

## グループホームとは

介護保険法で定められた「認知症対応型共同生活介護」の条件を満たし、行政から指定を受けた認知症専門の施設です。

認知症の進行をゆるやかにすることを目的に、様々なアクティビティーに加え、介護職員と一緒に食事、掃除、洗濯なども行います。

認知症の専門知識を持つ職員から手厚いケアを受けられます。

- ・日常生活から精神的ケアまで、専門的なサポート
- ・少人数でアットホームだから打ち解けやすい
- ・馴染みのある土地で、地域交流を通じた認知症ケア
- ・そのほかの介助、代行サービスも豊富

## 運営法人

### 株式会社ふれあいケアサービスHD

#### 【グループ法人】

日総ふれあいケアサービス 株式会社  
S&Nふれあいケアサービス 株式会社  
TNふれあいケアサービス 株式会社  
特定非営利法人 めくもりの介護

#### 【施設の種類の種類】

認知症高齢者グループホーム (34 施設)  
介護付きホーム (9 施設)  
小規模多機能ホーム (1 施設)  
障がい者グループホーム (1 施設)  
就労継続支援 B 型事業所 (1 施設)

私たちは、自分らしい生き方を支援する各種介護施設を充実させています。

経験豊富な専門スタッフが、「親切」「丁寧」「真心」で今までと変わらない生活の実現をお手伝いしています。



北海道認証  
働きやすい介護の職場

## ふれあいの里 グループホーム ほほえみ



交通アクセス JR平和駅から徒歩で16分  
地下鉄東西線 南郷13丁目駅  
から徒歩で20分



## ふれあいの里 グループホーム ほほえみ

TEL 011-863-5511

〒003-0029 札幌市白石区平和通15丁目北2番12号  
FAX 011-846-6646

ホームページ  
<https://fcs-hd.jp/>



#### 【運営法人】

S&Nふれあいケアサービス株式会社  
〒003-0029 札幌市白石区平和通15丁目北2番12号  
TEL 011-598-1603 FAX 011-598-7278  
Email info2@niso-fcs.jp

地域とふれあい、あなたらしさに寄り添う



# 人びとが安心できる日常生活を総合的に支援いたします。

## ご利用になれる方

- 要介護者及び要支援2の方で医師より認知症と診断された方（医師の認知症診断書が必要です）
- 常時、医療機関で入院等の治療を受ける必要のない方
- おおむね自立が出来ており、共同生活を営むことに支障のない方

## 施設の特徴について



### 施設の理念

住み慣れた地域の中で家庭的な雰囲気のもと、専門スタッフと生活することで、認知症の症状を緩和し「その人らしい生活」ができるよう援助致します。入居者様の尊厳を保ち、「その方の持っている力」を最大限に引き出し、一つひとつ、ゆっくり、楽しく、一緒に生活の再編を目指します。

1

### 入居者様に寄り添ったサービスの提供



入居者様一人ひとりの想いを受け止め、適切な支援を目指します。入居者様の笑顔を大切に、楽しく生活できるよう最大限サポート致します。また同じことの繰り返しにならないよう、毎月季節に応じた行事を開催し張り合いのある暮らしを提供して参ります。

2

### 地域とのかかわりと自然環境



目の前を月寒川が流れ、歩いて行ける距離には公園があります。天気の良い日は、公園や月寒川へ散歩に行ったり、敷地内の小さな畑で野菜を育て入居者様と収穫したりと、屋外の環境に触れられる機会を提供しています。また、地域のお祭りに参加するなど交流を図っています。



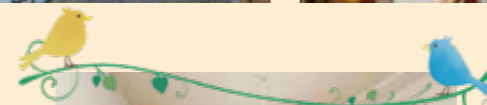
体操、レクリエーションなどの活動を毎日行い、日常生活が楽しめるよう支援しています。また、四季折々の行事を企画し、季節を肌で感じていただけます。



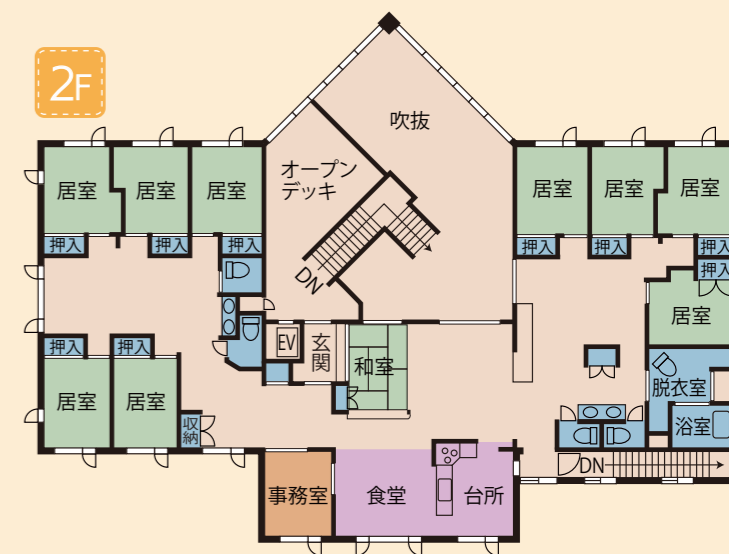
## 居住スペースについて

閑静な住宅街にあるゆったりとした雰囲気のホームです。

2ユニット計 名様定員で2階建てのグループホームです。エントランスはガラス張りの吹き抜けとなっており、リビングや食堂などの共用スペースは入居者様の快適な生活を支えるために、明るく広々とした空間となっています。



約6畳、収納スペース付きの全個室です。明るい採光と床暖房で快適にお過ごしいただけます。



# ほほえみ



「あなたらしい暮らし」を優しくサポート致します。  
春夏秋冬、多彩な行事企画が開催され、入居者様、家族様に楽しんで頂ける場所を提供してまいります。一緒におやつ作りをおこなったり、行事企画の調理をお手伝いして頂いています。ご自分のペースに合わせて、一つひとつ、ゆっくり楽しく生活を送ることができるよう支援しています。

## 施設の特徴

入居条件・特徴

要支援  
2

要介護  
1～5

口腔  
ケア

全室  
個室

毎日  
レク

入居金  
0円

24H  
介護士  
常駐

訪問  
診療可

医療対応

糖尿病・インシュリン △

車椅子 ○

ペースメーカー ○

統合失調症 ○

カテーテル・バルーン △

精神疾患・うつ病 ○

※○受入可 △要相談

## 施設概要

- 入居定員 18名 2ユニット
- 建物概要 鉄筋コンクリート造 2階建 総延床面積：753.18㎡
- 居室概要 設備：クローゼット・床暖房  
面積：10.36㎡（クローゼット部分を除く）
- 共用部分概要 食堂（兼）居間・台所・浴室・洗濯室・トイレ・洗面所

## 協力医療機関

- 医療法人社団 拓心会 紺野整形外科クリニック  
札幌市豊平区豊平4条12丁目1番7号
- にひら歯科  
札幌市白石区本通11丁目南7番5号セルシオ111F

# 利用料金表

## 月額ご利用料金

基本料金 (30日概算) ①	家賃	65,000円
	水光熱費	21,000円
	食費	43,500円
	<b>合計</b>	<b>129,500円</b>
	冬期暖房費	9,000円

※冬期暖房費は10月～4月のみとなります。

基本料金合計①	介護保険負担金（1割負担）②		合計利用金額①+②
	要介護度	30日概算（1日）	30日概算
129,500円 (冬期期間は138,500円)	要支援2	22,800円 (760円)	<b>152,300円</b>
	要介護1	22,920円 (764円)	<b>152,420円</b>
	要介護2	23,970円 (799円)	<b>153,470円</b>
	要介護3	24,720円 (824円)	<b>154,220円</b>
	要介護4	25,200円 (840円)	<b>154,700円</b>
	要介護5	25,710円 (857円)	<b>155,210円</b>

※2割負担の方は表記の金額の2倍になります。  
※3割負担の方は表記の金額の3倍になります。

## その他の実費負担

加算名	加算料金	加算名	加算料金
初期加算	1日 31円	生活機能向上連携加算(Ⅰ)	1ヶ月 102円
医療連携体制加算(Ⅰ)ハ	1日 38円	生活機能向上連携加算(Ⅱ)	1ヶ月 203円
医療連携体制加算(Ⅱ)	1日 5円	生産性向上推進体制加算(Ⅱ)	1ヶ月 11円
サービス提供体制強化加算(Ⅰ)	1日 23円	協力医療機関連携加算(Ⅰ)	1ヶ月 102円
サービス提供体制強化加算(Ⅱ)	1日 19円	協力医療機関連携加算(Ⅱ)	1ヶ月 41円
サービス提供体制強化加算(Ⅲ)	1日 6円	退居時情報提供加算	1回につき254円
若年性認知症利用者受入加算	1日 122円	高齢者施設等感染対策向上加算(Ⅱ)	1ヶ月 5円
認知症専門ケア加算(Ⅰ)	1日 3円	新興感染症等施設療養費	1日 244円
認知症専門ケア加算(Ⅱ)	1日 4円	認知症チームケア推進加算(Ⅰ)	1ヶ月 153円
口腔衛生管理体制加算	1ヶ月 31円	認知症チームケア推進加算(Ⅱ)	1ヶ月 122円
退居時相談援助加算	1日 406円	看取り介護加算(Ⅰ)	
介護職員等処遇改善加算(Ⅰ)	1ヶ月 18.6%	(看取り日)	1日 1,298円
介護職員等処遇改善加算(Ⅱ)	1ヶ月 17.8%	(看取り前日から看取り前々日)	1日 690円
科学的介護推進体制加算	1ヶ月 41円	(看取り4日から30日前)	1日 146円
栄養管理体制加算	1ヶ月 31円	(看取り31日から45日前)	1日 73円
口腔・栄養スクリーニング加算	1回あたり21円		

※上記加算につきましては、状況に伴い変更する場合がございますので、都度ご説明させていただきます。

- 敷金・保証金はかかりません。
  - 生活保護の方の家賃は、住宅扶助基準額になります。
  - その他日常生活費、オムツ代、医療費、理美容代、クリーニング代、個人嗜好品等は別途実費負担となります。
- 上記の金額は省令により変動する場合があります。ご不明な点がございましたら、ご相談ください。

お問合せ・ご相談

☎011-863-5511

FAX : 011-846-6646

所在地  
〒003-0029  
札幌市白石区平和通15丁目  
北2番12号

ホームページ URL  
https://fcs-hd.jp/

※QRコードはほほえみの  
ページに移動します。



ふれあいの里  
グループホーム

ほほえみ

TEL (011) 863-5511  
FAX (011) 846-6646