

## グループホームとは

介護保険法で定められた「認知症対応型共同生活介護」の条件を満たし、行政から指定を受けた認知症専門の施設です。

認知症の進行をゆるやかにすることを目的に、様々なアクティビティーに加え、介護職員と一緒に食事、掃除、洗濯なども行います。

認知症の専門知識を持つ職員から手厚いケアを受けられます。

- ・日常生活から精神的ケアまで、専門的なサポート
- ・少人数でアットホームだから打ち解けやすい
- ・馴染みのある土地で、地域交流を通じた認知症ケア
- ・そのほかの介助、代行サービスも豊富

## 運営法人

### 株式会社ふれあいケアサービスHD

#### 【グループ法人】

日総ふれあいケアサービス 株式会社  
S&Nふれあいケアサービス 株式会社  
TNふれあいケアサービス 株式会社  
特定非営利法人 めくもりの介護

#### 【施設の種類の種類】

認知症高齢者グループホーム (34 施設)  
介護付きホーム (9 施設)  
小規模多機能ホーム (1 施設)  
障がい者グループホーム (1 施設)  
就労継続支援 B 型事業所 (1 施設)

私たちは、自分らしい生き方を支援する各種介護施設を充実させています。

経験豊富な専門スタッフが、「親切」「丁寧」「真心」で今までと変わらない生活の実現をお手伝いしています。



北海道認証  
働きやすい介護の職場

交通アクセス JR新札幌駅より車で5分。



## ふれあいの里 グループホーム 日翔館

TEL 011-809-5111

〒004-0004 札幌市厚別区厚別東4条2丁目1番1号  
FAX 011-898-1311

ホームページ  
<https://fcs-hd.jp/>



#### 【運営法人】

日総ふれあいケアサービス株式会社  
〒003-0826 札幌市白石区菊水元町6条1丁目1番27号2F  
TEL 011-598-7277 FAX 011-598-7278  
Email info2@nisso-fcs.jp

## ふれあいの里 グループホーム 日翔館

にしょうかん  
日翔館



地域とふれあい、あなたらしさに寄り添う



# 人びとが安心できる日常生活を総合的に支援いたします。

ご利用になれる方

- 要介護者及び要支援2の方で医師より認知症と診断された方（医師の認知症診断書が必要です）
- 常時、医療機関で入院等の治療を受ける必要のない方
- おおむね自立が出来ており、共同生活を営むことに支障のない方

## 施設の特徴について



### 施設の理念

私達ふれあいの里グループホーム日翔館では、認知症により日常生活にお手伝いが必要となった方が、自分らしく生きがいを感じながら健康的な生活を送ることを第一に考えています。そのため、共同生活の中で馴染みの関係を築き、役割を持って過ごすことができるようサポートし、協力医療機関とも連携をして日常生活を過ごしていただけるよう支援させていただきます。

1

ふれあいの心で  
ゆとりある生活を支えます



ゆったりとした時間の中で十人十色の趣味を楽しんで頂けますよう、明るく広いホールで自由な生活空間を提供致します。歌や手芸等の趣味活動は、時には職員が教わることもあり一緒に時間を過ごしています。また、お食事は心のこもった家庭料理の提供を心がけています。

2

自分らしく生き生きと  
いつまでも健康に



それぞれの方ができる事を見つけ出し毎日の生活の中で役割を持ち、やりがいと楽しみを感じながら生活を送ることができるようお手伝いさせていただき、一緒に喜びを感じ共有していきたいと思っております。



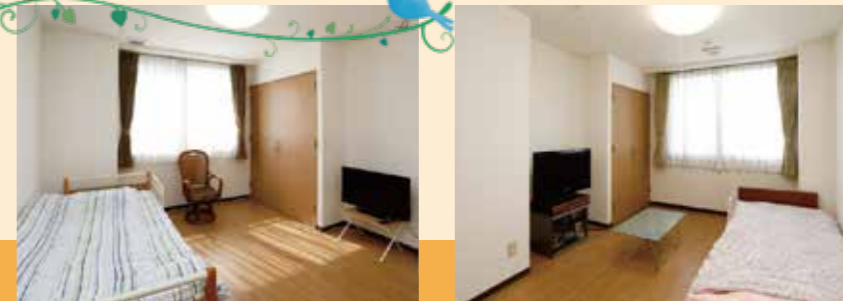
その人らしいライフスタイルを続けられますよう、ふれあいの心をもって自然な形でサポートできるケアを提供致します。



## 居住スペースについて

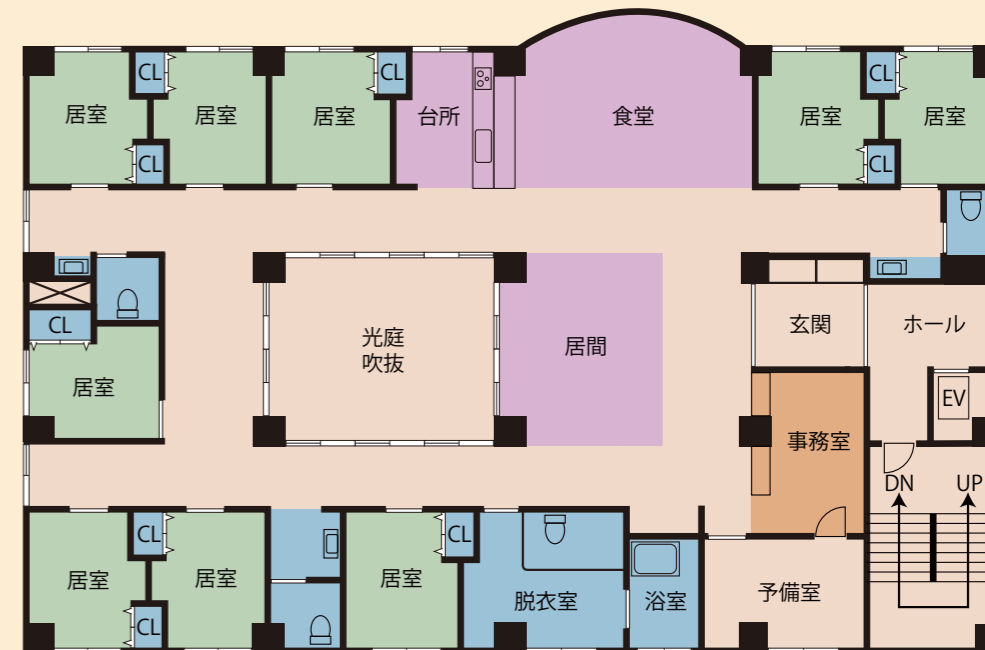
中央に吹き抜けがある回廊型の  
ホームでいつでも陽当たり良好

新札幌駅からも徒歩圏内で協力医療機関もすぐ隣と言う好立地。居住空間はエレベーターで上がった2階・3階部分となります。ユニット内は、明るく広々としたホールでゆったりとくつろげる空間となっております。



居室には馴染みの家具や小物をお持ち込みいただき、自分らしい落ち着いた環境で快適にお過ごしいただけます。

2F ~ 3F



# 日翔館

隣接の協力医療機関との連携を重視し健康管理に努めています。  
JR 千歳線新札幌駅、地下鉄東西線新さっぽろ駅から徒歩 9 分の立地。入居者様がご自分のペースで安心して生活できるように心がけています。残存機能の維持のため、できることは協力していただき、役割を持った生活の中で生き甲斐を見出してもらえるようにしています。

## 施設の特徴

### 入居条件・特徴

要支援 2	要介護 1～5	口腔 ケア	全室 個室
毎日 レク	入居金 0円	24H 介護士 常駐	訪問 診療可

### 医療対応

糖尿病・インシュリン $\Delta$	車椅子 $\bigcirc$
ペースメーカー $\bigcirc$	統合失調症 $\Delta$
カテーテル・バルーン $\bigcirc$	精神疾患・うつ病 $\Delta$

※ $\bigcirc$ 受入可  $\Delta$ 要相談

## 施設概要

- 入居定員 18名 2ユニット
- 建物概要 鉄筋コンクリート造 3階建のうち2,3階 総延床面積：763.32㎡
- 居室概要 設備：照明器具・クローゼット・カーテン・床暖房  
面積：11.56㎡ 12.15㎡（クローゼット部分を除く）
- 共用部分概要 食堂・居間・台所・浴室・洗濯室・トイレ・洗面所

## 協力医療機関

- 医療法人社団 翔嶺館 新札幌聖陵ホスピタル 札幌市厚別区厚別東4条2丁目1番30号
- 医療法人社団 郁栄会 札幌ピースデンタルクリニック 札幌市北区北17条西4丁目2番32号

お問合せ・ご相談

TEL 011-809-5111

FAX : 011-898-1311

所在地  
〒004-0004  
札幌市厚別区厚別東  
4条2丁目1番1号

ホームページ URL  
https://fcs-hd.jp/  
※QRコードは日翔館の  
ページに移動します。



# 利用料金表

## 月額ご利用料金

基本料金 (30日概算) ①	家賃	50,500円
	水光熱費	31,000円
	食費	37,500円
	合計	<b>119,000円</b>
	冬期暖房費	11,000円

※冬期暖房費は10月～4月のみとなります。

基本料金合計①	介護保険負担金（1割負担）②		合計利用金額①+②
	要介護度	30日概算（1日）	30日概算
119,000円 (冬期期間は130,000円)	要支援2	22,800円 (760円)	<b>141,800円</b>
	要介護1	22,920円 (764円)	<b>141,920円</b>
	要介護2	23,970円 (799円)	<b>142,970円</b>
	要介護3	24,720円 (824円)	<b>143,720円</b>
	要介護4	25,200円 (840円)	<b>144,200円</b>
	要介護5	25,710円 (857円)	<b>144,710円</b>

※2割負担の方は表記の金額の2倍になります。  
※3割負担の方は表記の金額の3倍になります。

## その他の実費負担

加算名	加算料金	加算名	加算料金
初期加算	1日 31円	生活機能向上連携加算（Ⅰ）	1ヶ月 102円
医療連携体制加算（Ⅰ）ハ	1日 38円	生活機能向上連携加算（Ⅱ）	1ヶ月 203円
医療連携体制加算（Ⅱ）	1日 5円	生産性向上推進体制加算（Ⅱ）	1ヶ月 11円
サービス提供体制強化加算（Ⅰ）	1日 23円	協力医療機関連携加算（Ⅰ）	1ヶ月 102円
サービス提供体制強化加算（Ⅱ）	1日 19円	協力医療機関連携加算（Ⅱ）	1ヶ月 41円
サービス提供体制強化加算（Ⅲ）	1日 6円	退居時情報提供加算	1回につき254円
若年性認知症利用者受入加算	1日 122円	高齢者施設等感染対策向上加算（Ⅱ）	1ヶ月 5円
認知症専門ケア加算（Ⅰ）	1日 3円	新興感染症等施設療養費	1日 244円
認知症専門ケア加算（Ⅱ）	1日 4円	認知症チームケア推進加算（Ⅰ）	1ヶ月 153円
口腔衛生管理体制加算	1ヶ月 31円	認知症チームケア推進加算（Ⅱ）	1ヶ月 122円
退居時相談援助加算	1日 406円	看取り介護加算（Ⅰ） （看取り日）	1日 1,298円
介護職員等処遇改善加算（Ⅰ）	1ヶ月 18.6%	（看取り前日から看取り前々日）	1日 690円
介護職員等処遇改善加算（Ⅱ）	1ヶ月 17.8%	（看取り4日から30日前）	1日 146円
科学的介護推進体制加算	1ヶ月 41円	（看取り31日から45日前）	1日 73円
栄養管理体制加算	1ヶ月 31円		
口腔・栄養スクリーニング加算	1回あたり21円		

※上記加算につきましては、状況に伴い変更する場合がございますので、都度ご説明させていただきます。

- 敷金・保証金はかかりません。
- 生活保護の方の家賃は、住宅扶助基準額になります。
- その他日常生活費、オムツ代、医療費、理美容代、クリーニング代、個人嗜好品等は別途実費負担となります。上記の金額は省令により変動する場合があります。ご不明な点がございましたら、ご相談ください。