

グループホームとは

介護保険法で定められた「認知症対応型共同生活介護」の条件を満たし、行政から指定を受けた認知症専門の施設です。

認知症の進行をゆるやかにすることを目的に、様々なアクティビティーに加え、介護職員と一緒に食事、掃除、洗濯なども行います。

認知症の専門知識を持つ職員から手厚いケアを受けられます。

- ・日常生活から精神的ケアまで、専門的なサポート
- ・少人数でアットホームだから打ち解けやすい
- ・馴染みのある土地で、地域交流を通じた認知症ケア
- ・そのほかの介助、代行サービスも豊富

運営法人

株式会社ふれあいケアサービスHD

【グループ法人】

日総ふれあいケアサービス 株式会社
S&Nふれあいケアサービス 株式会社
TNふれあいケアサービス 株式会社
特定非営利法人 めくもりの介護

【施設の種類の種類】

認知症高齢者グループホーム (34 施設)
介護付きホーム (9 施設)
小規模多機能ホーム (1 施設)
障がい者グループホーム (1 施設)
就労継続支援 B 型事業所 (1 施設)

私たちは、自分らしい生き方を支援する各種介護施設を充実させています。

経験豊富な専門スタッフが、「親切」「丁寧」「真心」で今までと変わらない生活の実現をお手伝いしています。



北海道認証
働きやすい介護の職場

ふれあいの里 グループホーム ほくとの家



交通アクセス JR千歳駅より車で8分。



ふれあいの里 グループホーム ほくとの家 TEL 0123-23-7311

〒066-0073 千歳市北斗1丁目19番14号
FAX 0123-23-7312

ホームページ
<https://fcs-hd.jp/>



[運営法人]
TNふれあいケアサービス株式会社
〒053-0816 苫小牧市日吉町3丁目1番9号
TEL 011-598-1604 FAX 011-598-7278
Email info2@nisso-fcs.jp

地域とふれあい、あなたらしさに寄り添う

人びとが安心できる日常生活を総合的に支援いたします。

ご利用になれる方

- 要介護者及び要支援2の方で医師より認知症と診断された方（医師の認知症診断書が必要です）
- 常時、医療機関で入院等の治療を受ける必要のない方
- おおむね自立が出来ており、共同生活を営むことに支障のない方

施設の特徴について



施設の理念

私たちは利用者様の残された力を見出しその人らしく生活されることをお手伝いさせていただきます。私たちは地域の方々にご利用者様の架け橋となり、社会とのつながりを築いていきます。私たちは一つ屋根の下に住む家族です。家族様と一緒に、ゆったりした時間を、自分らしく楽しく過ごしていただきます。

1

カラフルで遊び心ある 笑顔の多いホーム



リニューアルオープンし、明るく楽しい雰囲気のできる壁紙、家具を選択しました。遊び心を忘れずに、笑顔の多いホームで、楽しく安全に暮らしていけるようにスタッフ一同努めてまいります。

2

食を楽しみ終の棲家として 安全に生活できる



畑で収穫した野菜を食べたり、駐車場でバーベキュー。外食支援を行い、時には出前を取り、食を楽しむ機会を沢山提供します。地域の方々との関係性を大事に致します。ご利用者様一人一人の出来る事を見出し、終の棲家として安心して生活できるように支援させていただきます。

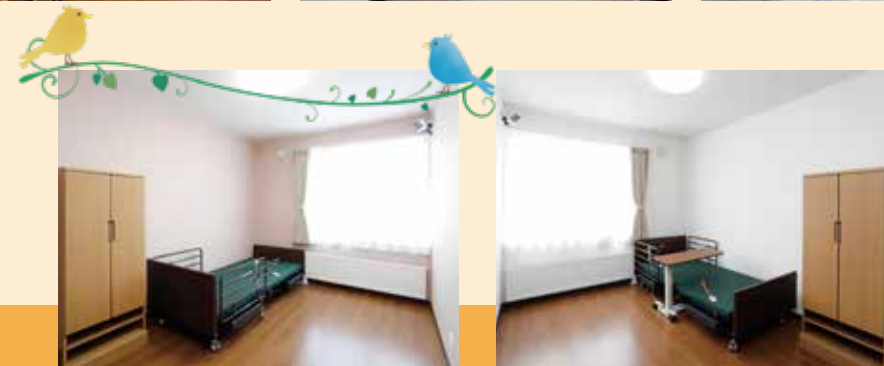


リニューアルオープンで、利用者様も全て新規の方となります。新しい施設で楽しく、笑顔の多い生活が送れるよう、支援させていただきます。



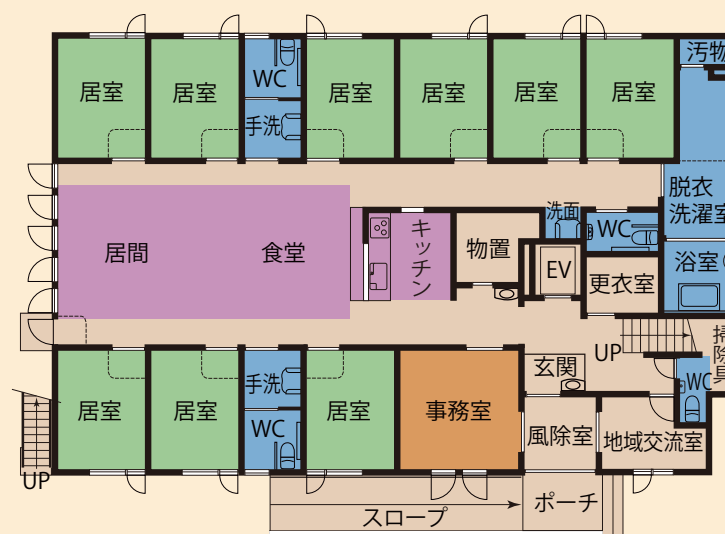
居住スペースについて 遊び心のあるカラフルな色調で明るく、 安全にくつろげる施設

2階建ての2ユニット、定員18人。
閑静な住宅地に当施設はありますが、街や病院も近く、
便利な立地となっております。
夏は皆で畑を作り、花を育てます。
年間を通して季節行事を行います。

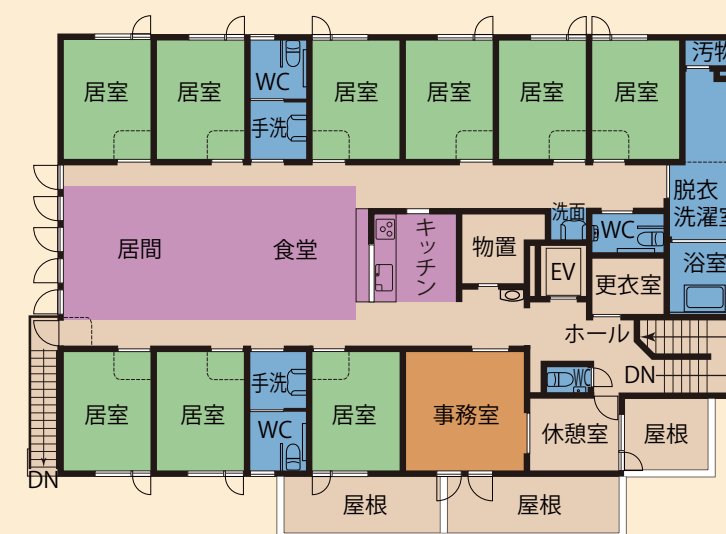


リクライニングベッド、全室カメラ付きナースコールを完備。
プライバシーにも配慮しています。

1F



2F



ほくとの家

管理者

中原 拓紀

1年間の時を経て令和6年3月20日より、リニューアルオープン。
2階建ての2ユニットとなり、スタッフ、入居者様共に新たなスタートとなります。
日常生活動作を維持し、楽しめる事には沢山参加する。
地域の方々との交流を大事にする。
家族様、入居者様の気持ちに寄り添いながら、
一人一人にあった介護サービスを提供したいと考えております。
全室個室で、ナースコールも完備。プライバシーを大切にしながら、
安心、安全な生活を提供致します。
ついの住み家として安心して生活出来るように支援させていただきます。

施設の特徴

入居条件・特徴

要支援 2	要介護 1～5	口腔 ケア	全室 個室	看取り 対応
毎日 レク	ナース コール	入居金 0円	24H 介護士 常駐	訪問 診療可

医療対応

糖尿病・インシュリン △	たん吸引 △
ペースメーカー △	統合失調症 △
車椅子 ○	精神患者・うつ病 △

※○受入可 △要相談

施設概要

- 入居定員 18名 2ユニット
- 建物概要 木造 2階建 総延床面積：499.75㎡
- 居室概要 設備：照明器具・カーテン・パネルヒーター・ナースコール
面積：9.94㎡
- 共用部分概要 食堂・居間・台所・トイレ・洗面所・浴室・洗濯室（浴室脱衣室兼ねる）

協力医療機関

- しのめクリニック 千歳市東雲町2丁目14-2
- 佑愛歯科医院 千歳市新富3丁目20-10

お問合せ・ご相談

☎0123-23-7311
FAX：0123-23-7312

所在地
〒066-0073
千歳市北斗1丁目19番14号

ホームページ URL
<https://fcs-hd.jp/>
※QRコードはほくとの家の
ページに移動します。



利用料金表

月額ご利用料金

基本料金 (30日概算) ①	家賃	55,000円
	水光熱費	29,000円
	食費	40,500円
	合計	124,500円
	冬期暖房費	9,500円

※冬期暖房費は10月～4月のみとなります。

基本料金合計①	介護保険負担金（1割負担）②		合計利用金額①+②
	要介護度	30日概算（1日）	30日概算
115,000円 (冬期期間は120,800円)	要支援2	22,470円（749円）	146,970円
	要介護1	22,590円（753円）	147,090円
	要介護2	23,640円（788円）	148,140円
	要介護3	24,360円（812円）	148,860円
	要介護4	24,840円（828円）	149,340円
	要介護5	25,350円（845円）	149,850円

※2割負担の方は表記の金額の2倍になります。
※3割負担の方は表記の金額の3倍になります。

その他の実費負担

加算名	加算料金	加算名	加算料金
初期加算	1日 30円	生活機能向上連携加算（Ⅰ）	1ヶ月 100円
医療連携体制加算（Ⅰ）ハ	1日 37円	生活機能向上連携加算（Ⅱ）	1ヶ月 200円
医療連携体制加算（Ⅱ）	1日 5円	生産性向上推進体制加算（Ⅱ）	1ヶ月 10円
サービス提供体制強化加算（Ⅰ）	1日 22円	協力医療機関連携加算（Ⅰ）	1ヶ月 100円
サービス提供体制強化加算（Ⅱ）	1日 18円	協力医療機関連携加算（Ⅱ）	1ヶ月 40円
サービス提供体制強化加算（Ⅲ）	1日 6円	退居時情報提供加算	1回につき250円
若年性認知症利用者受入加算	1日 120円	高齢者施設等感染対策向上加算（Ⅱ）	1ヶ月 5円
認知症専門ケア加算（Ⅰ）	1日 3円	新興感染症等施設療養費	1日 240円
認知症専門ケア加算（Ⅱ）	1日 4円	認知症チームケア推進加算（Ⅰ）	1ヶ月 150円
口腔衛生管理体制加算	1ヶ月 30円	認知症チームケア推進加算（Ⅱ）	1ヶ月 120円
退居時相談援助加算	1日 400円	看取り介護加算（Ⅰ）	
介護職員等処遇改善加算（Ⅰ）	1ヶ月 18.6%	（看取り日）	1日 1,280円
介護職員等処遇改善加算（Ⅱ）	1ヶ月 17.8%	（看取り前日から看取り前々日）	1日 680円
科学的介護推進体制加算	1ヶ月 40円	（看取り4日から30日前）	1日 144円
栄養管理体制加算	1ヶ月 30円	（看取り31日から45日前）	1日 72円
口腔・栄養スクリーニング加算	1回あたり20円		

※上記加算につきましては、状況に伴い変更する場合がございますので、都度ご説明させていただきます。

- 敷金・保証金はかかりません。
 - 生活保護の方の家賃は、住宅扶助基準額になります。
 - その他日常生活費、オムツ代、医療費、理美容代、クリーニング代、個人嗜好品等は別途実費負担となります。
- 上記の金額は省令により変動する場合があります。ご不明な点がございましたら、ご相談ください。