

グループホームとは

介護保険法で定められた「認知症対応型共同生活介護」の条件を満たし、行政から指定を受けた認知症専門の施設です。

認知症の進行をゆるやかにすることを目的に、様々なアクティビティーに加え、介護職員と一緒に食事、掃除、洗濯なども行います。

認知症の専門知識を持つ職員から手厚いケアを受けられます。

- ・日常生活から精神的ケアまで、専門的なサポート
- ・少人数でアットホームだから打ち解けやすい
- ・馴染みのある土地で、地域交流を通じた認知症ケア
- ・そのほかの介助、代行サービスも豊富

運営法人

株式会社ふれあいケアサービスHD

【グループ法人】

日総ふれあいケアサービス 株式会社
S&Nふれあいケアサービス 株式会社
TNふれあいケアサービス 株式会社
特定非営利法人 ぬくもりの介護

【施設の種類の種類】

認知症高齢者グループホーム (34 施設)
介護付きホーム (9 施設)
小規模多機能ホーム (1 施設)
障がい者グループホーム (1 施設)
就労継続支援 B 型事業所 (1 施設)

私たちは、自分らしい生き方を支援する各種介護施設を充実させています。

経験豊富な専門スタッフが、「親切」「丁寧」「真心」で今までと変わらない生活の実現をお手伝いしています。



北海道認証
働きやすい介護の職場

ふれあいの里 グループホーム いすの木



交通アクセス JR苫小牧駅より車で10分。



ふれあいの里 グループホーム いすの木 TEL 0144-37-1330

〒053-0046 苫小牧市住吉町 2 丁目 8 番 9 号
FAX 0144-37-1340

ホームページ
<https://fcs-hd.jp/>



【運営法人】

日総ふれあいケアサービス株式会社
〒003-0826 札幌市白石区菊水元町6条1丁目1番27号2F
TEL 011-598-7277 FAX 011-598-7278
Email info2@nisso-fcs.jp

地域とふれあい、あなたらしさに寄り添う

人びとが安心できる日常生活を総合的に支援いたします。

ご利用になれる方

- 要介護者及び要支援2の方で医師より認知症と診断された方（医師の認知症診断書が必要です）
- 常時、医療機関で入院等の治療を受ける必要のない方
- おおむね自立が出来ており、共同生活を営むことに支障のない方

施設の特徴について



施設の理念

いすの木では、安心、安全に普通の生活ができる様に心掛け、入居者様、入居者様のご家族、職員がひとつとなり、入居者様の意思を尊重し笑顔が絶えない生活を支援させていただいています。職員は、いつも明るく、素敵な笑顔でのんびりゆったりと、気持ちを込めて日々の介護をさせていただいています。



1

広い中庭で自然と親しむ時間



中庭は、入居者様が入りが自由になる様になっており、休憩する椅子もあり、入居者様は、野菜を作ったり花を植えたり自由に楽しんでいます。車椅子の方も楽しめる様になっています。

2

自分らしく、自由な時間



お天気の良い日には職員と、近くに散歩に出かけたり、近くのお店に買い物に行ったり、ご近所の方とお話をしたり、自宅にいた時と変わらない生活を送っていただけるように努めています。



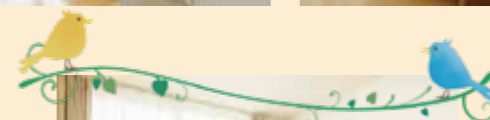
入居者の皆様は、居室や、食堂、談話室で思い思いの時間をお好みに過ごされています。また、お天気の良い日は中庭で、お好きな事をされる方もいます。



居住スペースについて

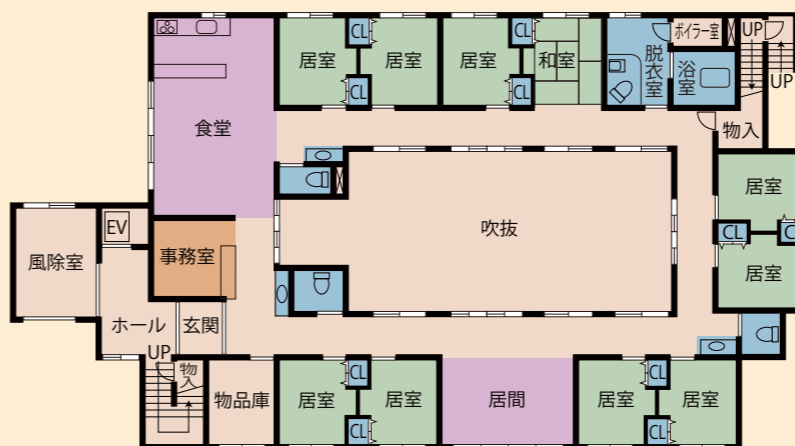
入居者様が、自由にゆっくり過ごせる施設

常に職員の顔が見え、声が聞こえる困ったときには常に手を差し伸べてくれる人のいる安心感、ゆっくりくつろげる個室、楽しく食事の出来る食堂そんな施設です。

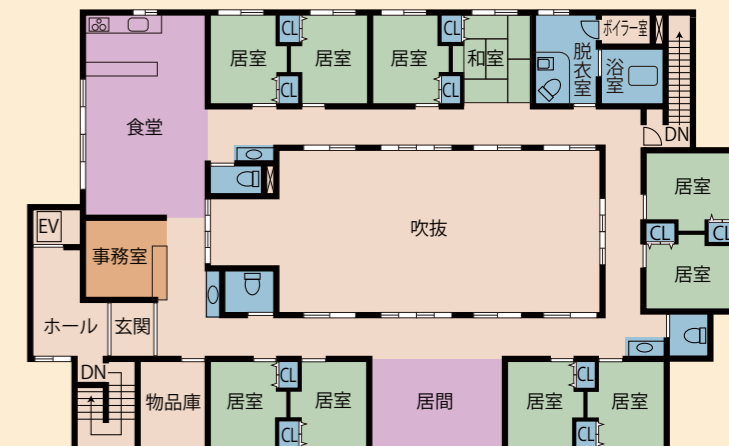


入居者様の大切な思い出、大切な方を思い出せる居室で過ごし、時には、家族とも楽しく過ごされています。

1F



2F



いすの木



管理者
新田 郁子

住み慣れたいつもの暮らしを大切にしましょう
入居者の皆様が、入居前の生活が出来る様に、職員は日々接して
います。また、グループホームの皆様と地域の皆様が交流出来る様に
町内会のお祭りに行ったり、グループホームの行事に町内会の皆
様の参加、日々の散歩の時に声をかけ合ったりしています。入居者
の皆様も様々な行事に楽しく参加しています。職員、入居者様、御
家族の皆様、そろって、花見にも行ったり、敬老会の会食をしたり、
クリスマス会を開催し、皆で仲良く楽しい日々を送る事を心掛
けています。普通の生活が出来ることを心がけています。

施設の特徴

入居条件・特徴

要支援
2

要介護
1～5

口腔
ケア

全室
個室

入居金
0円

訪問
診療可

医療対応

人工透析 ▲

ペースメーカー ▲

車椅子 ▲

※○受入可 ▲要相談

施設概要

- 入居定員 18名 2ユニット
- 建物概要 鉄骨造 2階建 総延床面積：715.86㎡
- 居室概要 設備：照明器具・クローゼット・カーテン・床暖房
面積：10.90㎡（クローゼット部分を除く）
- 共用部分概要 食堂・居間・和室・台所・トイレ・洗面所・浴室・洗濯室

協力医療機関

- 医療法人社団 養生館 苫小牧日翔病院
苫小牧市矢代町 2丁目 9番 13号
- 医療法人社団 養生館 青葉病院口腔外科
苫小牧市青葉町 2丁目 9番 19号

利用料金表

月額ご利用料金

基本料金 (30日概算) ①	家賃	51,000円
	水光熱費	28,020円
	食費	40,500円
	合計	119,520円
	冬期暖房費	10,500円

※冬期暖房費は10月～4月のみとなります。

基本料金合計①	介護保険負担金（1割負担）②		合計利用金額①+②
	要介護度	30日概算（1日）	30日概算
119,520円 (冬期期間は130,020円)	要支援2	22,470円 (749円)	141,990円
	要介護1	22,590円 (753円)	142,110円
	要介護2	23,640円 (788円)	143,160円
	要介護3	24,360円 (812円)	143,880円
	要介護4	24,840円 (828円)	144,360円
	要介護5	25,350円 (845円)	144,870円

※2割負担の方は表記の金額の2倍になります。
※3割負担の方は表記の金額の3倍になります。

その他の実費負担

加算名	加算料金	加算名	加算料金
初期加算	1日 30円	生活機能向上連携加算(Ⅰ)	1ヶ月 100円
医療連携体制加算(Ⅰ)ハ	1日 37円	生活機能向上連携加算(Ⅱ)	1ヶ月 200円
医療連携体制加算(Ⅱ)	1日 5円	生産性向上推進体制加算(Ⅱ)	1ヶ月 10円
サービス提供体制強化加算(Ⅰ)	1日 22円	協力医療機関連携加算(Ⅰ)	1ヶ月 100円
サービス提供体制強化加算(Ⅱ)	1日 18円	協力医療機関連携加算(Ⅱ)	1ヶ月 40円
サービス提供体制強化加算(Ⅲ)	1日 6円	退居時情報提供加算	1回につき250円
若年性認知症利用者受入加算	1日 120円	高齢者施設等感染対策向上加算(Ⅱ)	1ヶ月 5円
認知症専門ケア加算(Ⅰ)	1日 3円	新興感染症等施設療養費	1日 240円
認知症専門ケア加算(Ⅱ)	1日 4円	認知症チームケア推進加算(Ⅰ)	1ヶ月 150円
口腔衛生管理体制加算	1ヶ月 30円	認知症チームケア推進加算(Ⅱ)	1ヶ月 120円
退居時相談援助加算	1日 400円	看取り介護加算(Ⅰ)	
介護職員等処遇改善加算(Ⅰ)	1ヶ月 18.6%	(看取り日)	1日 1,280円
介護職員等処遇改善加算(Ⅱ)	1ヶ月 17.8%	(看取り前日から看取り前々日)	1日 680円
科学的介護推進体制加算	1ヶ月 40円	(看取り4日から30日前)	1日 144円
栄養管理体制加算	1ヶ月 30円	(看取り31日から45日前)	1日 72円
口腔・栄養スクリーニング加算	1回あたり20円		

※上記加算につきましては、状況に伴い変更する場合がございますので、都度ご説明させていただきます。

- 敷金・保証金はかかりません。
 - 生活保護の方の家賃は、住宅扶助基準額になります。
 - その他日常生活費、オムツ代、医療費、理美容代、クリーニング代、個人嗜好品等は別途実費負担となります。
- 上記の金額は省令により変動する場合があります。ご不明な点がございましたら、ご相談ください。

お問合せ・ご相談

☎0144-37-1330

FAX : 0144-37-1340

所在地
〒053-0046
苫小牧市住吉町 2丁目
8番 9号

ホームページ URL
https://fcs-hd.jp/

※QRコードはいすの木の
ページに移動します。



ふれあいの里
グループホーム

いすの木

TEL (0144) 37-1330
FAX (0144) 37-1340