

グループホームとは

介護保険法で定められた「認知症対応型共同生活介護」の条件を満たし、行政から指定を受けた認知症専門の施設です。

認知症の進行をゆるやかにすることを目的に、様々なアクティビティーに加え、介護職員と一緒に食事、掃除、洗濯なども行います。

認知症の専門知識を持つ職員から手厚いケアを受けられます。

- ・日常生活から精神的ケアまで、専門的なサポート
- ・少人数でアットホームだから打ち解けやすい
- ・馴染みのある土地で、地域交流を通じた認知症ケア
- ・そのほかの介助、代行サービスも豊富

運営法人

株式会社ふれあいケアサービスHD

【グループ法人】

日総ふれあいケアサービス 株式会社
S&Nふれあいケアサービス 株式会社
TNふれあいケアサービス 株式会社
特定非営利法人 めくもりの介護

【施設の種類の数】

認知症高齢者グループホーム (34 施設)
介護付きホーム (9 施設)
小規模多機能ホーム (1 施設)
障がい者グループホーム (1 施設)
就労継続支援 B 型事業所 (1 施設)

私たちは、自分らしい生き方を支援する各種介護施設を充実させています。

経験豊富な専門スタッフが、「親切」「丁寧」「真心」で今までと変わらない生活の実現をお手伝いしています。



北海道認証
働きやすい介護の職場

交通アクセス JR青葉駅より徒歩3分。



ふれあいの里 グループホーム 柎

TEL 0144-75-8501

〒053-0807 苫小牧市青葉町2丁目9番10号
FAX 0144-75-8503

ホームページ
<https://fcs-hd.jp/>



【運営法人】

日総ふれあいケアサービス株式会社
〒003-0826 札幌市白石区菊水元町6条1丁目1番27号2F
TEL 011-598-7277 FAX 011-598-7278
Email info2@nisso-fcs.jp

ふれあいの里 グループホーム 柎



地域とふれあい、あなたらしさに寄り添う

人びとが安心できる日常生活を総合的に支援いたします。

ご利用になれる方

- 要介護者及び要支援2の方で医師より認知症と診断された方（医師の認知症診断書が必要です）
- 常時、医療機関で入院等の治療を受ける必要のない方
- おおむね自立ができており、共同生活を営むことに支障のない方

施設の特徴について



施設の理念

ゆったりと1日が過ぎていきます。ご本人が不安や寂しさがなく穏やかに暮らせるように環境作りに配慮しています。個別の外出支援など一人一人に寄り添った支援を目標にしています。敷地内には、花壇や畑があり早春から花を楽しみ、秋にはジャガイモなどの野菜が楽しめます。近隣に協力病院があり冬でもロードヒーティングが備わっていますので安心して通院することができます。



1

明るく清潔な環境



毎日の生活をゆっくと清潔な環境の中で食事をしたりレクリエーションを楽しんだりできるような清潔な環境に配慮しています。季節を感じられるようホーム内の装飾も四季に合わせて変えています。

2

その人らしく 思いやりの中で生活できる



不安や孤独感が無いよう一人一人に寄り添いその人らしさを見つけ出し毎日の生活の中でできることをスタッフと一緒に行うよう明るく思いやりを持って支援します。



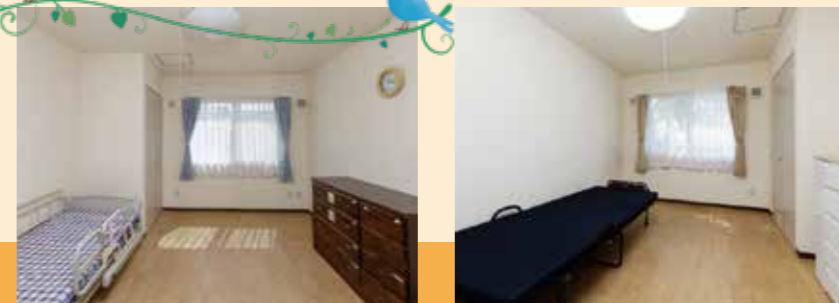
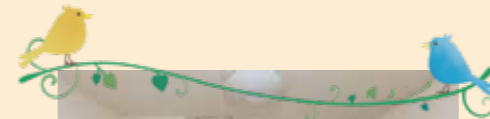
日中は居間にて過ごされていることが多く体操、レクリエーションなど皆でワイワイと元気に活動されたり時には傾眠されたり自由に過ごされています。



居住スペースについて

ホーム内をぐるっと
回る事ができ運動不足解消

食堂と居間がわかれており食事の準備ができたなら遠回りに食堂に行ったりと日常から歩行を多くするように心がけ筋力が低下するのを予防しています。



室内温度、湿度に留意し快適に過ごせるよう配慮しています。

1F



2F



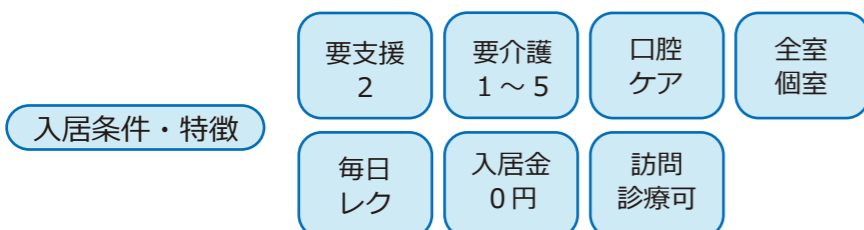
管理者

河村 菜穂

ほっこりと 1 日が過ぎていきます。

御本人が不安や寂しさがなく穏やかに暮らせるように環境作りに配慮しています。個別の外出支援など一人一人に寄り添った支援を目標にしています。敷地内には、花壇や畑があり早春から花を楽しみ、秋にはジャガイモなどの野菜が楽しめます。近隣に協力病院があり冬でもロードヒーティングが備わっていますので安心して通院する事ができます。

施設の特徴



施設概要

- 入居定員 18名 2ユニット
- 建物概要 軽量鉄骨造 2階建 総延床面積：721.38㎡
- 居室概要 設備：照明器具・クローゼット・カーテン・床暖房
面積：10.87㎡～12.42㎡（クローゼット部分を除く）
- 共用部分概要 食堂・居間・和室・台所・トイレ・洗面所・浴室・洗濯室

協力医療機関

- 医療法人社団 養生館 苫小牧日翔病院 苫小牧市矢代町 2丁目 9番 13号
- 医療法人社団 養生館 青葉病院口腔外科 苫小牧市青葉町 2丁目 9番 19号
- 医療法人社団 養生館 青葉病院 苫小牧市青葉町 2丁目 9番 19号

利用料金表

月額ご利用料金

基本料金 (30日概算) ①	家賃	51,000円
	水光熱費	28,020円
	食費	40,500円
	合計	119,520円
	冬期暖房費	10,500円

※冬期暖房費は10月～4月のみとなります。

基本料金合計①	介護保険負担金（1割負担）②		合計利用金額①+②
	要介護度	30日概算（1日）	30日概算
119,520円 (冬期期間は130,020円)	要支援 2	22,470円 (749円)	141,990円
	要介護 1	22,590円 (753円)	142,110円
	要介護 2	23,640円 (788円)	143,160円
	要介護 3	24,360円 (812円)	143,880円
	要介護 4	24,840円 (828円)	144,360円
	要介護 5	25,350円 (845円)	144,870円

※2割負担の方は表記の金額の2倍になります。
※3割負担の方は表記の金額の3倍になります。

その他の実費負担

加算名	加算料金	加算名	加算料金
初期加算	1日 30円	生活機能向上連携加算(Ⅰ)	1ヶ月 100円
医療連携体制加算(Ⅰ)ハ	1日 37円	生活機能向上連携加算(Ⅱ)	1ヶ月 200円
医療連携体制加算(Ⅱ)	1日 5円	生産性向上推進体制加算(Ⅱ)	1ヶ月 10円
サービス提供体制強化加算(Ⅰ)	1日 22円	協力医療機関連携加算(Ⅰ)	1ヶ月 100円
サービス提供体制強化加算(Ⅱ)	1日 18円	協力医療機関連携加算(Ⅱ)	1ヶ月 40円
サービス提供体制強化加算(Ⅲ)	1日 6円	退居時情報提供加算	1回につき250円
若年性認知症利用者受入加算	1日 120円	高齢者施設等感染対策向上加算(Ⅱ)	1ヶ月 5円
認知症専門ケア加算(Ⅰ)	1日 3円	新興感染症等施設療養費	1日 240円
認知症専門ケア加算(Ⅱ)	1日 4円	認知症チームケア推進加算(Ⅰ)	1ヶ月 150円
口腔衛生管理体制加算	1ヶ月 30円	認知症チームケア推進加算(Ⅱ)	1ヶ月 120円
退居時相談援助加算	1日 400円	看取り介護加算(Ⅰ)	
介護職員等処遇改善加算(Ⅰ)	1ヶ月 18.6%	(看取り日)	1日 1,280円
介護職員等処遇改善加算(Ⅱ)	1ヶ月 17.8%	(看取り前日から看取り前々日)	1日 680円
科学的介護推進体制加算	1ヶ月 40円	(看取り4日から30日前)	1日 144円
栄養管理体制加算	1ヶ月 30円	(看取り31日から45日前)	1日 72円
口腔・栄養スクリーニング加算	1回あたり20円		

※上記加算につきましては、状況に伴い変更する場合がございますので、都度ご説明させていただきます。

- 敷金・保証金はかかりません。
- 生活保護の方の家賃は、住宅扶助基準額になります。
- その他日常生活費、オムツ代、医療費、理美容代、クリーニング代、個人嗜好品等は別途実費負担となります。上記の金額は省令により変動する場合があります。ご不明な点がございましたら、ご相談ください。

お問合せ・ご相談

☎0144-75-8501

FAX：0144-75-8503

所在地
〒053-0807
苫小牧市青葉町 2丁目
9番 10号

ホームページ URL
https://fcs-hd.jp/

※QRコードは柵の
ページに移動します。



ふれあいの里
グループホーム

ひいらぎ
柵

TEL (0144) 75-8501
FAX (0144) 75-8503