

グループホームとは

介護保険法で定められた「認知症対応型共同生活介護」の条件を満たし、行政から指定を受けた認知症専門の施設です。

認知症の進行をゆるやかにすることを目的に、様々なアクティビティーに加え、介護職員と一緒に食事、掃除、洗濯なども行います。

認知症の専門知識を持つ職員から手厚いケアを受けられます。

- ・日常生活から精神的ケアまで、専門的なサポート
- ・少人数でアットホームだから打ち解けやすい
- ・馴染みのある土地で、地域交流を通じた認知症ケア
- ・そのほかの介助、代行サービスも豊富

運営法人

株式会社ふれあいケアサービスHD

【グループ法人】

日総ふれあいケアサービス 株式会社
S&N ふれあいケアサービス 株式会社
TN ふれあいケアサービス 株式会社
特定非営利法人 ぬくもりの介護

【施設の種類の種類】

認知症高齢者グループホーム (34 施設)
介護付きホーム (9 施設)
小規模多機能ホーム (1 施設)
障がい者グループホーム (1 施設)
就労継続支援 B 型事業所 (1 施設)

私たちは、自分らしい生き方を支援する各種介護施設を充実させています。

経験豊富な専門スタッフが、「親切」「丁寧」「真心」で今までと変わらない生活の実現をお手伝いしています。



北海道認証
働きやすい介護の職場

交通アクセス JR札内駅より車で5分。



ふれあいの里
とちのもり
グループホーム 十勝の杜
TEL 0155-56-8851

〒089-0532 中川郡幕別町札内豊町39番地の3
FAX 0155-56-7561

ホームページ
<https://fcs-hd.jp/>



【運営法人】

日総ふれあいケアサービス株式会社
〒003-0826 札幌市白石区菊水元町6条1丁目1番27号2F
TEL 011-598-7277 FAX 011-598-7278
Email info2@nisso-fcs.jp

ふれあいの里
グループホーム

とちのもり
十勝の杜



地域とふれあい、あなたらしさに寄り添う

人びとが安心できる日常生活を総合的に支援いたします。

ご利用になれる方

- 要介護者及び要支援2の方で医師より認知症と診断された方（医師の認知症診断書が必要です）
- 常時、医療機関で入院等の治療を受ける必要のない方
- おおむね自立が出来ており、共同生活を営むことに支障のない方

施設の特徴について



施設の理念

よるこびの輪が私たちのしごとです。

- ・その人らしい生活を支援します。
- ・明るく楽しい生活を提供します。
- ・家庭と地域の連携を深めます。

1

自然の中でゆったりと過ごせます。



自然の多い閑静な住宅街の中に位置し小規模な生活の場として、個別の関わりを多く持てるようなケアに取り組んでいます。個々の居室の他に共有空間は広くゆったりと過ごすことができます。

2

訪問診療・訪問看護を受けられます。



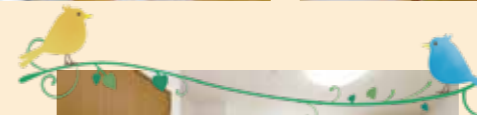
協力医療機関による定期的な訪問診療・訪問看護を受け、状態の変化にも適切な助言と診療で出来る限りホームでの暮らしを継続して頂けます。



居住スペースについて

ゆったりと生活して頂ける広々設計の施設

車いす同士がすれ違うことが出来る広い廊下に、皆さんで囲んでレクリエーションが出来る広い居間。廊下や居室などは床暖房になっており、暖かい食卓を囲んで頂けます。

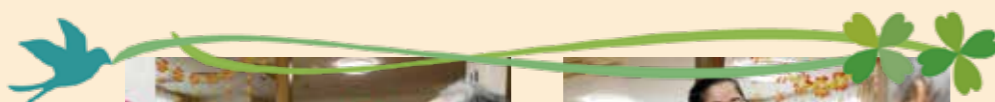


慣れ親しんだ物をご持参頂いています。身体の状況に合わせてながら過ごしやすいお部屋にしています。

1F



2F



皆さんと集まって過ごしたり、ご自身の時間を居室で過ごしたりと生活されています。時折、職員とふざけてみたりと楽しい笑い声も聞こえてきます。



自然や商業施設が徒歩圏内にあり、広々とした空間でゆつくりと過ごせます。

閑静な住宅街の中に位置し小規模な生活の場として、集団ではなく個別の関わりを多く持てるようなケアに取り組んでいます。個々で自由に過ごせる居室の他に、共有空間は広くゆったりと過ごされ、行事や外食の際は、利用者様の心身状況に合わせて個別に外出を行ったり、希望を聞きながら計画しています。協力医療機関による定期的な訪問看護と往診を受け、状態の変化にも適切な助言と診療で出来る限りホームでの暮らしを継続して頂けます。

施設の特徴

入居条件・特徴

要支援
2要介護
1～5口腔
ケア全室
個室毎日
レク入居金
0円24H
介護士
常駐訪問
診療可

医療対応

ストーマ・人工肛門 Δ 統合失調症 Δ ペースメーカー \bigcirc 精神疾患・うつ病 Δ 車椅子 \bigcirc ※ \bigcirc 受入可 Δ 要相談

施設概要

- 入居定員 18名 2ユニット
- 建物概要 木造 2階建 総延床面積：621.08㎡
- 居室概要 設備：照明器具・クローゼット・カーテン・床暖房・パネルヒーター
面積：11.59㎡（クローゼット部分を除く）
- 共用部分概要 食堂・居間・台所・浴室・洗濯室・トイレ・洗面所

協力医療機関

- 医療法人社団 翔嶺館 十勝の杜病院
中川郡幕別町千住 193 番地の 4
- 医療法人社団 秀和会 つがやす歯科医院
帯広市西 10 条南 9 丁目 5 番地 5
- 医療法人社団 翔嶺館 音更宏明館病院
河東郡音更町木野大通東 17 丁目 1 番地 6

お問合せ・ご相談

TEL 0155-56-8851

FAX : 0155-56-7561

所在地
〒089-0532
中川郡幕別町札内豊町
39 番地の 3ホームページ URL
https://fcs-hd.jp/※QRコードは十勝の杜の
ページに移動します。

利用料金表

月額ご利用料金

基本料金 (30日概算) ①	家賃	47,500円
	水光熱費	27,000円
	食費	40,500円
	合計	115,000円
	冬期暖房費	9,800円

※冬期暖房費は 10 月～ 4 月のみとなります。

基本料金合計①	介護保険負担金（1割負担）②		合計利用金額①+②
	要介護度	30日概算（1日）	30日概算
115,000円 (冬期間中は124,800円)	要支援 2	22,470円 (749円)	137,470円
	要介護 1	22,590円 (753円)	137,590円
	要介護 2	23,640円 (788円)	138,640円
	要介護 3	24,360円 (812円)	139,360円
	要介護 4	24,840円 (828円)	138,840円
	要介護 5	25,350円 (845円)	140,350円

※2割負担の方は表記の金額の2倍になります。
※3割負担の方は表記の金額の3倍になります。

その他の実費負担

加算名	加算料金	加算名	加算料金
初期加算	1日 30円	生活機能向上連携加算(Ⅰ)	1ヶ月 100円
医療連携体制加算(Ⅰ)ハ	1日 37円	生活機能向上連携加算(Ⅱ)	1ヶ月 200円
医療連携体制加算(Ⅱ)	1日 5円	生産性向上推進体制加算(Ⅱ)	1ヶ月 10円
サービス提供体制強化加算(Ⅰ)	1日 22円	協力医療機関連携加算(Ⅰ)	1ヶ月 100円
サービス提供体制強化加算(Ⅱ)	1日 18円	協力医療機関連携加算(Ⅱ)	1ヶ月 40円
サービス提供体制強化加算(Ⅲ)	1日 6円	退居時情報提供加算	1回につき250円
若年性認知症利用者受入加算	1日 120円	高齢者施設等感染対策向上加算(Ⅱ)	1ヶ月 5円
認知症専門ケア加算(Ⅰ)	1日 3円	新興感染症等施設療養費	1日 240円
認知症専門ケア加算(Ⅱ)	1日 4円	認知症チームケア推進加算(Ⅰ)	1ヶ月 150円
口腔衛生管理体制加算	1ヶ月 30円	認知症チームケア推進加算(Ⅱ)	1ヶ月 120円
退居時相談援助加算	1日 400円	看取り介護加算(Ⅰ)	
介護職員等処遇改善加算(Ⅰ)	1ヶ月 18.6%	(看取り日)	1日 1,280円
介護職員等処遇改善加算(Ⅱ)	1ヶ月 17.8%	(看取り前日から看取り前々日)	1日 680円
科学的介護推進体制加算	1ヶ月 40円	(看取り4日から30日前)	1日 144円
栄養管理体制加算	1ヶ月 30円	(看取り31日から45日前)	1日 72円
口腔・栄養スクリーニング加算	1回あたり20円		

※上記加算につきましては、状況に伴い変更する場合がございますので、都度ご説明させていただきます。

- 敷金・保証金はかかりません。
- 生活保護の方の家賃は、住宅扶助基準額になります。
- その他日常生活費、オムツ代、医療費、理美容代、クリーニング代、個人嗜好品等は別途実費負担となります。上記の金額は省令により変動する場合があります。ご不明な点がございましたら、ご相談ください。

ふれあいの里
グループホームとかちのもり
十勝の杜TEL (0155) 56-8851
FAX (0155) 56-7561