

## グループホームとは

介護保険法で定められた「認知症対応型共同生活介護」の条件を満たし、行政から指定を受けた認知症専門の施設です。

認知症の進行をゆるやかにすることを目的に、様々なアクティビティーに加え、介護職員と一緒に食事、掃除、洗濯なども行います。

認知症の専門知識を持つ職員から手厚いケアを受けられます。

- ・日常生活から精神的ケアまで、専門的なサポート
- ・少人数でアットホームだから打ち解けやすい
- ・馴染みのある土地で、地域交流を通じた認知症ケア
- ・そのほかの介助、代行サービスも豊富

## 運営法人

### 株式会社ふれあいケアサービスHD

#### 【グループ法人】

日総ふれあいケアサービス 株式会社  
S&Nふれあいケアサービス 株式会社  
TNふれあいケアサービス 株式会社  
特定非営利法人 めくもりの介護

#### 【施設の種類の種類】

認知症高齢者グループホーム (34 施設)  
介護付きホーム (9 施設)  
小規模多機能ホーム (1 施設)  
障がい者グループホーム (1 施設)  
就労継続支援 B 型事業所 (1 施設)

私たちは、自分らしい生き方を支援する各種介護施設を充実させています。

経験豊富な専門スタッフが、

「親切」「丁寧」「真心」で今までと変わらない生活の

実現をお手伝いしています。



北海道認証  
働きやすい介護の職場

交通アクセス JR青葉駅より車で4分。



ふれあいの里  
グループホーム ふるさと  
TEL 0144-76-0354

〒053-0831 苫小牧市豊川町2丁目1番2号  
FAX 0144-72-4231

ホームページ  
<https://fcs-hd.jp/>



[運営法人]

TNふれあいケアサービス株式会社

〒053-0816 苫小牧市日吉町3丁目1番9号

TEL 011-598-1604 FAX 011-598-7278

Email info2@nisso-fcs.jp

## ふれあいの里 グループホーム ふるさと



地域とふれあい、あなたらしさに寄り添う

# 人びとが安心できる日常生活を総合的に支援いたします。

## ご利用になれる方

- 要介護者及び要支援2の方で医師より認知症と診断された方（医師の認知症診断書が必要です）
- 常時、医療機関で入院等の治療を受ける必要のない方
- おおむね自立が出来ており、共同生活を営むことに支障のない方

## 施設の特徴について



### 施設の理念

私たちは、

- ・ひとりひとりの気持ちに寄り添い自由と尊厳を守ります。
- ・できる事はしていただき自分らしく笑顔で日常生活を送れるよう支援します。
- ・喜怒哀楽を共にし信頼しあえる関係を築きます。
- ・ご家族や地域との結びつきを大切にします。
- ・そして私たちはいつも皆さんのそばにいます。

1

### 自分らしく生き生きと ～継続は力なり



ふるさとでは安心安全の中、自立支援に努めています。それぞれの能力に応じて掃除や洗濯、料理の下ごしらえなどの役割を持っていただくことで日常生活にメリハリがつき生き生きとした毎日を送り、できることの継続が自信に繋がるようサポートしています。

2

### 自分らしい生活の場 ～それぞれに



ふるさとではアットホームな雰囲気の中で、ゆっくりとした時間を過ごしていただいています。また、プライベートな空間（居室）では、なじみ深い家具や写真を置くなどすることで自分らしく安心して寛ぐことができる環境作りに努めています。



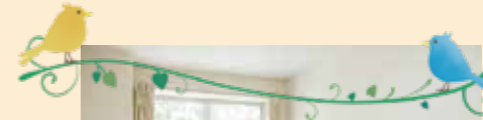
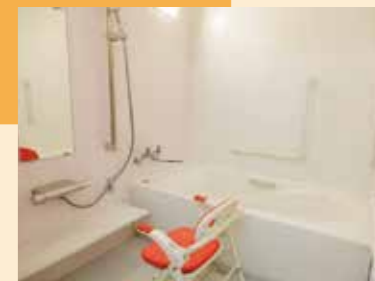
居室では思い思いの時間を過ごされ、リビングではレクリエーションなど行っています。また、季節ごとの行事の他、誕生会なども行い笑顔で楽しまれています。



## 居住スペースについて

### アットホームな空間で安心して生活できる施設

2ユニットで居室は南側12室北側6室の計18室。居室以外は全て共有スペースとなっており、憩いの場となる食堂リビング、家庭的なキッチンと浴室、トイレ・洗面台は複数完備、他DVD鑑賞などして過ごせる空間もあります。



南側の居室窓からは施設に面した木漏れ日の道（遊歩道）が見え、春になると目の前に桜が咲くのが見られます。

2F



吹抜

# ふるさと

管理者

**小竹 有子**

自立支援を基本とし、外出を通して地域と関わり楽しんで頂ける時間を提供します。

3F建ての複合型で様々な企業が混合している建物で、1F・2Fの一部が当ホームになっており1Fは会議室や休憩室2Fに向かい合わせで2ユニットあり、造りの違う広々とした明るく開放感のある空間となっております。施設前には、遊歩道「木漏れ日の道」があり散歩するには最適な環境。入居者様には、お一人お一人の自由と尊厳を守り、その人らしく安心して楽しく過ごして頂き、個々のペースに合った暮らしを提供しながら一緒に

掃除や洗濯・食事作りなどもして頂いています。地域との交流を大切にし町内会行事（祭り・子供みこし・盆踊り）をはじめ、地域の小学生との関りやボランティアの方々にも支えられ日々活動しています。又、季節ごとの行事も花見や初詣、果物狩り等も取り入れながら自然との触れ合いを提供し、普段は入居者様と一緒に買い物や外食に出掛けたりと、日常生活にメリハリをつけ生き生きとした暮らしをして頂けるよう努めています。そして私たちはずっと傍にいます。

## 施設の特徴

入居条件・特徴

要支援 2	要介護 1～5	日中 看護師 駐在	全室 個室	毎日 レク
ナース コール	入居金 0円	24H 介護士 常駐	訪問 診療可	

ペースメーカー	○	統合失調症	△
カテーテル・バルーン	△	精神疾患・うつ病	△
車椅子	○		

※○受入可 △要相談

## 施設概要

- 入居定員 18名 2ユニット
- 建物概要 鉄筋構造 3階建 2階部分 総延床面積：677.1㎡
- 居室概要 設備：照明器具・カーテン・暖房器具  
面積：12.15㎡
- 共用部分概要 食堂・台所・居間・トイレ・洗面所・浴室・脱衣室・洗濯室

## 協力医療機関

- 医療法人 社団 苦仁会 桜木ファミリークリニック 苫小牧市桜木町2丁目25番1号
- 豊巻歯科医院 苫小牧市桜木町3丁目19番26号

お問合せ・ご相談

**0144-76-0354**

FAX：0144-72-4231

所在地  
〒053-0831  
苫小牧市豊川町2丁目1番2号

ホームページ URL  
https://fcs-hd.jp/

※QRコードはふるさとのページに移動します。



# 利用料金表

## 月額ご利用料金

基本料金 (30日概算) ①	家賃	45,000円
	水光熱費	27,990円
	食費	36,000円
	管理費	10,000円
	合計	<b>118,990円</b>
	冬期暖房費	10,980円

※冬期暖房費は10月～4月のみとなります。

基本料金合計①	介護保険負担金（1割負担）②		合計利用金額①+②
	要介護度	30日概算（1日）	30日概算
118,990円 (冬期期間は130,000円)	要支援2	22,470円 (749円)	<b>141,460円</b>
	要介護1	22,590円 (753円)	<b>141,580円</b>
	要介護2	23,640円 (788円)	<b>142,630円</b>
	要介護3	24,360円 (812円)	<b>143,350円</b>
	要介護4	24,840円 (828円)	<b>143,830円</b>
	要介護5	25,350円 (845円)	<b>144,340円</b>

※2割負担の方は表記の金額の2倍になります。  
※3割負担の方は表記の金額の3倍になります。

## その他の実費負担

加算名	加算料金	加算名	加算料金
初期加算	1日 30円	生活機能向上連携加算（Ⅰ）	1ヶ月 100円
医療連携体制加算（Ⅰ）Ⅷ	1日 37円	生活機能向上連携加算（Ⅱ）	1ヶ月 200円
医療連携体制加算（Ⅱ）	1日 5円	生産性向上推進体制加算（Ⅱ）	1ヶ月 10円
サービス提供体制強化加算（Ⅰ）	1日 22円	協力医療機関連携加算（Ⅰ）	1ヶ月 100円
サービス提供体制強化加算（Ⅱ）	1日 18円	協力医療機関連携加算（Ⅱ）	1ヶ月 40円
サービス提供体制強化加算（Ⅲ）	1日 6円	退居時情報提供加算	1回につき250円
若年性認知症利用者受入加算	1日 120円	高齢者施設等感染対策向上加算（Ⅱ）	1ヶ月 5円
認知症専門ケア加算（Ⅰ）	1日 3円	新興感染症等施設療養費	1日 240円
認知症専門ケア加算（Ⅱ）	1日 4円	認知症チームケア推進加算（Ⅰ）	1ヶ月 150円
口腔衛生管理体制加算	1ヶ月 30円	認知症チームケア推進加算（Ⅱ）	1ヶ月 120円
退居時相談援助加算	1日 400円	看取り介護加算（Ⅰ）	
介護職員等処遇改善加算（Ⅰ）	1ヶ月 18.6%	（看取り日）	1日 1,280円
介護職員等処遇改善加算（Ⅱ）	1ヶ月 17.8%	（看取り前日から看取り前々日）	1日 680円
科学的介護推進体制加算	1ヶ月 40円	（看取り4日から30日前）	1日 144円
栄養管理体制加算	1ヶ月 30円	（看取り31日から45日前）	1日 72円
口腔・栄養スクリーニング加算	1回あたり20円		

※上記加算につきましては、状況に伴い変更する場合がございますので、都度ご説明させていただきます。

- 敷金・保証金はかかりません。
- 生活保護の方の家賃は、住宅扶助基準額になります。
- その他日常生活費、オムツ代、医療費、理美容代、クリーニング代、個人嗜好品等は別途実費負担となります。上記の金額は省令により変動する場合があります。ご不明な点がございましたら、ご相談ください。