

## グループホームとは

介護保険法で定められた「認知症対応型共同生活介護」の条件を満たし、行政から指定を受けた認知症専門の施設です。

認知症の進行をゆるやかにすることを目的に、様々なアクティビティーに加え、介護職員と一緒に食事、掃除、洗濯なども行います。

認知症の専門知識を持つ職員から手厚いケアを受けられます。

- ・日常生活から精神的ケアまで、専門的なサポート
- ・少人数でアットホームだから打ち解けやすい
- ・馴染みのある土地で、地域交流を通じた認知症ケア
- ・そのほかの介助、代行サービスも豊富

## 運営法人

### 株式会社ふれあいケアサービスHD

#### 【グループ法人】

日総ふれあいケアサービス 株式会社  
S&Nふれあいケアサービス 株式会社  
TNふれあいケアサービス 株式会社  
有限会社 優美  
特定非営利法人 めくもりの介護

#### 【施設の種類の種類】

|               |         |
|---------------|---------|
| 認知症高齢者グループホーム | (35 施設) |
| 介護付きホーム       | (9 施設)  |
| 小規模多機能ホーム     | (1 施設)  |
| 居宅介護支援        | (1 施設)  |
| 障がい者グループホーム   | (2 施設)  |
| 就労移行支援事業所     | (1 施設)  |
| 就労継続支援B型事業所   | (2 施設)  |

私たちは、自分らしい生き方を支援する各種介護施設を充実させています。

経験豊富な専門スタッフが、

「親切」「丁寧」「真心」で今までと変わらない生活の

実現をお手伝いしています。



北海道認証  
働きやすい介護の職場

# ふれあいの里 グループホーム こもれび



交通アクセス JR平和駅から徒歩で16分  
地下鉄東西線 南郷13丁目駅  
から徒歩で20分



## ふれあいの里 グループホーム こもれび

TEL 011-863-8812

〒003-0029 札幌市白石区平和通15丁目北2番30号

FAX 011-598-0710

ホームページ  
<https://fcs-hd.jp/>



#### 【運営法人】

S&Nふれあいケアサービス株式会社

〒003-0029 札幌市白石区平和通15丁目北2番12号

TEL 011-598-1603 FAX 011-598-7278

Email info2@niso-fcs.jp

地域とふれあい、あなたらしさに寄り添う



# 人びとが安心できる日常生活を総合的に支援いたします。

## ご利用になれる方

- 要介護者及び要支援2の方で医師より認知症と診断された方（医師の認知症診断書が必要です）
- 常時、医療機関で入院等の治療を受ける必要のない方
- おおむね自立が出来ており、共同生活を営むことに支障のない方

## 施設の特徴について



### 施設の理念

住み慣れた地域の中で家庭的な雰囲気の下、ユニットケアによる入居者様へのきめ細かいサービスの提供を心掛け「その人らしい生活」ができるように支援致します。入居者様の尊厳を保ち「その人のもっている力」を最大限に引き出し、四季を感じながら過ごせるような時間作り、皆様の安全で健康な暮らしをサポートしながら協力医療機関と連携して参ります。

1

### 笑顔あふれ、誇りある生活を送るために



穏やかな気持ちでお過ごしいただけるよう、入居者様一人ひとりに入浴の機会を個別に提供致します。また入居者様の楽しみに焦点を当て、個々が楽しみを持ちながら、日々過ごせるように取り組んでいます。

2

### 私たちが皆様を支援致します。



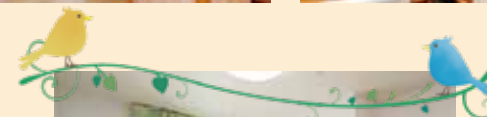
馴染みのある地域や人とのつながりを感じる事ができる家庭的な雰囲気の中で、安心した生活を送っていただくことができます。いつでもなじみの職員が関わり、日常生活に於いて楽しみや満足感を感じていただけるように日々の生活を支援致します。



## 居住スペースについて

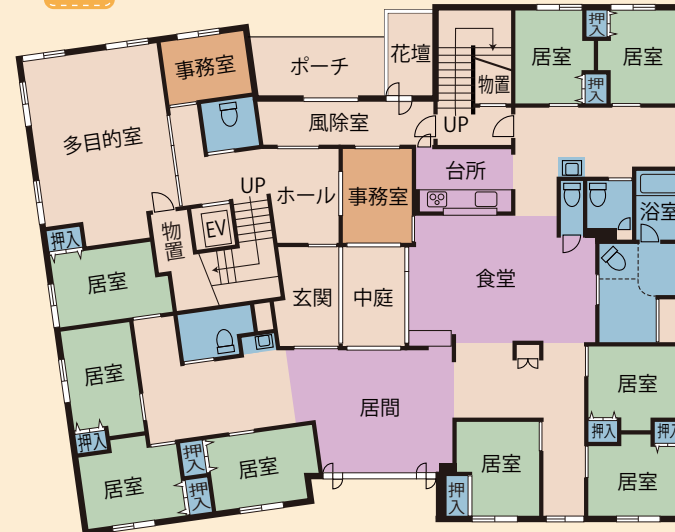
全室個室で明るい採光、  
暖かい床暖房が充実した施設。

窓が多く、明るく広々とした空間の中でゆっくりと食事や団らんの時間をお過ごしいただけます。おひとりで気を休められるスペースもご用意しておりますので、お気に入りの場所でおくつろぎ下さい。



自然の光が燦々と差し込む明るい個室で馴染みの家具小物を配置し、ゆっくり快適に休める空間を提供致します。

1F



2F



定員9名様ユニットが1階・2階と2つあります。リビングは明るく、入居者様が集い、毎日様々な活動やレクリエーション、団らんを楽しまれております。

# こもれび



今までの暮らしを大切にしながら・・・  
毎日の暮らしの中で、出来る事はご自分で行っていただき、今までの暮らしの延長上の生活が出来るようお手伝いをさせていただきます。季節ごとの行事で四季を肌で感じていただけます。

## 施設の特徴

入居条件・特徴

要支援  
2

要介護  
1～5

口腔  
ケア

全室  
個室

医療対応

糖尿病・インシュリン △

ペースメーカー ○

カテーテル・バルーン △

車椅子 ○

統合失調症 ○

精神疾患・うつ病 ○

※○受入可 △要相談

## 施設概要

- 入居定員 18名 2ユニット
- 建物概要 鉄筋コンクリート造 2階建 総延床面積：753.18㎡
- 居室概要 設備：クローゼット・床暖房  
面積：10.36㎡（クローゼット部分を除く）
- 共用部分概要 食堂（兼）居間・台所・浴室・洗濯室・トイレ・洗面所

## 協力医療機関

- 医療法人社団 拓心会 紺野整形外科クリニック  
札幌市豊平区豊平4条12丁目1番7号
- にひら歯科  
札幌市白石区本通11丁目南7番5号セルシオ111F

お問合せ・ご相談

TEL 011-863-8812

FAX : 011-598-0710

所在地  
〒003-0029  
札幌市白石区平和通15丁目  
北2番30号

ホームページ URL  
https://fcs-hd.jp/

※QRコードはこもれびの  
ページに移動します。



# 利用料金表

## 月額ご利用料金

|                      |       |                 |
|----------------------|-------|-----------------|
| 基本料金<br>(30日概算)<br>① | 家賃    | 65,000円         |
|                      | 水光熱費  | 21,000円         |
|                      | 食費    | 43,500円         |
|                      | 合計    | <b>129,500円</b> |
|                      | 冬期暖房費 | 9,000円          |

※冬期暖房費は10月～4月のみとなります。

| 基本料金合計①                     | 介護保険負担金（1割負担）② |                | 合計利用金額①+②       |
|-----------------------------|----------------|----------------|-----------------|
|                             | 要介護度           | 30日概算（1日）      | 30日概算           |
| 129,500円<br>(冬期期間は138,500円) | 要支援2           | 22,800円 (760円) | <b>152,300円</b> |
|                             | 要介護1           | 22,920円 (764円) | <b>152,420円</b> |
|                             | 要介護2           | 23,970円 (799円) | <b>153,470円</b> |
|                             | 要介護3           | 24,720円 (824円) | <b>154,220円</b> |
|                             | 要介護4           | 25,200円 (840円) | <b>154,700円</b> |
|                             | 要介護5           | 25,710円 (857円) | <b>155,210円</b> |

※2割負担の方は表記の金額の2倍になります。  
※3割負担の方は表記の金額の3倍になります。

## その他の実費負担

| 加算名             | 加算料金      | 加算名               | 加算料金      |
|-----------------|-----------|-------------------|-----------|
| 初期加算            | 1日 31円    | 生活機能向上連携加算(Ⅰ)     | 1ヶ月 102円  |
| 医療連携体制加算(Ⅰ)ハ    | 1日 38円    | 生活機能向上連携加算(Ⅱ)     | 1ヶ月 203円  |
| 医療連携体制加算(Ⅱ)     | 1日 5円     | 生産性向上推進体制加算(Ⅱ)    | 1ヶ月 11円   |
| サービス提供体制強化加算(Ⅰ) | 1日 23円    | 協力医療機関連携加算(Ⅰ)     | 1ヶ月 102円  |
| サービス提供体制強化加算(Ⅱ) | 1日 19円    | 協力医療機関連携加算(Ⅱ)     | 1ヶ月 41円   |
| サービス提供体制強化加算(Ⅲ) | 1日 6円     | 退居時情報提供加算         | 1回につき254円 |
| 若年性認知症利用者受入加算   | 1日 122円   | 高齢者施設等感染対策向上加算(Ⅱ) | 1ヶ月 5円    |
| 認知症専門ケア加算(Ⅰ)    | 1日 3円     | 新興感染症等施設療養費       | 1日 244円   |
| 認知症専門ケア加算(Ⅱ)    | 1日 4円     | 認知症チームケア推進加算(Ⅰ)   | 1ヶ月 153円  |
| 口腔衛生管理体制加算      | 1ヶ月 31円   | 認知症チームケア推進加算(Ⅱ)   | 1ヶ月 122円  |
| 退居時相談援助加算       | 1日 406円   | 看取り介護加算(Ⅰ)        |           |
| 介護職員等処遇改善加算(Ⅰ)  | 1ヶ月 18.6% | (看取り日)            | 1日 1,298円 |
| 介護職員等処遇改善加算(Ⅱ)  | 1ヶ月 17.8% | (看取り前日から看取り前々日)   | 1日 690円   |
| 科学的介護推進体制加算     | 1ヶ月 41円   | (看取り4日から30日前)     | 1日 146円   |
| 栄養管理体制加算        | 1ヶ月 31円   | (看取り31日から45日前)    | 1日 73円    |
| 口腔・栄養スクリーニング加算  | 1回あたり21円  |                   |           |

※上記加算につきましては、状況に伴い変更する場合がございますので、都度ご説明させていただきます。

- 敷金・保証金はかかりません。
  - 生活保護の方の家賃は、住宅扶助基準額になります。
  - その他日常生活費、オムツ代、医療費、理美容代、クリーニング代、個人嗜好品等は別途実費負担となります。
- 上記の金額は省令により変動する場合があります。ご不明な点がございましたら、ご相談ください。