

## グループホームとは

介護保険法で定められた「認知症対応型共同生活介護」の条件を満たし、行政から指定を受けた認知症専門の施設です。

認知症の進行をゆるやかにすることを目的に、様々なアクティビティーに加え、介護職員と一緒に食事、掃除、洗濯なども行います。

認知症の専門知識を持つ職員から手厚いケアを受けられます。

- ・日常生活から精神的ケアまで、専門的なサポート
- ・少人数でアットホームだから打ち解けやすい
- ・馴染みのある土地で、地域交流を通じた認知症ケア
- ・そのほかの介助、代行サービスも豊富

## 運営法人

### 株式会社ふれあいケアサービスHD

#### 【グループ法人】

日総ふれあいケアサービス 株式会社  
S&Nふれあいケアサービス 株式会社  
TNふれあいケアサービス 株式会社  
有限会社 優美  
特定非営利法人 めくもりの介護

#### 【施設の種類】

認知症高齢者グループホーム (35 施設)  
介護付きホーム (9 施設)  
小規模多機能ホーム (1 施設)  
居宅介護支援 (1 施設)  
障がい者グループホーム (2 施設)  
就労移行支援事業所 (1 施設)  
就労継続支援B型事業所 (2 施設)

私たちは、自分らしい生き方を支援する  
各種介護施設を充実させています。

経験豊富な専門スタッフが、

「親切」「丁寧」「真心」で  
今までと変わらない生活の

実現をお手伝いしています。



北海道認証  
働きやすい介護の職場

交通アクセス 中央バス停留所「拓勇南」徒歩1分



ふれあいの里  
グループホーム たく遊

TEL 0144-82-7237

〒059-1303 苫小牧市拓勇東町2丁目17番29号

FAX 0144-82-7238

ホームページ  
<https://fcs-hd.jp/>



【運営法人】

TNふれあいケアサービス株式会社

〒053-0816 苫小牧市日吉町3丁目1番9号

TEL 011-598-1604 FAX 011-598-7278

Email info2@niso-fcs.jp



ふれあいの里  
グループホーム たく遊



地域とふれあい、あなたらしさに寄り添う

# 人びとが安心できる日常生活を総合的に支援いたします。

## ご利用になれる方

- 要介護者及び要支援2の方で医師より認知症と診断された方（医師の認知症診断書が必要です）
- 常時、医療機関で入院等の治療を受ける必要のない方
- おおむね自立が出来ており、共同生活を営むことに支障のない方

## 施設の特徴について



### 施設の理念

- 家庭的な暖かい環境の中、  
笑顔が多くみられる生活が送れるよう支援します。
- 個々の人権、  
人格を尊重し心寄り添い穏やかに暮らせるよう支援します。
- 地域の方々との交流を大切にし、  
和やかな時間が過ごせるよう支援します。

1

### 家庭的な雰囲気の中で 穏やかに



居間の両側に居室を位置し、常に人の動き、音、空気を感じられる様な家庭的な雰囲気の中で過ごしていただけるよう配慮しております。

2

### 出来ることは楽しんで



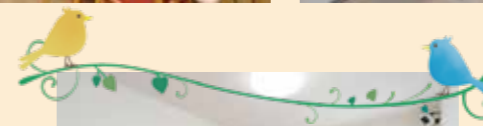
家庭的な雰囲気の中で、その方の出来る事、自分らしさを大切にし、楽しみ、やりがいを感じられる様共感し気持ち穏やかに過ごせるよう支援します。



## 居住スペースについて

### 安心、安全な暮らしの為に機能を備えた施設

明るく憩いの場の居間兼食堂、両側に位置した居室で自由な時間を過ごされ、介助機能の備えた浴室で身体を温め、心も温まる雰囲気の中で暮らして頂ける施設で皆様のご入居をお待ちしています。

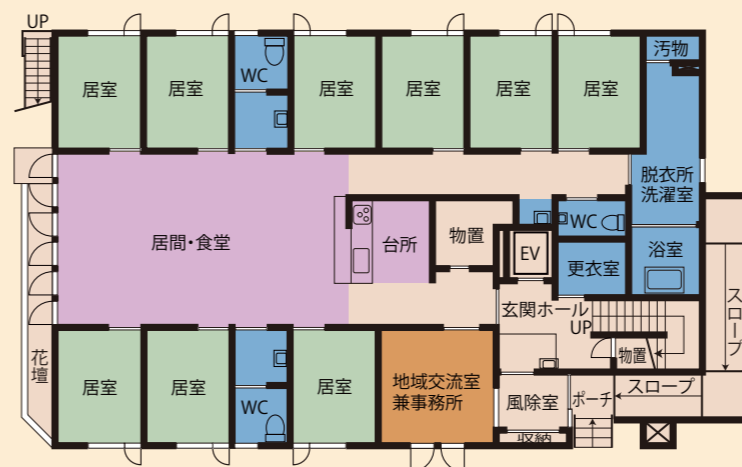


介護用ベッド、クローゼットを完備した清潔な居室で、自分らしく快適に休める環境を提供します。

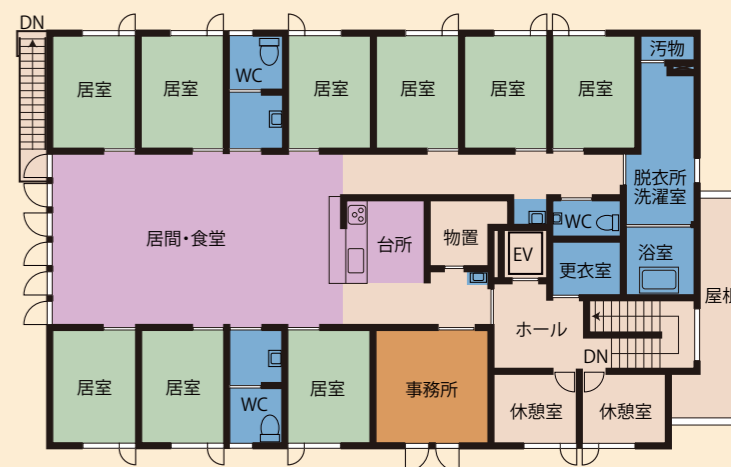


居間や居室で自由な時間を過ごして頂き、季節の行事や誕生日会や日々のレクリエーションに参加し笑顔が見られる環境を提供します。

1F



2F



# たく遊ゆう

管理者  
**大野 和美**

グループホームたく遊の名前の由来は『遊』の文字から  
入居者の皆さんが心のおもむくまま行動し楽しく過ごせる居場所であり  
色々な人達が集まり支えあえる環境でありたいとの想いが込められています。

## 施設の特徴

入居条件・特徴	要支援 2	要介護 1～5	口腔 ケア
	全室 個室	入居金 0円	ナース コール

医療対応	ペースメーカー <b>△</b>	車椅子 <b>△</b>
------	------------------	--------------

※○受入可 △要相談

## 施設概要

- 入居定員 18名 2ユニット
- 建物概要 木造建築 2階建 総延床面積：499.42㎡
- 居室概要 設備：照明器具・クローゼット・カーテン・床暖房・ナースコール・介護用ベット  
面積：9.94㎡
- 共用部分概要 食堂・居間・台所・トイレ・洗面所・浴室・洗濯室

## 協力医療機関

- 社会医療法人平成醫塾 苫小牧東病院  
苫小牧市明野新町5丁目1番30号
- 医療法人社団 沖歯科医院  
苫小牧市見山町4丁目1番6号

# 利用料金表

## 月額ご利用料金

基本料金 (30日概算) ①	家賃	54,000円
	水光熱費	25,500円
	食費	40,500円
	<b>合計</b>	<b>120,000円</b>
	冬期暖房費	10,020円

※冬期暖房費は10月～4月のみとなります。

基本料金合計①	介護保険負担金（1割負担）②		合計利用金額①+② <b>30日概算</b>
	要介護度	30日概算（1日）	
120,000円 (冬期期間は130,020円)	要支援2	22,470円 (749円)	<b>142,470円</b>
	要介護1	22,590円 (753円)	<b>142,590円</b>
	要介護2	23,640円 (788円)	<b>143,640円</b>
	要介護3	24,360円 (812円)	<b>144,360円</b>
	要介護4	24,840円 (828円)	<b>144,840円</b>
	要介護5	25,350円 (845円)	<b>145,350円</b>

※2割負担の方は表記の金額の2倍になります。  
※3割負担の方は表記の金額の3倍になります。

## その他の実費負担

加算名	加算料金	加算名	加算料金
初期加算	1日 30円	生活機能向上連携加算(Ⅰ)	1ヶ月 100円
医療連携体制加算(Ⅰ)ハ	1日 37円	生活機能向上連携加算(Ⅱ)	1ヶ月 200円
医療連携体制加算(Ⅱ)	1日 5円	生産性向上推進体制加算(Ⅱ)	1ヶ月 10円
サービス提供体制強化加算(Ⅰ)	1日 22円	協力医療機関連携加算(Ⅰ)	1ヶ月 100円
サービス提供体制強化加算(Ⅱ)	1日 18円	協力医療機関連携加算(Ⅱ)	1ヶ月 40円
サービス提供体制強化加算(Ⅲ)	1日 6円	退居時情報提供加算	1回につき250円
若年性認知症利用者受入加算	1日 120円	高齢者施設等感染対策向上加算(Ⅱ)	1ヶ月 5円
認知症専門ケア加算(Ⅰ)	1日 3円	新興感染症等施設療養費	1日 240円
認知症専門ケア加算(Ⅱ)	1日 4円	認知症チームケア推進加算(Ⅰ)	1ヶ月 150円
口腔衛生管理体制加算	1ヶ月 30円	認知症チームケア推進加算(Ⅱ)	1ヶ月 120円
退居時相談援助加算	1日 400円	看取り介護加算(Ⅰ)	
介護職員等処遇改善加算(Ⅰ)	1ヶ月 18.6%	(看取り日)	1日 1,280円
介護職員等処遇改善加算(Ⅱ)	1ヶ月 17.8%	(看取り前日から看取り前々日)	1日 680円
科学的介護推進体制加算	1ヶ月 40円	(看取り4日から30日前)	1日 144円
栄養管理体制加算	1ヶ月 30円	(看取り31日から45日前)	1日 72円
口腔・栄養スクリーニング加算	1回あたり20円		

※上記加算につきましては、状況に伴い変更する場合がございますので、都度ご説明させていただきます。

- 敷金・保証金はかかりません。
- 生活保護の方の家賃は、住宅扶助基準額になります。
- その他日常生活費、オムツ代、医療費、理美容代、クリーニング代、個人嗜好品等は別途実費負担となります。上記の金額は省令により変動する場合があります。ご不明な点がございましたら、ご相談ください。

お問合せ・ご相談

**0144-82-7237**  
FAX：0144-82-7238

所在地  
〒059-1303  
苫小牧市拓勇東町2丁目  
17番29号

ホームページ URL  
https://fcs-hd.jp/  
※QRコードはたく遊の  
ページに移動します。



ふれあいの里  
グループホーム

たく遊ゆう

TEL (0144) 82-7237  
FAX (0144) 82-7238