

## グループホームとは

介護保険法で定められた「認知症対応型共同生活介護」の条件を満たし、行政から指定を受けた認知症専門の施設です。

認知症の進行をゆるやかにすることを目的に、様々なアクティビティーに加え、介護職員と一緒に食事、掃除、洗濯なども行います。

認知症の専門知識を持つ職員から手厚いケアを受けられます。

- ・日常生活から精神的ケアまで、専門的なサポート
- ・少人数でアットホームだから打ち解けやすい
- ・馴染みのある土地で、地域交流を通した認知症ケア
- ・そのほかの介助、代行サービスも豊富

## 運営法人

### 株式会社ふれあいケアサービスHD

#### 【グループ法人】

日総ふれあいケアサービス 株式会社  
S&N ふれあいケアサービス 株式会社  
TN ふれあいケアサービス 株式会社  
有限会社 優美  
特定非営利法人 めくもりの介護

#### 【施設の種類】

認知症高齢者グループホーム (35 施設)  
介護付きホーム (9 施設)  
居宅介護支援 (1 施設)  
障がい者グループホーム (2 施設)  
就労移行支援事業所 (1 施設)  
就労継続支援 B 型事業所 (2 施設)

私たちは、自分らしい生き方を支援する  
各種介護施設を充実させています。

経験豊富な専門スタッフが、

「親切」「丁寧」「真心」で

今までと変わらない生活の

実現をお手伝いしています。



北海道認証  
働きやすい介護の職場

交通アクセス JR太平駅より徒歩2分。



ふれあいの里  
グループホーム たいへい  
TEL 011-775-8118

〒002-8002 札幌市北区太平2条4丁目1番55号  
FAX 011-775-3117

ホームページ  
<https://fcs-hd.jp/>



#### 【運営法人】

日総ふれあいケアサービス株式会社  
〒003-0826 札幌市白石区菊水元町6条1丁目1番27号2F  
TEL 011-598-7277 FAX 011-598-7278  
Email info2@nisso-fcs.jp

## ふれあいの里 グループホーム たいへい



地域とふれあい、あなたらしさに寄り添う



# 人びとが安心できる日常生活を総合的に支援いたします。

## ご利用になれる方

- 要介護者及び要支援2の方で医師より認知症と診断された方（医師の認知症診断書が必要です）
- 常時、医療機関で入院等の治療を受ける必要のない方
- おおむね自立が出来ており、共同生活を営むことに支障のない方

## 施設の特徴について



### 施設の理念

- 1、自分らしく尊厳のある日常が送れるよう生活を支援します。
- 2、安心して暮らせるよう、地域とのつながりを大切にしていきます。
- 3、人と人とのふれあいの中で、笑顔あふれるホームを目指します。

1

### 少人数で 手厚い介護



全国的にも珍しい、6名4ユニットのホームです。  
1ユニット6名のため、より家庭的な雰囲気が出るのと同時に介護職員の人員配置も基準より多く配置しているため手厚い介護が受けられます。個別外出や様々な行事の対応も可能です。

2

### 環境の よい場所



JR駅まで徒歩1分。道路を挟んで向かえには小学校、徒歩圏内にスーパー、コンビニ、ラーメン屋など活気のある環境の中にありますので、個別外出では歩いて外食や買物、車椅子の方でもJRで札幌駅まで買物に出かけることもあります。



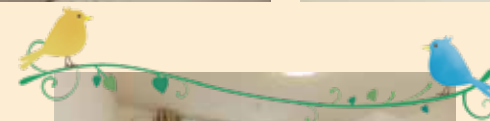
日常生活では午前中体操、午後からレクリエーションや趣味を活かした活動を行い、天気の良い日は毎日散歩にでかけるなど活動的な日常生活を行っています。



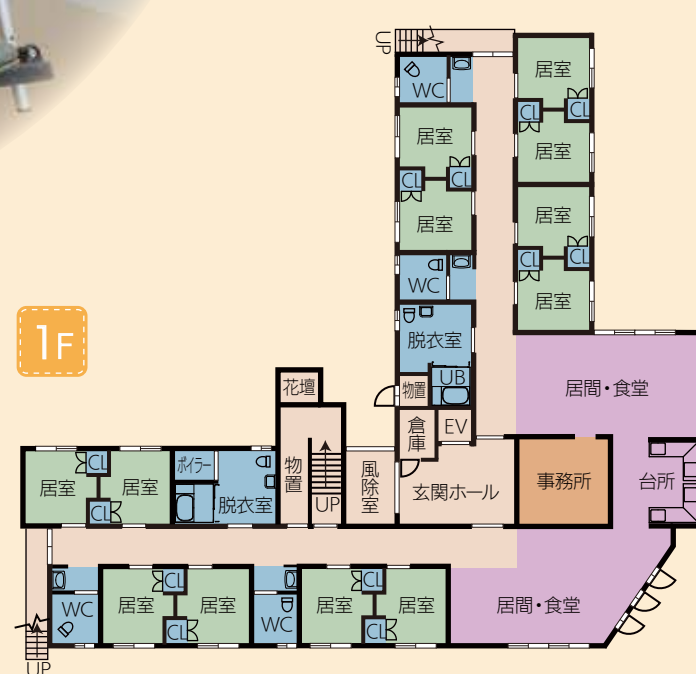
## 居住スペースについて

### 利便性の良い立地と介護用品設備の充実

交通の便が良く、近隣に小学校、スーパー、飲食店があり環境の良い場所にあります。また、設備も充実しており、最期まで生活していただく為、褥瘡予防のマットなど介護用品の設備が充実しています。



間取りは5畳半で少し狭く感じるかもしれませんが収納が充実し、一人分のスペースとしては十分な広さです。



# たいへい

管理者

高橋 昌男

J R 太平駅より徒歩 2 分。1 ユニット 6 名(4 ユニット)の少人数で、手厚い介護を行っているホームです。

四季折々の季節行事に加え、入居されている方の希望に合わせた行事(外出など)を企画しております。また、個別外出にも力を入れており、本人が出かけたい所に職員と一対一で出かけることも可能です。(喫茶店で過ごしたり、買物に出かける、など)健康管理面では、月 2 回の往診・月 4 回の訪問看護を利用すると共に、24 時間 D r や看護師と連絡が取れる体制を整えて健康管理を行っております。急遽入院治療が必要になった際は協力医療機関がありますので、安心です。歯科の往診もあり、必要時はホーム内で治療を行うことも可能です。生活の主体者である入居者様には今まで行ってきた家事や趣味活動を継続してもらえるように支援し、「自分の家」と思ってもらえるような雰囲気作りを行っています。また、日々の活動では、体操・レクリエーション・散歩などの活動を毎日行い、日常生活が楽しめるように支援しております。

## 施設の特徴

入居条件・特徴	要支援 2	要介護 1～5	口腔 ケア	全室 個室
	毎日 レク	入居金 0 円	24H 介護士 常駐	訪問 診療可

医療対応	糖尿病・インシュリン	△	カテーテル・バルーン	△
	人工透析	△	車椅子	○
	たん吸引	△	統合失調症	○
	ペースメーカー	○	精神疾患・うつ病	○
※○受入可 △要相談				

## 施設概要

- 入居定員 24 名 4 ユニット
- 建物概要 木造地上 2F 総延床面積：776.80 m<sup>2</sup>
- 居室概要 設備：照明器具・クローゼット・カーテン・暖房器具  
面積：8.98 m<sup>2</sup>（クローゼット部分を除く）
- 共用部分概要 食堂兼居間・台所・浴室・トイレ・洗面台

## 協力医療機関

- 札幌北 14 条クリニック 札幌市東区北 20 条東 15 丁目 4 番 22 号
- なかお歯科クリニック 札幌市北区太平 5 条 3 丁目 1 番 6 号
- 医療法人社団 札幌道都病院 札幌市東区北 17 条東 14 丁目 3 番 2 号

# 利用料金表

## 月額ご利用料金

基本料金 (30日概算) ①	家 賃	65,000円
	水 光 熱 費	24,000円
	食 費	40,500円
	合 計	129,500円
	冬期暖房費	9,000円

※冬期暖房費は 10 月～ 4 月のみとなります。

基本料金合計①	介護保険負担金（1割負担）②		合計利用金額①+②
	要介護度	30日概算（1日）	30日概算
129,500円 (冬期期間は138,500円)	要支援 2	22,800円 (760円)	152,300円
	要介護 1	22,920円 (764円)	152,420円
	要介護 2	23,970円 (799円)	153,470円
	要介護 3	24,720円 (824円)	154,220円
	要介護 4	25,200円 (840円)	154,700円
	要介護 5	25,710円 (857円)	155,210円

※2割負担の方は表記の金額の2倍になります。  
※3割負担の方は表記の金額の3倍になります。

## その他の実費負担

加算名	加算料金	加算名	加算料金
初期加算	1日 31円	生活機能向上連携加算(Ⅰ)	1ヶ月 102円
医療連携体制加算(Ⅰ)ハ	1日 38円	生活機能向上連携加算(Ⅱ)	1ヶ月 203円
医療連携体制加算(Ⅱ)	1日 5円	生産性向上推進体制加算(Ⅱ)	1ヶ月 11円
サービス提供体制強化加算(Ⅰ)	1日 23円	協力医療機関連携加算(Ⅰ)	1ヶ月 102円
サービス提供体制強化加算(Ⅱ)	1日 19円	協力医療機関連携加算(Ⅱ)	1ヶ月 41円
サービス提供体制強化加算(Ⅲ)	1日 6円	退居時情報提供加算	1回につき254円
若年性認知症利用者受入加算	1日 122円	高齢者施設等感染対策向上加算(Ⅱ)	1ヶ月 5円
認知症専門ケア加算(Ⅰ)	1日 3円	新興感染症等施設療養費	1日 244円
認知症専門ケア加算(Ⅱ)	1日 4円	認知症チームケア推進加算(Ⅰ)	1ヶ月 153円
口腔衛生管理体制加算	1ヶ月 31円	認知症チームケア推進加算(Ⅱ)	1ヶ月 122円
退居時相談援助加算	1日 406円	看取り介護加算(Ⅰ)	
介護職員等処遇改善加算(Ⅰ)	1ヶ月 18.6%	(看取り日)	1日 1,298円
介護職員等処遇改善加算(Ⅱ)	1ヶ月 17.8%	(看取り前日から看取り前々日)	1日 690円
科学的介護推進体制加算	1ヶ月 41円	(看取り4日から30日前)	1日 146円
栄養管理体制加算	1ヶ月 31円	(看取り31日から45日前)	1日 73円
口腔・栄養スクリーニング加算	1回あたり21円		

※上記加算につきましては、状況に伴い変更する場合がございますので、都度ご説明させていただきます。

- 敷金・保証金はかかりません。
  - 生活保護の方の家賃は、住宅扶助基準額になります。
  - その他日常生活費、オムツ代、医療費、理美容代、クリーニング代、個人嗜好品等は別途実費負担となります。
- 上記の金額は省令により変動する場合があります。ご不明な点がございましたら、ご相談ください。

お問合せ・ご相談

☎011-775-8118

FAX：011-775-3117

所在地  
〒002-8002  
札幌市北区太平 2 条 4 丁目  
1 番 55 号

ホームページ URL  
https://fcs-hd.jp/  
※QR コードはたいへいの  
ページに移動します。



ふれあいの里  
グループホーム

たいへい

TEL (011) 775-8118  
FAX (011) 775-3117