

介護保険法で定められた「特定施設入居者生活介護」の条件を満たし、行政からの指定を受けた施設です。

食事等の生活支援サービスに加えて、看護師や介護職員による24時間の介護サービスをご提供します。



運営法人

株式会社ふれあいケアサービスHD

【グループ法人】

日総ふれあいケアサービス 株式会社
S&N ふれあいケアサービス 株式会社
TN ふれあいケアサービス 株式会社
有限会社 優美
特定非営利法人 めくもりの介護

【施設の種類】

認知症高齢者グループホーム (35 施設)
介護付きホーム (9 施設)
居宅介護支援 (1 施設)
障がい者グループホーム (2 施設)
就労移行支援事業所 (1 施設)
就労継続支援B型事業所 (2 施設)

私たちは、自分らしい生き方を支援する
各種介護施設を充実させています。

経験豊富な専門スタッフが、

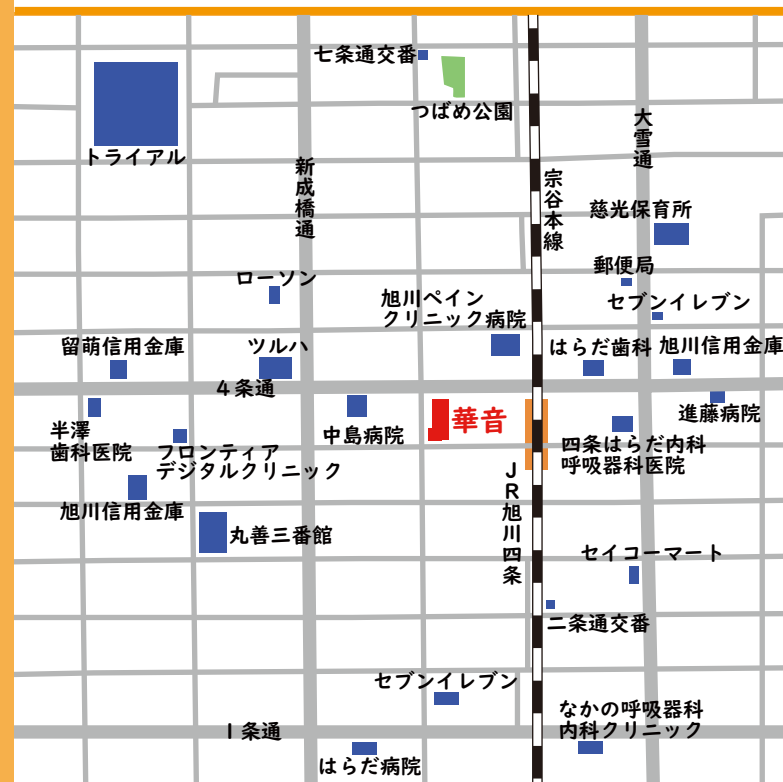
「親切」「丁寧」「真心」で
今までと変わらない生活の

実現をお手伝いしています。



北海道認証
働きやすい介護の職場

交通アクセス JR四条駅から徒歩2分



かのん
ふれあいの里 華音

TEL0166-23-3040

〒070-0034 旭川市4条通17丁目1481番1号

FAX 0166-23-7077

ホームページ
<https://fcs-hd.jp/>

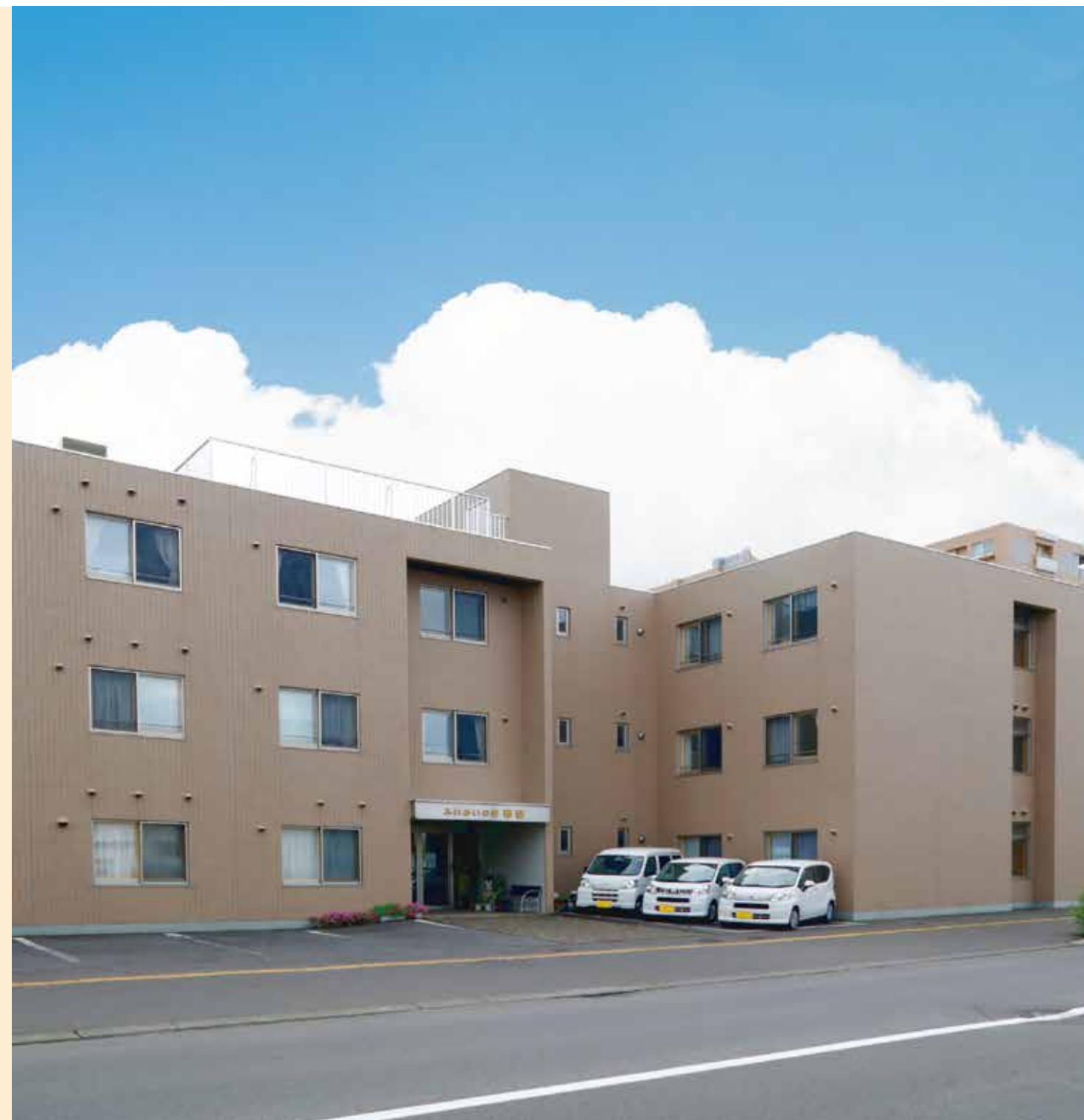


【運営法人】

日総ふれあいケアサービス株式会社
〒003-0826 札幌市白石区菊水元町6条1丁目1番27号2F
TEL 011-598-7277 FAX 011-598-7278
Email info2@nisso-fcs.jp

介護付きホーム（特定施設）

かのん
ふれあいの里 華音



地域とふれあい、あなたらしさに寄り添う

人びとが安心できる日常生活を総合的に支援いたします。

ご利用になれる方

- 自立・要支援・要介護の方 生活保護受給者の枠もご用意しております。
- 病状の安定している方で、通常の介護にて生活が保てる方。
- 概ね60歳以上で方で、共同生活を営むことに支障のない方。

施設の特徴について



施設の理念

華音では「ご入居者様の笑顔」のために、全職員で「明るく相談しやすい雰囲気づくり」を心がけております。健康管理・機能訓練・生活相談を行い、体調や日常生活の不安を軽減できるよう支援いたします。ご入居様の習慣や嗜好を踏まえ、お一人お一人が「その人らしいスタイル」で末永く華音で暮らせるよう、ご本人様・ご家族様が選択できる支援のご提供を目指しています。

1

公共・医療機関や商業施設へのアクセス充実



市内中心部近く、行政手続や、お買い物にも気軽にお出かけできる環境の住まいです。
道北バス・旭川電気軌道のバス停（4条18丁目）、JR 四条駅から徒歩3分の立地で、ご家族・ご友人の訪問にも便利です。

2

ご本人様・ご家族様が選択できる支援



ご入居者様やご家族様とのコミュニケーションを大切にし、生活や健康状態の不安や悩み軽減に向けての支援と共に、主治医との医療連携を図っています。「施設快善アンケート」を実施し、ご要望を伺うことで、安心感や満足度の向上に取り組んでいます。



それぞれの時間を居室や食堂でお過ごしいただいております。
ラジオ体操や、ご本人の身体状況に応じた運動の提案をしています。



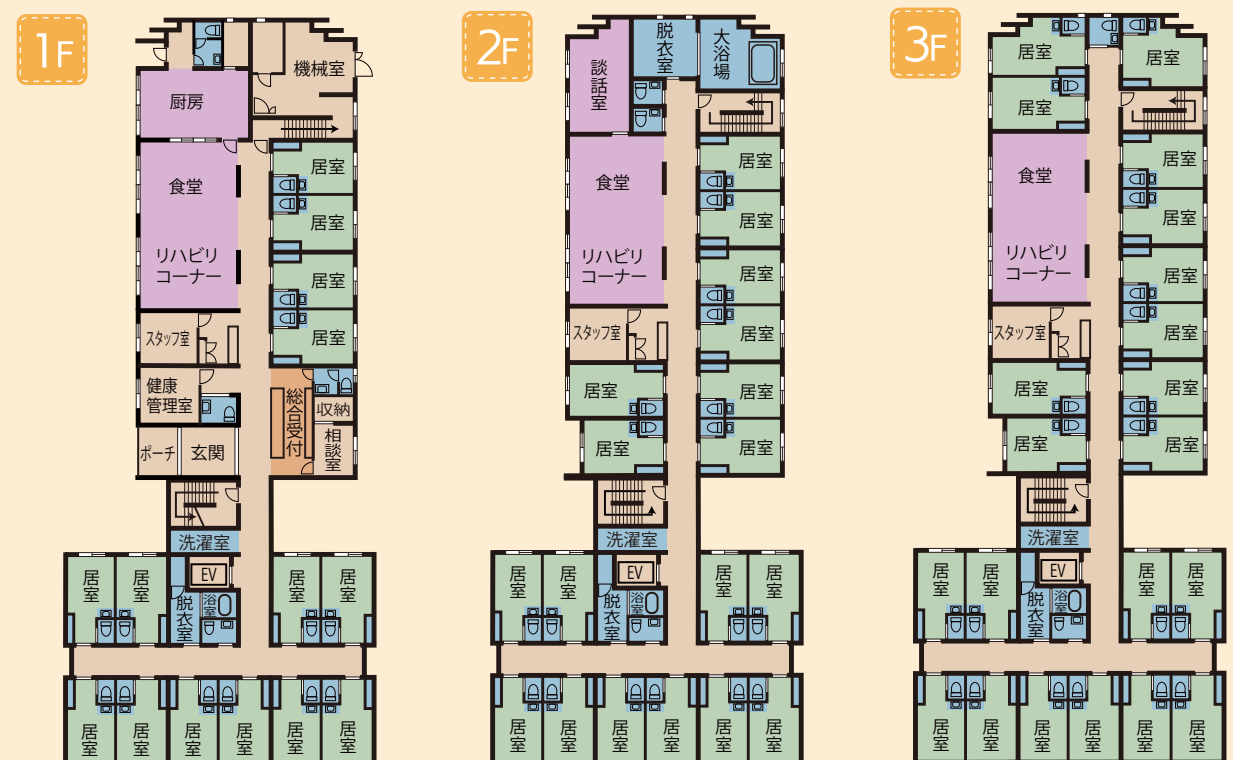
居住スペースについて

落ち着いた外観の3階建て、館内バリアフリー。

明るい食堂、清潔感が感じられる館内。心身が「リラックス」できる広々とした天然鉱石トゴール湯の大浴室、特殊浴槽、個別浴室完備。夏でも快適に過ごせるよう館内共用部エアコン設置。居室は完全個室で、トイレ、クローゼット、洗面台、ナースコールを完備しています。



生活スタイルを大切にし、身体状況に合わせ、安全に配慮した居心地よい環境づくりのご提案を致します。



かのん
華音

ご入居者様の「声」からサービスの質の向上に取り組み、進化し続ける施設職員が明るく、ご家族とのコミュニケーションも大切にしています。館内設備が整っているだけでなく、清潔、整理に気を配っております。ご入居者様やご家族様の思いに寄り添いながら、生活や体調への不安解消に向けてのご支援や、月一回以上主治医へ日々の健康情報提供を行い連携を図っています。年一度「施設快善アンケート」を実施し、ご入居者様・ご家族様からのご要望を伺い、満足・安心に向け取り組んでいます。月 2 回の訪問理美容や、週 1 ～ 2 回の近隣コンビニの訪問販売などで、外出が難しくなられた方々にも、整容や買物を楽しんで頂いています。

施設の特徴

入居条件・特徴

自立可

要支援可

要介護可

日中
看護師
駐在

口腔
ケア

体験
入居

全室
個室

ナース
コール

24H
介護士
常駐

訪問
診療可

毎日
レク

医療対応

糖尿病・インシュリン ▲

在宅酸素 ▲

ストーマ・人工肛門 ▲

車椅子 ○

ペースメーカー ▲

統合失調症 ▲

カテーテル・バルーン ▲

精神疾患・うつ病 ▲

※○受入可 ▲要相談

施設概要

- 入居定員 53 名
- 建物概要 鉄筋コンクリート造 3 階建 総延床面積：2073.60 ㎡
- 居室概要 設備：トイレ・洗面台・照明器具・収納設備・暖房設備・緊急通報装置・スプリンクラー
面積：18.81 ㎡～ 22.68 ㎡
- 共用部分概要 共用トイレ・スタッフステーション・談話室・食堂・浴室・洗濯室・エレベーター

協力医療機関

- 医療法人フクダ フクダクリニック
旭川市末広 5 条 7 丁目 1 番 1 号

お問合せ・ご相談

☎0166-23-3040

FAX：0166-23-7077

所在地
〒070-0034
旭川市 4 条通 17 丁目
1481 番 1 号

ホームページ URL
https://fcs-hd.jp/

※QR コードは華音の
ページに移動します。



利用料金表

月額ご利用料金

基本料金①（30日換算）

部屋タイプ	Aタイプ(18.81㎡)	Bタイプ(19.44㎡)	Cタイプ(21.87㎡)	Dタイプ(22.68㎡)
月額賃借料	39,000円	42,000円	45,000円	48,000円
その他	98,500円（内訳 管理費31,000円 共益費21,000円 食費46,500円）			
月額費用	137,500円	140,500円	143,500円	146,500円

介護保険負担金②（1割）

※2割負担の方は表記の金額の2倍になります。※3割負担の方は表記の金額の3倍になります。

	要支援1	要支援2	要介護1	要介護2	要介護3	要介護4	要介護5
30日/概算	5,490円	9,390円	16,260円	18,270円	20,370円	22,320円	24,390円

例要介護1 Aタイプの場合

基本生活費① 137,500円	+	介護度別自己負担額② 16,260円	=	①+②合計利用料金（30日換算） 153,760円
--------------------	---	-----------------------	---	------------------------------

※入居時に敷金 80,000 円がかかります。

※冬期暖房費（10 月～ 4 月）月額 9,800 円が別途かります。

※食費は消費税込みとなります。

サービス内容一覧

介護サービス	●自立の方は生活サポート費(月額33,000円)に含む。 ●要支援・要介護の方は介護保険給付額に含む。	
	食事介助・排泄介助・入浴介助・身辺介助・通院入退院同行介助(協力医療機関のみ)・居室清掃(原則週2回)・寝具交換(原則週1回)・巡回	
健康サービス	●自立の方は生活サポート費に含む。 ●要支援・要介護の方は介護保険給付額に含む。	
	定期健康診断・健康相談・健康管理・生活指導・栄養指導・通院・入退院同行介助(協力医療機関以外の場合,最初の1時間1,100円、以降30分毎に550円)	
生活サービス	洗濯サービス	1回550円 施設職員が洗濯を実施。(洗濯機で洗えるものに限る)
	洗濯機使用料	月額550円 備え付けの洗濯機をお貸しします。洗剤等は各自ご用意ください。
	寝具リース	月額1,980円 掛布団・敷布団・包布・枕をお貸しします。
	リネンリース	月額1,650円 シーツ・包布・枕カバー・バスタオルをお貸しします。
	買物代行	指定店・指定日において週1回実施。買物費用は実費。
	買物外出支援	指定店・指定日において月1回実施。買物費用は実費。
	生活援助	入居者様の日常生活における個別的な要望に対応する為、代行及び同行について、最初の1時間1,100円、以降30分毎に550円を頂きます。
	レクリエーション	介護職員により、ご契約者の心身等を送る上で活性化できるレクリエーションを実施します。

その他の実費負担

- オムツ代、医療費、理美容代、クリーニング代、個人の嗜好品、通信費等は、別途実費負担となります。
- 介護保険サービスと介護保険外の実費がかかるサービスがあります。

加算名	加算料金	加算名	加算料金	加算名	加算料金
個別機能訓練加算(Ⅰ)	1日 12円	介護職員等処遇改善加算(Ⅰ)	1ヶ月 128%	協力医療機関連携加算(Ⅱ)	1ヶ月 40円
個別機能訓練加算(Ⅱ)	1ヶ月 20円	介護職員等処遇改善加算(Ⅱ)	1ヶ月 12.2%	退居時情報提供加算(Ⅱ)	1回につき250円
夜間看護体制加算(Ⅱ)	1日 9円	科学的介護推進体制加算	1ヶ月 40円	高齢者施設等感染対策向上加算(Ⅱ)	1ヶ月 5円
サービス提供体制強化加算(Ⅰ)	1日 22円	口腔・栄養スクリーニング加算	1回あたり20円	新興感染症等施設療養費	1日 240円
サービス提供体制強化加算(Ⅱ)	1日 18円	ADL維持加算(Ⅰ)	1ヶ月 30円	看取り介護加算(Ⅰ)	
サービス提供体制強化加算(Ⅲ)	1日 6円	ADL維持加算(Ⅱ)	1ヶ月 60円	(看取り日)	1日 1,280円
認知症専門ケア加算(Ⅰ)	1日 3円	生活機能向上連携加算(Ⅰ)	1ヶ月 100円	(看取り前日から看取り前々日)	1日 680円
認知症専門ケア加算(Ⅱ)	1日 4円	生活機能向上連携加算(Ⅱ)	1ヶ月 200円	(看取り4日から30日前)	1日 144円
若年性認知症入居者受入加算	1日 120円	生産性向上推進体制加算(Ⅱ)	1ヶ月 10円	(看取り31日から45日前)	1日 72円
退院・退所時連携加算	1日 30円	協力医療機関連携加算(Ⅰ)	1ヶ月 100円		

※上記加算につきましては、状況に伴い変更する場合がございますので、都度ご説明させていただきます。

上記の金額は省令により変動する場合があります。ご不明な点がございましたら、ご相談ください。

かのん
介護付きホーム
ふれあいの里

かのん
華音

TEL (0166) 23-3040
FAX (0166) 23-7077