

グループホームとは

介護保険法で定められた「認知症対応型共同生活介護」の条件を満たし、行政から指定を受けた認知症専門の施設です。

認知症の進行をゆるやかにすることを目的に、様々なアクティビティーに加え、介護職員と一緒に食事、掃除、洗濯なども行います。

認知症の専門知識を持つ職員から手厚いケアを受けられます。

- ・日常生活から精神的ケアまで、専門的なサポート
- ・少人数でアットホームだから打ち解けやすい
- ・馴染みのある土地で、地域交流を通した認知症ケア
- ・そのほかの介助、代行サービスも豊富

運営法人

株式会社ふれあいケアサービスHD

【グループ法人】

日総ふれあいケアサービス 株式会社
S&N ふれあいケアサービス 株式会社
TN ふれあいケアサービス 株式会社
有限会社 優美
特定非営利法人 めくもりの介護

【施設の種類】

認知症高齢者グループホーム (35 施設)
介護付きホーム (9 施設)
居宅介護支援 (1 施設)
障がい者グループホーム (2 施設)
就労移行支援事業所 (1 施設)
就労継続支援 B 型事業所 (2 施設)

私たちは、自分らしい生き方を支援する
各種介護施設を充実させています。

経験豊富な専門スタッフが、

「親切」「丁寧」「真心」で

今までと変わらない生活の

実現をお手伝いしています。



北海道認証
働きやすい介護の職場

ふれあいの里

グループホーム 野幌

TEL 011-385-0102

〒069-0817 江別市野幌代々木町 56 番地 9

FAX 011-385-0166

ホームページ
<https://fcs-hd.jp/>



【運営法人】

日総ふれあいケアサービス株式会社

〒003-0826 札幌市白石区菊水元町6条1丁目1番27号2F

TEL 011-598-7277 FAX 011-598-7278

Email info2@nisso-fcs.jp



地域とふれあい、あなたらしさに寄り添う

人びとが安心できる日常生活を総合的に支援いたします。

ご利用になれる方

- 要介護者及び要支援2の方で医師より認知症と診断された方（医師の認知症診断書が必要です）
- 常時、医療機関で入院等の治療を受ける必要のない方
- おおむね自立が出来ており、共同生活を営むことに支障のない方

施設の特徴について



施設の理念

『わ』の理念のもと一緒にふれあいながら生きることを目標に、ゆったりとした生活を心がけています。日々の生活の中では、暖かい日には外に出て外気に触れられる日常に加え、ほっこり温かい笑顔のある空間づくりとその中で入居者様お一人お一人に合った『役割』をもてる生活を目指し、入居者様と楽しく触れ合いながら一緒に安心して齢を重ねられる日々を提供致します。

1

お一人お一人の
自己決定を尊重致します。



共同生活という生活環境の中でも、お一人お一人が望まれる生活の在り方、過ごされ方に寄り添い、その実現を目指していきます。生活の中心は入居者様お一人お一人であることを念頭に、提供させて頂くサービスから選択して頂くことで、ご自身が望む生活の実現を目指します。

2

「笑い」のある生活を
提供致します。



日々の生活の中で職員はもちろんのこと、入居者様同士の関わりが深まるように支援致します。また生活の中での会話を大切にし、日々の生活の中で「笑い」のある雰囲気づくりを目指します。

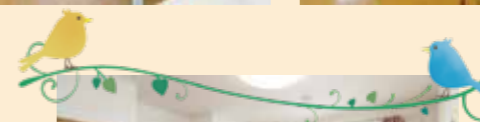


9名の入居者様が同じ時間を共有しながら互いにその生活を尊重しつつ、穏やかな雰囲気の中会話と笑顔がある生活空間づくりを目指しております。



居住スペースについて
柔らかな木の色を基調とした
木造二階建てとなっています。

木造二階建ての構造であり、各所に柔らかな木の色を基調とした建具や家具を取りそろえることで、日々の生活の中に木のぬくもりを感じながら過ごすことができる空間となっています。



おおよそ6畳一間の洋室であり、室内にはテレビのアンテナ、クローゼットが完備されております。



野幌

「わ」の理念のもと一緒にふれあい、生きることを目標に、ゆったりとした生活を心がけています。
日々の生活の中では、暖かい日には外に出て外気に触れられる日常に加え、ほっこり温かい笑顔のある空間づくりを目指し、入居者様と楽しく触れ合いながら一緒に生活していく事を目標としています。
その中で入居者様お一人お一人に合った『役割』をもてる生活を目指し、協力医療機関をはじめとし地域と連携し、安心して齢を重ねられる日々を提供致します。

施設の特徴

入居条件・特徴

要支援 2	要介護 1～5	口腔 ケア	全室 個室
毎日 レク	入居金 0円	24H 介護士 常駐	訪問 診療可

医療対応

糖尿病・インシュリン	△	在宅酸素	△
ストーマ・人工肛門	△	車椅子	○
人工透析	△	統合失調症	△
ペースメーカー	○	精神患者・うつ病	△
カテーテル・バルーン	△		

※○受入可 △要相談

施設概要

- 入居定員 18 名 2 ユニット
- 建物概要 木造 2 階建 総延床面積：573.74 ㎡
- 居室概要 設備：照明器具・クローゼット・カーテン・床暖房
面積：10.26 ㎡（クローゼット部分を除く）
- 共用部分概要 食堂（兼）居間・台所・浴室・洗濯室・トイレ・洗面所

協力医療機関

- 医療法人社団 翔嶺館 新札幌聖陵ホスピタル
札幌市厚別区厚別東 4 条 2 丁目 1 番 30 号
- 訪問歯科診療所 ひまわり
江別市中央町 1 番地の 1 4

お問合せ・ご相談

☎011-385-0102
FAX：011-385-0166

所在地
〒069-0817
江別市野幌代々木町 56 番地 9

ホームページ URL
https://fcs-hd.jp/
※QR コードは野幌の
ページに移動します。



利用料金表

月額ご利用料金

基本料金 (30日概算) ①	家 賃	51,000円
	水 光 熱 費	28,500円
	食 費	40,500円
	合 計	120,000円
	冬期暖房費	10,000円

※冬期暖房費は 10 月～ 4 月のみとなります。

基本料金合計①	介護保険負担金（1割負担）②		合計利用金額①+②
	要介護度	30日概算（1日）	30日概算
120,000円 (冬期期間は130,000円)	要支援 2	22,470円（749円）	142,470円
	要介護 1	22,590円（753円）	142,590円
	要介護 2	23,640円（788円）	143,640円
	要介護 3	24,360円（812円）	144,360円
	要介護 4	24,840円（828円）	144,840円
	要介護 5	25,350円（845円）	145,350円

※2割負担の方は表記の金額の2倍になります。
※3割負担の方は表記の金額の3倍になります。

その他の実費負担

加算名	加算料金	加算名	加算料金
初期加算	1日 30円	生活機能向上連携加算（Ⅰ）	1ヶ月 100円
医療連携体制加算（Ⅰ）ハ	1日 37円	生活機能向上連携加算（Ⅱ）	1ヶ月 200円
医療連携体制加算（Ⅱ）	1日 5円	生産性向上推進体制加算（Ⅱ）	1ヶ月 10円
サービス提供体制強化加算（Ⅰ）	1日 22円	協力医療機関連携加算（Ⅰ）	1ヶ月 100円
サービス提供体制強化加算（Ⅱ）	1日 18円	協力医療機関連携加算（Ⅱ）	1ヶ月 40円
サービス提供体制強化加算（Ⅲ）	1日 6円	退居時情報提供加算	1回につき250円
若年性認知症利用者受入加算	1日 120円	高齢者施設等感染対策向上加算（Ⅱ）	1ヶ月 5円
認知症専門ケア加算（Ⅰ）	1日 3円	新興感染症等施設療養費	1日 240円
認知症専門ケア加算（Ⅱ）	1日 4円	認知症チームケア推進加算（Ⅰ）	1ヶ月 150円
口腔衛生管理体制加算	1ヶ月 30円	認知症チームケア推進加算（Ⅱ）	1ヶ月 120円
退居時相談援助加算	1日 400円	看取り介護加算（Ⅰ）	
介護職員等処遇改善加算（Ⅰ）	1ヶ月 18.6%	（看取り日）	1日 1,280円
介護職員等処遇改善加算（Ⅱ）	1ヶ月 17.8%	（看取り前日から看取り前々日）	1日 680円
科学的介護推進体制加算	1ヶ月 40円	（看取り4日から30日前）	1日 144円
栄養管理体制加算	1ヶ月 30円	（看取り31日から45日前）	1日 72円
口腔・栄養スクリーニング加算	1回あたり20円		

※上記加算につきましては、状況に伴い変更する場合がございますので、都度ご説明させていただきます。

- 敷金・保証金はかかりません。
 - 生活保護の方の家賃は、住宅扶助基準額になります。
 - その他日常生活費、オムツ代、医療費、理美容代、クリーニング代、個人嗜好品等は別途実費負担となります。
- 上記の金額は省令により変動する場合があります。ご不明な点がございましたら、ご相談ください。