

## グループホームとは

介護保険法で定められた「認知症対応型共同生活介護」の条件を満たし、行政から指定を受けた認知症専門の施設です。

認知症の進行をゆるやかにすることを目的に、様々なアクティビティーに加え、介護職員と一緒に食事、掃除、洗濯なども行います。

認知症の専門知識を持つ職員から手厚いケアを受けられます。

- ・日常生活から精神的ケアまで、専門的なサポート
- ・少人数でアットホームだから打ち解けやすい
- ・馴染みのある土地で、地域交流を通した認知症ケア
- ・そのほかの介助、代行サービスも豊富

## 運営法人

### 株式会社ふれあいケアサービスHD

#### 【グループ法人】

日総ふれあいケアサービス 株式会社  
S&N ふれあいケアサービス 株式会社  
TN ふれあいケアサービス 株式会社  
有限会社 優美  
特定非営利法人 めくもりの介護

#### 【施設の種類】

認知症高齢者グループホーム (35 施設)  
介護付きホーム (9 施設)  
居宅介護支援 (1 施設)  
障がい者グループホーム (2 施設)  
就労移行支援事業所 (1 施設)  
就労継続支援 B 型事業所 (2 施設)

私たちは、自分らしい生き方を支援する  
各種介護施設を充実させています。

経験豊富な専門スタッフが、

「親切」「丁寧」「真心」で

今までと変わらない生活の

実現をお手伝いしています。



北海道認証  
働きやすい介護の職場



## ふれあいの里 グループホーム 小樽・朝里

# TEL 0134-54-6541

〒047-0512 小樽市新光1丁目2番20号  
FAX 0134-54-6566

ホームページ  
<https://fcs-hd.jp/>



#### 〔運営法人〕

S&Nふれあいケアサービス株式会社  
〒003-0029 札幌市白石区平和通15丁目北2番12号  
TEL 011-598-1603 FAX 011-598-7278  
Email info2@nisso-fcs.jp

## ふれあいの里 グループホーム 小樽・朝里



## 地域とふれあい、あなたらしさに寄り添う

# 人びとが安心できる日常生活を総合的に支援いたします。

ご利用になれる方

- 要介護者及び要支援 2 の方で医師より認知症と診断された方（医師の認知症診断書が必要です）
- 常時、医療機関で入院等の治療を受ける必要のない方
- おおむね自立が出来ており、共同生活を営むことに支障のない方

## 施設の特徴について



### 施設の理念

- 1、入居者様がこれまでに過ごしてきた生活や人生の継続性を支え、入居者様一人一人の主体性・可能性を重視するケアを行います。
- 2、地域における認知症ケアのキーステーションとして、地域の方、ご家族様が訪れやすいなじみの環境を創りあげ、地域の一員として地域の中で暮らしていきます。

1

その方の生活スタイルに  
寄り添います。



毎日お化粧をしていた。朝食は昔から少し遅めだった。独りで静かに過ごすのが好き。仲間と楽しく過ごしたい等、その方の過ごされてきた生活や習慣を出来る限り継続していただけるように、スタッフがお手伝い致します。

2

日々の体調管理を行います。



看護師が勤務しており、日々の体調管理を行います。また、24時間連絡体制を整えているため緊急時に迅速に対応が可能です。また、体調に変化があった場合にはその都度主治医へ相談して指示を受けておりますので、安心してお過ごしいただけます。



フロアにソファを配置し、くつろいで過ごしていただけます。  
お風呂は広々としており温泉気分で温まっていただけます。バリアフリーとなっております。



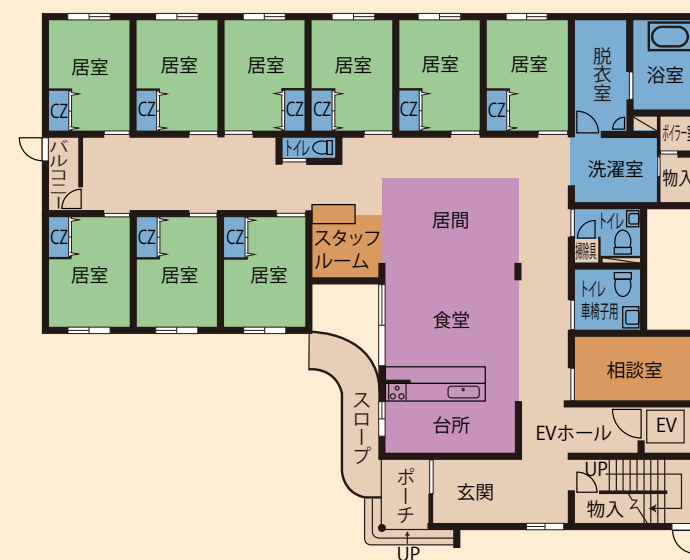
居住スペースについて  
エレベーター完備。広い空間で  
車いすも余裕を持って過ごせます。

エレベーターを完備しているのでも車いすでもユニット間の移動が可能です。ホールの広い空間では車いすも余裕を持ってすれ違ってくるので、車いすご利用の方でも安心してお過ごしいただけます。

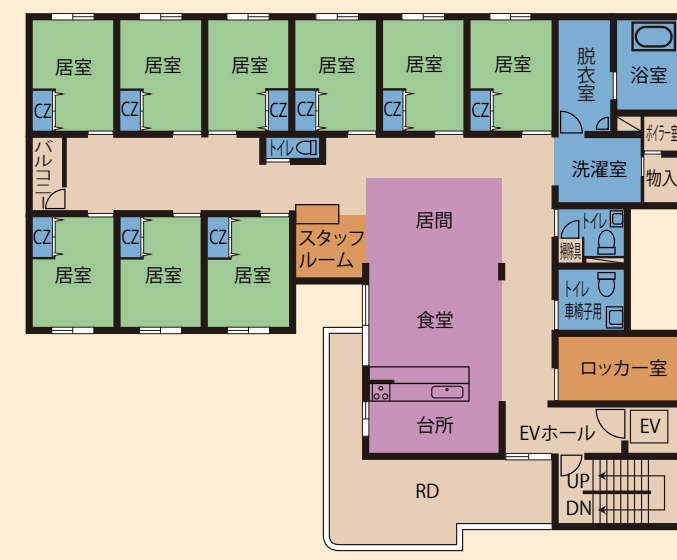


大きなタンスが備え付けあり。お好みの物をお持ちいただき、くつろげる空間で生活を過ごしていただけます。

1F



2F ~ 3F





# 小樽・朝里

生活の流れの中で「ふれあう」時間を大切にしております。

季節ごとに様々なイベントを開催しております。8 月にはビックイベント「七夕祭り」を開催し、新鮮なホタテやジューシーな焼き鳥等を堪能し、スイカ割等を行います！

日々の中では、その方の過ごされてきた生活や習慣を出来る限り継続していただけるように、スタッフがお手伝い致します。看護師が勤務しており、日々の体調管理等を行います。また、緊急時には 24 時間連絡体制を整えており、安心感を持って生活していただけます。

## 施設の特徴

### 入居条件・特徴

要支援  
2

要介護  
1～5

日中  
看護師  
在駐

口腔  
ケア

全室  
個室

看取り  
対応

毎日  
レク

入居金  
0 円

24H  
介護士  
常駐

訪問  
診療可

### 医療対応

糖尿病・インシュリン  $\Delta$

車椅子  $\bigcirc$

たん吸引  $\Delta$

統合失調症  $\Delta$

ペースメーカー  $\bigcirc$

精神疾患・うつ病  $\Delta$

カテーテル・バルーン  $\Delta$

※ $\bigcirc$ 受入可  $\Delta$ 要相談

## 施設概要

- 入居定員 27 名 3 ユニット
- 建物概要 鉄筋コンクリート造 3 階建 総延床面積：855.3 m<sup>2</sup>
- 居室概要 設備：照明器具・ストーブ  
面積：12.00 m<sup>2</sup>
- 共用部分概要 食堂・居間・台所・浴室・洗濯室・トイレ・洗面所

## 協力医療機関

- 医療法人 北光会 朝里中央病院  
小樽市新光 1 丁目 21 番 5 号
- 医療法人 航和会 脳神経外科おたる港南クリニック  
小樽市真栄 1 丁目 6 番 1 号
- 医療法人社団 小樽中央眼科医院  
小樽市稲穂 3 丁目 6 番 4 号
- おきつ歯科医院  
小樽市稲穂 2 丁目 13 番 7 号

お問合せ・ご相談

**☎0134-54-6541**

FAX：0134-54-6566

所在地  
〒047-0152  
小樽市新光 1 丁目 2 番 20 号

ホームページ URL  
<https://fcs-hd.jp/>  
※QR コードは小樽・朝里の  
ページに移動します。



## 月額ご利用料金

基本料金 (30日概算) ①	家 賃	45,000円
	水 光 熱 費	21,300円
	食 費	36,000円
	管 理 費	500円
	合 計	<b>102,800円</b>
冬期暖房費		9,000円

※冬期暖房費は 10 月～ 4 月のみとなります。

基本料金合計①	介護保険負担金（1割負担）②		合計利用金額①+②
	要介護度	30日概算（1日）	30日概算
102,800円 (冬期期間は111,800円)	要支援 2	22,470円（749円）	<b>125,270円</b>
	要介護 1	22,590円（753円）	<b>125,390円</b>
	要介護 2	23,640円（788円）	<b>126,440円</b>
	要介護 3	24,360円（812円）	<b>127,160円</b>
	要介護 4	24,840円（828円）	<b>127,640円</b>
	要介護 5	25,350円（845円）	<b>128,150円</b>

※2割負担の方は表記の金額の2倍になります。  
※3割負担の方は表記の金額の3倍になります。

## その他の実費負担

加算名	加算料金	加算名	加算料金
初期加算	1日 30円	生活機能向上連携加算（Ⅰ）	1ヶ月 100円
医療連携体制加算（Ⅰ）ハ	1日 37円	生活機能向上連携加算（Ⅱ）	1ヶ月 200円
医療連携体制加算（Ⅱ）	1日 5円	生産性向上推進体制加算（Ⅱ）	1ヶ月 10円
サービス提供体制強化加算（Ⅰ）	1日 22円	協力医療機関連携加算（Ⅰ）	1ヶ月 100円
サービス提供体制強化加算（Ⅱ）	1日 18円	協力医療機関連携加算（Ⅱ）	1ヶ月 40円
サービス提供体制強化加算（Ⅲ）	1日 6円	退居時情報提供加算	1回につき250円
若年性認知症利用者受入加算	1日 120円	高齢者施設等感染対策向上加算（Ⅱ）	1ヶ月 5円
認知症専門ケア加算（Ⅰ）	1日 3円	新興感染症等施設療養費	1日 240円
認知症専門ケア加算（Ⅱ）	1日 4円	認知症チームケア推進加算（Ⅰ）	1ヶ月 150円
口腔衛生管理体制加算	1ヶ月 30円	認知症チームケア推進加算（Ⅱ）	1ヶ月 120円
退居時相談援助加算	1日 400円	看取り介護加算（Ⅰ）	
介護職員等処遇改善加算（Ⅰ）	1ヶ月 18.6%	（看取り日）	1日 1,280円
介護職員等処遇改善加算（Ⅱ）	1ヶ月 17.8%	（看取り前日から看取り前々日）	1日 680円
科学的介護推進体制加算	1ヶ月 40円	（看取り4日から30日前）	1日 144円
栄養管理体制加算	1ヶ月 30円	（看取り31日から45日前）	1日 72円
口腔・栄養スクリーニング加算	1回あたり20円		

※上記加算につきましては、状況に伴い変更する場合がございますので、都度ご説明させていただきます。

- 敷金・保証金はかかりません。
  - 生活保護の方の家賃は、住宅扶助基準額になります。
  - その他日常生活費、オムツ代、医療費、理美容代、クリーニング代、個人嗜好品等は別途実費負担となります。
- 上記の金額は省令により変動する場合があります。ご不明な点がございましたら、ご相談ください。