

グループホームとは

介護保険法で定められた「認知症対応型共同生活介護」の条件を満たし、行政から指定を受けた認知症専門の施設です。

認知症の進行をゆるやかにすることを目的に、様々なアクティビティーに加え、介護職員と一緒に食事、掃除、洗濯なども行います。

認知症の専門知識を持つ職員から手厚いケアを受けられます。

- ・日常生活から精神的ケアまで、専門的なサポート
- ・少人数でアットホームだから打ち解けやすい
- ・馴染みのある土地で、地域交流を通した認知症ケア
- ・そのほかの介助、代行サービスも豊富

運営法人

株式会社ふれあいケアサービスHD

【グループ法人】

日総ふれあいケアサービス 株式会社
S&N ふれあいケアサービス 株式会社
TN ふれあいケアサービス 株式会社
有限会社 優美
特定非営利法人 めくもりの介護

【施設の種類】

認知症高齢者グループホーム	(35 施設)
介護付きホーム	(9 施設)
居宅介護支援	(1 施設)
障がい者グループホーム	(2 施設)
就労移行支援事業所	(1 施設)
就労継続支援 B 型事業所	(2 施設)

私たちは、自分らしい生き方を支援する

各種介護施設を充実させています。

経験豊富な専門スタッフが、

「親切」「丁寧」「真心」で

今までと変わらない生活の

実現をお手伝いしています。



北海道認証
働きやすい介護の職場

ふれあいの里

グループホーム やまのて

TEL 011-614-1343

〒063-0006 札幌市西区山の手6条7丁目2番17号

FAX 011-590-1432

ホームページ
<https://fcs-hd.jp/>



【運営法人】

S&Nふれあいケアサービス株式会社

〒003-0029 札幌市白石区平和通15丁目北2番12号

TEL 011-598-1603 FAX 011-598-7278

Email info2@nisso-fcs.jp

ふれあいの里 グループホーム やまのて



地域とふれあい、あなたらしさに寄り添う



人びとが安心できる日常生活を総合的に支援いたします。

ご利用になれる方

- 要介護者及び要支援 2 の方で医師より認知症と診断された方（医師の認知症診断書が必要です）
- 常時、医療機関で入院等の治療を受ける必要のない方
- おおむね自立が出来ており、共同生活を営むことに支障のない方

施設の特徴について



施設の理念

「一人ひとりの個性を尊重し入居者の皆さんが笑顔で健康な毎日を送れる暮らし」をサポートします。
＜介護方針＞・利用者の尊厳やプライバシーを重視し、信頼関係を大切に致します。・一人ひとりのつちかわれてきた生活環境に合わせ、ゆったりとした毎日が過ごせるように、職員が笑顔で暖かく援助致します。
＜介護の基本＞一つ一つ、ゆっくり、いっしょに、たのしく

1

体操や行事などを大切にしています。



日々の体操やレクリエーション、季節に合わせた行事にも力をいれており、夏祭り、敬老会やクリスマス会等、入居者様や職員が歌ったり、踊ったり皆さんで楽しめるホーム作りを目指しております。

2

施設周辺には病院が多く医療面でも安心



近隣には、医療機関が多く、相談が出来る病院が多くあるため、医療面でも安心できます。
また、往診での訪問診療や週 1 回の看護師の訪問があるため、日々の体調管理を行う事が出来ます。



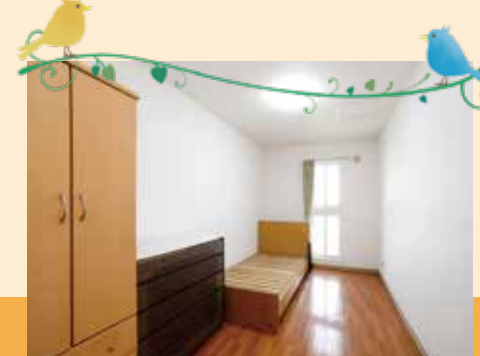
日々のレクリエーションでカラオケを皆さんで楽しまれたり、生き生きと皆さん暮らしておられます。



居住スペースについて

三角山や発寒川があり、自然に恵まれた環境にあるホームです。

2 ユニット定員 18 名で 3 階建てのゆったりと過ごせるホームになっております。屋上もあり札幌市を見渡せる景観、開放感のある住居です。プライバシーの確保された個室と安全面・快適な生活を考えた床暖房となっております。



クローゼット、ベッドが備え付けとなっております。床暖房で冬季も安全で、暖かい居室で過ごして頂けます。



やまのて

「一人ひとりの個性を尊重し利用者の皆さんが楽しく
健康な毎日を送れる暮らし」をサポートします。

地下室に運動場があり、運動会や敬老会、クリスマス会等を毎年実施しています。
また、夏には夏祭りや小旅行に出掛けるなど行事に力を入れております。
利用者の尊厳を重視し、虐待のない職員教育を徹底し、利用者が家庭的で安心して暮らせる生活をサポートしています。
20 代～ 60 代の各年代の職員が勤務しているので、職員のバランスが良いです。
また、男性職員が多いのも特徴です。

施設の特徴

入居条件・特徴

要支援
2

要介護
1～5

口腔
ケア

全室
個室

看取り
対応

毎日
レク

ナース
コール

入居金
0 円

24H
介護士
常駐

訪問
診療可

医療対応

糖尿病・インシュリン Δ

ペースメーカー Δ

車椅子 \bigcirc

※ \bigcirc 受入可 Δ 要相談

統合失調症 \bigcirc

精神疾患・うつ病 \bigcirc

施設概要

- 入居定員 18 名 2 ユニット
- 建物概要 鉄筋コンクリート造 地上 3 階地下 1 階建 総延床面積：914.25 m²
- 居室概要 設備：床暖房
面積：10.11 m²
- 共用部分概要 食堂（兼）居間・台所・浴室・洗濯室・トイレ・洗面所

協力医療機関

- 医療法人社団 友善会 琴似ファミリークリニック
札幌市西区琴似 4 条 2 丁目 1 番 2 号 コルテナⅡ 1F
- 医療法人社団 響
札幌市白石区東札幌 4 条 4 丁目 1 番 18 号

お問合せ・ご相談

☎011-614-1343

FAX：011-590-1432

所在地
〒063-0006
札幌市西区山の手 6 条 7 丁目
2 番 1 7 号

ホームページ URL
https://fcs-hd.jp/

※QR コードはやまのての
ページに移動します。



利用料金表

月額ご利用料金

基本料金 (30日概算) ①	家 賃	44,220円
	水 光 熱 費	20,570円
	食 費	42,150円
	管 理 費	1,500円
	合 計	108,440円
	冬期暖房費	5,000円

※冬期暖房費は 11 月～ 4 月のみとなります。

基本料金合計①	介護保険負担金（1割負担）②		合計利用金額①+②
	要介護度	30日概算（1日）	30日概算
108,440円 (冬期期間は113,440円)	要支援 2	22,800円（760円）	130,910円
	要介護 1	22,920円（764円）	131,030円
	要介護 2	23,970円（799円）	132,080円
	要介護 3	24,720円（824円）	132,800円
	要介護 4	25,200円（840円）	133,280円
	要介護 5	25,710円（857円）	133,790円

※2割負担の方は表記の金額の2倍になります。
※3割負担の方は表記の金額の3倍になります。

その他の実費負担

加算名	加算料金	加算名	加算料金
初期加算	1日 31円	生活機能向上連携加算（Ⅰ）	1ヶ月 102円
医療連携体制加算（Ⅰ）ハ	1日 38円	生活機能向上連携加算（Ⅱ）	1ヶ月 203円
医療連携体制加算（Ⅱ）	1日 5円	生産性向上推進体制加算（Ⅱ）	1ヶ月 11円
サービス提供体制強化加算（Ⅰ）	1日 23円	協力医療機関連携加算（Ⅰ）	1ヶ月 102円
サービス提供体制強化加算（Ⅱ）	1日 19円	協力医療機関連携加算（Ⅱ）	1ヶ月 41円
サービス提供体制強化加算（Ⅲ）	1日 6円	退居時情報提供加算	1回につき254円
若年性認知症利用者受入加算	1日 122円	高齢者施設等感染対策向上加算（Ⅱ）	1ヶ月 5円
認知症専門ケア加算（Ⅰ）	1日 3円	新興感染症等施設療養費	1日 244円
認知症専門ケア加算（Ⅱ）	1日 4円	認知症チームケア推進加算（Ⅰ）	1ヶ月 153円
口腔衛生管理体制加算	1ヶ月 31円	認知症チームケア推進加算（Ⅱ）	1ヶ月 122円
退居時相談援助加算	1日 406円	看取り介護加算（Ⅰ）	
介護職員等処遇改善加算（Ⅰ）	1ヶ月 18.6%	（看取り日）	1日 1,298円
介護職員等処遇改善加算（Ⅱ）	1ヶ月 17.8%	（看取り前日から看取り前々日）	1日 690円
科学的介護推進体制加算	1ヶ月 41円	（看取り4日から30日前）	1日 146円
栄養管理体制加算	1ヶ月 31円	（看取り31日から45日前）	1日 73円
口腔・栄養スクリーニング加算	1回あたり21円		

※上記加算につきましては、状況に伴い変更する場合がございますので、都度ご説明させていただきます。

- 敷金・保証金はかかりません。
 - 生活保護の方の家賃は、住宅扶助基準額になります。
 - その他日常生活費、オムツ代、医療費、理美容代、クリーニング代、個人嗜好品等は別途実費負担となります。
- 上記の金額は省令により変動する場合があります。ご不明な点がございましたら、ご相談ください。