

グループホームとは

介護保険法で定められた「認知症対応型共同生活介護」の条件を満たし、行政から指定を受けた認知症専門の施設です。

認知症の進行をゆるやかにすることを目的に、様々なアクティビティーに加え、介護職員と一緒に食事、掃除、洗濯なども行います。

認知症の専門知識を持つ職員から手厚いケアを受けられます。

- ・日常生活から精神的ケアまで、専門的なサポート
- ・少人数でアットホームだから打ち解けやすい
- ・馴染みのある土地で、地域交流を通じた認知症ケア
- ・そのほかの介助、代行サービスも豊富

運営法人

株式会社ふれあいケアサービスHD

【グループ法人】

日総ふれあいケアサービス 株式会社
S&Nふれあいケアサービス 株式会社
TNふれあいケアサービス 株式会社
特定非営利活動法人 ぬくもりの介護
有限会社 優美
RENふれあいケアサービス 株式会社

【施設の種類の種類】

認知症高齢者グループホーム	(46 施設)
介護付きホーム	(11 施設)
小規模多機能型居宅介護	(1 施設)
居宅介護支援	(1 施設)
障がい者グループホーム	(2 施設)
就労継続支援B型事業所	(2 施設)

私たちは、自分らしい生き方を支援する各種介護施設を充実させています。

経験豊富な専門スタッフが、「親切」「丁寧」「真心」で今までと変わらない生活の実現をお手伝いしています。



交通アクセス JR稚内駅ビル内3階。



ふれあいの里
グループホーム わっかない絆^{きずな}
TEL 0162-22-3030

〒097-0022 稚内市中央3丁目6番1号
FAX 0162-22-3070

ホームページ
<https://fcs-hd.jp/>



【運営法人】

日総ふれあいケアサービス株式会社
〒003-0826 札幌市白石区菊水元町6条1丁目1番27号2F
TEL 011-598-7277 FAX 011-598-7278
Email info2@nisso-fcs.jp

ふれあいの里
グループホーム わっかない絆^{きずな}



地域とふれあい、あなたらしさに寄り添う

人びとが安心できる日常生活を総合的に支援いたします。

ご利用になれる方

- 要介護者及び要支援2の方で医師より認知症と診断された方（医師の認知症診断書が必要です）
- 常時、医療機関で入院等の治療を受ける必要のない方
- おおむね自立が出来ており、共同生活を営むことに支障のない方

施設の特徴について



施設の理念

入居者その方が示すその時々のお気持ちや感情を大切にしながら、一つ一つのケア場面では、丁寧かつ誠実に愛情深く爽やかな笑顔で対応を行っております。また、安心した環境の提供を中心として、安全面や健康面にも配慮した過ごしやすい空間を提供しており、入居者の皆様が健やかに慣れ親しんだ地域と関わりが持てるよう支援します。

1

明るく、爽やかな 対応を心掛けます



海が見える明るく開放的な事業所内では、入居者と職員の毎日楽しい会話や歌声がどこからともなく聞こえてくる。そんな活動的な日々を職員一同気持ちを込めて提供いたします。また、様々な生活場面においてその方の意欲を引き出し自立した生活を尊重しケアしております。

2

基本的なケアを大切に 対応を心掛けます



絆では、認知症の進行の抑制や身体の機能維持の観点から、水分と栄養補給が非常に重要だと考えて、「食べるのも口」「息をするのも口」「しゃべるのも口」と口の中の健康保持を徹底して行っております。また、料理上手なスタッフが多く、手作りおやつも魅力の一つです。



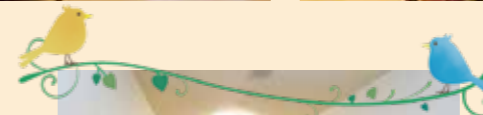
居心地の良い場所でゆったりと過ごしたり、歌を口ずさんだりそれぞれの生活リズムに合わせて穏やかに過ごしていただいております。



居住スペースについて

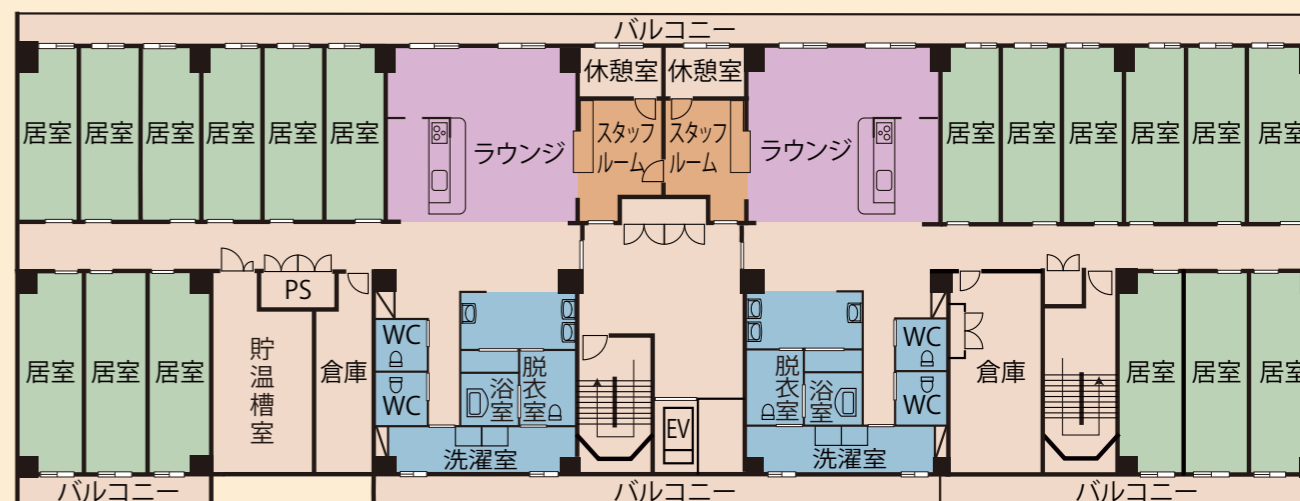
駅ビルの中にあり、交通の便も
よく安全性も高い環境です。

公共交通機関の便も良く、徒歩1分でコンビニがあるなど、入居者はもとより面会時のちょっとした買い物にも困らずにお過ごし頂けます。また、地震や風水害にも強い安全性の高い環境でもあり、安心して過ごしていただけます。



プライバシーが確保され落ち着いた雰囲気でお過ごし頂けます。
24時間換気していることも魅力の一つです。

3F



わっかない絆

管理者

入井 真優美

稚内駅に直結した自然に囲まれた環境の良い施設です。
1階にバスターミナル。2階映画館。4階、5階には高齢者住宅があります。駅の近くで開催されるお祭りやイベントが多くあり地域の方々と交流できる機会があります。一緒に炊飯や掃除を行うなど、一人ひとりのペースに合わせてゆったりとした毎日を過ごしていただいております。定期受診や協力病院にて緊急時にも対応しております。利便性が良く快適な環境のもとゆったりと過ごして頂いております。

施設の特徴

入居条件・特徴

要支援 2	要介護 1～5	日中 看護師 在駐	口腔 ケア	全室 個室
毎日 レク	ナース コール	入居金 0円	24H 介護士 常駐	

医療対応

ストーマ・人工肛門	○	車椅子	○
ペースメーカー	○	統合失調症	△
カテーテル・バルーン	△	精神疾患・うつ病	△
在宅酸素	△		

※○受入可 △要相談

施設概要

- 入居定員 18名 2ユニット
- 建物概要 鉄筋コンクリート造 5階建 施設は3階となります。 総延床面積：850.86㎡
- 居室概要 設備：照明器具・カーテン・暖房
面積：16.05㎡～20.91㎡
- 共用部分概要 食堂・居間・台所・浴室・洗濯室・トイレ・洗面所

協力医療機関

- 医療法人 禎心会 稚内禎心会病院
稚内市栄1丁目24番1号
- 藤野歯科医院
稚内市緑1丁目9番12号
- 市立稚内病院事業
稚内市中央4丁目11番6号

お問合せ・ご相談

☎0162-22-3030

FAX：0162-22-3070

所在地
〒097-0022
稚内市中央3丁目6番1号

ホームページ URL
https://fcs-hd.jp/

※QRコードはわっかない絆の
ページに移動します。



利用料金表

月額ご利用料金

基本料金 (30日概算) ①	家賃	47,500円
	水光熱費	31,000円
	食費	40,500円
	合計	119,000円
	冬期暖房費	11,000円

※冬期暖房費は10月～4月のみとなります。

基本料金合計①	介護保険負担金（1割負担）②		合計利用金額①+②
	要介護度	30日概算（1日）	30日概算
119,000円 (冬期期間は130,000円)	要支援2	22,470円（749円）	141,470円
	要介護1	22,590円（753円）	141,590円
	要介護2	23,640円（788円）	142,640円
	要介護3	24,360円（812円）	143,360円
	要介護4	24,840円（828円）	143,840円
	要介護5	25,350円（845円）	144,350円

※2割負担の方は表記の金額の2倍になります。
※3割負担の方は表記の金額の3倍になります。

その他の実費負担

加算名	加算料金	加算名	加算料金
初期加算	1日 30円	生活機能向上連携加算（Ⅰ）	1ヶ月 100円
医療連携体制加算（Ⅰ）ハ	1日 37円	生活機能向上連携加算（Ⅱ）	1ヶ月 200円
医療連携体制加算（Ⅱ）	1日 5円	生産性向上推進体制加算（Ⅱ）	1ヶ月 10円
サービス提供体制強化加算（Ⅰ）	1日 22円	協力医療機関連携加算（Ⅰ）	1ヶ月 100円
サービス提供体制強化加算（Ⅱ）	1日 18円	協力医療機関連携加算（Ⅱ）	1ヶ月 40円
サービス提供体制強化加算（Ⅲ）	1日 6円	退居時情報提供加算	1回につき250円
若年性認知症利用者受入加算	1日 120円	高齢者施設等感染対策向上加算（Ⅱ）	1ヶ月 5円
認知症専門ケア加算（Ⅰ）	1日 3円	新興感染症等施設療養費	1日 240円
認知症専門ケア加算（Ⅱ）	1日 4円	認知症チームケア推進加算（Ⅰ）	1ヶ月 150円
口腔衛生管理体制加算	1ヶ月 30円	認知症チームケア推進加算（Ⅱ）	1ヶ月 120円
退居時相談援助加算	1日 400円	看取り介護加算（Ⅰ）	
介護職員等処遇改善加算（Ⅰ）	1ヶ月 18.6%	（看取り日）	1日 1,280円
介護職員等処遇改善加算（Ⅱ）	1ヶ月 17.8%	（看取り前日から看取り前々日）	1日 680円
科学的介護推進体制加算	1ヶ月 40円	（看取り4日から30日前）	1日 144円
栄養管理体制加算	1ヶ月 30円	（看取り31日から45日前）	1日 72円
口腔・栄養スクリーニング加算	1回あたり20円		

※上記加算につきましては、状況に伴い変更する場合がございますので、都度ご説明させていただきます。

- 敷金・保証金はかかりません。
 - 生活保護の方の家賃は、住宅扶助基準額になります。
 - その他日常生活費、オムツ代、医療費、理美容代、クリーニング代、個人嗜好品等は別途実費負担となります。
- 上記の金額は省令により変動する場合があります。ご不明な点がございましたら、ご相談ください。