

## グループホームとは

介護保険法で定められた「認知症対応型共同生活介護」の条件を満たし、行政から指定を受けた認知症専門の施設です。

認知症の進行をゆるやかにすることを目的に、様々なアクティビティーに加え、介護職員と一緒に食事、掃除、洗濯なども行います。

認知症の専門知識を持つ職員から手厚いケアを受けられます。

- ・日常生活から精神的ケアまで、専門的なサポート
- ・少人数でアットホームだから打ち解けやすい
- ・馴染みのある土地で、地域交流を通じた認知症ケア
- ・そのほかの介助、代行サービスも豊富

## 運営法人

### 株式会社ふれあいケアサービスHD

#### 【グループ法人】

日総 ふれあいケアサービス 株式会社  
S&Nふれあいケアサービス 株式会社  
TN ふれあいケアサービス 株式会社  
RENふれあいケアサービス 株式会社  
特定非営利活動法人 めくもりの介護  
有限会社 優美

#### 【施設の種類】

認知症高齢者グループホーム (46 施設)  
介護付きホーム (11 施設)  
小規模多機能型居宅介護 (1 施設)  
居宅介護支援 (1 施設)  
障がい者グループホーム (2 施設)  
就労継続支援B型事業所 (2 施設)

私たちは、自分らしい生き方を支援する  
各種介護施設を充実させています。

経験豊富な専門スタッフが、  
「親切」「丁寧」「真心」で  
今までと変わらない生活の  
実現をお手伝いしています。



北海道認証  
働きやすい介護の職場

## ふれあいの里 グループホーム からまつ



交通アクセス JR拓北駅より徒歩6分。



## ふれあいの里 グループホーム からまつ TEL 011-772-2260

〒002-8064 札幌市北区拓北4条3丁目10番17号  
FAX 011-772-2234

ホームページ  
<https://fcs-hd.jp/>



[運営法人]  
S&Nふれあいケアサービス株式会社  
〒003-0029 札幌市白石区平和通15丁目北2番12号  
TEL 011-598-1603 FAX 011-598-7278  
Email info2@nisso-fcs.jp

地域とふれあい、あなたらしさに寄り添う

# 人びとが安心できる日常生活を総合的に支援いたします。

## ご利用になれる方

- 要介護者及び要支援2の方で医師より認知症と診断された方（医師の認知症診断書が必要です）
- 常時、医療機関で入院等の治療を受ける必要のない方
- おおむね自立が出来ており、共同生活を営むことに支障のない方

## 施設の特徴について



### 施設の理念

年を重ね、病気があっても、障害があっても仲間やスタッフと一緒に支えあい助け合いながら地域や自然と触れ合い、関りをもってゆっくりのんびり自分らしく毎日を過ごしていただいています。



1

### 静かな住宅街で 緑も多く四季を感じられる



近隣には公園が多く、のんびりと散歩することができ、緑が多く鳥のさえずりも聴くことができます。閑静な住宅街の中広々とした空間で、穏やかな日常を過ごす事ができます。

2

### 地域交流室



1階玄関横に地域交流室を設け地域の方に、少人数の茶話会やサークルなどに使用していただいています。入居者様も参加することができ、交流の場として関わりを持っていただき、楽しい場にしていきたいと思ひます。



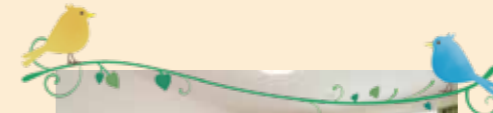
からまつでは、毎日笑って過ごせるようスタッフをはじめ笑いが絶えずあります。いいことも悪いことも笑ってしまえば楽しい時間になります。からまつのもっとです。



## 居住スペースについて

### 広々な生活空間で、安心して生活ができる

フロアや廊下、トイレ内、浴室など広い作りになっておりますので、車椅子でも楽に移動することができます。



明るく清潔なお部屋です。馴染みのある小物など持ち込んでいただけたら、早く慣れていただけると思います。電動介護ベッドが備え付けてありますので身体状況に応じて調整いたします。

1F



2F



# からまつ

管理者

**品木 広美**

令和元年10月1日 1ユニット増床して拓北地区に新築移転します！！  
近隣には大小5つの公園がある自然に囲まれた環境の中にあります。  
ユニットが2つに増えたことにより、今まで以上に食事やおやつ、  
レクリエーションの際には、馴染みのある顔が集まり、入居者のみなさん  
も心穏やかに過ごしていただけます。また、新たに地域交流室を設置  
しましたので、近隣住民のみなさんと一緒に楽しむことができます  
ようになりました。協力病院の往診や訪問看護の医療体制も  
今まで通り緊急時には対応していただけるので、安心して生活して  
いただけます。

## 施設の特徴

入居条件・特徴	要支援 2	要介護 1～5	全室 個室	毎日 レク
	入居金 0円	24H 介護士 常駐	訪問 診療可	
医療対応	糖尿病・インシュリン	△	統合失調症	△
	ペースメーカー	○	精神疾患・うつ病	△
	車椅子	○		

※○受入可 △要相談

## 施設概要

- 入居定員 18名 2ユニット
- 建物概要 木造地上 2F 総延床面積：571.0㎡
- 居室概要 設備：照明器具・クローゼット・カーテン・個別暖房・介護ベット  
面積：9.94㎡（18室）
- 共用部分概要 食堂・台所・浴室・トイレ・洗面所・居間・地域交流室・エレベーター

## 協力医療機関

- 医療法人社団 翔嶺館 札幌優翔館病院  
札幌市北区東茨戸 50 番 9
- 医療法人社団 箱木歯科  
札幌市北区篠路 3 条 5 丁目 1 番 20 号
- 医療法人社団 桜愛会 きこ歯科  
札幌市中央区南 7 条西 15 丁目 2 番 3 号  
マウントビュー 715・3 階

お問合せ・ご相談

**011-772-2260**

FAX：011-772-2234

所在地  
〒002-8064  
札幌市北区拓北 4 条 3 丁目  
10 番 17 号

ホームページ URL  
<https://fcs-hd.jp/>

※QRコードはからまつの  
ページに移動します。



ふれあいの里  
グループホーム

# 利用料金表

## 月額ご利用料金

基本料金 (30日概算) ①	家賃	50,000円
	水光熱費	23,500円
	食費	41,500円
	合計	<b>115,000円</b>
	冬期暖房費	10,800円

※冬期暖房費は10月～4月のみとなります。

基本料金合計①	介護保険負担金（1割負担）②		合計利用金額①+②
	要介護度	30日概算（1日）	30日概算
115,000円 (冬期期間は125,800円)	要支援 2	22,800円（760円）	<b>137,800円</b>
	要介護 1	22,920円（764円）	<b>137,920円</b>
	要介護 2	23,970円（799円）	<b>138,970円</b>
	要介護 3	24,720円（824円）	<b>139,720円</b>
	要介護 4	25,200円（840円）	<b>140,200円</b>
	要介護 5	25,710円（857円）	<b>140,710円</b>

※2割負担の方は表記の金額の2倍になります。  
※3割負担の方は表記の金額の3倍になります。

## その他の実費負担

加算名	加算料金	加算名	加算料金
初期加算	1日 31円	生活機能向上連携加算（Ⅰ）	1ヶ月 102円
医療連携体制加算（Ⅰ）ハ	1日 38円	生活機能向上連携加算（Ⅱ）	1ヶ月 203円
医療連携体制加算（Ⅱ）	1日 5円	生産性向上推進体制加算（Ⅱ）	1ヶ月 11円
サービス提供体制強化加算（Ⅰ）	1日 23円	協力医療機関連携加算（Ⅰ）	1ヶ月 102円
サービス提供体制強化加算（Ⅱ）	1日 19円	協力医療機関連携加算（Ⅱ）	1ヶ月 41円
サービス提供体制強化加算（Ⅲ）	1日 6円	退居時情報提供加算	1回につき254円
若年性認知症利用者受入加算	1日 122円	高齢者施設等感染対策向上加算（Ⅱ）	1ヶ月 5円
認知症専門ケア加算（Ⅰ）	1日 3円	新興感染症等施設療養費	1日 244円
認知症専門ケア加算（Ⅱ）	1日 4円	認知症チームケア推進加算（Ⅰ）	1ヶ月 153円
口腔衛生管理体制加算	1ヶ月 31円	認知症チームケア推進加算（Ⅱ）	1ヶ月 122円
退居時相談援助加算	1日 406円	看取り介護加算（Ⅰ） （看取り日）	1日 1,298円
介護職員等処遇改善加算（Ⅰ）口	1ヶ月 22.8%	（看取り前日から看取り前々日）	1日 690円
介護職員等処遇改善加算（Ⅱ）口	1ヶ月 22.0%	（看取り4日から30日前）	1日 146円
科学的介護推進体制加算	1ヶ月 41円	（看取り31日から45日前）	1日 73円
栄養管理体制加算	1ヶ月 31円		
口腔・栄養スクリーニング加算	1回あたり21円		

※上記加算につきましては、状況に伴い変更する場合がございますので、都度ご説明させていただきます。

- 敷金・保証金はかかりません。
- 生活保護の方の家賃は、住宅扶助基準額になります。
- その他日常生活費、オムツ代、医療費、理美容代、クリーニング代、個人嗜好品等は別途実費負担となります。  
上記の金額は省令により変動する場合があります。ご不明な点がございましたら、ご相談ください。

からまつ

TEL (011) 772-2260  
FAX (011) 772-2234