

グループホームとは

介護保険法で定められた「認知症対応型共同生活介護」の条件を満たし、行政から指定を受けた認知症専門の施設です。

認知症の進行をゆるやかにすることを目的に、様々なアクティビティーに加え、介護職員と一緒に食事、掃除、洗濯なども行います。

認知症の専門知識を持つ職員から手厚いケアを受けられます。

- ・日常生活から精神的ケアまで、専門的なサポート
- ・少人数でアットホームだから打ち解けやすい
- ・馴染みのある土地で、地域交流を通じた認知症ケア
- ・そのほかの介助、代行サービスも豊富

運営法人

株式会社ふれあいケアサービスHD

【グループ法人】

日総 ふれあいケアサービス 株式会社
S&Nふれあいケアサービス 株式会社
TN ふれあいケアサービス 株式会社
RENふれあいケアサービス 株式会社
特定非営利活動法人 めくもりの介護
有限会社 優美

【施設の種類】

認知症高齢者グループホーム (46 施設)
介護付きホーム (11 施設)
小規模多機能型居宅介護 (1 施設)
居宅介護支援 (1 施設)
障がい者グループホーム (2 施設)
就労継続支援B型事業所 (2 施設)

私たちは、自分らしい生き方を支援する
各種介護施設を充実させています。

経験豊富な専門スタッフが、
「親切」「丁寧」「真心」で
今までと変わらない生活の
実現をお手伝いしています。



ふれあいの里 グループホーム いちえ



ふれあいの里 グループホーム いちえ

TEL 011-881-3521

〒004-0815
札幌市清田区美しが丘5条5丁目9番27号
FAX 011-881-3506

ホームページ
<https://fcs-hd.jp/>



【運営法人】

S&Nふれあいケアサービス株式会社
〒003-0029 札幌市白石区平和通15丁目北2番12号
TEL 011-598-1603 FAX 011-598-7278
Email info2@nisso-fcs.jp



地域とふれあい、あなたらしさに寄り添う

人びとが安心できる日常生活を総合的に支援いたします。

ご利用になれる方

- 要介護者及び要支援2の方で医師より認知症と診断された方（医師の認知症診断書が必要です）
- 常時、医療機関で入院等の治療を受ける必要のない方
- おおむね自立が出来ており、共同生活を営むことに支障のない方

施設の特徴について



施設の理念

「一期一会」という言葉から、『出会い』や『その瞬間を大切に』という想いを込め、グループホームいちえという施設名となっています。入居者様とは日々の関わりを大切に、思いや希望を把握し、また出来ることを行いながら『その人らしい生活』が送れる様に支援しております。お一人お一人のすべてを受け入れ、入居者様、家族様が安心出来るようにさせていただきます。

1

家庭的な雰囲気の中で生活



いちえでは入居者様、お一人お一人とゆっくり寄り添い、個別支援で一緒に家事を行ったりしています。毎日の掃除、衛生管理の徹底し、清潔感を保ち、季節に合った装飾品を飾り、温もりのある落ち着いた雰囲気家庭的な生活を送れるように支援しております。

2

整っている医療面



協力医療機関を設け、定期的な訪問診療が受けられます。専門医による往診なども可能となっています。必要に応じた外来受診も可能となっており、安心感を持って暮らして頂けます。



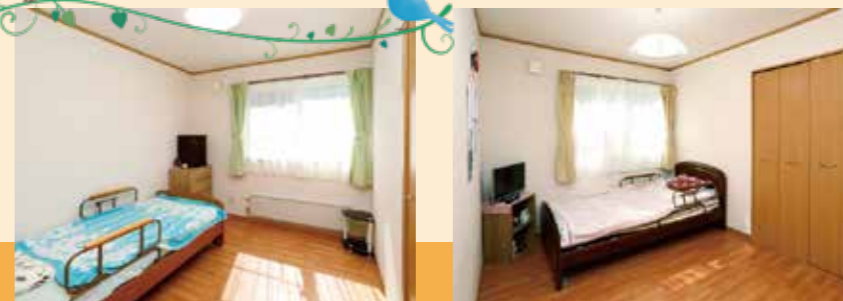
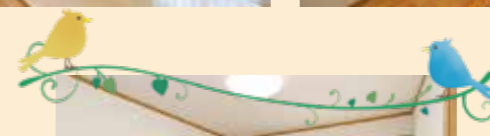
いちえでは、日々のレクリエーション、様々な季節の行事、目の前には広々とした公園があり、散歩などをし、楽しみを持って生活が送れるよう支援します。



居住スペースについて

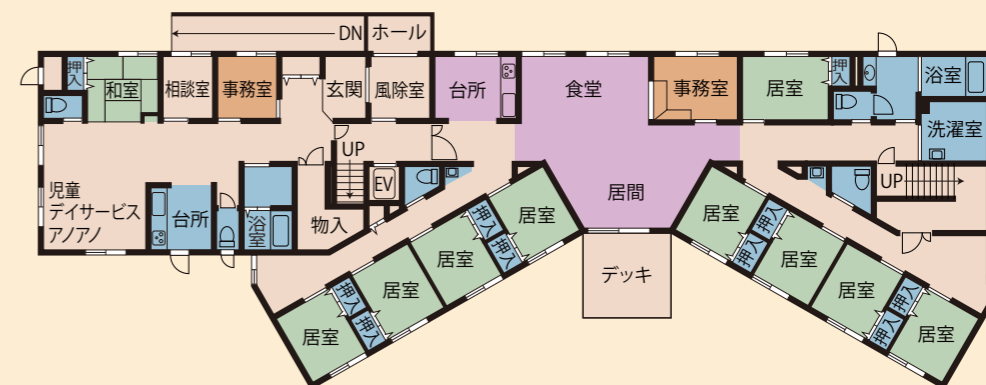
豊かな自然に囲まれ安心して住みやすい施設

いちえは住宅街の静かな場所にあり、施設内は照明が多く、陽ざしが入り込み、広々とした空間でゆっくり過ごすことができます。豊かな自然に囲まれ、居間や各居室から四季を感じられるようになっております。



明るい斜光と収納スペース付きの個室で、プライバシーが保てる特徴的な造りとなっております。

1F



2F



いちえ



管理者
高橋 祐樹

自然が豊かにあり、入居者様と寄り添いながら家庭的な生活を送れるように支援しております。
ふれあいの里グループホームいちえは住宅街の静かな場所にあり、建物の裏は雑木林となっており、自然が豊かで居間や各居室から四季を感じられるようになっております。近くには広々とした真栄東公園があり、散歩や気分転換に行かれる事も多いです。各居室は、プライバシーが保てる特徴的な造りになっております。毎日の掃除、衛生管理の徹底を行い、清潔感を保ち、季節に合った装飾品を飾り、落ち着いた雰囲気作りを心掛けています。入居者様とは日々の関わりを大切に、個別支援で一緒に家事を行ったり、本人の好きな場所に出かけたり、季節に応じて花見やドライブに外出するなど、積極的に外気に触れる機会を設けております。入居者様。一人一人とゆっくり寄り添いながら温もりのある家庭的な生活を送れるように支援しております。協力医療機関による定期的な訪問診療や、必要時に応じた施設対応での受診も可能となっており、安心感を持って暮らして頂けます。

施設の特徴

入居条件・特徴	要支援 2	要介護 1～5	口腔 ケア	全室 個室
	毎日 レク	入居金 0円	24H 介護士 常駐	訪問 診療可
医療対応	糖尿病・インシュリン	在宅酸素	ストーマ・人工肛門	車椅子
	人工透析	統合失調症	ペースメーカー	精神疾患・うつ病
	カテーテル・バルーン			

※○受入可 △要相談

施設概要

- 入居定員 18名 2ユニット
- 建物概要 木造 2階建 総延床面積：696.02㎡
- 居室概要 設備：クローゼット・パネルヒーター
面積：10.36㎡（クローゼット部分を除く）
- 共用部分概要 食堂（兼）居間・台所・浴室・洗濯室・トイレ・洗面所

協力医療機関

- 医療法人社団 拓心会 紺野整形外科クリニック
札幌市豊平区豊平4条12丁目1番7号
- にひら歯科
札幌市白石区本通11丁目南7番5号セルシオ111F
- 特定医療法人 蘭友会 札幌里塚病院
札幌市清田区美しが丘1条6丁目1番5号

お問合せ・ご相談

☎011-881-3521
FAX：011-881-3506

所在地
〒004-0815
札幌市清田区美しが丘
5条5丁目9番27号

ホームページ URL
https://fcs-hd.jp/
※QRコードはいちえの
ページに移動します。



利用料金表

月額ご利用料金

基本料金 (30日概算) ①	家賃	50,500円
	水光熱費	25,000円
	食費	43,500円
	合計	119,000円
	冬期暖房費	10,000円

※冬期暖房費は10月～4月のみとなります。

基本料金合計①	介護保険負担金（1割負担）②		合計利用金額①+②
	要介護度	30日概算（1日）	30日概算
119,000円 (冬期期間は129,000円)	要支援2	22,800円（760円）	141,800円
	要介護1	22,920円（764円）	141,920円
	要介護2	23,970円（799円）	142,970円
	要介護3	24,720円（824円）	143,720円
	要介護4	25,200円（840円）	144,200円
	要介護5	25,710円（857円）	144,710円

※2割負担の方は表記の金額の2倍になります。
※3割負担の方は表記の金額の3倍になります。

その他の実費負担

加算名	加算料金	加算名	加算料金
初期加算	1日 31円	生活機能向上連携加算（Ⅰ）	1ヶ月 102円
医療連携体制加算（Ⅰ）ハ	1日 38円	生活機能向上連携加算（Ⅱ）	1ヶ月 203円
医療連携体制加算（Ⅱ）	1日 5円	生産性向上推進体制加算（Ⅱ）	1ヶ月 11円
サービス提供体制強化加算（Ⅰ）	1日 23円	協力医療機関連携加算（Ⅰ）	1ヶ月 102円
サービス提供体制強化加算（Ⅱ）	1日 19円	協力医療機関連携加算（Ⅱ）	1ヶ月 41円
サービス提供体制強化加算（Ⅲ）	1日 6円	退居時情報提供加算	1回につき254円
若年性認知症利用者受入加算	1日 122円	高齢者施設等感染対策向上加算（Ⅱ）	1ヶ月 5円
認知症専門ケア加算（Ⅰ）	1日 3円	新興感染症等施設療養費	1日 244円
認知症専門ケア加算（Ⅱ）	1日 4円	認知症チームケア推進加算（Ⅰ）	1ヶ月 153円
口腔衛生管理体制加算	1ヶ月 31円	認知症チームケア推進加算（Ⅱ）	1ヶ月 122円
退居時相談援助加算	1日 406円	看取り介護加算（Ⅰ） （看取り日）	1日 1,298円
介護職員等処遇改善加算（Ⅰ）口	1ヶ月 22.8%	（看取り前日から看取り前々日）	1日 690円
介護職員等処遇改善加算（Ⅱ）口	1ヶ月 22.0%	（看取り4日から30日前）	1日 146円
科学的介護推進体制加算	1ヶ月 41円	（看取り31日から45日前）	1日 73円
栄養管理体制加算	1ヶ月 31円		
口腔・栄養スクリーニング加算	1回あたり21円		

※上記加算につきましては、状況に伴い変更する場合がございますので、都度ご説明させていただきます。

- 敷金・保証金はかかりません。
- 生活保護の方の家賃は、住宅扶助基準額になります。
- その他日常生活費、オムツ代、医療費、理美容代、クリーニング代、個人嗜好品等は別途実費負担となります。上記の金額は省令により変動する場合があります。ご不明な点がございましたら、ご相談ください。