

## グループホームとは

介護保険法で定められた「認知症対応型共同生活介護」の条件を満たし、行政から指定を受けた認知症専門の施設です。

認知症の進行をゆるやかにすることを目的に、様々なアクティビティーに加え、介護職員と一緒に食事、掃除、洗濯なども行います。

認知症の専門知識を持つ職員から手厚いケアを受けられます。

- ・日常生活から精神的ケアまで、専門的なサポート
- ・少人数でアットホームだから打ち解けやすい
- ・馴染みのある土地で、地域交流を通じた認知症ケア
- ・そのほかの介助、代行サービスも豊富

## 運営法人

### 株式会社ふれあいケアサービスHD

#### 【グループ法人】

日総ふれあいケアサービス 株式会社  
S&Nふれあいケアサービス 株式会社  
TNふれあいケアサービス 株式会社  
RENふれあいケアサービス 株式会社  
特定非営利活動法人 ぬくもりの介護  
有限会社 優美

#### 【施設の種類の】

認知症高齢者グループホーム (46 施設)  
介護付きホーム (11 施設)  
小規模多機能型居宅介護 (1 施設)  
居宅介護支援 (1 施設)  
障がい者グループホーム (2 施設)  
就労継続支援B型事業所 (2 施設)

私たちは、自分らしい生き方を支援する  
各種介護施設を充実させています。

経験豊富な専門スタッフが、  
「親切」「丁寧」「真心」で  
今までと変わらない生活の  
実現をお手伝いしています。



北海道認証  
働きやすい介護の職場

交通アクセス JR稲積公園駅より徒歩10分。



## ふれあいの里 グループホーム とみおか TEL 011-695-3003

〒006-0012 札幌市手稲区富丘2条4丁目11番15号  
FAX 011-695-3088

ホームページ  
<https://fcs-hd.jp/>



#### 【運営法人】

日総ふれあいケアサービス株式会社  
〒003-0826 札幌市白石区菊水元町6条1丁目1番27号2F  
TEL 011-598-7277 FAX 011-598-7278  
Email info2@nisso-fcs.jp

## ふれあいの里 グループホーム とみおか



地域とふれあい、あなたらしさに寄り添う

# 人びとが安心できる日常生活を総合的に支援いたします。

## ご利用になれる方

- 要介護者及び要支援2の方で医師より認知症と診断された方（医師の認知症診断書が必要です）
- 常時、医療機関で入院等の治療を受ける必要のない方
- おおむね自立が出来ており、共同生活を営むことに支障のない方

## 施設の特徴について



### 施設の理念

いつも穏やかで楽しくその人らしくあたりまえの暮らしが出来様に支援し、家庭的な雰囲気の中で利用者様の気持ちを最大限に尊重した生活をおくって頂ける様に個別ケアに取り組んでおります。また、地域の皆様との関わりを大事にし、人と人とのふれあいを大切に出来る様に努めています。

1

### 穏やかでゆったりとした環境



静かで穏やかな住宅街の中に位置しており、ホームの外では近隣周辺の子供たちの遊ぶ声が自然に聴こえてくる、ホッとする空間と落ち着いた環境の下、ゆったりとした時間をお過ごし頂けます。

2

### ひとりひとり、その人らしさを尊重



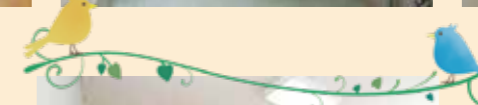
ホーム内では家庭的な雰囲気とふれあいを大事にし、入居者様が毎日安心して穏やかで落ち着いた生活を送って頂ける様に、皆様ひとりひとりのお気持ちや想いを大切にしています。



## 居住スペースについて

### 家庭的な雰囲気の中で安心した生活

開放感のあるリビングから、全体を見渡す事が出来る造りになっており、窓際に設置したソファでゆっくりとくつろげる様になっています。



ゆったり落ち着いた個室には造り付けのクローゼットが備えてあり、おひとりの時間も大切にする事が出来ます。

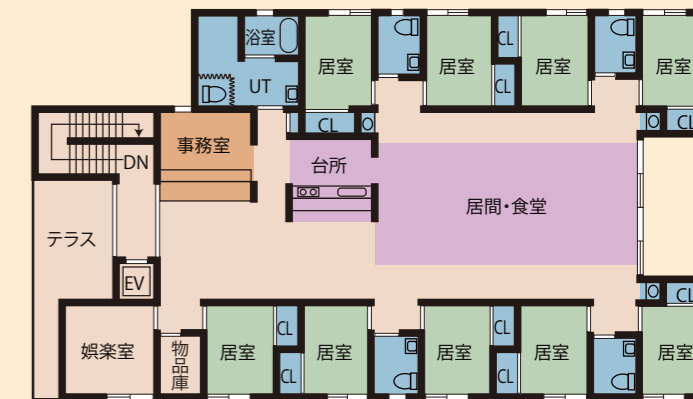


共有スペースであるリビングやホールで入居者様と職員がレクリエーション等と一緒に時間を楽しく過ごされています。

1F



2F



# とみおか



1F せせらぎ  
管理者  
**奈良 輝**



2F そよかぜ  
管理者  
**西島 庸子**

穏やかでゆったりとした時間を過ごして頂けます。  
静かで穏やかな住宅街の中に位置しており、落ち着いた環境の下、  
地域との関わりや交流を深めつつ、ホーム内では家庭的な雰囲気  
とふれあいを大事にし、入居者様にはお一人お一人のお気持ちや  
想いを尊重し、毎日安心して穏やかでゆったりとお過ごして頂  
いております。

## 施設の特徴

入居条件・特徴

要支援  
2

要介護  
1～5

口腔  
ケア

全室  
個室

入居金  
0円

24H  
介護士  
常駐

訪問  
診療可

医療対応

ペースメーカー ○

精神疾患・うつ病 △

※○受入可 △要相談

## 施設概要

- 入居定員 18名 2ユニット
- 建物概要 木造 2階建 総延床面積：652.29㎡
- 居室概要 設備：照明器具・クローゼット・カーテン・床暖房  
面積：9.94㎡（クローゼット部分を除く）
- 共用部分概要 食堂（兼）居間・台所・浴室・洗濯室・トイレ・洗面所

## 協力医療機関

- 医療法人社団 星置駅前内科医院  
札幌市手稲区星置1条4丁目2番12号  
星置駅前メディカルビル1階
- ゆき小児歯科・歯科口腔外科  
札幌市手稲区前田6条15丁目5番16号
- 医療法人社団 拓心会 紺野整形外科クリニック  
札幌市豊平区豊平4条12丁目1番7号

# 利用料金表

## 月額ご利用料金

基本料金 (30日概算) ①	家賃	55,000円
	水光熱費	27,000円
	食費	37,500円
	<b>合計</b>	<b>119,500円</b>
	冬期暖房費	9,800円

※冬期暖房費は10月～4月のみとなります。

基本料金合計①	介護保険負担金（1割負担）②		合計利用金額①+②
	要介護度	30日概算（1日）	30日概算
119,500円 (冬期期間は129,300円)	要支援2	22,800円 (760円)	<b>142,300円</b>
	要介護1	22,920円 (764円)	<b>142,420円</b>
	要介護2	23,970円 (799円)	<b>143,470円</b>
	要介護3	24,720円 (824円)	<b>144,220円</b>
	要介護4	25,200円 (840円)	<b>144,700円</b>
	要介護5	25,710円 (857円)	<b>145,210円</b>

※2割負担の方は表記の金額の2倍になります。  
※3割負担の方は表記の金額の3倍になります。

## その他の実費負担

加算名	加算料金	加算名	加算料金
初期加算	1日 31円	生活機能向上連携加算（Ⅰ）	1ヶ月 102円
医療連携体制加算（Ⅰ）ハ	1日 38円	生活機能向上連携加算（Ⅱ）	1ヶ月 203円
医療連携体制加算（Ⅱ）	1日 5円	生産性向上推進体制加算（Ⅱ）	1ヶ月 11円
サービス提供体制強化加算（Ⅰ）	1日 23円	協力医療機関連携加算（Ⅰ）	1ヶ月 102円
サービス提供体制強化加算（Ⅱ）	1日 19円	協力医療機関連携加算（Ⅱ）	1ヶ月 41円
サービス提供体制強化加算（Ⅲ）	1日 6円	退居時情報提供加算	1回につき254円
若年性認知症利用者受入加算	1日 122円	高齢者施設等感染対策向上加算（Ⅱ）	1ヶ月 5円
認知症専門ケア加算（Ⅰ）	1日 3円	新興感染症等施設療養費	1日 244円
認知症専門ケア加算（Ⅱ）	1日 4円	認知症チームケア推進加算（Ⅰ）	1ヶ月 153円
口腔衛生管理体制加算	1ヶ月 31円	認知症チームケア推進加算（Ⅱ）	1ヶ月 122円
退居時相談援助加算	1日 406円	看取り介護加算（Ⅰ）	
介護職員等処遇改善加算（Ⅰ）□	1ヶ月 22.8%	（看取り日）	1日 1,298円
介護職員等処遇改善加算（Ⅱ）□	1ヶ月 22.0%	（看取り前日から看取り前々日）	1日 690円
科学的介護推進体制加算	1ヶ月 41円	（看取り4日から30日前）	1日 146円
栄養管理体制加算	1ヶ月 31円	（看取り31日から45日前）	1日 73円
口腔・栄養スクリーニング加算	1回あたり21円		

※上記加算につきましては、状況に伴い変更する場合がございますので、都度ご説明させていただきます。

- 敷金・保証金はかかりません。
  - 生活保護の方の家賃は、住宅扶助基準額になります。
  - その他日常生活費、オムツ代、医療費、理美容代、クリーニング代、個人嗜好品等は別途実費負担となります。
- 上記の金額は省令により変動する場合があります。ご不明な点がございましたら、ご相談ください。

お問合せ・ご相談

**011-695-3003**

FAX：011-695-3088

所在地  
〒006-0012  
札幌市手稲区富丘  
2条4丁目11番15号

ホームページ URL  
<https://fcs-hd.jp/>

※QRコードはとみおかの  
ページに移動します。



ふれあいの里  
グループホーム

とみおか

TEL (011) 695-3003  
FAX (011) 695-3088