

介護付きホームとは

介護保険法で定められた「特定施設入居者生活介護」の条件を満たし、行政からの指定を受けた施設です。

食事等の生活支援サービスに加えて、看護師や介護職員による24時間の介護サービスをご提供します。



運営法人

株式会社ふれあいケアサービスHD

【グループ法人】

日総ふれあいケアサービス株式会社
S&Nふれあいケアサービス株式会社
TNふれあいケアサービス株式会社
RENふれあいケアサービス株式会社
特定非営利活動法人 ぬくもりの介護
有限会社 優美

【施設の種類の】

認知症高齢者グループホーム (46 施設)
介護付きホーム (11 施設)
小規模多機能型居宅介護 (1 施設)
居宅介護支援 (1 施設)
障がい者グループホーム (2 施設)
就労継続支援B型事業所 (2 施設)

私たちは、自分らしい生き方を支援する
各種介護施設を充実させています。

経験豊富な専門スタッフが、
「親切」「丁寧」「真心」で
今までと変わらない生活の
実現をお手伝いしています。



交通アクセス 地下鉄円山公園駅から徒歩10分。



ふれあいの里 グランハイム旭ヶ丘

TEL011-520-8383

〒064-0811 札幌市中央区南11条西23丁目3番1号
FAX 011-520-6622

ホームページ
<https://fcs-hd.jp/>



【運営法人】

S&Nふれあいケアサービス株式会社
〒003-0029 札幌市白石区平和通15丁目北2番12号
TEL 011-598-1603 FAX 011-598-7278
Email info2@niso-fcs.jp

介護付きホーム（特定施設）

ふれあいの里 グランハイム旭ヶ丘



地域とふれあい、あなたらしさに寄り添う

人びとが安心できる日常生活を総合的に支援いたします。

ご利用になれる方

- 自立・要支援・要介護の方。
- 病状の安定している方で、通常の介護にて生活が保てる方。
- 概ね60歳以上の方で、共同生活を営むことに支障のない方。

施設の特徴について



施設の理念

私たちはその人のこれまでの暮らしや心の声を大切にし、その人らしい暮らしの実現の為24時間体制の介護サービスとプライバシー（完全個室、施錠可能）と安心を重視した住環境、そして専門スタッフの真心を提供致します。

1

介護のプロ職員としての対応 でご満足していただきます



私共施設は、施設環境や施設設備も大切ですが、施設で働くすべての職員が、ご利用者様様ひとりひとりに、心のサービス、お言葉（会話での暖かな）サービス、その人に合った介護でのお手伝い、ご利用者様にどんな小さなことでも声をかけていただけるように心がけています。

2

四季を感じれる大浴場



緑に囲まれた当施設の大浴場は山側に位置しており四季の移り変わりを日常的に感じることができます。特に秋の紅葉時期になりますと赤や黄色に色づいていく様子を堪能することができます。



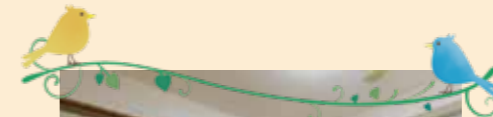
季節に応じた、行事やレクリエーションを開催して楽しんでいただいております。また、お食事は三食全て館内の厨房で調理し出来立てをご用意いたします。



居住スペースについて

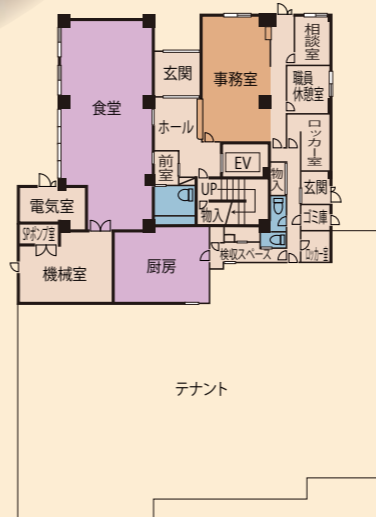
いつまでも自分らしく過ごすための設備

入居されている皆様が一堂に会して召し上がっていただける食堂や、リハビリに活用できる機能訓練室がございます。全室個室となっており、水回りも完備。共同生活でありながらご自宅に居るような生活することができます。

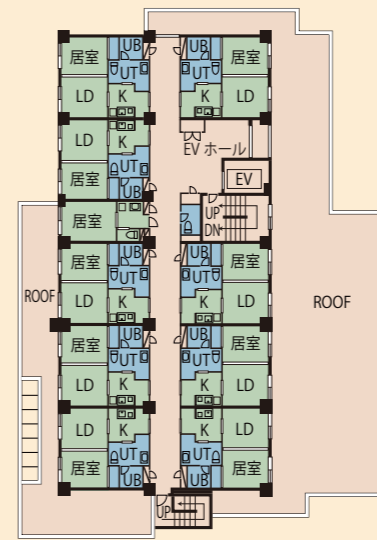


広い居室でお寛ぎいただけます。また、収納も完備しております。使い慣れた家具等をご持参ください。

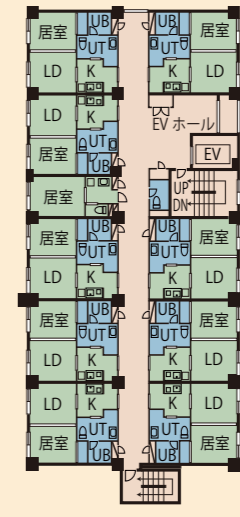
1F



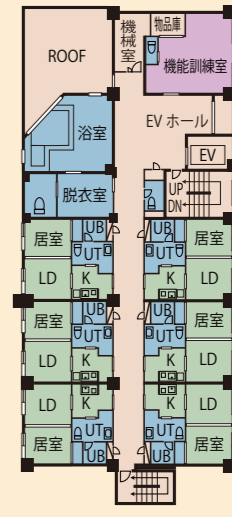
2F



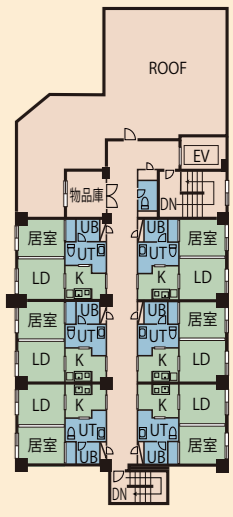
3F



4F



5F



グランハイム旭ヶ丘

心にひびくやさしさを・心温まる温もりを
夏祭りや秋の味覚を楽しむ 収穫祭などの行事を開催しており、
毎日のお誕生会を含め入居者職員がふれあいながら日々の生活
の提供しています。定期受診・買物同行など入居者様のニーズ
に合わせて対応しています。

施設の特徴

入居条件・特徴

要支援可	要介護可	日中 看護師 駐在	口腔 ケア	全室 個室
毎日 レク	ナース コール	体験 入居	24H 介護士 常駐	訪問 診療可

医療対応

糖尿病・インシュリン △	カテーテル・バルーン ○
ストーマ・人工肛門 △	在宅酸素 ○
人工透析 ○	車椅子 ○
たん吸引 △	統合失調症 △
ペースメーカー ○	精神疾患・うつ病 ○

※○受入可 △要相談

施設概要

- 入居定員 30名
- 建物概要 鉄筋コンクリート 5階建 総延床面積：2,537.09㎡
- 居室概要 設備：ウォシュレットトイレ・浴室・洗面化粧台・ミニキッチン・電気暖房機・給湯器・クローゼット・オール電化・ケアコール・緊急通報装置
面積：37.57㎡
- 共用部分 共用トイレ・食堂・機能訓練室・健康管理室・大浴室・浴室・エレベーター・
概要 ゲストルーム（有料）

協力医療機関

- 医療法人社団 拓心会 紺野整形外科クリニック
 - 医療法人社団 郁栄会 札幌ピースデンタルクリニック
- 札幌市豊平区豊平4条12丁目1番7号
札幌市北区北17条西4丁目2番32号クレスト182階

お問合せ・ご相談

☎011-520-8383
FAX：011-520-6622

所在地
〒064-0811
札幌市中央区南11条
西23丁目3番1号

ホームページ URL
https://fcs-hd.jp/

※QRコードはグランハイム旭ヶ丘の
ページに移動します。



利用料金表

月額ご利用料金

基本料金①		介護度別自己負担額②	合計利用料金①+②
家賃	90,000円	要介護度	30日(1ヶ月/概算)
管理費	38,100円	要支援1	183,180円
食費(30日分)	49,500円	要支援2	187,140円
合計	177,600円	要介護1	194,100円
※管理費は10月～4月は月額45,160円となります。		要介護2	196,140円
初回入居時		要介護3	198,270円
■敷金 (家賃の2ヵ月頂きます) 180,000円		要介護4	200,250円
		要介護5	202,350円
(介護予防)特定施設入居生活 介護保険1割負担(30日換算)			

※2割負担の方は表記の金額の2倍になります。
※3割負担の方は表記の金額の3倍になります。

サービス内容一覧

介護サービス	●要支援・要介護の方は介護保険給付額に含む。 食事介助・排泄介助・入浴介助・身辺介助・通院、入退院同行介助(協力医療機関のみ)・ 居室清掃(原則1週間に1回)・リネン交換(原則2週間に1回)・巡回
健康サービス	●要支援・要介護の方は介護保険給付額に含む。 健康相談、管理・生活指導・栄養指導・ 通院・入退院同行介助(協力医療機関以外の場合、最初の1時間1,100円、以降15分毎に275円)
生活サービス	洗濯サービス 1回550円(ケアプラン以外の正当な理由が無い場合の洗濯について)
	寝具交換 1回550円(ケアプラン以外の正当な理由が無い場合の交換について)
	居室清掃 1回550円(ケアプラン以外又は正当な理由が無い場合の清掃曜日の変更について)
	役所手続代行(介護保険手続以外) 札幌市内に限り1回1,100円
	生活援助 その他上記該当しない個別的な希望に対する支援 最初の1時間1,100円、以降15分毎に275円を頂きます。
居室配下膳 1回165円(体調不良等を除いて、個別的な希望に対する居室への配下膳)	
体験入居	1泊2日3,850円 食事1食600円(税込) ※ただし、空室のある場合のみとします。

その他の実費負担

- 共通事項として、日用品費(おむつ代など)、受診等の医療費、水道光熱費は別途となります。
- 水道・電気・電話は各戸契約です。

加算名	加算料金	加算名	加算料金	加算名	加算料金
個別機能訓練加算(Ⅰ)	1日 13円	介護職員等処遇改善加算(Ⅰ)ロ	1ヶ月 15.9%	協力医療機関連携加算(Ⅱ)	1ヶ月 41円
個別機能訓練加算(Ⅱ)	1ヶ月 21円	介護職員等処遇改善加算(Ⅱ)ロ	1ヶ月 15.3%	退居時情報提供加算(Ⅱ)	1回につき254円
夜間看護体制加算(Ⅱ)	1日 10円	科学的介護推進体制加算	1ヶ月 41円	高齢者施設等感染対策向上加算(Ⅱ)	1ヶ月 5円
サービス提供体制強化加算(Ⅰ)	1日 23円	口腔・栄養スクリーニング加算	1回あたり21円	新興感染症等施設療養費	1日 244円
サービス提供体制強化加算(Ⅱ)	1日 19円	ADL維持加算(Ⅰ)	1ヶ月 31円	看取り介護加算(Ⅰ)	
サービス提供体制強化加算(Ⅲ)	1日 6円	ADL維持加算(Ⅱ)	1ヶ月 61円	(看取り日)	1日 1,298円
認知症専門ケア加算(Ⅰ)	1日 3円	生活機能向上連携加算(Ⅰ)	1ヶ月 102円	(看取り前日から看取り前々日)	1日 690円
認知症専門ケア加算(Ⅱ)	1日 4円	生活機能向上連携加算(Ⅱ)	1ヶ月 203円	(看取り4日から30日前)	1日 146円
若年性認知症入居者受入加算	1日 122円	生産性向上推進体制加算(Ⅱ)	1ヶ月 11円	(看取り31日から45日前)	1日 73円
退院・退所時連携加算	1日 31円	協力医療機関連携加算(Ⅰ)	1ヶ月 102円		

※上記加算につきましては、状況に伴い変更する場合がございますので、都度ご説明させていただきます。
上記の金額は省令により変動する場合があります。ご不明な点がございましたら、ご相談ください。