

介護付きホームとは

介護保険法で定められた「特定施設入居者生活介護」の条件を満たし、行政からの指定を受けた施設です。

食事等の生活支援サービスに加えて、看護師や介護職員による24時間の介護サービスをご提供します。



運営法人

株式会社ふれあいケアサービスHD

【グループ法人】

日総ふれあいケアサービス株式会社
S&Nふれあいケアサービス株式会社
TNふれあいケアサービス株式会社
RENふれあいケアサービス株式会社
特定非営利活動法人 ぬくもりの介護
有限会社 優美

【施設の種類の数】

認知症高齢者グループホーム (46 施設)
介護付きホーム (11 施設)
小規模多機能型居宅介護 (1 施設)
居宅介護支援 (1 施設)
障がい者グループホーム (2 施設)
就労継続支援B型事業所 (2 施設)

私たちは、自分らしい生き方を支援する
各種介護施設を充実させています。

経験豊富な専門スタッフが、
「親切」「丁寧」「真心」で
今までと変わらない生活の
実現をお手伝いしています。



介護付きホーム (特定施設)

いちい



交通アクセス JR青葉駅より徒歩3分。



いちい

TEL 0144-75-8200

〒053-0807 苫小牧市青葉町2丁目9番19号

FAX 0144-75-8222

ホームページ
<https://fcs-hd.jp/>



【運営法人】

日総ふれあいケアサービス株式会社
〒003-0826 札幌市白石区菊水元町6条1丁目1番27号2F
TEL 011-598-7277 FAX 011-598-7278
Email info2@nisso-fcs.jp

地域とふれあい、あなたらしさに寄り添う

人びとが安心できる日常生活を総合的に支援いたします。

ご利用になれる方

- 自立・要支援・要介護の方 生活保護受給者の枠もご用意しております。
- 病状の安定している方で、通常の介護にて生活が保てる方。
- 概ね60歳以上で方で、共同生活を営むことに支障のない方。

施設の特徴について



施設の理念

「その人がその人らしく」を念頭に、看護職員・介護職員が中心となり心身の健康管理を行い、ご入居される方はもちろんそのご家族様にとっても安心安全な生活を送っていただけるよう支援してまいります。行事やレクリエーション等を通して、季節感を感じていただくとともに「いちいに入ってからよかった」と思ってもらえるように職員一同取り組んでまいります。

1

プライベートスペース が守られた空間



「いちい」は館内全て個室となっており、浴室・トイレ・ミニキッチンがそれぞれございます。もちろんナースコールも完備しております。排泄や、入浴等のお手伝いが必要な方も個別にケアマネージャーがケアプランを作成し介護サービスを提供します。

2

レクリエーション・ 行事の充実



「いちい」では毎日午前中にラジオ体操を実施しており、ご入居者様の7割以上の方にご参加いただいております。また、週2回レクリエーションを実施し、季節に応じた作品作りやゲーム、誕生日会や、夏祭りなど多岐にわたり実施しております。

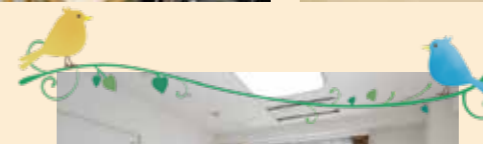


1階食堂ではラジオ体操やレクリエーションを実施しており、食事以外でも談笑する機会がございます。



居住スペースについて プライベートスペースが 守られた上で安心できる居住施設

4階建ての鉄筋コンクリートで居室内は一般的な住宅を思わせるような設備が整っております。北海道の厳しい冬でも暖かく過ごせます。廊下の北側の窓からは樽前山の様子をうかがい知ることができ四季の移ろいを感じられます。

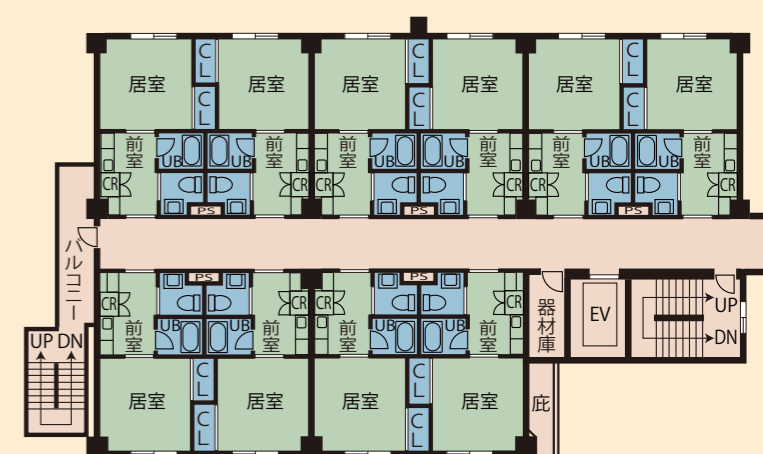


居室は陽当たりもよく穏やかに過ごしいただけます。収納も充分あり愛着のある家具等をお持ち込みください。

1F



2F ~ 4F



いちい

管理者
高橋 香

JR 青葉駅すぐそば、医療機関隣接！自分のペースで安心した生活を！

看護師・機能訓練士在中。日々の健康管理に従事、一人一人に合わせた対応を目指しております。居室には、浴室・トイレ・台所を完備、簡単な食事が調理できます。食事提供は、個々に合わせた食事・行事食を提供。協力病院の定期通院は施設で対応。迅速な対応で安心感をもって暮らして頂けます。

施設の特徴

入居条件・特徴

自立可	要支援可	要介護可	日中看護師駐在	口腔ケア
全室個室	毎日レク	ナースコール	24H 介護士常駐	訪問診療可

医療対応

糖尿病・インシュリン	△	在宅酸素	△
ストーマ・人工肛門	△	車椅子	○
人工透析	○	胃ろう	△
ペースメーカー	○	統合失調症	△
カテーテル・バルーン	○	精神疾患・うつ病	△

※○受入可 △要相談

施設概要

- 入居定員 32 名
- 建物概要 鉄筋コンクリート造 4 階建 総延床面積：1395.86 m²
- 居室概要 設備：暖房設備・収納設備・台所・水洗トイレ・照明機器・電磁調理器・ドレッサー・風呂・緊急通報機器
面積：26.81 m²
- 共用部分 食堂兼多目的室・相談室・洗濯室・館内バリアフリー・バルコニー・エレベーター・概要 オートロック完備・24 時間管理体制・緊急通報システム

協力医療機関

- 医療法人社団 養生館 苫小牧日翔病院
苫小牧市矢代町 2 丁目 9 番 13 号
- 医療法人社団 養生館 青葉病院
苫小牧市青葉町 2 丁目 9 番 19 号

お問合せ・ご相談

TEL 0144-75-8200
FAX 0144-75-8222

所在地
〒053-0807
苫小牧市青葉町 2 丁目
9 番 19 号

ホームページ URL
https://fcs-hd.jp/
※QR コードはいちいの
ページに移動します。



利用料金表

月額ご利用料金

基本料金①		介護度別自己負担額②		合計利用料金①+②
家賃	45,000円	要介護度	自己負担額	30日(1ヶ月/概算)
管理費	22,500円	要支援1	5,490円	143,490円
共益費	22,500円	要支援2	9,390円	147,390円
※食費(30日分)	48,000円	要介護1	16,260円	154,260円
合計	138,000円	要介護2	18,270円	156,270円
※冬期暖房費(10月~4月) 月額12,000円 ※食事は消費税込みになります。		要介護3	20,370円	158,370円
初回入居時		要介護4	22,320円	160,320円
■敷金(家賃の1ヵ月頂きます)		要介護5	24,390円	162,390円
		(介護予防)特定施設入居生活 介護保険1割負担(30日換算)		

※2割負担の方は表記の金額の2倍になります。
※3割負担の方は表記の金額の3倍になります。

サービス内容一覧

介護サービス	●自立の方は介護サービス1回毎550円。 ●要支援・要介護の方は介護保険給付額に含む。	
	食事介助・排泄介助・入浴介助・身辺介助・通院,入退院同行介助(協力医療機関のみ)・居室清掃(原則週2回)・寝具交換(原則週1回)・巡回	
健康サービス	●要支援・要介護の方は介護保険給付額に含む。	
	定期健康診断・健康相談,管理・生活指導・栄養指導・通院・入退院同行介助(協力医療機関以外の場合,最初の1時間1,100円、以降15分毎に275円)	
生活サービス	洗濯サービス	無料
	洗濯機使用料	1回200円
	乾燥機使用料	1回100円
	入院中の洗濯交換	1回550円
	役所手続代行(介護保険手続以外)	苫小牧市内1回1,100円 他市町村1時間1,100円
	買物代行	指定店は無料 指定店以外は最初の1時間1,100円、以降15分毎に275円
	生活援助	入居者の日常生活における個別的な要望に対応する為、代行及び同行について、最初の1時間1,100円、以降15分毎に275円を頂きます。
レクリエーション	介護職員により、ご契約者の心身等を送る上で活性化できるレクリエーションを実施します。	

その他の実費負担

- オムツ代、医療費、理美容代、クリーニング代、個人の嗜好品、通信費等は、別途実費負担となります。
- 介護保険サービスと介護保険外の実費がかかるサービスがあります。

加算名	加算料金	加算名	加算料金	加算名	加算料金
個別機能訓練加算(Ⅰ)	1日 12円	介護職員等処遇改善加算(Ⅰ)口	1ヶ月 15.9%	協力医療機関連携加算(Ⅱ)	1ヶ月 40円
個別機能訓練加算(Ⅱ)	1ヶ月 20円	介護職員等処遇改善加算(Ⅱ)口	1ヶ月 15.3%	退居時情報提供加算(Ⅱ)	1回につき250円
夜間看護体制加算(Ⅱ)	1日 9円	科学的介護推進体制加算	1ヶ月 40円	高齢者施設等感染対策向上加算(Ⅱ)	1ヶ月 5円
サービス提供体制強化加算(Ⅰ)	1日 22円	口腔・栄養スクリーニング加算	1回あたり20円	新興感染症等施設療養費	1日 240円
サービス提供体制強化加算(Ⅱ)	1日 18円	ADL維持加算(Ⅰ)	1ヶ月 30円	看取り介護加算(Ⅰ)	
サービス提供体制強化加算(Ⅲ)	1日 6円	ADL維持加算(Ⅱ)	1ヶ月 60円	(看取り日)	1日 1,280円
認知症専門ケア加算(Ⅰ)	1日 3円	生活機能向上連携加算(Ⅰ)	1ヶ月 100円	(看取り前日から看取り前々日)	1日 680円
認知症専門ケア加算(Ⅱ)	1日 4円	生活機能向上連携加算(Ⅱ)	1ヶ月 200円	(看取り4日から30日前)	1日 144円
若年性認知症入居者受入加算	1日 120円	生産性向上推進体制加算(Ⅱ)	1ヶ月 10円	(看取り31日から45日前)	1日 72円
退院・退所時連携加算	1日 30円	協力医療機関連携加算(Ⅰ)	1ヶ月 100円		

※上記加算につきましては、状況に伴い変更する場合がございますので、都度ご説明させていただきます。
上記の金額は省令により変動する場合があります。ご不明な点がございましたら、ご相談ください。