

グループホームとは

介護保険法で定められた「認知症対応型共同生活介護」の条件を満たし、行政から指定を受けた認知症専門の施設です。

認知症の進行をゆるやかにすることを目的に、様々なアクティビティーに加え、介護職員と一緒に食事、掃除、洗濯なども行います。

認知症の専門知識を持つ職員から手厚いケアを受けられます。

- ・日常生活から精神的ケアまで、専門的なサポート
- ・少人数でアットホームだから打ち解けやすい
- ・馴染みのある土地で、地域交流を通じた認知症ケア
- ・そのほかの介助、代行サービスも豊富

運営法人

株式会社ふれあいケアサービスHD

【グループ法人】

日総ふれあいケアサービス 株式会社
S&Nふれあいケアサービス 株式会社
TNふれあいケアサービス 株式会社
RENふれあいケアサービス 株式会社
特定非営利活動法人 ぬくもりの介護
有限会社 優美

【施設の種類】

認知症高齢者グループホーム	(46 施設)
介護付きホーム	(11 施設)
小規模多機能型居宅介護	(1 施設)
居宅介護支援	(1 施設)
障がい者グループホーム	(2 施設)
就労継続支援B型事業所	(2 施設)

私たちは、自分らしい生き方を支援する
各種介護施設を充実させています。

経験豊富な専門スタッフが、
「親切」「丁寧」「真心」で
今までと変わらない生活の
実現をお手伝いしています。



交通アクセス JR旭川駅より車で13分。



ふれあいの里 グループホーム 花みずき TEL 0166-63-0202

〒070-8017 旭川市神居7条18丁目377番地
FAX 0166-63-0233

ホームページ
<https://fcs-hd.jp/>



【運営法人】

日総ふれあいケアサービス株式会社
〒003-0826 札幌市白石区菊水元町6条1丁目1番27号2F
TEL 011-598-7277 FAX 011-598-7278
Email info2@nisso-fcs.jp

ふれあいの里 グループホーム 花みずき



地域とふれあい、あなたらしさに寄り添う

人びとが安心できる日常生活を総合的に支援いたします。

ご利用になれる方

- 要介護者及び要支援2の方で医師より認知症と診断された方（医師の認知症診断書が必要です）
- 常時、医療機関で入院等の治療を受ける必要のない方
- おおむね自立が出来ており、共同生活を営むことに支障のない方

施設の特徴について



施設の理念

なじみの地域で、入居者様1人1人の思いを大切にしながら暮らしを継続できるようにいたします。

1

自然環境に恵まれた、四季を感じる景観



晴れた日には大雪山が一望できます。夏は花火大会の大きな花火を窓から眺めて楽しむことができ、冬は隣接するスキー場で遊ぶ子供達の姿を見られます。1年を通して天気の良い日は大雪山連邦を見ることができ、四季の移り変わりを感じることができます。

2

地域との温もりある交流



地域交流に力を入れており、町内の行事に入居者様が参加したり、ホームの行事に地域の子供たちが参加し、歌や踊りを披露し楽しませてくれます。



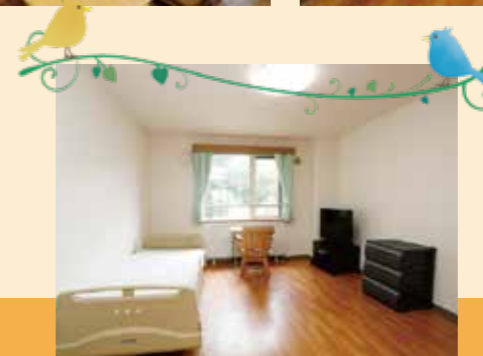
各フロアで毎月、入居者様1人1人の要望を大切にしながらレクリエーションを企画しています。その人らしさに重点を置き、1対1での外出行事や、通いなれた場所などへの外出などを行っています。



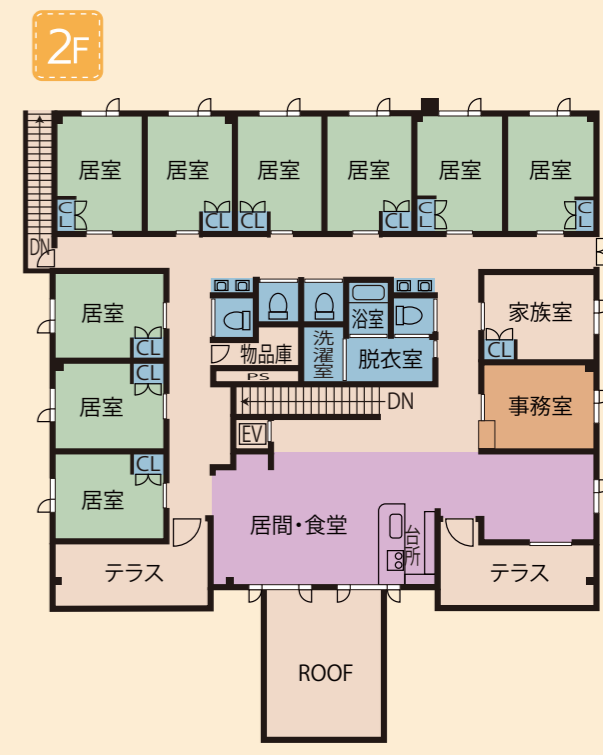
居住スペースについて

解放感のある空間と落ち着きある佇まい

グループホーム花みずきは、旭川市郊外の閑静な住宅街が隣接する中にあります。各家庭の花壇や公園の散策ができ、季節に応じた鳥や小動物の音が聞こえてくる静かな環境です。



広々としたお部屋が自慢です。他のお部屋から視界に入ることが無いので、プライベートを大切にできます。また室内にはクローゼットがついており、布団や季節の服などの収納に便利です。



花みずき

地域交流や施設的环境を活かした取組を行う施設
暖かい日には、玄関前で町内の方と挨拶を交わしたり、風景を眺めながらお喋りに花を咲かせています。入居者が町内の行事に参加したり、町内のボランティアの方が週に一度ホームで体操教室を開催するなどして隣接する町内の方と仲良く交流をもっています。季節ごとの行事では、マジックショーで盛り上がることもあれば、寝たきりの方でも楽しんでもらえるようにとの想いから、ネイルサロンやお化粧品教室などを開催しています。皆さん、いきいきとした表情で参加され、それを見て職員も元気をもらっています。

施設の特徴

入居条件・特徴	要支援 2	要介護 1～5	全室 個室	毎日 レク
	入居金 0円	24H 介護士 常駐	訪問 診療可	
医療対応	糖尿病・インシュリン	在宅酸素	△	
	ストーマ・人工肛門	車椅子	○	
	ペースメーカー	統合失調症	△	
	カテーテル・バルーン	精神疾患・うつ病	△	

※○受入可 △要相談

施設概要

- 入居定員 18名 2ユニット
- 建物概要 鉄骨造 地上2階 地下1階 3階建 総延床面積：943.56㎡
- 居室概要 設備：照明器具・クローゼット・カーテン・暖房器具
面積：15.12㎡～17.28㎡
- 共用部分概要 食堂・居間・台所・トイレ・洗面所・浴室・洗濯室・畳コーナー

協力医療機関

- 医療法人社団 元生会 森山病院
旭川市8条通6丁目左10号
- 医療法人社団 元生会 森山メモリアル病院
旭川市旭町2条1丁目31番地
- 医療法人社団 元生会 福祉村サテライト診療所
旭川市春光台2条6丁目2番7号
- 医療法人社団 クリア歯科クリニック
旭川市春光6条6丁目4番29号

利用料金表

月額ご利用料金

基本料金 (30日概算) ①	部屋タイプ	Aタイプ	Bタイプ
	家賃		50,500円
	水光熱費	27,000円	
	食費	37,500円	
	合計	115,000円	112,000円
	冬期暖房費	9,800円	

※冬期暖房費は10月～4月のみとなります。
※Aタイプ(17.28㎡)、Bタイプ(15.12㎡)となります。

基本料金 合計①	介護保険負担金（1割負担）②		合計利用金額①+②（30日概算）	
	要介護度	30日概算（1日）	Aタイプ	Bタイプ
Aタイプ 115,000円 (冬期期間は 124,800円)	要支援2	22,470円(749円)	137,470円	134,470円
	要介護1	22,590円(753円)	137,590円	134,590円
	要介護2	23,640円(788円)	138,640円	135,640円
Bタイプ 112,000円 (冬期期間は 121,800円)	要介護3	24,360円(812円)	139,360円	136,360円
	要介護4	24,840円(828円)	139,840円	136,840円
	要介護5	25,350円(845円)	140,350円	137,350円

※2割負担の方は表記の金額の2倍になります。
※3割負担の方は表記の金額の3倍になります。

その他の実費負担

加算名	加算料金	加算名	加算料金
初期加算	1日 30円	生活機能向上連携加算(Ⅰ)	1ヶ月 100円
医療連携体制加算(Ⅰ)ハ	1日 37円	生活機能向上連携加算(Ⅱ)	1ヶ月 200円
医療連携体制加算(Ⅱ)	1日 5円	生産性向上推進体制加算(Ⅱ)	1ヶ月 10円
サービス提供体制強化加算(Ⅰ)	1日 22円	協力医療機関連携加算(Ⅰ)	1ヶ月 100円
サービス提供体制強化加算(Ⅱ)	1日 18円	協力医療機関連携加算(Ⅱ)	1ヶ月 40円
サービス提供体制強化加算(Ⅲ)	1日 6円	退居時情報提供加算	1回につき250円
若年性認知症利用者受入加算	1日 120円	高齢者施設等感染対策向上加算(Ⅱ)	1ヶ月 5円
認知症専門ケア加算(Ⅰ)	1日 3円	新興感染症等施設療養費	1日 240円
認知症専門ケア加算(Ⅱ)	1日 4円	認知症チームケア推進加算(Ⅰ)	1ヶ月 150円
口腔衛生管理体制加算	1ヶ月 30円	認知症チームケア推進加算(Ⅱ)	1ヶ月 120円
退居時相談援助加算	1日 400円	看取り介護加算(Ⅰ) (看取り日)	1日 1,280円
介護職員等処遇改善加算(Ⅰ)口	1ヶ月 22.8%	(看取り前日から看取り前々日)	1日 680円
介護職員等処遇改善加算(Ⅱ)口	1ヶ月 22.0%	(看取り4日から30日前)	1日 144円
科学的介護推進体制加算	1ヶ月 40円	(看取り31日から45日前)	1日 72円
栄養管理体制加算	1ヶ月 30円		
口腔・栄養スクリーニング加算	1回あたり20円		

※上記加算につきましては、状況に伴い変更する場合がございますので、都度ご説明させていただきます。

- 敷金・保証金はかかりません。
- 生活保護の方の家賃は、住宅扶助基準額になります。
- その他日常生活費、オムツ代、医療費、理美容代、クリーニング代、個人嗜好品等は別途実費負担となります。上記の金額は省令により変動する場合があります。ご不明な点がございましたら、ご相談ください。

お問合せ・ご相談

☎0166-63-0202

FAX : 0166-63-0233

所在地
〒070-8017
旭川市神居7条18丁目
337番地

ホームページ URL
https://fcs-hd.jp/

※QRコードは花みずきの
ページに移動します。



ふれあいの里
グループホーム

花みずき

TEL (0166) 63-0202
FAX (0166) 63-0233