

グループホームとは

介護保険法で定められた「認知症対応型共同生活介護」の条件を満たし、行政から指定を受けた認知症専門の施設です。

認知症の進行をゆるやかにすることを目的に、様々なアクティビティーに加え、介護職員と一緒に食事、掃除、洗濯なども行います。

認知症の専門知識を持つ職員から手厚いケアを受けられます。

- ・日常生活から精神的ケアまで、専門的なサポート
- ・少人数でアットホームだから打ち解けやすい
- ・馴染みのある土地で、地域交流を通じた認知症ケア
- ・そのほかの介助、代行サービスも豊富

運営法人

株式会社ふれあいケアサービスHD

【グループ法人】

日総ふれあいケアサービス 株式会社
S&Nふれあいケアサービス 株式会社
TNふれあいケアサービス 株式会社
RENふれあいケアサービス 株式会社
特定非営利活動法人 ぬくもりの介護
有限会社 優美

【施設の種類】

認知症高齢者グループホーム (46 施設)
介護付きホーム (11 施設)
小規模多機能型居宅介護 (1 施設)
居宅介護支援 (1 施設)
障がい者グループホーム (2 施設)
就労継続支援B型事業所 (2 施設)

私たちは、自分らしい生き方を支援する

各種介護施設を充実させています。

経験豊富な専門スタッフが、

「親切」「丁寧」「真心」で

今までと変わらない生活の

実現をお手伝いしています。



北海道認証
働きやすい介護の職場

ふれあいの里 グループホーム はこだて^{のぎ}乃木



交通アクセス 函館市電 柏木町駅より車で3分。



ふれあいの里 グループホーム はこだて^{のぎ}乃木 TEL 0138-33-4480

〒042-0943 函館市乃木町4番32号

FAX 0138-53-8300

ホームページ
<https://fcs-hd.jp/>



【運営法人】

日総ふれあいケアサービス株式会社

〒003-0826 札幌市白石区菊水元町6条1丁目1番27号2F

TEL 011-598-7277 FAX 011-598-7278

Email info2@nisso-fcs.jp

地域とふれあい、あなたらしさに寄り添う

人びとが安心できる日常生活を総合的に支援いたします。

ご利用になれる方

- 要介護者及び要支援2の方で医師より認知症と診断された方（医師の認知症診断書が必要です）
- 常時、医療機関で入院等の治療を受ける必要のない方
- おおむね自立が出来ており、共同生活を営むことに支障のない方

施設の特徴について



施設の理念

はこだて乃木では「共に学び、共に歩み、日々寄り添う」を理念とし、職員全員が共に学びながら歩み、入居者様と日々寄り添う支援を行っています。また、地域交流を深め、安心した暮らしを提供するよう努めています。

1

心身共に生き生きとした生活ができるように



毎日、嚥下・ラジオ体操、レクリエーションを行い、身体の機能の維持・向上を図っております。また、ホーム内での家事等、様々な役割を担って頂く事で、生き生きとした生活ができるように支援させて頂いています。

2

安心した暮らしができるように



協力医療機関との連携で、往診対応や緊急時の迅速な対応で、安心して暮らして頂けます。また、町会の行事に参加したり、近隣の方々と交流を深め、社会とのつながりを持つ事で安心・安全な暮らしを目指しています。



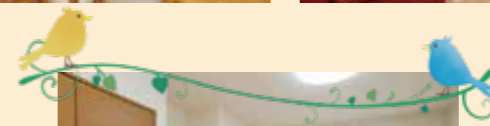
居室で過ごされたり、共有スペースで談話されたり、皆様それぞれのペースで過ごされています。普段はのんびりとした雰囲気ですが、行事の時は生き生きとした笑顔が見られます。



居住スペースについて メリハリのある生活・

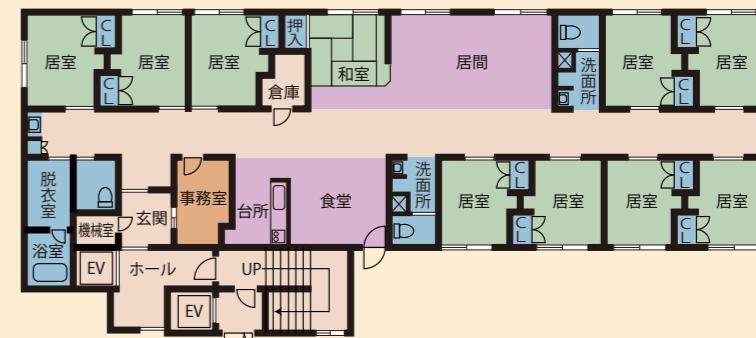
安心して生活ができる施設です。

居室は全個室、食堂やリビングは共有スペースとなっており、ご自分のペースでプライベート時間を分けられるようになっています。居室を含め、施設全体にスプリンクラーも設置している為、安心した造りとなっています。

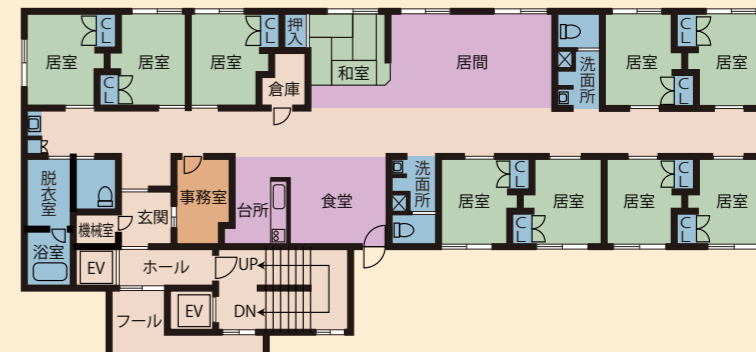


明るく清潔な個室となっています。なじみの家具や小物を、ご本人様の身体状況にあわせて配置し、ゆっくり快適に過ごせる環境を提供します。

1F



2F



はこだて乃木



管理者
川村 亜矢

毎日、嚙下・ラジオ体操、レクリエーションを行い、生き生きとした生活が出来るよう務めています。
ご家族様、地域住民とのコミュニケーションを大切に、いつでも気軽に立ち寄り頂ける雰囲気作りを目指しています。退去された後も、ご家族様が遊びに来て下さる明るいお家です。協力医療機関との連携で、往診対応や週 1 回の健康相談、また、緊急時の迅速な対応で、安心して暮らして頂けます。

施設の特徴

入居条件・特徴

要支援
2

要介護
1～5

口腔
ケア

全室
個室

24H
介護士
常駐

訪問
診療可

医療対応

ペースメーカー ○

統合失調症 ○

車椅子 ○

精神疾患・うつ病 △

※○受入可 △要相談

施設概要

- 入居定員 18名 2ユニット
- 建物概要 鉄骨造 地上3階建 施設は1階、2階となります。 総延床面積：553.28㎡
- 居室概要 設備：照明器具・クローゼット・カーテン・床暖房
面積：10.12㎡（クローゼット部分を除く）
- 共用部分概要 食堂・居間・台所・トイレ・洗面所・浴室・洗濯室・畳コーナー

協力医療機関

- 社会医療法人 仁生会 西堀病院 函館市中道2丁目6番11号
- 社会福祉法人 北海道社会事業協会 函館病院 函館市駒場町4番6号

利用料金表

月額ご利用料金

基本料金 (30日概算) ①	家賃	52,000円
	水光熱費	27,000円
	食費	40,500円
	合計	119,500円
	冬期暖房費	9,000円

※冬期暖房費は10月～4月のみとなります。

基本料金合計①	介護保険負担金（1割負担）②		合計利用金額①+②
	要介護度	30日概算（1日）	30日概算
119,500円 (冬期期間は128,500円)	要支援2	22,470円 (749円)	141,970円
	要介護1	22,590円 (753円)	142,090円
	要介護2	23,640円 (788円)	143,140円
	要介護3	24,360円 (812円)	143,860円
	要介護4	24,840円 (828円)	144,340円
	要介護5	25,350円 (845円)	144,850円

※2割負担の方は表記の金額の2倍になります。
※3割負担の方は表記の金額の3倍になります。

その他の実費負担

加算名	加算料金	加算名	加算料金
初期加算	1日 30円	生活機能向上連携加算(Ⅰ)	1ヶ月 100円
医療連携体制加算(Ⅰ)ハ	1日 37円	生活機能向上連携加算(Ⅱ)	1ヶ月 200円
医療連携体制加算(Ⅱ)	1日 5円	生産性向上推進体制加算(Ⅱ)	1ヶ月 10円
サービス提供体制強化加算(Ⅰ)	1日 22円	協力医療機関連携加算(Ⅰ)	1ヶ月 100円
サービス提供体制強化加算(Ⅱ)	1日 18円	協力医療機関連携加算(Ⅱ)	1ヶ月 40円
サービス提供体制強化加算(Ⅲ)	1日 6円	退居時情報提供加算	1回につき250円
若年性認知症利用者受入加算	1日 120円	高齢者施設等感染対策向上加算(Ⅱ)	1ヶ月 5円
認知症専門ケア加算(Ⅰ)	1日 3円	新興感染症等施設療養費	1日 240円
認知症専門ケア加算(Ⅱ)	1日 4円	認知症チームケア推進加算(Ⅰ)	1ヶ月 150円
口腔衛生管理体制加算	1ヶ月 30円	認知症チームケア推進加算(Ⅱ)	1ヶ月 120円
退居時相談援助加算	1日 400円	看取り介護加算(Ⅰ)	
介護職員等処遇改善加算(Ⅰ)口	1ヶ月 22.8%	(看取り日)	1日 1,280円
介護職員等処遇改善加算(Ⅱ)口	1ヶ月 22.0%	(看取り前日から看取り前々日)	1日 680円
科学的介護推進体制加算	1ヶ月 40円	(看取り4日から30日前)	1日 144円
栄養管理体制加算	1ヶ月 30円	(看取り31日から45日前)	1日 72円
口腔・栄養スクリーニング加算	1回あたり20円		

※上記加算につきましては、状況に伴い変更する場合がございますので、都度ご説明させていただきます。

- 敷金・保証金はかかりません。
 - 生活保護の方の家賃は、住宅扶助基準額になります。
 - その他日常生活費、オムツ代、医療費、理美容代、クリーニング代、個人嗜好品等は別途実費負担となります。
- 上記の金額は省令により変動する場合があります。ご不明な点がございましたら、ご相談ください。

お問合せ・ご相談

☎0138-33-4480

FAX : 0138-53-8300

所在地
〒042-0943
函館市乃木町4番32号

ホームページ URL
https://fcs-hd.jp/

※QRコードははこだて乃木の
ページに移動します。



ふれあいの里
グループホーム

はこだて乃木

TEL (0138) 33-4480
FAX (0138) 53-8300