

安心できる生活、総合的に支援する「輪」。全道にひろがる、
株式会社ふれあいケアサービス HD



日総ふれあいケアサービス 株式会社

S&N ふれあいケアサービス 株式会社

TN ふれあいケアサービス 株式会社

特定非営利活動法人 ぬくもりの介護

グループホーム	サービス付き高齢者向け住宅
札幌 9施設	北広島 1施設
岩見沢 1施設	苫小牧 1施設
江別 1施設	旭川 1施設
小樽 2施設	稚内 1施設
石狩 1施設	合計 4施設
千歳 3施設	
苫小牧 6施設	介護付き有料老人ホーム
旭川 2施設	札幌 1施設
帯広 4施設	岩見沢 1施設
寿都 1施設	江別 1施設
函館 2施設	函館 1施設
稚内 1施設	合計 4施設
合計 33施設	

小規模多機能ホーム
寿都 1施設

障がい者グループホーム
札幌 1施設

就労継続支援B型
札幌 1施設

認知症高齢者グループホーム、サービス付き高齢者住宅、介護付有料老人ホームでの、自分らしい生き方を支援する各種介護施設を充実させています。経験豊富な専門スタッフが親切・丁寧、真心で対応し、今までと変わらぬ自分らしい生き方の実現をお手伝いしております。



北海道認証
働きやすい介護の職場

ホームページ
<https://fcs-hd.jp/>



サービス付き高齢者向け住宅

ふうか
ふれあいの里 わっかない風華

あんしんとこころ、人びとへ



サービス付き高齢者向け住宅

ふうか
ふれあいの里 わっかない風華

TEL 0162-22-1311

〒097-0022 稚内市中央3丁目6番1号
FAX 0162-22-1265

[運営法人]
日総ふれあいケアサービス株式会社
〒003-0826 札幌市白石区菊水元町6条1丁目1番27号2F
TEL 011-598-7277 FAX 011-598-7278
Email info2@nisso-fcs.jp



人びとが安心できる日常生活を 総合的に支援いたします。



居間



食堂



個別浴室

施設の理念

「敬い」・「つながり」・「笑顔」を提供します。

「敬い」 入居者様には、人生の先輩として尊厳を持った行動をします。

「つながり」 入居者様と隣人そして職員はいつも爽やかな風の様なつながりを持ちます。

「笑顔」 職員はいつも華やかな笑顔で行動します。

ご利用になれる方

- 65歳以上の方で要介護認定（要支援1～要介護5）を受けている方。
- 常時、医療機関で入院等の治療を受ける必要のない方
- おおむね自立が出来ており、共同生活を営むことに支障のない方

施設の特徴

ポイント①



買い物も便利な立地条件

稚内駅ビルキタカラ内にあるため、公共交通機関が充実しておりとても便利です。近隣地域の理解・協力により定期受診や緊急時の迅速な対応も可能で安心した生活を送っていただけます。

ポイント②



バランスのとれたおいしい食事

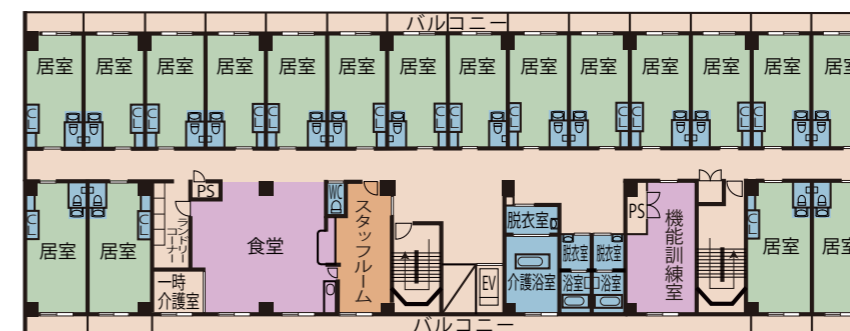
広々とした食堂でゆったりとしたお気持ちでお食事を召し上がっていただけます。栄養士によりバランスの取れた献立に添い、厨房職員がお食事を提供させていただきます。

住まい

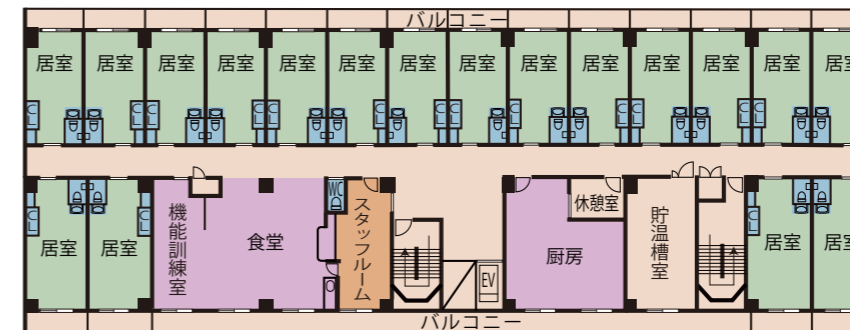
鉄筋コンクリート造 5階建 施設は4、5階となっております。緊急通報装置が完備されており、安心して生活を送っていただけます。

ゆったりとしたぬくもりのある空間

4F



5F



施設内の様子

趣味を活かしたレクリエーションや体操で日中の楽しみを提供しています。一人ひとりの生活リズムに合わせて、ゆったりとした毎日を過ごして頂いています。



居室例

慣れ親しんだ物を
ご持参ください。

日当たりが良く、窓からは稚内の風景や海を望めます。安心した時間をゆったりお過ごしいただけます。



利用料金表

わっかない風華

ふうか

管理者

津山 亜美

ゆったりと健康的な生活をサポートします。

四季折々の多彩な行事が開催され、入居者・家族様に日々楽しんで頂ける生活の実現に向けたサービスの提供を目指しています。一緒に個々の趣味等を活かしたレクなどで日中の楽しみを提供する等、一人ひとりの生活リズムに合わせたゆったりとした毎日を過ごして頂いております。近隣地域の理解・協力により定期受診や緊急時の迅速な対応も可能で安心感を持って暮らして頂けます。

施設の特徴

入居条件・特徴

自立可	要支援可	要介護可	日中看護師駐在	口腔ケア
全室個室	毎日レク	ナースコール	24H介護士常駐	訪問診療可

医療対応

糖尿病・インシュリン	○	カテーテル・バルーン	○
ストーマ・人工肛門	○	在宅酸素	△
人工透析	○	車椅子	○
たん吸引	△	統合失調症	△
ペースメーカー	○	精神疾患・うつ病	△

※○受入可 △要相談

施設概要

- 入居定員 36名
- 建物概要 鉄筋コンクリート造 5階建 施設は4、5階となります。 総延床面積：2,746.41㎡
- 居室概要 設備：トイレ・洗面所・暖房設備・照明器具・収納設備・緊急通報装置
面積：24.39㎡～31.32㎡
- 共用部分 共用トイレ(緊急通報装置付)・居間・食堂・機能訓練室・静養室・洗濯室・特浴室・浴室

協力医療機関

- 市立稚内病院 稚内市中央4丁目11番6号
- 医療法人 禎心会 稚内禎心会病院 稚内市栄1丁目24番1号

お問合せ・ご相談

☎0162-22-1311
FAX: 0162-22-1265

所在地
〒097-0022
稚内市中央3丁目6番1号

ホームページ URL
https://fcs-hd.jp/

※QRコードはわっかない風華のページに移動します。



月額ご利用料金

基本料金①		介護度別自己負担額②		合計利用料金①+②
家賃	27,000円	要介護度	自己負担額	30日(1ヶ月/概算)
管理費	25,000円	要支援1	5,460円	131,960円
共益費	31,000円	要支援2	9,330円	135,830円
*食費(30日分)	43,500円	要介護1	16,140円	142,640円
合計	126,500円	要介護2	18,120円	144,620円
※冬期暖房費 (10月~4月) 月額15,000円		要介護3	20,220円	146,720円
※生活サポート費(自立の方のみ) 月額33,000円		要介護4	22,140円	148,640円
※食事は消費税込みになります。		要介護5	24,210円	150,710円
初回入居時		(介護予防)特定施設入居生活 介護保険1割負担(30日換算)		
■敷金 (家賃の2ヵ月頂きます) 54,000円				

※2割負担の方は表記の金額の2倍になります。
※3割負担の方は表記の金額の3倍になります。

サービス内容一覧

介護サービス	●自立の方は生活サポート費に含む。 ●要支援・要介護の方は介護保険給付額に含む。 食事介助・排泄介助・入浴介助・身辺介助・通院、入退院同行介助(協力医療機関のみ)・居室清掃(原則週2回)・寝具交換(原則週1回)・巡回	
健康サービス	●自立の方は生活サポート費に含む。 ●要支援・要介護の方は介護保険給付額に含む。 健康相談、管理・生活指導・栄養指導・通院・入退院同行介助(協力医療機関以外の場合、最初の1時間1,100円、以降15分毎に275円)	
生活サービス	洗濯サービス	月額3,850円 専門業者が回収(週2回)
	洗濯機使用料	月額3,300円 備え付けの洗濯機をお貸しします。
	寝具レンタル	月額3,300円 シーツ、包布、枕カバー、タオルケット等
	寝具レンタル及びクリーニング	月額7,150円 日常のクリーニングサービス及び年1回の布団クリーニングセット
	役所手続代行(介護保険手続以外)	1回1,100円
	買物代行	買い物にかかる費用(指定曜日)
生活援助	入居者様の日常生活における個別的な要望に対応する為、代行及び同行について、最初の1時間1,100円、以降15分毎に275円を頂きます。	
レクリエーション	介護職員により、ご契約者の心身等を送る上で活性化できるレクリエーションを実施します。	

その他の実費負担

- オムツ代、医療費、理美容代、クリーニング代、個人の嗜好品、通信費等は、別途実費負担となります。
- 介護保険サービスと介護保険外の実費がかかるサービスがあります。

加算名	加算料金	加算名	加算料金	加算名	加算料金
個別機能訓練加算(I)	1日 12円	認知症専門ケア加算(I)	1日 3円	退院・退所時連携加算	1日 30円
個別機能訓練加算(II)	1ヶ月 20円	認知症専門ケア加算(II)	1日 4円	科学的介護推進体制加算	1ヶ月 40円
夜間看護体制加算	1日 10円	若年性認知症入居者受入加算	1日 120円	口腔・栄養スクリーニング加算	1回あたり20円
医療機関連携加算	1ヶ月 80円	口腔衛生管理体制加算	1ヶ月 30円	ADL維持加算(I)	1ヶ月 30円
サービス提供体制強化加算(I)	1日 22円	介護職員処遇改善加算(I)	1ヶ月 8.2%	ADL維持加算(II)	1ヶ月 60円
サービス提供体制強化加算(II)	1日 18円	介護職員等特定処遇改善加算(I)	1ヶ月 1.8%	生活機能向上連携加算(I)	1ヶ月 100円
サービス提供体制強化加算(III)	1日 6円	介護職員等特定処遇改善加算(II)	1ヶ月 1.2%	生活機能向上連携加算(II)	1ヶ月 200円
介護職員等ベースアップ等支援加算	1ヶ月 1.5%				

※上記加算につきましては、状況に伴い変更する場合がございますので、都度ご説明させていただきます。
上記の金額は省令により変動する場合があります。ご不明な点がございましたら、ご相談ください。