

安心できる生活、総合的に支援する「輪」。全道にひろがる、ふれあいネットワーク。



一般社団法人
ふれあいネットワーク

日総ふれあいケアサービス 株式会社

S&N ふれあいサービス 株式会社

有限会社 篠路愛護苑

TN ふれあいケアサービス 株式会社


メディコジャパン 株式会社

特定非営利活動法人 めくもりの介護

グループホーム	サービス付き高齢者向け住宅	小規模多機能ホーム
札幌 9施設	北広島 1施設	寿都 1施設
岩見沢 1施設	苫小牧 1施設	
江別 1施設	旭川 1施設	障がい者グループホーム
小樽 2施設	稚内 1施設	札幌 1施設
石狩 1施設	合計 4施設	
千歳 2施設		
苫小牧 6施設	介護付き有料老人ホーム	
旭川 2施設	札幌 1施設	
帯広 4施設	岩見沢 1施設	
寿都 1施設	江別 1施設	
函館 2施設	函館 1施設	
稚内 1施設	合計 4施設	
合計 32施設		

認知症高齢者グループホーム、サービス付き高齢者住宅、介護付有料老人ホームでの、自分らしい生き方を支援する各種介護施設を充実させています。経験豊富な専門スタッフが親切・丁寧、真心で対応し、今までと変わらぬ自分らしい生き方の実現をお手伝いしております。

ホームページ
<http://fureai-network.jp/>



ふれあいの里 グループホーム いすの木

あんしんとこころ、人びとへ



ふれあいの里 グループホーム いすの木

TEL 0144-37-1330

〒053-0046 苫小牧市住吉町2丁目8番9号
FAX 0144-37-1350

[運営法人]
日総ふれあいケアサービス株式会社
〒003-0826 札幌市白石区菊水元町6条1丁目1番27号2F
TEL 011-598-7277 FAX 011-598-7278
Email info2@nisso-fcs.jp

人びとが安心できる日常生活を 総合的に支援いたします。



居間



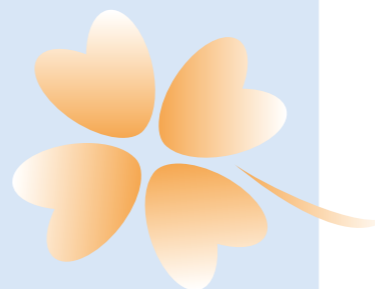
食堂



和室

施設の理念

いすの木では、安心、安全に普通の生活ができる様に心掛け、入居者様、入居者様のご家族、職員がひとつとなり、入居者様の意思を尊重し笑顔が絶えない生活を支援させていただいています。職員は、いつも明るく、素敵な笑顔でのんびりゆったりと、気持ちを込めてを日々の介護をさせていただいています。



ご利用になれる方

- 要介護者及び要支援2の方で医師より認知症と診断された方（医師の認知症診断書が必要です）
- 常時、医療機関で入院等の治療を受ける必要のない方
- おおむね自立ができており、共同生活を営むことに支障のない方

施設の特徴

ポイント①



広い中庭で自然と
親しむ時間

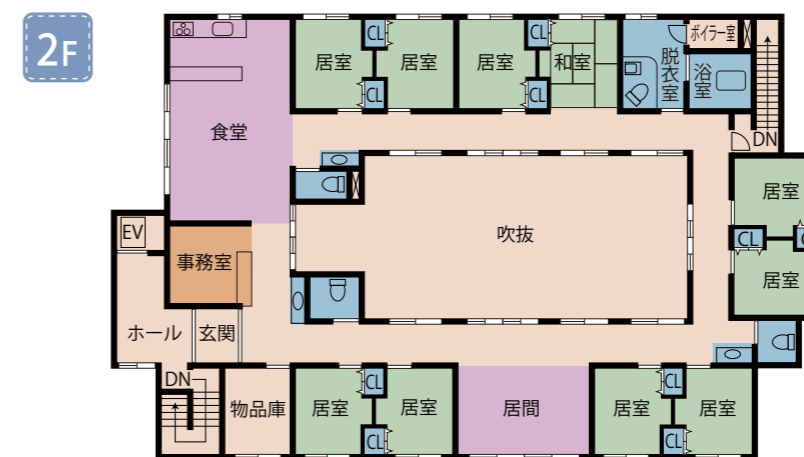
中庭は、入居者様が入りが自由に出来るようになっており、休憩する椅子もあり、入居者様は、野菜を作ったり花を植えたり自由に楽しんでいます。車椅子の方も楽しめる様になっています。

ポイント②



自分らしく、自由な時間

お天気の良い日には職員と、近くに散歩に出かけたり、近くのお店に買い物に行ったり、ご近所の方とお話をしたり、自宅にいた時と変わらない生活を送っていただけるように努めています。



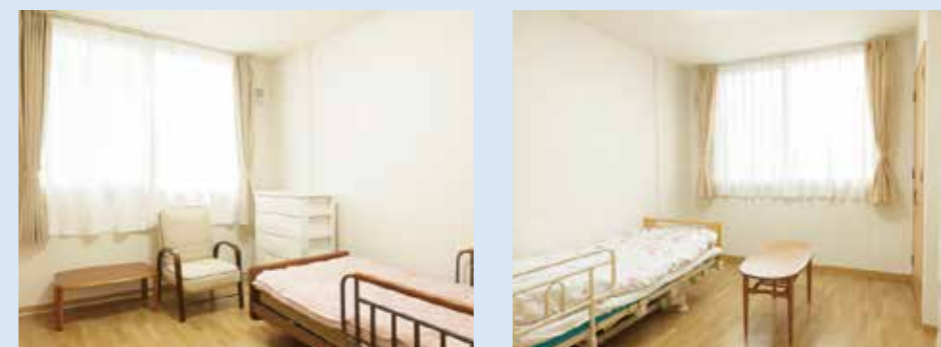
住まい

入居者様が、自由に
ゆっくり過ぎせる施設

常に職員の顔が見え、声が聞こえる困ったときには常に手を差しのべてくれる人のいる安心感、ゆっくりくつろげる個室、楽しく食事の出来る食堂そんな施設です。

施設内の様子

入居者の皆様は、居室や、食堂、談話室で思い思いの時間をお好みに過ごされています。また、お天気の良い日は中庭で、お好きな事をされる方もいます。



居室例

慣れ親しんだ物を
ご持参ください。

入居者様の大切な思い出、大切な方を思い出せる居室で過ごし、時には、家族とも楽しく過ごされています。

いすの木



管理者
新田 郁子

住み慣れたいつもの暮らしを大切にしましょう
入居者の皆様が、入居前の生活が出来る様に、職員は日々接して
います。また、グループホームの皆様と地域の皆様が交流出来る様に
町内会のお祭りに行ったり、グループホームの行事に町内会の皆
様の参加、日々の散歩の時に声をかけ合ったりしています。入居者
の皆様も様々な行事に楽しく参加しています。職員、入居者様、御
家族の皆様、そろって、花見にも行ったり、敬老会の会食をしたり、
クリスマス会を開催し、皆で仲良く楽しい日々を送る事を心掛
けています。普通の生活が出来ることを心掛けています。

施設の特徴

入居条件・特徴

要支援
2

要介護
1～5

口腔
ケア

全室
個室

入居金
0円

訪問
診療可

医療対応

人工透析 △

ペースメーカー △

車椅子 △

※○受入可 △要相談

施設概要

- 入居定員 18名 2ユニット
- 建物概要 鉄骨造 2階建 総延床面積：715.86㎡
- 居室概要 設備：照明器具・クローゼット・カーテン・床暖房
面積：10.90㎡（クローゼット部分を除く）
- 共用部分概要 食堂・居間・和室・台所・トイレ・洗面所・浴室・洗濯室

協力医療機関

- 医療法人社団 養生館 苫小牧日翔病院
苫小牧市矢代町 2丁目 9番 13号
- 医療法人社団 養生館 青葉病院口腔外科
苫小牧市青葉町 2丁目 9番 19号

利用料金表

月額ご利用料金

基本料金 (30日概算) ①	家賃	51,000円
	水光熱費	24,000円
	食費	40,500円
	合計	115,500円
	冬期暖房費	10,290円

※冬期暖房費は10月～4月のみとなります。

基本料金合計①	介護保険負担金（1割負担）②		合計利用金額①+②
	要介護度	30日概算（1日）	30日概算
115,500円 (冬期期間は125,790円)	要支援 2	22,440円 (748円)	137,940円
	要介護 1	22,560円 (752円)	138,060円
	要介護 2	23,610円 (787円)	139,110円
	要介護 3	24,330円 (811円)	139,830円
	要介護 4	24,810円 (827円)	140,310円
	要介護 5	25,320円 (844円)	140,820円

※2割負担の方は表記の金額の2倍になります。
※3割負担の方は表記の金額の3倍になります。

その他の実費負担

加算名	加算料金	加算名	加算料金
初期加算	1日 30円	退居時相談援助加算	1日 400円
医療機関連携加算（Ⅰ）	1日 39円	介護職員処遇改善加算（Ⅰ）	1ヶ月 11.1%
サービス提供体制強化加算（Ⅰ）	1日 22円	介護職員等特定処遇改善加算（Ⅰ）	1ヶ月 3.1%
サービス提供体制強化加算（Ⅱ）	1日 18円	介護職員等特定処遇改善加算（Ⅱ）	1ヶ月 2.3%
サービス提供体制強化加算（Ⅲ）	1日 6円	科学的介護推進体制加算	1ヶ月 40円
若年性認知症利用者受入加算	1日 120円	栄養管理体制加算	1ヶ月 30円
認知症専門ケア加算（Ⅰ）	1日 3円	口腔・栄養スクリーニング加算	1回あたり20円
認知症専門ケア加算（Ⅱ）	1日 4円	生活機能向上連携加算（Ⅰ）	1ヶ月 100円
口腔衛生管理体制加算	1ヶ月 30円	生活機能向上連携加算（Ⅱ）	1ヶ月 200円

※上記加算につきましては、状況に伴い変更する場合がございますので、都度ご説明させていただきます。

- 敷金・保証金はかかりません。
- 生活保護の方の家賃は、住宅扶助基準額になります。
- その他日常生活費、オムツ代、医療費、理美容代、クリーニング代、個人嗜好品等は別途実費負担となります。
上記の金額は省令により変動する場合があります。ご不明な点がございましたら、ご相談ください。

お問合せ・ご相談

☎0144-37-1330

FAX：0144-37-1350

所在地
〒053-0046
苫小牧市住吉町 2丁目
8番 9号

ホームページ URL
<http://fureai-network.jp/>

※QRコードはいすの木の
ページに移動します。

