

安心できる生活、総合的に支援する「輪」。全道にひろがる、ふれあいネットワーク。



一般社団法人
ふれあいネットワーク

日総ふれあいケアサービス 株式会社

S&N ふれあいサービス 株式会社

有限会社 篠路愛護苑

TN ふれあいケアサービス 株式会社

メディコジャパン 株式会社

特定非営利活動法人 めくもりの介護

グループホーム
札幌 9施設
岩見沢 1施設
江別 1施設
小樽 2施設
石狩 1施設
千歳 2施設
苫小牧 6施設
旭川 2施設
帯広 4施設
寿都 1施設
函館 2施設
稚内 1施設
合計 32施設

サービス付き高齢者向け住宅
北広島 1施設
苫小牧 1施設
旭川 1施設
稚内 1施設
合計 4施設

小規模多機能ホーム
寿都 1施設

障がい者グループホーム
札幌 1施設

介護付き有料老人ホーム
札幌 1施設
岩見沢 1施設
江別 1施設
函館 1施設
合計 4施設

認知症高齢者グループホーム、サービス付き高齢者住宅、介護付有料老人ホームでの、自分らしい生き方を支援する各種介護施設を充実させています。経験豊富な専門スタッフが親切・丁寧、真心で対応し、今までと変わらぬ自分らしい生き方の実現をお手伝いしております。

ホームページ
<http://fureai-network.jp/>



ふれあいの里 グループホーム たく遊

あ ん し ん と こ こ ろ 、 人 び と へ



交通アクセス 中央バス停留所「拓勇南」徒歩1分



ふれあいの里 グループホーム たく遊 TEL 0144-82-7237

Email takuyuu-k@nisso-fcs.jp
〒059-1303 苫小牧市拓勇東町2丁目17番29号
FAX 0144-82-7238



[運営法人]
TNふれあいケアサービス株式会社
〒053-0816 苫小牧市日吉町3丁目1番9号
TEL 0144-72-6000 FAX 0144-72-6116
Email info2@nisso-fcs.jp

人びとが安心できる日常生活を 総合的に支援いたします。



食堂



トイレ



個別浴室

施設の理念

- 家庭的な暖かい環境の中、笑顔が多くみられる生活が送れるよう支援します。
- 個々の人権、人格を尊重し心寄り添い穏やかに暮らせるよう支援します。
- 地域の方々との交流を大切に、和やかな時間が過ごせるよう支援します。

ご利用になれる方

- 要介護者及び要支援2の方で医師より認知症と診断された方（医師の認知症診断書が必要です）
- 常時、医療機関で入院等の治療を受ける必要のない方
- おおむね自立ができており、共同生活を営むことに支障のない方

施設の特徴

ポイント①



家庭的な雰囲気の中で
穏やかに

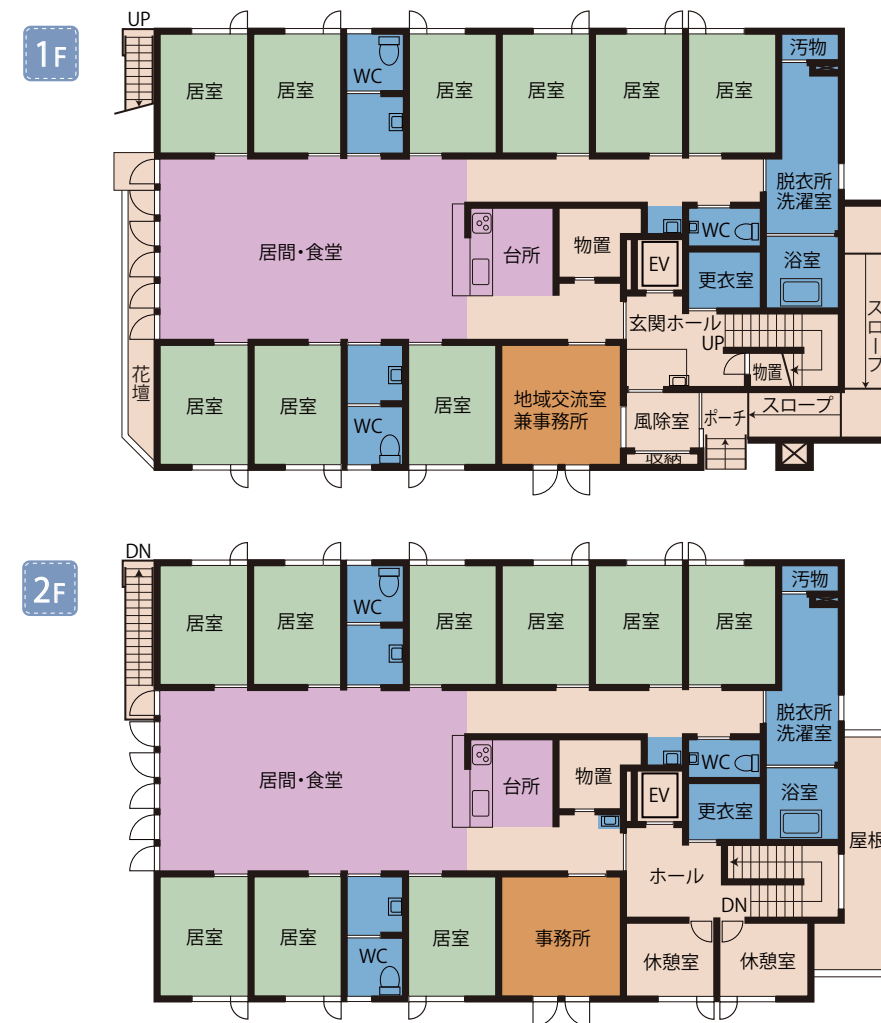
居間の両側に居室を位置し、常に人の動き、音、空気を感じられる様な家庭的な雰囲気の中で過ごしていただけるよう配慮しております。

ポイント②



出来ることは楽しんで

家庭的な雰囲気の中で、その方の出来る事、自分らしさを大切に、楽しみ、やりがいを感じられる様共感し気持ち穏やかに過ごせるよう支援します。



住まい

明るく憩いの場の居間兼食堂、両側に位置した居室で自由な時間を過ごされ、介助機能の備えた浴室で身体を温め、心も温まる雰囲気の中で暮らして頂ける施設で皆様のご入居をお待ちしています。

安心、安全な暮らしのための
機能を備えた施設

施設内の様子

居間や居室で自由な時間を過ごして頂き、季節の行事や誕生日会や日々のレクリエーションに参加し笑顔が見られる環境を提供します。



居室例

介護用ベッド、クローゼットを完備した清潔な居室で、自分らしく快適に休める環境を提供します。

慣れ親しんだ物を
ご持参ください。

たく遊ゆう

管理者

大野 和美グループホームたく遊の名前の由来は
『遊』の文字から入居者の皆さんが心のおもむくまま行動し楽しく過ごせる居場所であり
色々な人達が集まり支えあえる環境でありたいとの想いが込められています。

施設の特徴

入居条件・特徴

要支援
2要介護
1～5口腔
ケア全室
個室入居金
0円ナース
コール

医療対応

ペースメーカー

△

車椅子

△

※○受入可 △要相談

施設概要

- 入居定員 18名 2ユニット
- 建物概要 木造建築 2階建 総延床面積：499.42㎡
- 居室概要 設備：照明器具・クローゼット・カーテン・床暖房・ナースコール・介護用ベット
面積：9.94㎡
- 共用部分概要 食堂・居間・台所・トイレ・洗面所・浴室・洗濯室

協力医療機関

- 社会医療法人平成医塾 苫小牧東病院
苫小牧市明野新町5丁目1番30号
- 医療法人社団 沖歯科医院
苫小牧市見山町4丁目1番6号

利用料金表

月額ご利用料金

基本料金 (30日概算) ①	家賃	54,000円
	水光熱費	24,000円
	食費	40,500円
	合計	118,500円
	冬期暖房費	9,780円

※冬期暖房費は10月～4月のみとなります。

基本料金合計①	介護保険負担金（1割負担）②		合計利用金額①+② 30日概算
	要介護度	30日概算（1日）	
118,500円 (冬期期間は128,280円)	要支援2	22,440円（748円）	140,940円
	要介護1	22,560円（752円）	141,060円
	要介護2	23,610円（787円）	142,110円
	要介護3	24,330円（811円）	142,830円
	要介護4	24,810円（827円）	143,310円
	要介護5	25,320円（844円）	143,820円

※2割負担の方は表記の金額の2倍になります。
※3割負担の方は表記の金額の3倍になります。

その他の実費負担

加算名	加算料金	加算名	加算料金
初期加算	1日 30円	退居時相談援助加算	1日 400円
医療機関連携加算（Ⅰ）	1日 39円	介護職員処遇改善加算（Ⅰ）	1ヶ月 11.1%
サービス提供体制強化加算（Ⅰ）	1日 22円	介護職員等特定処遇改善加算（Ⅰ）	1ヶ月 3.1%
サービス提供体制強化加算（Ⅱ）	1日 18円	介護職員等特定処遇改善加算（Ⅱ）	1ヶ月 2.3%
サービス提供体制強化加算（Ⅲ）	1日 6円	科学的介護推進体制加算	1ヶ月 40円
若年性認知症利用者受入加算	1日 120円	栄養管理体制加算	1ヶ月 30円
認知症専門ケア加算（Ⅰ）	1日 3円	口腔・栄養スクリーニング加算	1回あたり20円
認知症専門ケア加算（Ⅱ）	1日 4円	生活機能向上連携加算（Ⅰ）	1ヶ月 100円
口腔衛生管理体制加算	1ヶ月 30円	生活機能向上連携加算（Ⅱ）	1ヶ月 200円

※上記加算につきましては、状況に伴い変更する場合がございますので、都度ご説明させていただきます。

- 敷金・保証金はかかりません。
- 生活保護の方の家賃は、住宅扶助基準額になります。
- その他日常生活費、オムツ代、医療費、理美容代、クリーニング代、個人嗜好品等は別途実費負担となります。上記の金額は省令により変動する場合があります。ご不明な点がございましたら、ご相談ください。

お問合せ・ご相談

☎0144-82-7237

FAX：0144-82-7238

所在地
〒059-1303
苫小牧市拓勇東町2丁目
17番29号ホームページ URL
http://fureai-network.jp/※QRコードはたく遊の
ページに移動します。ふれあいの里
グループホーム
ゆう
たく遊
TEL (0144) 82-7237
FAX (0144) 82-7238