

安心できる生活、総合的に支援する「輪」。全道にひろがる、ふれあいネットワーク。



一般社団法人  
ふれあいネットワーク

日総ふれあいケアサービス 株式会社

S&N ふれあいサービス 株式会社

有限会社 篠路愛護苑

TN ふれあいケアサービス 株式会社

メディコジャパン 株式会社

特定非営利活動法人 めくもりの介護

グループホーム  
札幌 9施設  
岩見沢 1施設  
江別 1施設  
小樽 2施設  
石狩 1施設  
千歳 2施設  
苫小牧 6施設  
旭川 2施設  
帯広 4施設  
寿都 1施設  
函館 2施設  
稚内 1施設  
合計 32施設

サービス付き高齢者向け住宅  
北広島 1施設  
苫小牧 1施設  
旭川 1施設  
稚内 1施設  
合計 4施設

介護付き有料老人ホーム  
札幌 1施設  
岩見沢 1施設  
江別 1施設  
函館 1施設  
合計 4施設

小規模多機能ホーム  
寿都 1施設

障がい者グループホーム  
札幌 1施設

認知症高齢者グループホーム、サービス付き高齢者住宅、介護付有料老人ホームでの、自分らしい生き方を支援する各種介護施設を充実させています。経験豊富な専門スタッフが親切・丁寧、真心で対応し、今までと変わらぬ自分らしい生き方の実現をお手伝いしております。

ホームページ  
<http://fureai-network.jp/>



# ふれあいの里 グループホーム ふるさと

あ ん し ん と こ こ ろ 、 人 び と へ



交通アクセス JR青葉駅より車で4分。



ふれあいの里  
グループホーム ふるさと  
TEL 0144-76-0354

Email [furusato@nisso-fcs.jp](mailto:furusato@nisso-fcs.jp)

〒053-0831 苫小牧市豊川町2丁目1番2号

FAX 0144-72-4231



[運営法人]

TNふれあいケアサービス株式会社

〒053-0816 苫小牧市日吉町3丁目1番9号

TEL 0144-72-6000 FAX 0144-72-6116

Email [info2@nisso-fcs.jp](mailto:info2@nisso-fcs.jp)



# 人びとが安心できる日常生活を 総合的に支援いたします。



食堂



トイレ



個別浴室

## 施設の理念

私たちは、

- ・ひとりひとりの気持ちに寄り添い自由と尊厳を守ります。
- ・できる事はしていただき自分らしく笑顔で日常生活を送れるよう支援します。
- ・喜怒哀楽を共にし信頼しあえる関係を築きます。
- ・ご家族や地域との結びつきを大切にします。
- ・そして私たちはいつも皆さんのそばにいます。

## ご利用になれる方

- 要介護者及び要支援2の方で医師より認知症と診断された方（医師の認知症診断書が必要です）
- 常時、医療機関で入院等の治療を受ける必要のない方
- おおむね自立が出来ており、共同生活を営むことに支障のない方

## 施設の特徴

ポイント①



自分らしく生き生きと  
～継続は力なり

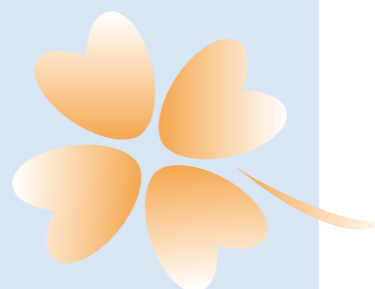
ふるさとでは安心安全の中、自立支援に努めています。それぞれの能力に応じて掃除や洗濯、料理の下ごしらえなどの役割を持っていただくことで日常生活にメリハリがつき生き生きとした毎日を送り、できることの継続が自信に繋がるようサポートしています。

ポイント②



自分らしい生活の場  
～それぞれに

ふるさとではアットホームな雰囲気の中で、ゆっくりとした時間を過ごしていただいています。また、プライベートな空間（居室）では、なじみ深い家具や写真を置くなどすることで自分らしく安心して寛ぐことができる環境作りに努めています。



2F



## 住まい

アットホームな空間で  
安心して生活できる施設

2ユニットで居室は南側12室北側6室の計18室。居室以外は全て共有スペースとなっており、憩いの場となる食堂リビング、家庭的なキッチンと浴室、トイレ・洗面台は複数完備、他DVD鑑賞などして過ごせる空間もあります。

## 施設内の様子

居室では思い思いの時間を過ごされ、リビングではレクリエーションなど行っています。また、季節ごとの行事の他、誕生会なども行い笑顔で楽しんでいます。



## 居室例

南側の居室からは施設に面した木漏れ日の道（遊歩道）が見え、春になると目の前に桜が咲くのが見られます。

慣れ親しんだ物を  
ご持参ください。



# ふるさと

管理者

**小竹 有子**

自立支援を基本とし、外出を通して地域と関わり楽しんで頂ける時間を提供します。

3F建ての複合型で様々な企業が混合している建物で、1F・2Fの一部が当ホームになっており1Fは会議室や休憩室2Fに向かい合わせで2ユニットあり、造りの違う広々とした明るく開放感のある空間となっております。施設前には、遊歩道「木漏れ日の道」があり散歩するには最適な環境。入居者様には、お一人お一人の自由と尊厳を守り、その人らしく安心して楽しく過ごして頂き、個々のペースに合った暮らしを提供しながら一緒に

掃除や洗濯・食事作りなどもして頂いています。地域との交流を大切にし町内会行事（祭り・子供みこし・盆踊り）をはじめ、地域の小学生との関りやボランティアの方々にも支えられ日々活動しています。又、季節ごとの行事も花見や初詣、果物狩り等も取り入れながら自然との触れ合いを提供し、普段は入居者様と一緒に買い物や外食に出掛けたりと、日常生活にメリハリをつけ生き生きとした暮らしをして頂けるよう努めています。そして私たちはずっと傍にいます。

## 施設の特徴

入居条件・特徴

要支援 2	要介護 1～5	日中 看護師 駐在	全室 個室	毎日 レク
ナース コール	入居金 0円	24H 介護士 常駐	訪問 診療可	

ペースメーカー	○	統合失調症	△
カテーテル・バルーン	△	精神疾患・うつ病	△
車椅子	○		

※○受入可 △要相談

## 施設概要

- 入居定員 18名 2ユニット
- 建物概要 鉄筋構造 3階建 2階部分 総延床面積：677.1㎡
- 居室概要 設備：照明器具・カーテン・暖房器具  
面積：12.15㎡
- 共用部分概要 食堂・台所・居間・トイレ・洗面所・浴室・脱衣室・洗濯室

## 協力医療機関

- 医療法人 社団 苦仁会 桜木ファミリークリニック 苫小牧市桜木町2丁目25番1号
- 豊巻歯科医院 苫小牧市桜木町3丁目19番26号

お問合せ・ご相談

**0144-76-0354**

FAX：0144-72-4231

所在地  
〒053-0831  
苫小牧市豊川町2丁目1番2号

ホームページ URL  
<http://fureai-network.jp/>

※QRコードはふるさとのページに移動します。



# 利用料金表

## 月額ご利用料金

基本料金 (30日概算) ①	家賃	45,000円
	水光熱費	24,000円
	食費	36,000円
	管理費	10,000円
	合計	<b>115,000円</b>
	冬期暖房費	8,000円

※冬期暖房費は10月～4月のみとなります。

基本料金合計①	介護保険負担金（1割負担）②		合計利用金額①+②
	要介護度	30日概算（1日）	30日概算
115,000円 (冬期期間は123,000円)	要支援2	22,440円（748円）	<b>137,440円</b>
	要介護1	22,560円（752円）	<b>137,560円</b>
	要介護2	23,610円（787円）	<b>138,610円</b>
	要介護3	24,330円（811円）	<b>139,330円</b>
	要介護4	24,810円（827円）	<b>139,810円</b>
	要介護5	25,320円（844円）	<b>140,320円</b>

※2割負担の方は表記の金額の2倍になります。  
※3割負担の方は表記の金額の3倍になります。

## その他の実費負担

加算名	加算料金	加算名	加算料金
初期加算	1日 30円	退居時相談援助加算	1日 400円
医療機関連携加算（I）	1日 39円	介護職員処遇改善加算（I）	1ヶ月 11.1%
サービス提供体制強化加算（I）	1日 22円	介護職員等特定処遇改善加算（I）	1ヶ月 3.1%
サービス提供体制強化加算（II）	1日 18円	介護職員等特定処遇改善加算（II）	1ヶ月 2.3%
サービス提供体制強化加算（III）	1日 6円	科学的介護推進体制加算	1ヶ月 40円
若年性認知症利用者受入加算	1日 120円	栄養管理体制加算	1ヶ月 30円
認知症専門ケア加算（I）	1日 3円	口腔・栄養スクリーニング加算	1回あたり20円
認知症専門ケア加算（II）	1日 4円	生活機能向上連携加算（I）	1ヶ月 100円
口腔衛生管理体制加算	1ヶ月 30円	生活機能向上連携加算（II）	1ヶ月 200円

※上記加算につきましては、状況に伴い変更する場合がございますので、都度ご説明させていただきます。

- 敷金・保証金はかかりません。
- 生活保護の方の家賃は、住宅扶助基準額になります。
- その他日常生活費、オムツ代、医療費、理美容代、クリーニング代、個人嗜好品等は別途実費負担となります。上記の金額は省令により変動する場合があります。ご不明な点がございましたら、ご相談ください。

ふれあいの里  
グループホーム

ふるさと

TEL (0144) 76-0354  
FAX (0144) 72-4231