

安心できる生活、総合的に支援する「輪」。全道にひろがる、ふれあいネットワーク。



一般社団法人  
ふれあいネットワーク


- ▶ 日総ふれあいケアサービス 株式会社
- ▶ S&N ふれあいサービス 株式会社
- ▶ 有限会社 篠路愛護苑
- ▶ TN ふれあいケアサービス 株式会社
- ▶ メディコジャパン 株式会社
- ▶ 特定非営利活動法人 めくもりの介護

グループホーム	サービス付き高齢者向け住宅
札幌 9施設	北広島 1施設
岩見沢 1施設	苫小牧 1施設
江別 1施設	旭川 1施設
小樽 2施設	稚内 1施設
石狩 1施設	合計 4施設
千歳 2施設	
苫小牧 6施設	介護付き有料老人ホーム
旭川 2施設	札幌 1施設
帯広 4施設	岩見沢 1施設
寿都 1施設	江別 1施設
函館 2施設	函館 1施設
稚内 1施設	合計 4施設
合計 32施設	

小規模多機能ホーム
寿都 1施設
障がい者グループホーム
札幌 1施設

認知症高齢者グループホーム、サービス付き高齢者住宅、介護付有料老人ホームでの、自分らしい生活を支援する各種介護施設を充実させています。経験豊富な専門スタッフが親切・丁寧、真心で対応し、今までと変わらぬ自分らしい生活の実現をお手伝いしております。

ホームページ  
<http://fureai-network.jp/>



# ふれあいの里 グループホーム ほくとの家

あ ん し ん と こ こ ろ 、 人 び と へ



ふれあいの里  
グループホーム ほくとの家  
TEL 0123-23-7311  
Email [spq27z99@train.ocn.ne.jp](mailto:spq27z99@train.ocn.ne.jp)  
〒066-0073 千歳市北斗1丁目19番14号  
FAX 0123-23-7312

[運営法人]  
TNふれあいケアサービス株式会社  
〒053-0816 苫小牧市日吉町3丁目1番9号  
TEL 0144-72-6000 FAX 0144-72-6116  
Email [info2@nisso-fcs.jp](mailto:info2@nisso-fcs.jp)

# 人びとが安心できる日常生活を 総合的に支援いたします。



居間



トイレ



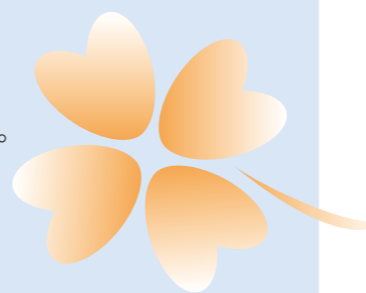
個別浴室

## 施設の理念

私達は利用者様の残された力を見出しその人らしく生活されることをお手伝いさせていただきます。

私達は一つ屋根の下に住む家族です。

家族様と一緒に、ゆったりした時間を、自分らしく楽しく過ごしていただきます。



## ご利用になれる方

- 要介護者及び要支援2の方で医師より認知症と診断された方（医師の認知症診断書が必要です）
- 常時、医療機関で入院等の治療を受ける必要のない方
- おおむね自立が出来ており、共同生活を営むことに支障のない方

## 施設の特徴

### ポイント①



安らげるな終の棲家を目指して参ります。

1ユニット9名という少人数の特性を生かし、個別外出などアクティビティに富んだ支援を行っています。また家族様や地域の方々との絆を大事にし、一緒にホームを盛り上げています。楽しく安全に笑顔の多いホーム作りを心掛けスタッフ一同努めております。

### ポイント②



安らぎと、笑顔で生活出来るように支援します。

利用者様の出来ることを見出し、日々の生活に張りのある活動に努めています。大きな畑で作物を育て、ウッドデッキで花を育て皆で愛でています。駐車場で焼き肉を楽しんだり食を通じて、色々な楽しみを提供しています。利用者様の誕生日は必ず手作りケーキでお祝いしており、アットホームな家作りを目指しています。



## 住まい

ホームは明るく、ソファアールを多くし好きな場所で寛げる環境。ウッドデッキは広く、そこで花や畑を見渡せる環境です。窓からは陽が差し込み明るいホールとなっています。敷地内の畑も広く色々な作物を育てています。住宅街にありながら自然も近く、病院や街も近いいため便利な立地となっています。



## 施設内の様子

外出支援は特に力を入れています。前年はおおむね週に3回外出し、外気に触れ季節を感じていただいています。

また看板犬リン (aibo) と楽しい生活を送っています。畑や花など自然に満ちたホームを作っています。



## 居室例



慣れ親しんだ物を  
ご持参ください。

居室は白を基調とした部屋です。クローゼットも大容量収納できます。窓からは沢山の陽が差しこみ明るい雰囲気です。

# ほくとの家

管理者

**黒坂 美穂子**

ついの住家として、日々安楽に生活できるよう、スタッフ一同支援して参ります。地域密着を目指し、町内との関わりを強化しております。町内行事の参加、町内清掃等に積極的に職員はもちろんの事、入居者様にも参加頂いております。施設内の畑も大きく、一緒に野菜を育て、食したり、花を植え一緒に愛でるといった支援も行っています。また、夏期シーズンには、施設敷地内でご家族様、入居者様町内の方でバーベキューを楽しみ交流を計っています。高齢だからと、施設内行事が多ならない様に、外気に触れて頂き四季を感じて頂いており

ます。また、入居者様の残されている力を見出し、皆で料理の下ごしらえを行ったり、調理をしたりと自立支援に力を入れております。アットホームをモットーに、例えばお誕生日の際には、担当職員の手作りのケーキでお祝い致します。また、当事業所職員は、介護経験年数平均7年以上、介護福祉士、半数以上です。年に1回、救命救急、応急処置の講習を受け、また研修にも参加し日々勉強をしています。入居者様が、楽しくかつ安全に、生活出来る様に努めております。

## 施設の特徴

### 入居条件・特徴

要支援 2	要介護 1～5	口腔 ケア	全室 個室	毎日 レク
ナース コール	入居金 0円	24H 介護士 常駐	訪問 診療可	

### 医療対応

糖尿病・インシュリン <b>△</b>	統合失調症 <b>△</b>
ペースメーカー <b>△</b>	精神患者・うつ病 <b>△</b>
車椅子 <b>○</b>	

※○受入可 △要相談

## 施設概要

- 入居定員 9名 1ユニット
- 建物概要 木造 1階建 総延床面積：236.75㎡
- 居室概要 設備：照明器具・クローゼット・カーテン・セントラルヒーティング  
面積：12.15㎡
- 共用部分概要 食堂（兼）居間・台所・浴室・洗面所・トイレ

## 協力医療機関

- しのめクリニック 千歳市東雲町2丁目14-2
- 佑愛歯科医院 千歳市新富3丁目20-10

お問合せ・ご相談

**☎0123-23-7311**  
FAX：0123-23-7312

所在地  
〒066-0073  
千歳市北斗1丁目19番14号

ホームページ URL  
<http://fureai-network.jp/>  
※QRコードはほくとの家の  
ページに移動します。



# 利用料金表

## 月額ご利用料金

基本料金 (30日概算) ①	家賃	50,500円
	水光熱費	33,000円
	食費	31,500円
	<b>合計</b>	<b>115,000円</b>
	冬期暖房費	5,800円

※冬期暖房費は10月～4月のみとなります。

基本料金合計①	介護保険負担金（1割負担）②		合計利用金額①+②
	要介護度	30日概算（1日）	30日概算
115,000円 (冬期期間は120,800円)	要支援2	22,800円（760円）	<b>137,800円</b>
	要介護1	22,920円（764円）	<b>137,920円</b>
	要介護2	24,000円（800円）	<b>139,000円</b>
	要介護3	24,690円（823円）	<b>139,690円</b>
	要介護4	25,200円（840円）	<b>140,200円</b>
	要介護5	25,740円（858円）	<b>140,740円</b>

※2割負担の方は表記の金額の2倍になります。  
※3割負担の方は表記の金額の3倍になります。

## その他の実費負担

加算名	加算料金	加算名	加算料金
初期加算	1日 30円	退居時相談援助加算	1日 400円
医療機関連携加算（Ⅰ）	1日 39円	介護職員処遇改善加算（Ⅰ）	1ヶ月 11.1%
サービス提供体制強化加算（Ⅰ）	1日 22円	介護職員等特定処遇改善加算（Ⅰ）	1ヶ月 3.1%
サービス提供体制強化加算（Ⅱ）	1日 18円	介護職員等特定処遇改善加算（Ⅱ）	1ヶ月 2.3%
サービス提供体制強化加算（Ⅲ）	1日 6円	科学的介護推進体制加算	1ヶ月 40円
若年性認知症利用者受入加算	1日 120円	栄養管理体制加算	1ヶ月 30円
認知症専門ケア加算（Ⅰ）	1日 3円	口腔・栄養スクリーニング加算	1回あたり20円
認知症専門ケア加算（Ⅱ）	1日 4円	生活機能向上連携加算（Ⅰ）	1ヶ月 100円
口腔衛生管理体制加算	1ヶ月 30円	生活機能向上連携加算（Ⅱ）	1ヶ月 200円

※上記加算につきましては、状況に伴い変更する場合がございますので、都度ご説明させていただきます。

- 敷金・保証金はかかりません。
- 生活保護の方の家賃は、住宅扶助基準額になります。
- その他日常生活費、オムツ代、医療費、理美容代、クリーニング代、個人嗜好品等は別途実費負担となります。上記の金額は省令により変動する場合があります。ご不明な点がございましたら、ご相談ください。