

安心できる生活、総合的に支援する「輪」。全道にひろがる、ふれあいネットワーク。



一般社団法人  
ふれあいネットワーク

- ▶ 日総ふれあいケアサービス 株式会社
- ▶ S&N ふれあいサービス 株式会社
- ▶ 有限会社 篠路愛護苑
- ▶ TN ふれあいケアサービス 株式会社
- ▶ メディコジャパン 株式会社
- ▶ 特定非営利活動法人 めくもりの介護


グループホーム	サービス付き高齢者向け住宅
札幌 9施設	北広島 1施設
岩見沢 1施設	苫小牧 1施設
江別 1施設	旭川 1施設
小樽 2施設	稚内 1施設
石狩 1施設	合計 4施設
千歳 2施設	
苫小牧 6施設	介護付き有料老人ホーム
旭川 2施設	札幌 1施設
帯広 4施設	岩見沢 1施設
寿都 1施設	江別 1施設
函館 2施設	函館 1施設
稚内 1施設	合計 4施設
合計 32施設	

小規模多機能ホーム
寿都 1施設

障がい者グループホーム
札幌 1施設

認知症高齢者グループホーム、サービス付き高齢者住宅、介護付有料老人ホームでの、自分らしい生き方を支援する各種介護施設を充実させています。経験豊富な専門スタッフが親切・丁寧、真心で対応し、今までと変わらぬ自分らしい生き方の実現をお手伝いしております。

ホームページ  
<http://fureai-network.jp/>



# ふれあいの里 グループホーム ほほえみ

あ ん し ん と こ こ ろ 、 人 び と へ



ふれあいの里  
グループホーム ほほえみ

**TEL 011-863-5511**

〒003-0029 札幌市白石区平和通15丁目北2番12号  
FAX 011-846-6646

[運営法人]  
S&Nふれあいケアサービス株式会社  
〒003-0029 札幌市白石区平和通15丁目北2番12号  
TEL 011-598-1603 FAX 011-846-6646  
Email info2@nisso-fcs.jp

# 人びとが安心できる日常生活を 総合的に支援いたします。



玄関ホール



居間



和室

## 施設の理念

住み慣れた地域の中で家庭的な雰囲気のもと、専門スタッフと生活することで、認知症の症状を緩和し「その人らしい生活」ができるよう援助致します。入居者様の尊厳を保ち、「その方の持っている力」を最大限に引き出し、一つひとつ、ゆっくり、楽しく、一緒に生活の再編を目指します。

## ご利用になれる方

- 要介護者及び要支援2の方で医師より認知症と診断された方（医師の認知症診断書が必要です）
- 常時、医療機関で入院等の治療を受ける必要のない方
- おおむね自立が出来ており、共同生活を営むことに支障のない方

## 施設の特徴

### ポイント①



入居者に寄り添ったサービスの提供

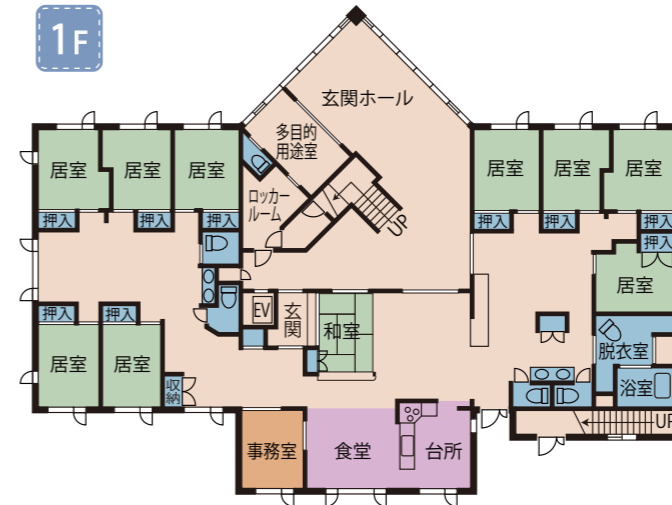
入居者様一人ひとりの想いを受け止め、適切な支援を目指します。入居者様の笑顔を大切に、楽しく生活できるよう最大限サポート致します。また、同じことの繰り返しにならないよう、毎月季節に応じた行事を開催し張り合いのある暮らしを提供して参ります。

### ポイント②



地域とのかかわりと自然環境

目の前を月寒川が流れ、歩いて行ける距離には公園があります。天気の良い日は、公園や月寒川へ散歩に行ったり、敷地内の小さな畑で野菜を育て入居者様と収穫したりと、屋外の環境に触れられる機会を提供しています。また、地域のお祭りに参加するなど交流を図っています。



## 住まい

2ユニット計18名様定員で2階建てのグループホームです。エントランスはガラス張りの吹き抜けとなっております。リビングや食堂などの共用スペースは入居者様の快適な生活を支えるために、明るく広々とした空間となっております。

閑静な住宅街にあるゆったりとした雰囲気のホームです。

## 施設内の様子

体操、レクリエーションなどの活動を毎日行い、日常生活が楽しめるよう支援しています。また、四季折々の行事を企画し、季節を肌で感じていただけます。



## 居室例



慣れ親しんだ物をご持参ください。

約6畳、収納スペース付きの全個室です。明るい採光と床暖房で快適にお過ごしいただけます。

# ほほえみ



「あなたらしい暮らし」を優しくサポート致します。  
春夏秋冬、多彩な行事企画が開催され、入居者様、家族様に楽しんで頂ける場所を提供していきます。一緒におやつ作りをおこなったり、行事企画の調理をお手伝いして頂いています。ご自分のペースに合わせて、一つひとつ、ゆっくり楽しく生活を送ることができるよう支援しています。

## 施設の特徴

**入居条件・特徴**

- 要支援 2
- 要介護 1～5
- 口腔ケア
- 全室個室
- 毎日レク
- 入居金 0円
- 24H 介護士常駐
- 訪問診療可

**医療対応**

- 糖尿病・インシュリン  $\Delta$
- ペースメーカー  $\bigcirc$
- カテーテル・バルーン  $\Delta$
- 車椅子  $\bigcirc$
- 統合失調症  $\bigcirc$
- 精神疾患・うつ病  $\bigcirc$

※ $\bigcirc$ 受入可  $\Delta$ 要相談

## 施設概要

- 入居定員 18名 2ユニット
- 建物概要 鉄筋コンクリート造 2階建 総延床面積：753.18㎡
- 居室概要 設備：クローゼット・床暖房  
面積：10.36㎡（クローゼット部分を除く）
- 共用部分概要 食堂（兼）居間・台所・浴室・洗濯室・トイレ・洗面所

## 協力医療機関

- 医療法人社団 拓心会 紺野整形外科クリニック  
札幌市豊平区豊平4条12丁目1番7号
- にひら歯科  
札幌市白石区本通11丁目南7番5号セルシオ111F

# 利用料金表

## 月額ご利用料金

基本料金 (30日概算) ①	家賃	65,000円
	水光熱費	21,000円
	食費	43,500円
	合計	<b>129,500円</b>
	冬期暖房費	6,800円

※冬期暖房費は10月～4月のみとなります。

基本料金合計①	介護保険負担金（1割負担）②		合計利用金額①+②
	要介護度	30日概算（1日）	30日概算
129,500円 (冬期期間は136,300円)	要支援2	22,770円（759円）	<b>152,270円</b>
	要介護1	22,890円（763円）	<b>152,390円</b>
	要介護2	23,940円（798円）	<b>153,440円</b>
	要介護3	24,690円（823円）	<b>154,190円</b>
	要介護4	25,170円（839円）	<b>154,670円</b>
	要介護5	25,680円（856円）	<b>155,180円</b>

※2割負担の方は表記の金額の2倍になります。  
※3割負担の方は表記の金額の3倍になります。

## その他の実費負担

加算名	加算料金	加算名	加算料金
初期加算	1日 31円	退居時相談援助加算	1日 406円
医療機関連携加算（Ⅰ）	1日 40円	介護職員処遇改善加算（Ⅰ）	1ヶ月 11.1%
サービス提供体制強化加算（Ⅰ）	1日 23円	介護職員等特定処遇改善加算（Ⅰ）	1ヶ月 3.1%
サービス提供体制強化加算（Ⅱ）	1日 19円	介護職員等特定処遇改善加算（Ⅱ）	1ヶ月 2.3%
サービス提供体制強化加算（Ⅲ）	1日 6円	科学的介護推進体制加算	1ヶ月 41円
若年性認知症利用者受入加算	1日 122円	栄養管理体制加算	1ヶ月 31円
認知症専門ケア加算（Ⅰ）	1日 3円	口腔・栄養スクリーニング加算	1回あたり21円
認知症専門ケア加算（Ⅱ）	1日 4円	生活機能向上連携加算（Ⅰ）	1ヶ月 102円
口腔衛生管理体制加算	1ヶ月 31円	生活機能向上連携加算（Ⅱ）	1ヶ月 203円

※上記加算につきましては、状況に伴い変更する場合がございますので、都度ご説明させていただきます。

- 敷金・保証金はかかりません。
- 生活保護の方の家賃は、住宅扶助基準額になります。
- その他日常生活費、オムツ代、医療費、理美容代、クリーニング代、個人嗜好品等は別途実費負担となります。上記の金額は省令により変動する場合があります。ご不明な点がございましたら、ご相談ください。

お問合せ・ご相談

☎011-863-5511

FAX：011-846-6646

所在地  
〒003-0029  
札幌市白石区平和通15丁目  
北2番12号

ホームページ URL  
<http://fureai-network.jp/>

※QRコードはほほえみの  
ページに移動します。



ふれあいの里  
グループホーム

ほほえみ

TEL (011) 863-5511  
FAX (011) 846-6646