

安心できる生活、総合的に支援する「輪」。全道にひろがる、ふれあいネットワーク。



一般社団法人  
ふれあいネットワーク

日総ふれあいケアサービス 株式会社

S&N ふれあいサービス 株式会社

有限会社 篠路愛護苑

TN ふれあいケアサービス 株式会社

メディコジャパン 株式会社

特定非営利活動法人 めくもりの介護

グループホーム
札幌 9施設
岩見沢 1施設
江別 1施設
小樽 2施設
石狩 1施設
千歳 2施設
苫小牧 6施設
旭川 2施設
帯広 4施設
寿都 1施設
函館 2施設
稚内 1施設
合計 32施設

サービス付き高齢者向け住宅
北広島 1施設
苫小牧 1施設
旭川 1施設
稚内 1施設
合計 4施設


小規模多機能ホーム
寿都 1施設

障がい者グループホーム
札幌 1施設

介護付き有料老人ホーム
札幌 1施設
岩見沢 1施設
江別 1施設
函館 1施設
合計 4施設

認知症高齢者グループホーム、サービス付き高齢者住宅、介護付有料老人ホームでの、自分らしい生活を支援する各種介護施設を充実させています。経験豊富な専門スタッフが親切・丁寧、真心で対応し、今までと変わらぬ自分らしい生活の実現をお手伝いしております。

ホームページ  
<http://fureai-network.jp/>



# ふれあいの里 グループホーム 山法師

やまぼうし

あんしんとこころ、人びとへ



交通アクセス JR系井駅より車で4分。

ふれあいの里  
やまぼうし  
グループホーム 山法師

TEL 0144-78-2180

〒053-0816 苫小牧市日吉町1丁目2番23号  
FAX 0144-75-5228

[運営法人]  
日総ふれあいケアサービス株式会社  
〒003-0826 札幌市白石区菊水元町6条1丁目1番27号2F  
TEL 011-598-7277 FAX 011-598-7278  
Email info2@nisso-fcs.jp



# 人びとが安心できる日常生活を 総合的に支援いたします。



居間



和室



トイレ

## 施設の理念

### 山法師の基本理念

- 尊厳を守り、生きがいのある生活を支援します。
- 安心して生活できる、家庭的な空間を築いていきます。
- 地域とのつながりを大切にします。全職員が入居様が安心して生活していただける様に、お一人お一人の出来る事を大切にサポート致します。

## ご利用になれる方

- 要介護者及び要支援2の方で医師より認知症と診断された方（医師の認知症診断書が必要です）
- 常時、医療機関で入院等の治療を受ける必要のない方
- おおむね自立が来ており、共同生活を営むことに支障のない方

## 施設の特徴

### ポイント①



明るく笑顔で安心して  
過ごせる生活支援

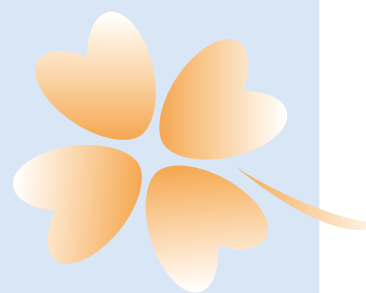
山法師では、お一人お一人の個性を大切にしています。1階9名、2階9名の2ユニット18名様入居対応。施設併設の畑ではお花を植えたり、野菜作りを入居者とスタッフが一緒に行っています。町内会の活動も積極的に参加し地域とのつながりを大切にしています。

### ポイント②



口腔ケア、口腔体操に  
力を入れています。

全体のレクリエーション活動や個別支援、お誕生会やイベント等、生活の中での楽しみを提供しています。入居者様の出来る事を大切に、日々支援させていただいています。管理者のお手製のおやつも好評です。



## 住まい

明るく日差しが入り、  
玄関先には花を植え施設内の  
畑では野菜を育てています。  
暖かい陽差しが差し込み明るい、ゆったりとした環境で、  
お暮しいただいております。施設内の畑横で日向ぼっこ  
をしたり作物をつくっています。

## 施設内の様子

レクリエーション活動や歯科往診、近隣住民との畑作り。入居者とスタッフのコミュニケーションを大切に、楽しく生活していただいております。



## 居室例

慣れ親しんだ物を  
ご持参ください。

明るく清潔な個室で馴染みの家具や小物を、身体状況に合わせて配置し、ゆっくり快適に休める環境を提供します。



## 山法師

管理者  
山川 喜代美

日常生活において『入居者の持つ力を引出し出来る喜びを感じて頂く』事をモットーとしています  
日常生活において『入居者の持つ力を引出し、出来る喜びを感じて頂く』ことをモットーとしています。入居者様のお誕生会、季節毎の行事、そして毎年実施されているホームバス遠足ではご家族様の参加を頂き、入居者様、ご家族様・職員との親睦が深められております。日々入居者様、職員の笑顔があふれ、明るく家庭的な空間です。

## 施設の特徴

## 入居条件・特徴

要支援 2	要介護 1～5	口腔 ケア	全室 個室
毎日 レク	入居金 0円	24H 介護士 常駐	訪問 診療可

## 医療対応

糖尿病・インシュリン	△	在宅酸素	△
ストーマ・人工肛門	△	車椅子	○
人工透析	△	統合失調症	△
ペースメーカー	○	精神疾患・うつ病	△
カテーテル・バルーン	○		

※○受入可 △要相談

## 施設概要

- 入居定員 18名 2ユニット
- 建物概要 鉄骨造 2階建 総延床面積：747.19㎡
- 居室概要 設備：照明器具・クローゼット・カーテン・床暖房  
面積：10.87㎡～12.42㎡（クローゼット部分を除く）
- 共用部分概要 食堂・居間・和室・台所・トイレ・洗面所・浴室・洗濯室

## 協力医療機関

- 医療法人社団 養生館 苫小牧日翔病院  
苫小牧市矢代町 2 丁目 9 番 13 号
- 医療法人社団 養生館 青葉病院口腔外科  
苫小牧市青葉町 2 丁目 9 番 19 号
- 医療法人社団 養生館 青葉病院  
苫小牧市青葉町 2 丁目 9 番 19 号

お問合せ・ご相談

☎0144-78-2180

FAX：0144-75-5228

所在地  
〒053-0816  
苫小牧市日吉町 1 丁目  
2 番 23 号ホームページ URL  
http://fureai-network.jp/※QRコードは山法師の  
ページに移動します。

## 利用料金表

## 月額ご利用料金

基本料金 (30日概算) ①	家賃	51,000円
	水光熱費	24,000円
	食費	40,500円
	合計	115,500円
	冬期暖房費	10,290円

※冬期暖房費は10月～4月のみとなります。

基本料金合計①	介護保険負担金（1割負担）②		合計利用金額①+②
	要介護度	30日概算（1日）	30日概算
115,500円 (冬期間中は125,790円)	要支援2	22,440円（748円）	137,940円
	要介護1	22,560円（752円）	138,060円
	要介護2	23,610円（787円）	139,110円
	要介護3	24,330円（811円）	139,830円
	要介護4	24,810円（827円）	140,310円
	要介護5	25,320円（844円）	140,820円

※2割負担の方は表記の金額の2倍になります。  
※3割負担の方は表記の金額の3倍になります。

## その他の実費負担

加算名	加算料金	加算名	加算料金
初期加算	1日 30円	退居時相談援助加算	1日 400円
医療機関連携加算（Ⅰ）	1日 39円	介護職員処遇改善加算（Ⅰ）	1ヶ月 11.1%
サービス提供体制強化加算（Ⅰ）	1日 22円	介護職員等特定処遇改善加算（Ⅰ）	1ヶ月 3.1%
サービス提供体制強化加算（Ⅱ）	1日 18円	介護職員等特定処遇改善加算（Ⅱ）	1ヶ月 2.3%
サービス提供体制強化加算（Ⅲ）	1日 6円	科学的介護推進体制加算	1ヶ月 40円
若年性認知症利用者受入加算	1日 120円	栄養管理体制加算	1ヶ月 30円
認知症専門ケア加算（Ⅰ）	1日 3円	口腔・栄養スクリーニング加算	1回あたり20円
認知症専門ケア加算（Ⅱ）	1日 4円	生活機能向上連携加算（Ⅰ）	1ヶ月 100円
口腔衛生管理体制加算	1ヶ月 30円	生活機能向上連携加算（Ⅱ）	1ヶ月 200円

※上記加算につきましては、状況に伴い変更する場合がございますので、都度ご説明させていただきます。

- 敷金・保証金はかかりません。
- 生活保護の方の家賃は、住宅扶助基準額になります。
- その他日常生活費、オムツ代、医療費、理美容代、クリーニング代、個人嗜好品等は別途実費負担となります。上記の金額は省令により変動する場合があります。ご不明な点がございましたら、ご相談ください。

ふれあいの里  
グループホームやまぼうし  
山法師TEL (0144) 78-2180  
FAX (0144) 75-5228