

安心できる生活、総合的に支援する「輪」。全道にひろがる、
株式会社ふれあいケアサービス HD




- ▶ 日総ふれあいケアサービス 株式会社
- ▶ S&N ふれあいサービス 株式会社
- ▶ 有限会社 篠路愛護苑
- ▶ TN ふれあいケアサービス 株式会社
- ▶ 特定非営利活動法人 めくもりの介護

グループホーム	サービス付き高齢者向け住宅	小規模多機能ホーム
札幌 9施設	北広島 1施設	寿都 1施設
岩見沢 1施設	苫小牧 1施設	
江別 1施設	旭川 1施設	障がい者グループホーム
小樽 2施設	稚内 1施設	札幌 1施設
石狩 1施設	合計 4施設	
千歳 2施設		就労継続支援B型
苫小牧 6施設	介護付き有料老人ホーム	札幌 1施設
旭川 2施設	札幌 1施設	
帯広 4施設	岩見沢 1施設	
寿都 1施設	江別 1施設	
函館 2施設	函館 1施設	
稚内 1施設	合計 4施設	
合計 32施設		

認知症高齢者グループホーム、サービス付き高齢者住宅、介護付有料老人ホームでの、自分らしい生き方を支援する各種介護施設を充実させています。経験豊富な専門スタッフが親切・丁寧、真心で対応し、今までと変わらぬ自分らしい生き方の実現をお手伝いしております。

ホームページ
<https://fcs-hd.jp/>




ふれあいの里 グループホーム 柎

ひいらぎ

あんしんとこころ、人びとへ



ふれあいの里
グループホーム 柎

TEL 0144-75-8501

〒053-0807 苫小牧市青葉町2丁目9番10号
FAX 0144-75-8503

[運営法人]
日総ふれあいケアサービス株式会社
〒003-0826 札幌市白石区菊水元町6条1丁目1番27号2F
TEL 011-598-7277 FAX 011-598-7278
Email info2@nisso-fcs.jp

人びとが安心できる日常生活を 総合的に支援いたします。



居間



玄関



食堂

施設の理念

ほっとりと1日が過ぎていきます。ご本人が不安や寂しさがなく穏やかに暮らせるように環境作りに配慮しています。個別の外出支援など一人一人に寄り添った支援を目標にしています。敷地内には、花壇や畑があり早春から花を楽しみ、秋にはジャガイモなどの野菜が楽しめます。近隣に協力病院があり冬でもロードヒーティングが備わってますので安心して通院する事ができます。

ご利用になれる方

- 要介護者及び要支援2の方で医師より認知症と診断された方（医師の認知症診断書が必要です）
- 常時、医療機関で入院等の治療を受ける必要のない方
- おおむね自立が出来ており、共同生活を営むことに支障のない方

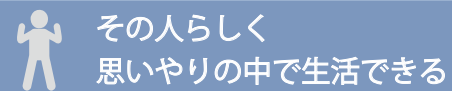
施設の特徴

ポイント①

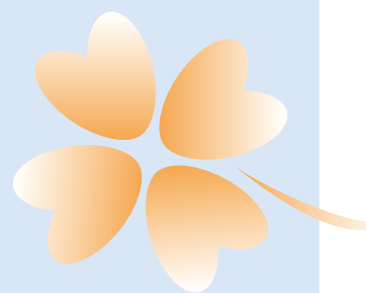


毎日の生活をゆっくりと清潔な環境の中で食事をしたりレクリエーションを楽しんだりできるよう清潔な環境に配慮しています。季節を感じられるようホーム内の装飾も四季に合わせて変えています。

ポイント②



不安や孤独感が無いよう一人一人に寄り添いその人らしさを見つけ出し毎日の生活の中でできることをスタッフと一緒にやるよう明るく思いやりを持って支援します。



住まい

中庭がありホーム内をぐるっと
回る事ができ運動不足解消
食堂と居間がわかれており食事の準備ができたなら遠回りに食堂に行ったりと日常から歩行を多くするように心がけ筋力が低下するのを予防しています。

施設内の様子

日中は居間にて過ごされていることが多く体操、レクリエーションなど皆でワイワイと元気に活動されたり時には傾眠されたり自由に過ごされています。



居室例



慣れ親しんだ物を
ご持参ください。

室内温度、湿度に留意し
快適に過ごせるよう配慮
しています。



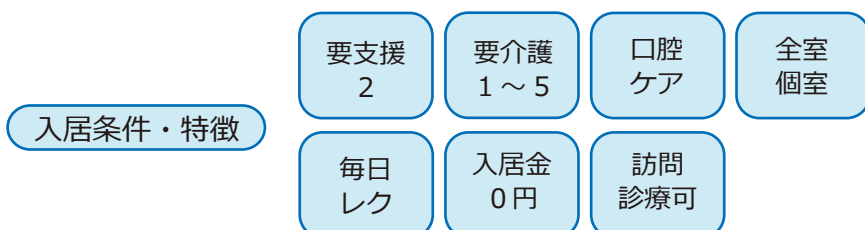
管理者

河村 菜穂

ほっこりと 1 日が過ぎていきます。

御本人が不安や寂しさがなく穏やかに暮らせるように環境作りに配慮しています。個別の外出支援など一人一人に寄り添った支援を目標にしています。敷地内には、花壇や畑があり早春から花を楽しみ、秋にはジャガイモなどの野菜が楽しめます。近隣に協力病院があり冬でもロードヒーティングが備わっていますので安心して通院する事ができます。

施設の特徴



施設概要

- 入居定員 18名 2ユニット
- 建物概要 軽量鉄骨造 2階建 総延床面積：721.38㎡
- 居室概要 設備：照明器具・クローゼット・カーテン・床暖房
面積：10.87㎡～12.42㎡（クローゼット部分を除く）
- 共用部分概要 食堂・居間・和室・台所・トイレ・洗面所・浴室・洗濯室

協力医療機関

- 医療法人社団 養生館 苫小牧日翔病院 苫小牧市矢代町 2丁目 9番 13号
- 医療法人社団 養生館 青葉病院口腔外科 苫小牧市青葉町 2丁目 9番 19号
- 医療法人社団 養生館 青葉病院 苫小牧市青葉町 2丁目 9番 19号

利用料金表

月額ご利用料金

基本料金 (30日概算) ①	家賃	51,000円
	水光熱費	24,000円
	食費	40,500円
	合計	115,500円
	冬期暖房費	8,280円

※冬期暖房費は10月～4月のみとなります。

基本料金合計①	介護保険負担金（1割負担）②		合計利用金額①+②
	要介護度	30日概算（1日）	30日概算
115,500円 (冬期間中は123,780円)	要支援 2	22,440円 (748円)	137,940円
	要介護 1	22,560円 (752円)	138,060円
	要介護 2	23,610円 (787円)	139,110円
	要介護 3	24,330円 (811円)	139,830円
	要介護 4	24,810円 (827円)	140,310円
	要介護 5	25,320円 (844円)	140,820円

※2割負担の方は表記の金額の2倍になります。
※3割負担の方は表記の金額の3倍になります。

その他の実費負担

加算名	加算料金	加算名	加算料金
初期加算	1日 30円	退居時相談援助加算	1日 400円
医療機関連携加算（Ⅰ）	1日 39円	介護職員処遇改善加算（Ⅰ）	1ヶ月 11.1%
サービス提供体制強化加算（Ⅰ）	1日 22円	介護職員等特定処遇改善加算（Ⅰ）	1ヶ月 3.1%
サービス提供体制強化加算（Ⅱ）	1日 18円	介護職員等特定処遇改善加算（Ⅱ）	1ヶ月 2.3%
サービス提供体制強化加算（Ⅲ）	1日 6円	科学的介護推進体制加算	1ヶ月 40円
若年性認知症利用者受入加算	1日 120円	栄養管理体制加算	1ヶ月 30円
認知症専門ケア加算（Ⅰ）	1日 3円	口腔・栄養スクリーニング加算	1回あたり20円
認知症専門ケア加算（Ⅱ）	1日 4円	生活機能向上連携加算（Ⅰ）	1ヶ月 100円
口腔衛生管理体制加算	1ヶ月 30円	生活機能向上連携加算（Ⅱ）	1ヶ月 200円
介護職員等ベースアップ等支援加算	1ヶ月 2.3%		

※上記加算につきましては、状況に伴い変更する場合がございますので、都度ご説明させていただきます。

- 敷金・保証金はかかりません。
- 生活保護の方の家賃は、住宅扶助基準額になります。
- その他日常生活費、オムツ代、医療費、理美容代、クリーニング代、個人嗜好品等は別途実費負担となります。上記の金額は省令により変動する場合があります。ご不明な点がございましたら、ご相談ください。

お問合せ・ご相談

☎0144-75-8501

FAX：0144-75-8503

所在地
〒053-0807
苫小牧市青葉町 2丁目
9番 10号

ホームページ URL
https://fcs-hd.jp/
※QRコードは柵の
ページに移動します。



ふれあいの里
グループホーム

ひいらぎ
柵

TEL (0144) 75-8501
FAX (0144) 75-8503