

安心できる生活、総合的に支援する「輪」。全道にひろがる、
株式会社ふれあいケアサービス HD




- ▶ 日総ふれあいケアサービス 株式会社
- ▶ S&N ふれあいサービス 株式会社
- ▶ 有限会社 篠路愛護苑
- ▶ TN ふれあいケアサービス 株式会社
- ▶ 特定非営利活動法人 めくもりの介護

グループホーム	サービス付き高齢者向け住宅
札幌 9 施設	北広島 1 施設
岩見沢 1 施設	苫小牧 1 施設
江別 1 施設	旭川 1 施設
小樽 2 施設	稚内 1 施設
石狩 1 施設	合計 4 施設
千歳 2 施設	
苫小牧 6 施設	介護付き有料老人ホーム
旭川 2 施設	札幌 1 施設
帯広 4 施設	岩見沢 1 施設
寿都 1 施設	江別 1 施設
函館 2 施設	函館 1 施設
稚内 1 施設	合計 4 施設
合計 32 施設	

小規模多機能ホーム
寿都 1 施設
障がい者グループホーム
札幌 1 施設
就労継続支援B型
札幌 1 施設

認知症高齢者グループホーム、サービス付き高齢者住宅、介護付有料老人ホームでの、自分らしい生き方を支援する各種介護施設を充実させています。経験豊富な専門スタッフが親切・丁寧、真心で対応し、今までと変わらぬ自分らしい生き方の実現をお手伝いしております。

ホームページ
<https://fcs-hd.jp/>



ふれあいの里 小規模多機能ホーム すつつ

あんしんとこころ、人びとへ



ふれあいの里
小規模多機能ホーム すつつ
TEL 0136-62-2300
〒089-0532 寿都郡寿都町新栄町166番地8
ふれあ～寿1階
FAX 0136-62-3340

[運営法人]
日総ふれあいケアサービス株式会社
〒003-0826 札幌市白石区菊水元町6条1丁目1番27号2F
TEL 011-598-7277 FAX 011-598-7278
Email info2@nisso-fcs.jp



人びとが安心できる日常生活を 総合的に支援いたします。



食堂



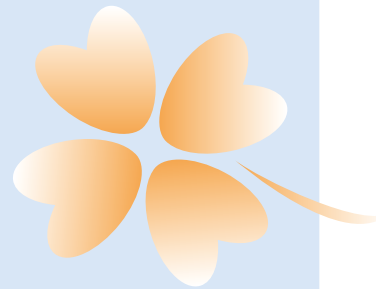
ディサービスルームかもめ



畳コーナー

施設の理念

住み慣れた地域で安心して生活が送れるよう、馴染みの方、保育園園児とのふれあいや地域行事、四季折々に外出の機会を持ち楽しみや交流が図れるよう支援します。ご本人様の望む暮らしの実現に向けて一緒に歩みます。



ご利用になれる方

- 寿都町民の方
- 要支援1から要介護5までの介護認定を受けられてる方
- 常時、医療機関で入院等の治療を受ける必要のない方

施設の特徴

ポイント①



馴染みの職員が
利用者様のケアを提供。

地域に根ざし、「通い」「訪問」「短期宿泊」のサービスを1つの事業所で同じスタッフが提供する小規模多機能型の居宅介護サービス施設です。馴染みの関係やケアの連続性が保たれ安心感が得られます。

ポイント②



地域の方との交流の場

通い、宿泊中の利用者様に、知人、友人、地域の方の来訪が多く、毎日会話や笑いが絶えない施設です。

住まい

明るい食堂、リビング、多目的畳コーナー、大浴場の広いお風呂でゆっくり入浴を楽しめる環境を整えています。

ゆ
つ
く
り
く
つ
ろ
げ
る
空
間
が
充
実
。



施設内の様子

趣味活動、体操、レクリエーション等利用者様が好きな活動に参加され、楽しみを持ち充実した時間を提供。



居室例

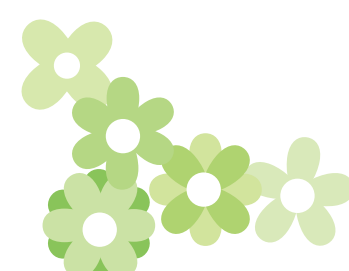


一人部屋



二人部屋

一人部屋、二人部屋があり窓からは寿都湾が一望でき快適に宿泊が出来ます。



小規模多機能ホーム すつつ

管理者

大山 恵子

寿都湾が眼下に見える自然豊かな環境のものとんびりと生活して
ます。

住み慣れた地域で楽しみを持ち生活が送れるよう、馴染みの方、
保育園園児とのふれ合いや地域行事への参加等交流が図れるよ
う支援しています。協力医療機関から、助言を頂き、緊急時、
24時間対応可能な態勢を整えています。

施設の特徴

利用条件・特徴

要支援 可	要介護 可	日中 看護師 駐在	口腔 ケア
毎日 レク	ナース コール	入居金 0円	24H 介護士 常駐

医療対応

糖尿病・インシュリン △	カテーテル・バルーン △
ストーマ・人工肛門 △	車椅子 ○
ペースメーカー △	精神疾患・うつ病 △

※○受入可 △要相談

施設概要

- 利用登録 宿泊サービス利用定員 9 名 通所サービス利用定員 15 名 登録定員 25 名
- 建物概要 鉄筋コンクリート 2 階建 総延床面積：593.26 m²
- 宿泊室概要 個室 3 戸 多床室 3 戸 全 6 戸
設備：ベット・家具設備
面積：11.12 m²～ 14.98 m²
- 共用部分 小規模多機能スペース（事業所・居間・食堂を含む）・洗濯室・トイレ・大浴場・
概要 個別浴

協力医療機関

- 寿都町立寿都診療所 寿都郡寿都町字渡島町 72 番地 2
- 星歯科医院 寿都郡寿都町字新栄町 175 番地 1

お問合せ・ご相談

☎0136-62-2300

FAX：0136-62-3340

所在地
〒048-0401
寿都郡寿都町新栄町
166 番地 8

ホームページ URL
https://fcs-hd.jp/
※QR コードはすつつの
ページに移動します。



利用料金表

月額ご利用料金

介護保険の基本報酬の自己負担額（1割負担）

要介護度	介護予防小規模 多機能型居宅介護		小規模多機能型居宅介護				
	要支援1	要支援2	要介護1	要介護2	要介護3	要介護4	要介護5
1ヶ月	3,438円	6,948円	10,423円	15,318円	22,283円	24,593円	27,117円

※小規模多機能型居宅介護・介護予防小規模多機能型居宅介護共、介護保険利用者2割負担の方は、表記の月額金額の2倍となります。
※小規模多機能型居宅介護・介護予防小規模多機能型居宅介護共、介護保険利用者3割負担の方は、表記の月額金額の3倍となります。

その他利用料金

サービス	食費		宿泊費	貸しタオル	洗濯
	昼食代	おやつ代			
通いサービス 基本時間 9:00～16:00	420円	100円	なし	バスタオル 51円 フェイスタオル 31円	205円 (原則 1日 1回 宿泊時のみ対応)
宿泊サービス 基本時間 16:00～9:00	夕食代 420円	朝食代 360円	1泊2日 多床室1,050円 個室 1,250円		

サービス内容一覧

通いサービス	食 事	ご利用者様の状況に合わせて食事の介助をします。
	健康管理	血圧測定等利用者の全身状態の把握を行います。
	機能訓練	身体機能の低下を防止するよう努めます。
	排 泄	ご利用者様の状況に応じて適切な排泄の介助を行うとともに排泄の自立についても適切な援助を行いません。
	入 浴	入浴または清拭を行います。ご利用者様の状況に応じて衣服の着脱、身体の清拭、洗髪、洗身の介助を行います。入浴サービスの利用は任意です。
	送 迎	ご利用者様の希望により、ご自宅と事業者間の送迎サービスを行います。
訪問サービス	ご利用者様の自宅にお伺いし、食事や入浴、排泄等の日常生活に必要なサービスを提供します。訪問サービス実施のために必要な備品等（水道、ガス、電気を含む）につきましては、無償で使用させていただきます。訪問サービスの提供にあたって、次に該当する行為はいたしません。 ①医療行為 ②ご利用者様もしくはご家族様等からの金銭または高価な物品の授受。 ③飲酒及びご利用者様もしくはご家族様等の同意なしに行う喫煙。 ④ご利用者様もしくはご家族様等に対して行う宗教活動、政治活動、営利活動。 ⑤その他ご利用者様もしくはご家族様に行う迷惑行為。	
宿泊サービス	事業所に宿泊していただき、食事・入浴・排泄等の日常生活に必要なサービスを提供します。	

その他の実費負担

加算名	加算料金	加算名	加算料金
初期加算	1日 30円	看護職員配置加算（Ⅰ）	1ヶ月 900円
総合マネジメント体制強化加算	1ヶ月 1,000円	看護職員配置加算（Ⅱ）	1ヶ月 700円
若年性認知症利用者受入加算（要介護1～5）	1ヶ月 8,000円	看護職員配置加算（Ⅲ）	1ヶ月 480円
若年性認知症利用者受入加算（要支援1～2）	1ヶ月 4,500円	介護職員処遇改善加算（Ⅰ）	1ヶ月 10.2%
生活機能向上連携加算（Ⅱ）	1ヶ月 200円	介護職員等特定処遇改善加算（Ⅱ）	1ヶ月 1.2%
認知症加算（Ⅰ）	1ヶ月 800円	サービス提供体制強化加算（Ⅰ）	1ヶ月 750円
認知症加算（Ⅱ）	1ヶ月 500円	サービス提供体制強化加算（Ⅱ）	1ヶ月 640円
口腔・栄養スクリーニング加算	1回あたり200円	サービス提供体制強化加算（Ⅲ）	1ヶ月 350円
特別地域小規模多機能型住宅介護加算	1ヶ月 15%	科学的介護推進体制加算	1ヶ月 400円
介護職員等ベースアップ等支援加算	1ヶ月 1.7%		

※上記加算につきましては、状況に伴い変更する場合がございますので、都度ご説明させていただきます。
上記の金額は省令により変動する場合があります。ご不明点がございましたら、ご相談ください。