

安心できる生活、総合的に支援する「輪」。全道にひろがる、
株式会社ふれあいケアサービス HD




- ▶ 日総ふれあいケアサービス 株式会社
- ▶ S&N ふれあいサービス 株式会社
- ▶ 有限会社 篠路愛護苑
- ▶ TN ふれあいケアサービス 株式会社
- ▶ 特定非営利活動法人 めくもりの介護

<p>グループホーム</p> <p>札幌 9 施設</p> <p>岩見沢 1 施設</p> <p>江別 1 施設</p> <p>小樽 2 施設</p> <p>石狩 1 施設</p> <p>千歳 2 施設</p> <p>苫小牧 6 施設</p> <p>旭川 2 施設</p> <p>帯広 4 施設</p> <p>寿都 1 施設</p> <p>函館 2 施設</p> <p>稚内 1 施設</p> <p>合計 32 施設</p>	<p>サービス付き高齢者向け住宅</p> <p>北広島 1 施設</p> <p>苫小牧 1 施設</p> <p>旭川 1 施設</p> <p>稚内 1 施設</p> <p>合計 4 施設</p>	<p>小規模多機能ホーム</p> <p>寿都 1 施設</p>
	<p>介護付き有料老人ホーム</p> <p>札幌 1 施設</p> <p>岩見沢 1 施設</p> <p>江別 1 施設</p> <p>函館 1 施設</p> <p>合計 4 施設</p>	<p>障がい者グループホーム</p> <p>札幌 1 施設</p>
		<p>就労継続支援B型</p> <p>札幌 1 施設</p>

認知症高齢者グループホーム、サービス付き高齢者住宅、介護付有料老人ホームでの、自分らしい生き方を支援する各種介護施設を充実させています。経験豊富な専門スタッフが親切・丁寧、真心で対応し、今までと変わらぬ自分らしい生き方の実現をお手伝いしております。

ホームページ
<https://fcs-hd.jp/>



ふれあいの里 グループホーム おびひろ栄 さかえ

あんしんとこころ、人びとへ



ふれあいの里 さかえ
グループホーム おびひろ栄
TEL 0155-34-8350
〒080-0046 帯広市西16条北1丁目25番地9
FAX 0155-34-8360

[運営法人]
日総ふれあいケアサービス株式会社
〒003-0826 札幌市白石区菊水元町6条1丁目1番27号2F
TEL 011-598-7277 FAX 011-598-7278
Email info2@nisso-fcs.jp

人びとが安心できる日常生活を 総合的に支援いたします。



居室



トイレ



個別浴室

施設の理念

地域の方々に支えられながら、四季折々の行事などを楽しみ、笑顔が溢れる生活を提供しています。

一人一人のペースに合わせ、ゆったりと過ごす時間を大切にしています。これまで培ってこられたご経験等を活かし、お手伝いや趣味の活動が継続できるよう支援します。

ご利用になれる方

- 要介護者及び要支援2の方で医師より認知症と診断された方（医師の認知症診断書が必要です）
- 常時、医療機関で入院等の治療を受ける必要のない方
- おおむね自立ができており、共同生活を営むことに支障のない方

施設の特徴

ポイント①



楽しみがある暮らしの創造

交通の便が良く、気軽に来訪できる場所にあり、周辺には公園等も隣接しており、散策を楽しむこともできます。協力医療機関との連携も取れており、安心して暮らせる環境にあります。町内会活動にも積極的に参加し交流を深めています。

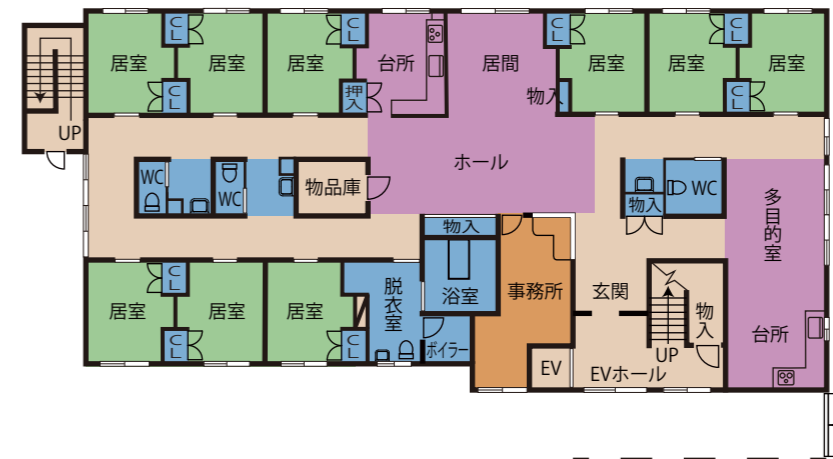
ポイント②



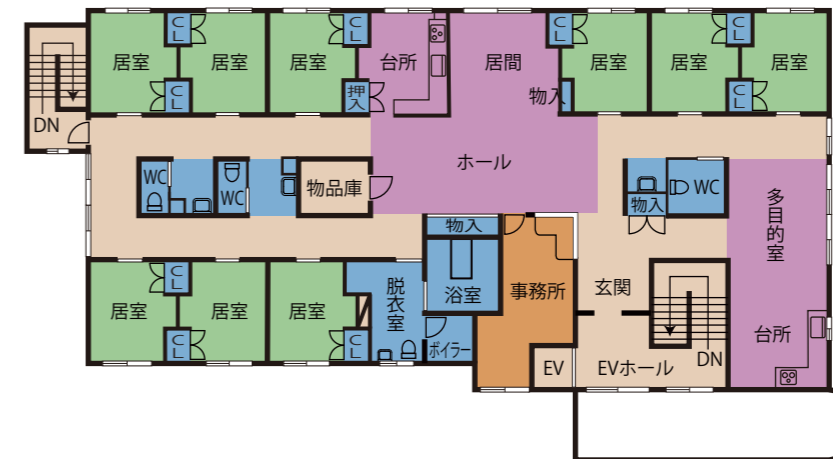
心身の機能の維持・向上への取り組み

入居者様、一人一人が役割を担い、お手伝い等の活動に参加できる支援を行います。いま出来ることを維持し、誰かのお役に立っていると実感しながら、継続的に活動ができるよう支援します。

1F



2F



住まい

鉄筋コンクリート造りで、回廊式の廊下があり歩行訓練等にも利用でき、冬期間の運動不足の解消も期待できます。今年度より、家庭菜園を始め野菜の収穫も入居者様と行っています。

屋内での歩行も安心してできます。

施設内の様子

人とのつながりが感じられる落ち着いた雰囲気の間で、思い思いの場所でストレスなく自由に過ごせる環境に気を配っています。



居室例

慣れ親しんだ物を
ご持参ください。

自宅で使用されていた家具等を持ち込んでいただき、自宅のような趣で過ごせます。



おびひろ栄



地域の方々に支えられながら、四季折々の行事など楽しみのある生活を提供しています。
毎月、様々な行事を企画し、楽しい、ひとときを過ごしていただけるよう取り組んでいます。日中は日当たりもよく、ひとりひとりのペースに合わせ、ゆったりと過ごしていただいています。
ひとり、ひとりの得意なこと、好きなことを活かし、お手伝いやレクリエーションなどを日々取り入れ、心身の機能の維持、向上に努めています。

施設の特徴

入居条件・特徴

- 要支援 2
- 要介護 1～5
- 口腔ケア
- 全室個室
- 毎日レク
- 入居金 0円
- 24H 介護士常駐
- 訪問診療可

医療対応

- ストーマ・人工肛門 Δ
- ペースメーカー \bigcirc
- 車椅子 \bigcirc
- 統合失調症 Δ
- 精神疾患・うつ病 Δ

※ \bigcirc 受入可 Δ 要相談

施設概要

- 入居定員 18名 2ユニット
- 建物概要 鉄筋コンクリート造 2階建 総延床面積：709.12㎡
- 居室概要 設備：照明器具・クローゼット・カーテン・床暖房
面積：10.72㎡（クローゼット部分除く）
- 共用部分概要 食堂・居間・台所・浴室・洗濯室・トイレ・洗面所

協力医療機関

- 医療法人社団 刀圭会 協立病院 帯広市西 16 条北 1 丁目 27 番地
- 医療法人社団 秀和会 つがやす歯科医院 帯広市西 10 条南 9 丁目 5 番地 5

利用料金表

月額ご利用料金

基本料金 (30日概算) ①	家賃	52,600円
	水光熱費	24,900円
	食費	37,500円
	合計	115,000円
	冬期暖房費	9,800円

※冬期暖房費は 10 月～ 4 月のみとなります。

基本料金合計①	介護保険負担金（1割負担）②		合計利用金額①+②
	要介護度	30日概算（1日）	30日概算
115,000円 (冬期期間は124,800円)	要支援 2	22,440円 (748円)	137,440円
	要介護 1	22,560円 (752円)	137,560円
	要介護 2	23,610円 (787円)	138,610円
	要介護 3	24,330円 (811円)	139,330円
	要介護 4	24,810円 (827円)	139,810円
	要介護 5	25,320円 (844円)	140,320円

※2割負担の方は表記の金額の2倍になります。
※3割負担の方は表記の金額の3倍になります。

その他の実費負担

加算名	加算料金	加算名	加算料金
初期加算	1日 30円	退居時相談援助加算	1日 400円
医療機関連携加算（Ⅰ）	1日 39円	介護職員処遇改善加算（Ⅰ）	1ヶ月 11.1%
サービス提供体制強化加算（Ⅰ）	1日 22円	介護職員等特定処遇改善加算（Ⅰ）	1ヶ月 3.1%
サービス提供体制強化加算（Ⅱ）	1日 18円	介護職員等特定処遇改善加算（Ⅱ）	1ヶ月 2.3%
サービス提供体制強化加算（Ⅲ）	1日 6円	科学的介護推進体制加算	1ヶ月 40円
若年性認知症利用者受入加算	1日 120円	栄養管理体制加算	1ヶ月 30円
認知症専門ケア加算（Ⅰ）	1日 3円	口腔・栄養スクリーニング加算	1回あたり20円
認知症専門ケア加算（Ⅱ）	1日 4円	生活機能向上連携加算（Ⅰ）	1ヶ月 100円
口腔衛生管理体制加算	1ヶ月 30円	生活機能向上連携加算（Ⅱ）	1ヶ月 200円
介護職員等ベースアップ等支援加算	1ヶ月 2.3%		

※上記加算につきましては、状況に伴い変更する場合がございますので、都度ご説明させていただきます。

- 敷金・保証金はかかりません。
- 生活保護の方の家賃は、住宅扶助基準額になります。
- その他日常生活費、オムツ代、医療費、理美容代、クリーニング代、個人嗜好品等は別途実費負担となります。上記の金額は省令により変動する場合があります。ご不明な点がございましたら、ご相談ください。

お問合せ・ご相談

TEL 0155-34-8350

FAX : 0155-34-8360

所在地
〒080-0046
帯広市西 16 条北 1 丁目
25 番地 9

ホームページ URL
https://fcs-hd.jp/

※QRコードはおびひろ栄の
ページに移動します。



ふれあいの里
グループホーム

おびひろ栄

TEL (0155) 34-8350
FAX (0155) 34-8360