

安心できる生活、総合的に支援する「輪」。全道にひろがる、  
株式会社ふれあいケアサービス HD




- ▶ 日総ふれあいケアサービス 株式会社
- ▶ S&N ふれあいサービス 株式会社
- ▶ 有限会社 篠路愛護苑
- ▶ TN ふれあいケアサービス 株式会社
- ▶ 特定非営利活動法人 ぬくもりの介護

グループホーム 札幌 9施設 岩見沢 1施設 江別 1施設 小樽 2施設 石狩 1施設 千歳 2施設 苫小牧 6施設 旭川 2施設 帯広 4施設 寿都 1施設 函館 2施設 稚内 1施設 合計 32施設	サービス付き高齢者向け住宅 北広島 1施設 苫小牧 1施設 旭川 1施設 稚内 1施設 合計 4施設	介護付き有料老人ホーム 札幌 1施設 岩見沢 1施設 江別 1施設 函館 1施設 合計 4施設
--	---	--

小規模多機能ホーム 寿都 1施設	障がい者グループホーム 札幌 1施設	就労継続支援B型 札幌 1施設
---------------------	-----------------------	--------------------

認知症高齢者グループホーム、サービス付き高齢者住宅、介護付有料老人ホームでの、自分らしい生き方を支援する各種介護施設を充実させています。経験豊富な専門スタッフが親切・丁寧、真心で対応し、今までと変わらぬ自分らしい生き方の実現をお手伝いしております。

ホームページ  
<https://fcs-hd.jp/>



# ふれあいの里 グループホーム 十勝の杜

とかちのもり

あんしんとこころ、人びとへ



## ふれあいの里 グループホーム 十勝の杜

とかちのもり

TEL 0155-56-8851

〒089-0532 中川郡幕別町札内豊町39番地の3  
FAX 0155-56-7561

[運営法人]  
日総ふれあいケアサービス株式会社  
〒003-0826 札幌市白石区菊水元町6条1丁目1番27号2F  
TEL 011-598-7277 FAX 011-598-7278  
Email info2@nisso-fcs.jp



# 人びとが安心できる日常生活を 総合的に支援いたします。



居間



食堂



個別浴室

## 施設の理念

よろこびの輪が私たちのしごとです。

- その人らしい生活を支援します。
- 明るく楽しい生活を提供します。
- 家庭と地域の連携を深めます。

## ご利用になれる方

- 要介護者及び要支援2の方で医師より認知症と診断された方（医師の認知症診断書が必要です）
- 常時、医療機関で入院等の治療を受ける必要のない方
- おおむね自立ができており、共同生活を営むことに支障のない方

## 施設の特徴

### ポイント①



自然の中でゆったりと  
過ごせます。

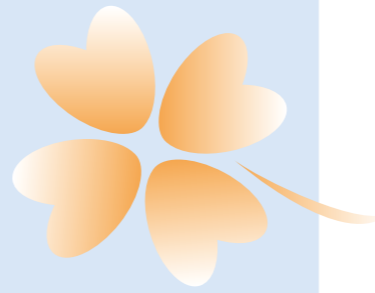
自然の多い閉静な住宅街の中に位置し小規模な生活の場として、個別の関わりを多く持てるようなケアに取り組んでいます。個々の居室の他に共有空間は広くゆったりと過ごすことができます。

### ポイント②

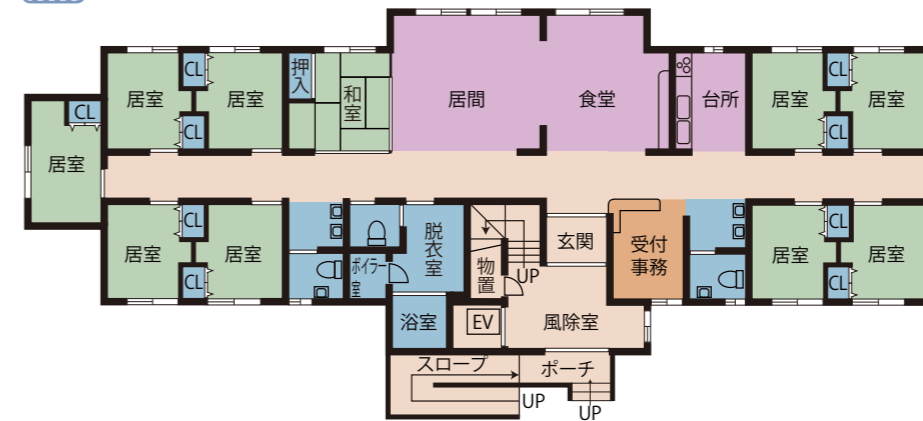


訪問診療・訪問看護を  
受けられます。

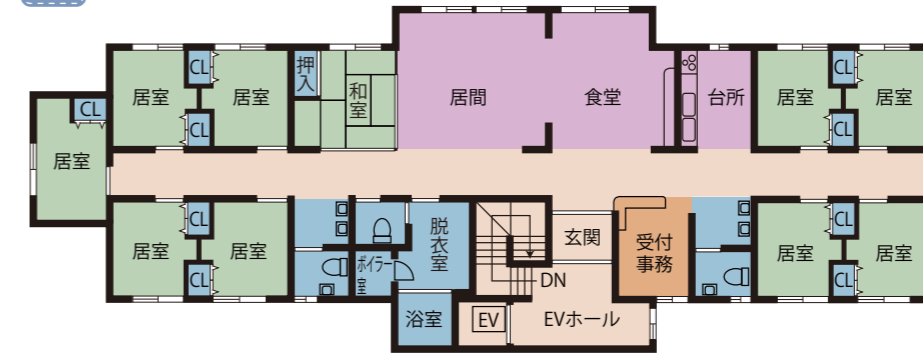
協力医療機関による定期的な訪問診療・訪問看護を受け、状態の変化にも適切な助言と診療で出来る限りホームでの暮らしを継続して頂けます。



1F



2F



## 住まい

ゆったりと生活して  
頂ける広々設計の施設

車いす同士がすれ違ふことが出来る広い廊下に、皆さんで囲んでレクリエーションが出来る広い居間。廊下や居室などは床暖房になっており、暖かい食卓を囲んで頂けます。

## 施設内の様子

皆さんと集まって過ごしたり、ご自身の時間を居室で過ごしたりと生活されています。時折、職員とふざけてみたりと楽しい笑い声も聞こえてきます。



## 居室例

慣れ親しんだ物をご持参頂いていきます。身体状況に合わせてながら過ごしやすいお部屋にしています。

慣れ親しんだ物をご持参頂いていきます。身体状況に合わせてながら過ごしやすいお部屋にしています。

慣れ親しんだ物をご持参頂いていきます。身体状況に合わせてながら過ごしやすいお部屋にしています。



## 十勝の杜

指定（介護予防）認知症対応型共同生活介護  
平成24年7月1日 指定 0194700365号

自然や商業施設が徒歩圏内にあり、広々とした空間でゆつくりと過ごせます。

閑静な住宅街の中に位置し小規模な生活の場として、集団ではなく個別の関わりを多く持てるようなケアに取り組んでいます。個々で自由に過ごせる居室の他に、共有空間は広くゆったりと過ごされ、行事や外食の際は、利用者様の心身状況に合わせて個別に外出を行ったり、希望を聞きながら計画しています。協力医療機関による定期的な訪問看護と往診を受け、状態の変化にも適切な助言と診療で出来る限りホームでの暮らしを継続して頂けます。

## 施設の特徴

## 入居条件・特徴

要支援  
2要介護  
1～5口腔  
ケア全室  
個室毎日  
レク入居金  
0円24H  
介護士  
常駐訪問  
診療可

## 医療対応

ストーマ・人工肛門 統合失調症 ペースメーカー 精神疾患・うつ病 車椅子 

※○受入可 △要相談

## 施設概要

- 入居定員 18名 2ユニット
- 建物概要 木造 2階建 総延床面積：621.08㎡
- 居室概要 設備：照明器具・クローゼット・カーテン・床暖房・パネルヒーター  
面積：11.59㎡（クローゼット部分を除く）
- 共用部分概要 食堂・居間・台所・浴室・洗濯室・トイレ・洗面所

## 協力医療機関

- 医療法人社団 翔嶺館 十勝の杜病院  
中川郡幕別町千住193番地の4
- 医療法人社団 秀和会 つがやす歯科医院  
帯広市西10条南9丁目5番地5
- 医療法人社団 翔嶺館 音更宏明館病院  
河東郡音更町木野大通東17丁目1番地6

お問合せ・ご相談

☎0155-56-8851

FAX：0155-56-7561

所在地  
〒089-0532  
中川郡幕別町札内豊町  
39番地の3ホームページ URL  
https://fcs-hd.jp/※QRコードは十勝の杜の  
ページに移動します。

## 利用料金表

## 月額ご利用料金

基本料金 (30日概算) ①	家賃	47,500円
	水光熱費	27,000円
	食費	40,500円
	合計	<b>115,000円</b>
	冬期暖房費	9,800円

※冬期暖房費は10月～4月のみとなります。

基本料金合計①	介護保険負担金（1割負担）②		合計利用金額①+②
	要介護度	30日概算（1日）	30日概算
115,000円 (冬期間中は124,800円)	要支援2	22,440円（748円）	<b>137,440円</b>
	要介護1	22,560円（752円）	<b>137,560円</b>
	要介護2	23,610円（787円）	<b>138,610円</b>
	要介護3	24,330円（811円）	<b>139,330円</b>
	要介護4	24,810円（827円）	<b>139,810円</b>
	要介護5	25,320円（844円）	<b>140,320円</b>

※2割負担の方は表記の金額の2倍になります。  
※3割負担の方は表記の金額の3倍になります。

## その他の実費負担

加算名	加算料金	加算名	加算料金
初期加算	1日 30円	退居時相談援助加算	1日 400円
医療機関連携加算（Ⅰ）	1日 39円	介護職員処遇改善加算（Ⅰ）	1ヶ月 11.1%
サービス提供体制強化加算（Ⅰ）	1日 22円	介護職員等特定処遇改善加算（Ⅰ）	1ヶ月 3.1%
サービス提供体制強化加算（Ⅱ）	1日 18円	介護職員等特定処遇改善加算（Ⅱ）	1ヶ月 2.3%
サービス提供体制強化加算（Ⅲ）	1日 6円	科学的介護推進体制加算	1ヶ月 40円
若年性認知症利用者受入加算	1日 120円	栄養管理体制加算	1ヶ月 30円
認知症専門ケア加算（Ⅰ）	1日 3円	口腔・栄養スクリーニング加算	1回あたり20円
認知症専門ケア加算（Ⅱ）	1日 4円	生活機能向上連携加算（Ⅰ）	1ヶ月 100円
口腔衛生管理体制加算	1ヶ月 30円	生活機能向上連携加算（Ⅱ）	1ヶ月 200円
介護職員等ベースアップ等支援加算	1ヶ月 2.3%		

※上記加算につきましては、状況に伴い変更する場合がございますので、都度ご説明させていただきます。

- 敷金・保証金はかかりません。
- 生活保護の方の家賃は、住宅扶助基準額になります。
- その他日常生活費、オムツ代、医療費、理美容代、クリーニング代、個人嗜好品等は別途実費負担となります。上記の金額は省令により変動する場合があります。ご不明な点がございましたら、ご相談ください。

ふれあいの里  
グループホームとかちのもり  
十勝の杜TEL (0155) 56-8851  
FAX (0155) 56-7561