

安心できる生活、総合的に支援する「輪」。全道にひろがる、  
株式会社ふれあいケアサービス HD



株式会社  
ふれあいケアサービスHD

日総ふれあいケアサービス 株式会社

S&N ふれあいサービス 株式会社

有限会社 篠路愛護苑


TN ふれあいケアサービス 株式会社

特定非営利活動法人 めくもりの介護

グループホーム	サービス付き高齢者向け住宅	小規模多機能ホーム
札幌 9施設	北広島 1施設	寿都 1施設
岩見沢 1施設	苫小牧 1施設	
江別 1施設	旭川 1施設	障がい者グループホーム
小樽 2施設	稚内 1施設	札幌 1施設
石狩 1施設	合計 4施設	
千歳 2施設		就労継続支援B型
苫小牧 6施設	介護付き有料老人ホーム	札幌 1施設
旭川 2施設	札幌 1施設	
帯広 4施設	岩見沢 1施設	
寿都 1施設	江別 1施設	
函館 2施設	函館 1施設	
稚内 1施設	合計 4施設	
合計 32施設		

認知症高齢者グループホーム、サービス付き高齢者住宅、介護付有料老人ホームでの、自分らしい生活を支援する各種介護施設を充実させています。経験豊富な専門スタッフが親切・丁寧、真心で対応し、今までと変わらぬ自分らしい生き方の実現をお手伝いしております。

ホームページ  
<https://fcs-hd.jp/>



# ふれあいの里 グループホーム すつつ

あんしんとこころ、人びとへ



交通アクセス ニセコバス  
雷電線新栄町バス停下車 徒歩1分

ふれあいの里  
グループホーム すつつ  
TEL 0136-62-3336  
〒089-0532 寿都郡寿都町新栄町166番地8  
ふれあ～寿1階  
FAX 0136-62-3340

[運営法人]  
日総ふれあいケアサービス株式会社  
〒003-0826 札幌市白石区菊水元町6条1丁目1番27号2F  
TEL 011-598-7277 FAX 011-598-7278  
Email info2@nisso-fcs.jp

# 人びとが安心できる日常生活を 総合的に支援いたします。



食堂



リビング



トイレ

## 施設の理念

住み慣れた地域の中で、家庭的な雰囲気のもと生活することで、認知症の症状を緩和し「その人らしい生活」が送れるよう支援します。利用者様の尊厳を保ち、個々の持っている力が発揮できるよう一つひとつ、ゆっくり、楽しく、一緒に生活の継続を支援します。

## ご利用になれる方

- 寿都町民の方
- 要支援2から要介護5までの方で医師より認知症と診断された方（医師の認知症診断書が必要です）
- 常時、医療機関で入院等の治療を受ける必要のない方
- おおむね自立が出来ており、共同生活を営むことに支障のない方

## 施設の特徴

### ポイント①



地域の子供や保育園園児との交流が盛んです。

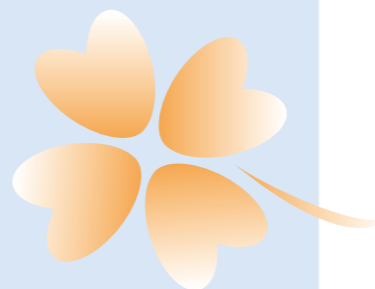
定期的に、保育園園児が来訪し遊戯を披露してくださったり、地域の子供たちがハロウィンの仮装で訪れるなど、利用者様も喜んでくれ楽しみの一つになっています。

### ポイント②



利用者様の持っている力を発揮できる生活の継続

毎日の余暇活動の中で、出来ることを継続し、自分らしさが発揮できるよう職員と一緒に毎日の時間を共有していきます。



## 住まい

施設内の共用空間が  
広々とした作りが自慢です。  
リビング、食堂に面した大きな窓から四季の移り変わりを身近に感じることが出来ます。歩行運動等できる広い共有スペースが自慢の施設です。

## 施設内の様子

レクリエーション、手作りおやつ等利用者様全員参加し、できることを手伝ってもらい職員と一緒に楽しんでいます。



## 居室例

慣れ親しんだ物を  
ご持参ください。

明るく清潔な個室で、馴染みの小物を飾り快適に休める環境を提供しています。





# グループホーム すつつ

管理者

**三好 愛**

寿都湾が眼下に見える自然豊かな環境のもとのんびりと生活しています。

住み慣れた地域で楽しみを持ち生活が送れるよう、馴染みの方、保育園園児とのふれ合いや地域行事への参加等交流が図れるよう支援しています。協力医療機関により訪問看護で相談、助言を頂き、緊急時、24時間対応可能な態勢を整えています。

## 施設の特徴

入居条件・特徴

- 要支援 2
- 要介護 1～5
- 口腔ケア
- 全室個室
- 毎日レク
- ナースコール
- 入居金 0円
- 24H 介護士常駐
- 訪問診療可

医療対応

- ペースメーカー ○
- 車椅子 ○
- カテーテル・バルーン ○
- 精神疾患・うつ病 △

※○受入可 △要相談

## 施設概要

- 入居定員 9名 1ユニット
- 建物概要 鉄筋コンクリート造 2階建のうち1階 総延床面積：366.16㎡  
設備：照明器具・クローゼット・カーテン  
面積：7.47㎡～11.13㎡（クローゼット部分を除く）
- 共用部分概要 食堂（兼）居間・台所・浴室・洗濯室・トイレ・洗面所

## 協力医療機関

- 寿都町立寿都診療所 寿都郡寿都町字渡島町 72 番地 2
- 星歯科医院 寿都郡寿都町字新栄町 175 番地 1

# 利用料金表

## 月額ご利用料金

基本料金 (30日概算) ①	家賃	24,000円
	水光熱費	21,000円
	食費	31,500円
	合計	<b>76,500円</b>
	冬期暖房費	10,300円

※冬期暖房費は10月～4月のみとなります。

基本料金合計①	介護保険負担金（1割負担）②		合計利用金額①+②
	要介護度	30日概算（1日）	30日概算
76,500円 (冬期間中は86,800円)	要支援 2	22,800円 (760円)	<b>99,300円</b>
	要介護 1	22,920円 (764円)	<b>99,420円</b>
	要介護 2	24,000円 (800円)	<b>100,500円</b>
	要介護 3	24,690円 (823円)	<b>101,190円</b>
	要介護 4	25,200円 (840円)	<b>101,700円</b>
	要介護 5	25,740円 (858円)	<b>102,240円</b>

※2割負担の方は表記の金額の2倍になります。  
※3割負担の方は表記の金額の3倍になります。

## その他の実費負担

加算名	加算料金	加算名	加算料金
初期加算	1日 30円	退居時相談援助加算	1日 400円
医療機関連携加算（Ⅰ）	1日 39円	介護職員処遇改善加算（Ⅰ）	1ヶ月 11.1%
サービス提供体制強化加算（Ⅰ）	1日 22円	介護職員等特定処遇改善加算（Ⅰ）	1ヶ月 3.1%
サービス提供体制強化加算（Ⅱ）	1日 18円	介護職員等特定処遇改善加算（Ⅱ）	1ヶ月 2.3%
サービス提供体制強化加算（Ⅲ）	1日 6円	科学的介護推進体制加算	1ヶ月 40円
若年性認知症利用者受入加算	1日 120円	栄養管理体制加算	1ヶ月 30円
認知症専門ケア加算（Ⅰ）	1日 3円	口腔・栄養スクリーニング加算	1回あたり20円
認知症専門ケア加算（Ⅱ）	1日 4円	生活機能向上連携加算（Ⅰ）	1ヶ月 100円
口腔衛生管理体制加算	1ヶ月 30円	生活機能向上連携加算（Ⅱ）	1ヶ月 200円
介護職員等ベースアップ等支援加算	1ヶ月 2.3%		

※上記加算につきましては、状況に伴い変更する場合がございますので、都度ご説明させていただきます。

- 敷金・保証金はかかりません。
- 生活保護の方の家賃は、住宅扶助基準額になります。
- その他日常生活費、オムツ代、医療費、理美容代、クリーニング代、個人嗜好品等は別途実費負担となります。上記の金額は省令により変動する場合があります。ご不明な点がございましたら、ご相談ください。

お問合せ・ご相談

**0136-62-3336**

FAX：0136-62-3340

所在地  
〒048-0401  
寿都郡寿都町新栄町 166 番地 8  
ふれあ～寿 1 階

ホームページ URL  
<https://fcs-hd.jp/>  
※QRコードはすつつの  
ページに移動します。



ふれあいの里

グループホーム

すつつ

TEL (0136) 62-3336  
FAX (0136) 62-3340