

安心できる生活、総合的に支援する「輪」。全道にひろがる、  
株式会社ふれあいケアサービス HD




- ▶ 日総ふれあいケアサービス 株式会社
- ▶ S&N ふれあいサービス 株式会社
- ▶ 有限会社 篠路愛護苑
- ▶ TN ふれあいケアサービス 株式会社
- ▶ 特定非営利活動法人 めくもりの介護

グループホーム	サービス付き高齢者向け住宅	小規模多機能ホーム
札幌 9施設	北広島 1施設	寿都 1施設
岩見沢 1施設	苫小牧 1施設	
江別 1施設	旭川 1施設	障がい者グループホーム
小樽 2施設	稚内 1施設	札幌 1施設
石狩 1施設	合計 4施設	
千歳 2施設		就労継続支援B型
苫小牧 6施設	介護付き有料老人ホーム	札幌 1施設
旭川 2施設	札幌 1施設	
帯広 4施設	岩見沢 1施設	
寿都 1施設	江別 1施設	
函館 2施設	函館 1施設	
稚内 1施設	合計 4施設	
合計 32施設		

認知症高齢者グループホーム、サービス付き高齢者住宅、介護付有料老人ホームでの、自分らしい生き方を支援する各種介護施設を充実させています。経験豊富な専門スタッフが親切・丁寧、真心で対応し、今までと変わらぬ自分らしい生き方の実現をお手伝いしております。

ホームページ  
<https://fcs-hd.jp/>



# ふれあいの里 グループホーム はこだて乃木 のぎ

あんしんとこころ、人びとへ



## ふれあいの里 グループホーム はこだて乃木 のぎ

### TEL 0138-33-4480

〒042-0943 函館市乃木町4番32号  
FAX 0138-53-8300

[運営法人]  
日総ふれあいケアサービス株式会社  
〒003-0826 札幌市白石区菊水元町6条1丁目1番27号2F  
TEL 011-598-7277 FAX 011-598-7278  
Email info2@nisso-fcs.jp



# 人びとが安心できる日常生活を 総合的に支援いたします。



食堂



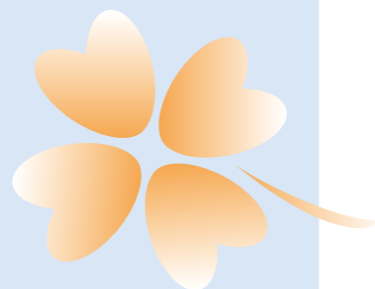
居間



和室

## 施設の理念

はこだて乃木では「共に学び、共に歩み、日々寄り添う」を理念とし、職員全員が共に学びながら歩み、入居者様と日々寄り添う支援を行っています。また、地域交流を深め、安心した暮らしを提供するよう努めています。



## ご利用になれる方

- 要介護者及び要支援2の方で医師より認知症と診断された方（医師の認知症診断書が必要です）
- 常時、医療機関で入院等の治療を受ける必要のない方
- おおむね自立が出来ており、共同生活を営むことに支障のない方

## 施設の特徴

### ポイント①



心身共に生き生きとした生活が出来るように

毎日、嚙下・ラジオ体操、レクリエーションを行い、身体の機能の維持・向上を図っております。また、ホーム内での家事等、様々な役割を担って頂く事で、生き生きとした生活が出来るように支援させて頂いております。

### ポイント②



安心した暮らしが出来るように

協力医療機関との連携で、往診対応や緊急時の迅速な対応で、安心して暮らして頂けます。また、町会の行事に参加したり、近隣の方々と交流を深め、社会とのつながりを持つ事で安心・安全な暮らしを目指しています。

## 施設内の様子

居室で過ごされたり、共有スペースで談話されたり、皆様それぞれのペースで過ごされています。普段はのんびりとした雰囲気ですが、行事の時は生き生きとした笑顔が見られます。

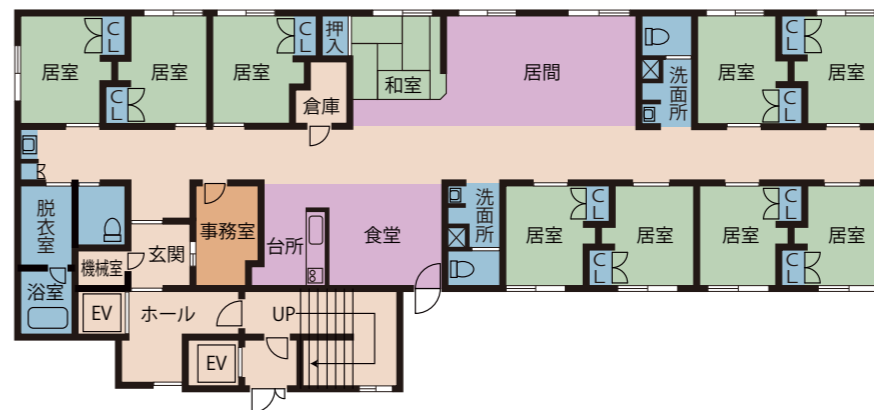


## 住まい

メリハリのある生活・  
安心して生活が出来る施設です。

居室は全個室、食堂やリビングは共有スペースとなっております。ご自分のペースでプライベート時間を分けられるようになっています。居室を含め、施設全体にスプリングクラーも設置している為、安心した造りとなっております。

### 1F



### 2F



## 居室例

慣れ親しんだ物を  
ご持参ください。

明るく清潔な個室となっております。なじみの家具や小物をご本人様の身体状況にあわせて配置し、ゆっくり快適に過ごせる環境を提供します。





# はこだて乃木



管理者  
川村 亜矢

毎日、嚙下・ラジオ体操、レクリエーションを行い、生き生きとした生活が出来るよう務めています。  
ご家族様、地域住民とのコミュニケーションを大切に、いつでも気軽に立ち寄り頂ける雰囲気作りを目指しています。退去された後も、ご家族様が遊びに来て下さる明るいお家です。協力医療機関との連携で、往診対応や週 1 回の健康相談、また、緊急時の迅速な対応で、安心して暮らして頂けます。

## 施設の特徴

入居条件・特徴

要支援  
2

要介護  
1～5

口腔  
ケア

全室  
個室

24H  
介護士  
常駐

訪問  
診療可

医療対応

ペースメーカー ○

統合失調症 ○

車椅子 ○

精神疾患・うつ病 △

※○受入可 △要相談

## 施設概要

- 入居定員 18名 2ユニット
- 建物概要 鉄骨造 地上3階建 施設は1階、2階となります。 総延床面積：553.28㎡
- 居室概要 設備：照明器具・クローゼット・カーテン・床暖房  
面積：10.12㎡（クローゼット部分を除く）
- 共用部分概要 食堂・居間・台所・トイレ・洗面所・浴室・洗濯室・畳コーナー

## 協力医療機関

- アイビー函館クリニック 函館市上湯川町10番8号
- 社会福祉法人 北海道社会事業協会 函館病院 函館市駒場町4番6号

# 利用料金表

## 月額ご利用料金

基本料金 (30日概算) ①	家賃	52,000円
	水光熱費	27,000円
	食費	40,500円
	<b>合計</b>	<b>119,500円</b>
	冬期暖房費	9,000円

※冬期暖房費は10月～4月のみとなります。

基本料金合計①	介護保険負担金（1割負担）②		合計利用金額①+②
	要介護度	30日概算（1日）	30日概算
119,500円 (冬期期間は128,500円)	要支援2	22,440円 (748円)	<b>141,940円</b>
	要介護1	22,560円 (752円)	<b>142,060円</b>
	要介護2	23,610円 (787円)	<b>143,110円</b>
	要介護3	24,330円 (811円)	<b>143,830円</b>
	要介護4	24,810円 (827円)	<b>144,310円</b>
	要介護5	25,320円 (844円)	<b>144,820円</b>

※2割負担の方は表記の金額の2倍になります。  
※3割負担の方は表記の金額の3倍になります。

## その他の実費負担

加算名	加算料金	加算名	加算料金
初期加算	1日 30円	退居時相談援助加算	1日 400円
医療機関連携加算（Ⅰ）	1日 39円	介護職員処遇改善加算（Ⅰ）	1ヶ月 11.1%
サービス提供体制強化加算（Ⅰ）	1日 22円	介護職員等特定処遇改善加算（Ⅰ）	1ヶ月 3.1%
サービス提供体制強化加算（Ⅱ）	1日 18円	介護職員等特定処遇改善加算（Ⅱ）	1ヶ月 2.3%
サービス提供体制強化加算（Ⅲ）	1日 6円	科学的介護推進体制加算	1ヶ月 40円
若年性認知症利用者受入加算	1日 120円	栄養管理体制加算	1ヶ月 30円
認知症専門ケア加算（Ⅰ）	1日 3円	口腔・栄養スクリーニング加算	1回あたり20円
認知症専門ケア加算（Ⅱ）	1日 4円	生活機能向上連携加算（Ⅰ）	1ヶ月 100円
口腔衛生管理体制加算	1ヶ月 30円	生活機能向上連携加算（Ⅱ）	1ヶ月 200円
介護職員等ベースアップ等支援加算	1ヶ月 2.3%		

※上記加算につきましては、状況に伴い変更する場合がございますので、都度ご説明させていただきます。

- 敷金・保証金はかかりません。
- 生活保護の方の家賃は、住宅扶助基準額になります。
- その他日常生活費、オムツ代、医療費、理美容代、クリーニング代、個人嗜好品等は別途実費負担となります。上記の金額は省令により変動する場合があります。ご不明な点がございましたら、ご相談ください。

お問合せ・ご相談

☎0138-33-4480

FAX：0138-53-8300

所在地  
〒042-0943  
函館市乃木町4番32号

ホームページ URL  
https://fcs-hd.jp/

※QRコードははこだて乃木のページに移動します。



ふれあいの里  
グループホーム

はこだて乃木

TEL (0138) 33-4480  
FAX (0138) 53-8300