

安心できる生活、総合的に支援する「輪」。全道にひろがる、  
株式会社ふれあいケアサービス HD




- ▶ 日総ふれあいケアサービス 株式会社
- ▶ S&N ふれあいケアサービス 株式会社
- ▶ 有限会社 篠路愛護苑
- ▶ TN ふれあいケアサービス 株式会社
- ▶ 特定非営利活動法人 めくもりの介護

<b>グループホーム</b> 札幌 9 施設 岩見沢 1 施設 江別 1 施設 小樽 2 施設 石狩 1 施設 千歳 3 施設 苫小牧 6 施設 旭川 2 施設 帯広 4 施設 寿都 1 施設 函館 2 施設 稚内 1 施設 合計 33 施設	<b>サービス付き高齢者向け住宅</b> 北広島 1 施設 苫小牧 1 施設 旭川 1 施設 稚内 1 施設 合計 4 施設	<b>小規模多機能ホーム</b> 寿都 1 施設
<b>介護付き有料老人ホーム</b> 札幌 1 施設 岩見沢 1 施設 江別 1 施設 函館 1 施設 合計 4 施設	<b>障がい者グループホーム</b> 札幌 1 施設	<b>就労継続支援B型</b> 札幌 1 施設

認知症高齢者グループホーム、サービス付き高齢者住宅、介護付有料老人ホームでの、自分らしい生き方を支援する各種介護施設を充実させています。経験豊富な専門スタッフが親切・丁寧、真心で対応し、今までと変わらぬ自分らしい生き方の実現をお手伝いしております。

ホームページ  
<https://fcs-hd.jp/>



# ふれあいの里 グループホーム からまつ

あ ん し ん と こ こ ろ 、 人 び と へ



## グループホーム からまつ

TEL 011-772-2260

〒002-8064 札幌市北区拓北4条3丁目10番17号  
 FAX 011-772-2234

[運営法人]  
 有限会社篠路愛護苑  
 〒002-0861 札幌市北区屯田11条1丁目2番5号  
 TEL 011-598-1602 FAX 011-598-7278  
 Email info2@nisso-fcs.jp



# 人びとが安心できる日常生活を 総合的に支援いたします。



居間



トイレ



個別浴室

## 施設の理念

年を重ね、病気があっても、障害があっても仲間やスタッフと一緒に支えあい助け合いながら地域や自然と触れ合い、関りをもってゆっくりのんびり自分らしく毎日を過ごしていただいています。

## ご利用になれる方

- 要介護者及び要支援2の方で医師より認知症と診断された方（医師の認知症診断書が必要です）
- 常時、医療機関で入院等の治療を受ける必要のない方
- おおむね自立が出来ており、共同生活を営むことに支障のない方

## 施設の特徴

### ポイント①



静かな住宅街で  
緑も多く四季を感じられる

近隣には公園が多く、のんびりと散歩することができ、緑が多く鳥のさえずりも聴くことができます。閑静な住宅街の中広々とした空間で、穏やかな日常を過ごす事ができます。

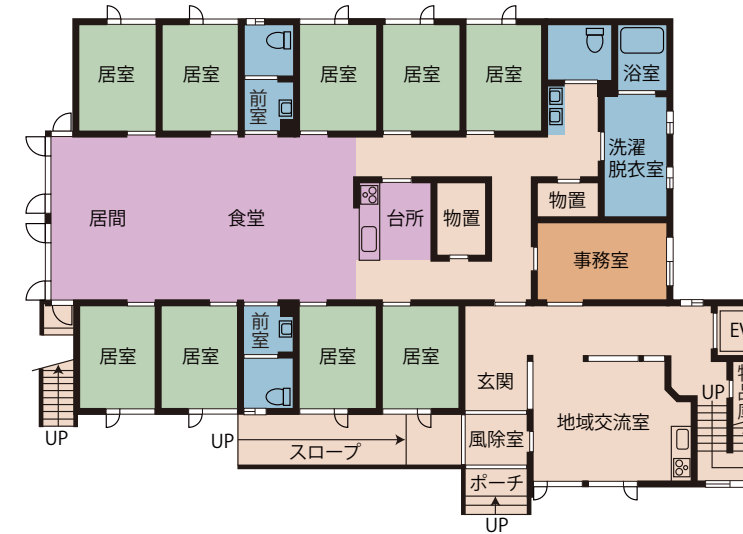
### ポイント②



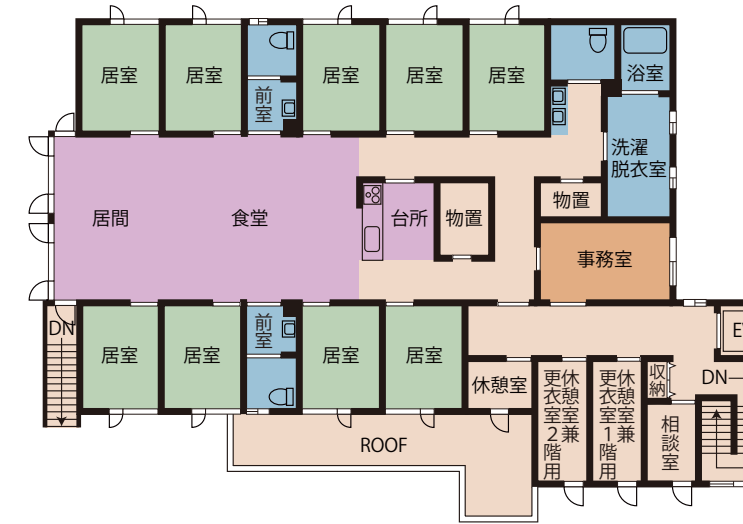
地域交流室

1階玄関横に地域交流室を設け地域の方に、少人数の茶話会やサークルなどに使用していただいています。入居者様も参加することができ、交流の場として関わりを持っていただき、楽しい場にしていきたいと思ひます。

1F



2F



## 住まい

フロアや廊下、トイレ内、浴室など広い作りになっており、車椅子でも楽に移動することができます。

広々な生活空間で、  
安心して生活ができる

## 施設内の様子

からまつでは、毎日笑って過ごせるようスタッフをはじめ笑いが絶えずあります。いいことも悪いことも笑ってしまえば楽しい時間になります。からまつのもっとです。



慣れ親しんだ物を  
ご持参ください。

## 居室例

明るく清潔なお部屋です。馴染みのある小物など持ち込んでいただけましたら、早く慣れていただけます。電動介護ベッドが備え付けてありますので身体状況に応じて調整いたします。

# からまつ

管理者

**品木 広美 赤山 光**

令和元年10月1日 1ユニット増床して拓北地区に新築移転します！！  
近隣には大小5つの公園がある自然に囲まれた環境の中にあります。  
ユニットが2つに増えたことにより、今まで以上に食事やおやつ、  
レクリエーションの際には、馴染みのある顔が集まり、入居者のみ  
なさんも心穏やかに過ごしていただけます。また、新たに地域交流  
室を設置しましたので、近隣住民のみなさんと一緒に楽しむことが  
できるようになりました。協力病院の往診や訪問看護の医療体制も  
今まで通り緊急時には対応していただけるので、安心して生活して  
いただけます。

## 施設の特徴

入居条件・特徴	要支援 2	要介護 1～5	全室 個室	毎日 レク
	入居金 0円	24H 介護士 常駐	訪問 診療可	
医療対応	糖尿病・インシュリン	△	統合失調症	△
	ペースメーカー	○	精神疾患・うつ病	△
	車椅子	○		

※○受入可 △要相談

## 施設概要

- 入居定員 18名 2ユニット
- 建物概要 木造地上 2F 総延床面積：571.0㎡
- 居室概要 設備：照明器具・クローゼット・カーテン・個別暖房・介護ベット  
面積：9.94㎡（18室）
- 共用部分概要 食堂・台所・浴室・トイレ・洗面所・居間・地域交流室・エレベーター

## 協力医療機関

- 医療法人社団 翔嶺館 札幌優翔館病院  
札幌市北区東茨戸 50 番 9
- 医療法人社団 箱木歯科  
札幌市北区篠路 3 条 5 丁目 1 番 20 号
- 荒木病院  
札幌市北区篠路 3 条 2 丁目 1 番 92 号

お問合せ・ご相談

☎011-772-2260

FAX：011-772-2234

所在地  
〒002-8064  
札幌市北区拓北 4 条 3 丁目  
10 番 17 号

ホームページ URL  
https://fcs-hd.jp/

※QRコードはからまつの  
ページに移動します。



# 利用料金表

## 月額ご利用料金

基本料金 (30日概算) ①	家賃	50,000円
	水光熱費	23,500円
	食費	41,500円
	合計	<b>115,000円</b>
	冬期暖房費	10,800円

※冬期暖房費は10月～4月のみとなります。

基本料金合計①	介護保険負担金（1割負担）②		合計利用金額①+②
	要介護度	30日概算（1日）	30日概算
115,000円 (冬期期間は125,800円)	要支援2	22,770円（759円）	<b>137,770円</b>
	要介護1	22,890円（763円）	<b>137,890円</b>
	要介護2	23,940円（798円）	<b>138,940円</b>
	要介護3	24,690円（823円）	<b>139,690円</b>
	要介護4	25,170円（839円）	<b>140,170円</b>
	要介護5	25,680円（856円）	<b>140,680円</b>

※2割負担の方は表記の金額の2倍になります。  
※3割負担の方は表記の金額の3倍になります。

## その他の実費負担

加算名	加算料金	加算名	加算料金
初期加算	1日 31円	退居時相談援助加算	1日 406円
医療機関連携加算（Ⅰ）	1日 40円	介護職員処遇改善加算（Ⅰ）	1ヶ月 11.1%
サービス提供体制強化加算（Ⅰ）	1日 23円	介護職員等特定処遇改善加算（Ⅰ）	1ヶ月 3.1%
サービス提供体制強化加算（Ⅱ）	1日 19円	介護職員等特定処遇改善加算（Ⅱ）	1ヶ月 2.3%
サービス提供体制強化加算（Ⅲ）	1日 6円	科学的介護推進体制加算	1ヶ月 41円
若年性認知症利用者受入加算	1日 122円	栄養管理体制加算	1ヶ月 31円
認知症専門ケア加算（Ⅰ）	1日 3円	口腔・栄養スクリーニング加算	1回あたり21円
認知症専門ケア加算（Ⅱ）	1日 4円	生活機能向上連携加算（Ⅰ）	1ヶ月 102円
口腔衛生管理体制加算	1ヶ月 31円	生活機能向上連携加算（Ⅱ）	1ヶ月 203円
介護職員等ベースアップ等支援加算	1ヶ月 2.3%		

※上記加算につきましては、状況に伴い変更する場合がございますので、都度ご説明させていただきます。

- 敷金・保証金はかかりません。
- 生活保護の方の家賃は、住宅扶助基準額になります。
- その他日常生活費、オムツ代、医療費、理美容代、クリーニング代、個人嗜好品等は別途実費負担となります。上記の金額は省令により変動する場合があります。ご不明な点がございましたら、ご相談ください。