

安心できる生活、総合的に支援する「輪」。全道にひろがる、
株式会社ふれあいケアサービス HD




株式会社
ふれあいケアサービスHD

- ▶ 日総ふれあいケアサービス 株式会社
- ▶ S&N ふれあいケアサービス 株式会社
- ▶ 有限会社 篠路愛護苑
- ▶ TN ふれあいケアサービス 株式会社
- ▶ 特定非営利活動法人 めくもりの介護

グループホーム	サービス付き高齢者向け住宅	小規模多機能ホーム
札幌 9施設	北広島 1施設	寿都 1施設
岩見沢 1施設	苫小牧 1施設	
江別 1施設	旭川 1施設	障がい者グループホーム
小樽 2施設	稚内 1施設	札幌 1施設
石狩 1施設	合計 4施設	
千歳 3施設		就労継続支援B型
苫小牧 6施設	介護付き有料老人ホーム	札幌 1施設
旭川 2施設	札幌 1施設	
帯広 4施設	岩見沢 1施設	
寿都 1施設	江別 1施設	
函館 2施設	函館 1施設	
稚内 1施設	合計 4施設	
合計 33施設		

認知症高齢者グループホーム、サービス付き高齢者住宅、介護付有料老人ホームでの、自分らしい生き方を支援する各種介護施設を充実させています。経験豊富な専門スタッフが親切・丁寧、真心で対応し、今までと変わらぬ自分らしい生き方の実現をお手伝いしております。

ホームページ
<https://fcs-hd.jp/>



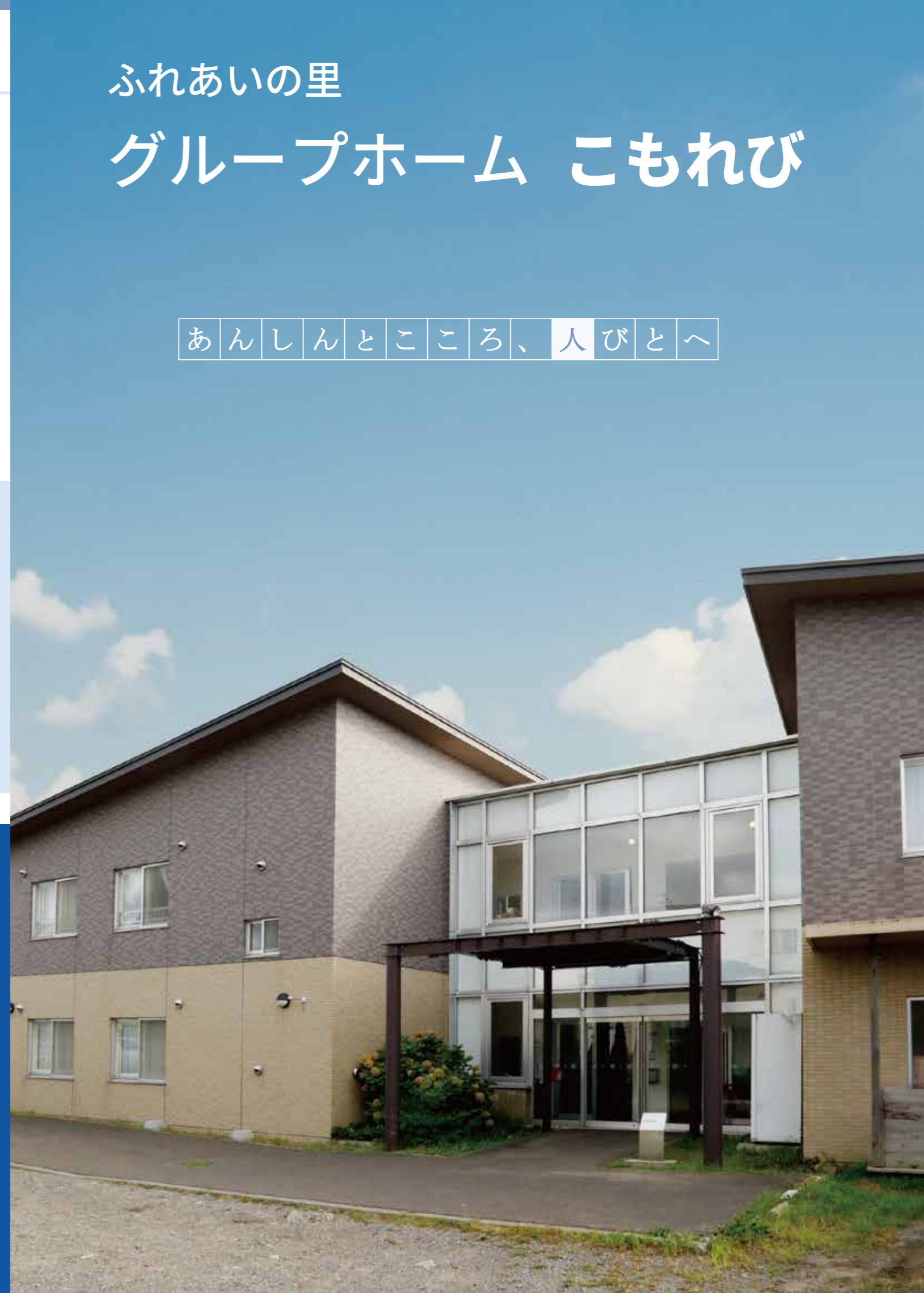
ふれあいの里 グループホーム こもれび

あ ん し ん と こ こ ろ 、 人 び と へ



ふれあいの里
グループホーム こもれび
TEL 011-863-8812
〒003-0029 札幌市白石区平和通15丁目北2番30号
FAX 011-598-0710

[運営法人]
S&Nふれあいケアサービス株式会社
〒003-0029 札幌市白石区平和通15丁目北2番12号
TEL 011-598-1603 FAX 011-598-7278
Email info2@nisso-fcs.jp



人びとが安心できる日常生活を 総合的に支援いたします。



居間



食堂



個別浴室

施設の理念

住み慣れた地域の中で家庭的な雰囲気の下、ユニットケアによる入居者様へのきめ細かいサービスの提供を心掛け「その人らしい生活」ができるように支援致します。入居者様の尊厳を保ち「その人のもっている力」を最大限に引き出し、四季を感じながら過ごせるような時間作り、皆様の安全で健康な暮らしをサポートしながら協力医療機関と連携して参ります。

ご利用になれる方

- 要介護者及び要支援2の方で医師より認知症と診断された方（医師の認知症診断書が必要です）
- 常時、医療機関で入院等の治療を受ける必要のない方
- おおむね自立が出来ており、共同生活を営むことに支障のない方

施設の特徴

ポイント①



笑顔あふれ、
誇りある生活を送るために

穏やかな気持ちでお過ごしいただけるよう、入居者様一人ひとりに入浴の機会を個別に提供致します。また入居者様の楽しみに焦点を当て、個々が楽しみを持ちながら、日々過ごせるように取り組んでいます。

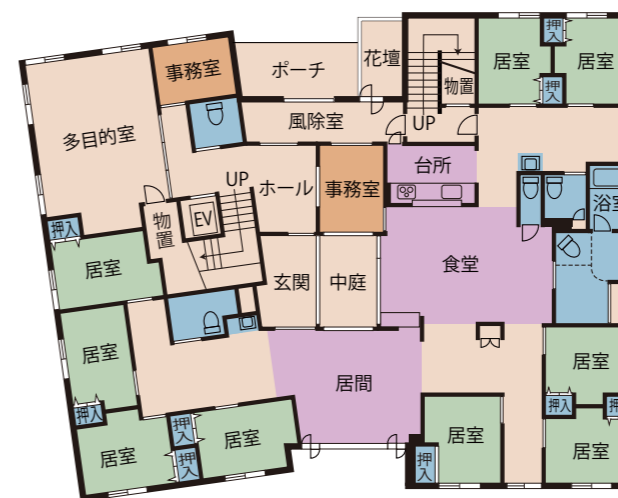
ポイント②



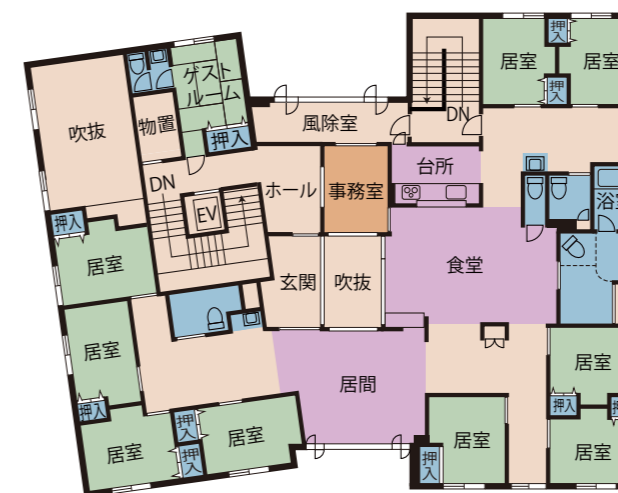
私たちが皆様を支援致します。

馴染みのある地域や人とのつながりを感じる事ができる家庭的な雰囲気の中で、安心して生活を送っていただくことができます。いつでもなじみの職員が関わり、日常生活に於いて楽しみや満足感を感じていただけるように日々の生活を支援致します。

1F



2F



住まい

全室個室で明るい採光、
暖かい床暖房が充実した施設。
窓が多く、明るく広々とした空間の中でゆつくりと食事を囲む時間を過ごしていただけます。おひとりごきまりのスペースもご用意しておりますので、お気に入りの場所でおくつろぎ下さい。

施設内の様子

定員9名様ユニットが1階・2階と2つあります。リビングは明るく、入居者様が集い、毎日様々な活動やレクリエーション、団らんを楽しまれております。



居室例

慣れ親しんだ物を
ご持参ください。

自然の光が燦々と差し込む明るい個室で馴染みの家具小物を配置し、ゆつくり快適に休める空間を提供致します。



こもれび



今までの暮らしを大切にしながら・・・
毎日の暮らしの中で、出来る事はご自分で行っていただき、今までの暮らしの延長上の生活が出来るようお手伝いをさせていただきます。季節ごとの行事で四季を肌で感じていただけます。

施設の特徴

入居条件・特徴

要支援
2

要介護
1～5

口腔
ケア

全室
個室

医療対応

糖尿病・インシュリン △

車椅子 ○

ペースメーカー ○

統合失調症 ○

カテーテル・バルーン △

精神疾患・うつ病 ○

※○受入可 △要相談

施設概要

- 入居定員 18名 2ユニット
- 建物概要 鉄筋コンクリート造 2階建 総延床面積：753.18㎡
- 居室概要 設備：クローゼット・床暖房
面積：10.36㎡（クローゼット部分を除く）
- 共用部分概要 食堂（兼）居間・台所・浴室・洗濯室・トイレ・洗面所

協力医療機関

- 医療法人社団 拓心会 紺野整形外科クリニック
札幌市豊平区豊平4条12丁目1番7号
- にひら歯科
札幌市白石区本通11丁目南7番5号セルシオ111F

利用料金表

月額ご利用料金

基本料金 (30日概算) ①	家賃	65,000円
	水光熱費	21,000円
	食費	43,500円
	合計	129,500円
	冬期暖房費	6,800円

※冬期暖房費は10月～4月のみとなります。

基本料金合計①	介護保険負担金（1割負担）②		合計利用金額①+②
	要介護度	30日概算（1日）	30日概算
129,500円 (冬期期間は136,300円)	要支援2	22,770円 (759円)	152,270円
	要介護1	22,890円 (763円)	152,390円
	要介護2	23,940円 (798円)	153,440円
	要介護3	24,690円 (823円)	154,190円
	要介護4	25,170円 (839円)	154,670円
	要介護5	25,680円 (856円)	155,180円

※2割負担の方は表記の金額の2倍になります。
※3割負担の方は表記の金額の3倍になります。

その他の実費負担

加算名	加算料金	加算名	加算料金
初期加算	1日 31円	退居時相談援助加算	1日 406円
医療機関連携加算（Ⅰ）	1日 40円	介護職員処遇改善加算（Ⅰ）	1ヶ月 11.1%
サービス提供体制強化加算（Ⅰ）	1日 23円	介護職員等特定処遇改善加算（Ⅰ）	1ヶ月 3.1%
サービス提供体制強化加算（Ⅱ）	1日 19円	介護職員等特定処遇改善加算（Ⅱ）	1ヶ月 2.3%
サービス提供体制強化加算（Ⅲ）	1日 6円	科学的介護推進体制加算	1ヶ月 41円
若年性認知症利用者受入加算	1日 122円	栄養管理体制加算	1ヶ月 31円
認知症専門ケア加算（Ⅰ）	1日 3円	口腔・栄養スクリーニング加算	1回あたり21円
認知症専門ケア加算（Ⅱ）	1日 4円	生活機能向上連携加算（Ⅰ）	1ヶ月 102円
口腔衛生管理体制加算	1ヶ月 31円	生活機能向上連携加算（Ⅱ）	1ヶ月 203円
介護職員等ベースアップ等支援加算	1ヶ月 2.3%		

※上記加算につきましては、状況に伴い変更する場合がございますので、都度ご説明させていただきます。

- 敷金・保証金はかかりません。
- 生活保護の方の家賃は、住宅扶助基準額になります。
- その他日常生活費、オムツ代、医療費、理美容代、クリーニング代、個人嗜好品等は別途実費負担となります。上記の金額は省令により変動する場合があります。ご不明な点がございましたら、ご相談ください。

お問合せ・ご相談

☎011-863-8812

FAX：011-598-0710

所在地
〒003-0029
札幌市白石区平和通15丁目
北2番30号

ホームページ URL
<https://fcs-hd.jp/>
※QRコードはこもれびの
ページに移動します。

