

安心できる生活、総合的に支援する「輪」。全道にひろがる、
株式会社ふれあいケアサービス HD



株式会社
ふれあいケアサービスHD

日総ふれあいケアサービス 株式会社

S&N ふれあいケアサービス 株式会社

有限会社 篠路愛護苑


TN ふれあいケアサービス 株式会社

特定非営利活動法人 ぬくもりの介護

グループホーム	サービス付き高齢者向け住宅	小規模多機能ホーム
札幌 9施設	北広島 1施設	寿都 1施設
岩見沢 1施設	苫小牧 1施設	
江別 1施設	旭川 1施設	障がい者グループホーム
小樽 2施設	稚内 1施設	札幌 1施設
石狩 1施設	合計 4施設	
千歳 3施設		就労継続支援B型
苫小牧 6施設	介護付き有料老人ホーム	札幌 1施設
旭川 2施設	札幌 1施設	
帯広 4施設	岩見沢 1施設	
寿都 1施設	江別 1施設	
函館 2施設	函館 1施設	
稚内 1施設	合計 4施設	
合計 33施設		

認知症高齢者グループホーム、サービス付き高齢者住宅、介護付有料老人ホームでの、自分らしい生き方を支援する各種介護施設を充実させています。経験豊富な専門スタッフが親切・丁寧、真心で対応し、今までと変わらぬ自分らしい生き方の実現をお手伝いしております。

ホームページ
<https://fcs-hd.jp/>



ふれあいの里 グループホーム とみおか

あ ん し ん と こ こ ろ 、 人 び と へ



ふれあいの里
グループホーム とみおか

TEL 011-695-3003

〒006-0012 札幌市手稲区富丘2条4丁目11番15号
FAX 011-695-3088

[運営法人]
日総ふれあいケアサービス株式会社
〒003-0826 札幌市白石区菊水元町6条1丁目1番27号2F
TEL 011-598-7277 FAX 011-598-7278
Email info2@nisso-fcs.jp



人びとが安心できる日常生活を 総合的に支援いたします。



居間



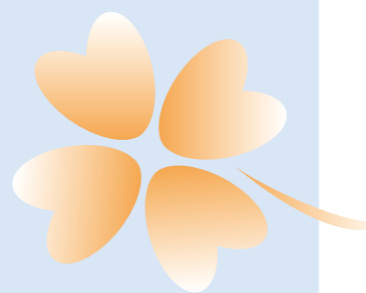
トイレ



個別浴室

施設の理念

いつも穏やかで楽しくその人らしくあたりまえの暮らしができる様に支援し、家庭的な雰囲気の中で利用者様の気持ちを最大限に尊重した生活をおくって頂ける様に個別ケアに取り組んでおります。また、地域の皆様との関わりを大事にし、人と人とのふれあいを大切に出来る様に努めています。



ご利用になれる方

- 要介護者及び要支援2の方で医師より認知症と診断された方（医師の認知症診断書が必要です）
- 常時、医療機関で入院等の治療を受ける必要のない方
- おおむね自立が出来ており、共同生活を営むことに支障のない方

施設の特徴

ポイント①



穏やかでゆったりとした環境

静かで穏やかな住宅街の中に位置しており、ホームの外では近隣周辺の子供たちの遊ぶ声が自然に聴こえてくる、ホッと空間と落ち着いた環境の下、ゆったりとした時間をお過ごし頂けます。

ポイント②



ひとりひとり、その人らしさを尊重

ホーム内では家庭的な雰囲気とふれあいを大事にし、入居者様が毎日安心して穏やかで落ち着いた生活を送って頂ける様に、皆様ひとりひとりのお気持ちや想いを大切にしています。



住まい

開放感のあるリビングから、全体を見渡す事が出来る造りになっており、窓際に設置したソファでゆっくりとくつろげる様になっています。

家庭的な雰囲気の中で安心した生活

施設内の様子

共有スペースであるリビングやホールで入居者様と職員がレクリエーション等で一緒の時間を楽しく過ごされています。



居室例

慣れ親しんだ物を
ご持参ください。

ゆったり落ち着いた個室には造り付けのクローゼットが備えてあり、おひとりの時間も大切に出来ます。

とみおか



1F せせらぎ
管理者
奈良 輝



2F そよかぜ
管理者
西島 庸子

穏やかでゆったりとした時間を過ごして頂けます。
静かで穏やかな住宅街の中に位置しており、落ち着いた環境の下、
地域との関わりや交流を深めつつ、ホーム内では家庭的な雰囲気
とふれあいを大事にし、入居者様にはお一人お一人のお気持ちや
想いを尊重し、毎日安心して穏やかでゆったりとお過ごしして頂
いております。

施設の特徴

入居条件・特徴

要支援
2

要介護
1～5

口腔
ケア

全室
個室

入居金
0円

24H
介護士
常駐

訪問
診療可

医療対応

ペースメーカー ○

精神疾患・うつ病 △

車椅子 ○

※○受入可 △要相談

施設概要

- 入居定員 18名 2ユニット
- 建物概要 木造 2階建 総延床面積：652.29㎡
- 居室概要 設備：照明器具・クローゼット・カーテン・床暖房
面積：9.94㎡（クローゼット部分を除く）
- 共用部分概要 食堂（兼）居間・台所・浴室・洗濯室・トイレ・洗面所

協力医療機関

- 医療法人社団 星置駅前内科医院
札幌市手稲区星置1条4丁目2番12号
星置駅前メディカルビル1階
- ゆき小児歯科・歯科口腔外科
札幌市手稲区前田6条15丁目5番16号
- 医療法人社団 拓心会 紺野整形外科クリニック
札幌市豊平区豊平4条12丁目1番7号

利用料金表

月額ご利用料金

基本料金 (30日概算) ①	家賃	55,000円
	水光熱費	27,000円
	食費	37,500円
	合計	119,500円
	冬期暖房費	9,800円

※冬期暖房費は10月～4月のみとなります。

基本料金合計①	介護保険負担金（1割負担）②		合計利用金額①+②
	要介護度	30日概算（1日）	30日概算
119,500円 (冬期期間は129,300円)	要支援2	22,770円 (759円)	142,270円
	要介護1	22,890円 (763円)	142,390円
	要介護2	23,940円 (798円)	143,440円
	要介護3	24,690円 (823円)	144,190円
	要介護4	25,170円 (839円)	144,670円
	要介護5	25,680円 (856円)	145,180円

※2割負担の方は表記の金額の2倍になります。
※3割負担の方は表記の金額の3倍になります。

その他の実費負担

加算名	加算料金	加算名	加算料金
初期加算	1日 31円	退居時相談援助加算	1日 406円
医療機関連携加算（Ⅰ）	1日 40円	介護職員処遇改善加算（Ⅰ）	1ヶ月 11.1%
サービス提供体制強化加算（Ⅰ）	1日 23円	介護職員等特定処遇改善加算（Ⅰ）	1ヶ月 3.1%
サービス提供体制強化加算（Ⅱ）	1日 19円	介護職員等特定処遇改善加算（Ⅱ）	1ヶ月 2.3%
サービス提供体制強化加算（Ⅲ）	1日 6円	科学的介護推進体制加算	1ヶ月 41円
若年性認知症利用者受入加算	1日 122円	栄養管理体制加算	1ヶ月 31円
認知症専門ケア加算（Ⅰ）	1日 3円	口腔・栄養スクリーニング加算	1回あたり21円
認知症専門ケア加算（Ⅱ）	1日 4円	生活機能向上連携加算（Ⅰ）	1ヶ月 102円
口腔衛生管理体制加算	1ヶ月 31円	生活機能向上連携加算（Ⅱ）	1ヶ月 203円
介護職員等ベースアップ等支援加算	1ヶ月 2.3%		

※上記加算につきましては、状況に伴い変更する場合がございますので、都度ご説明させていただきます。

- 敷金・保証金はかかりません。
- 生活保護の方の家賃は、住宅扶助基準額になります。
- その他日常生活費、オムツ代、医療費、理美容代、クリーニング代、個人嗜好品等は別途実費負担となります。
上記の金額は省令により変動する場合があります。ご不明な点がございましたら、ご相談ください。

お問合せ・ご相談

☎011-695-3003

FAX：011-695-3088

所在地
〒006-0012
札幌市手稲区富丘
2条4丁目11番15号

ホームページ URL
<https://fcs-hd.jp/>

※QRコードはとみおかの
ページに移動します。

