

安心できる生活、総合的に支援する「輪」。全道にひろがる、
株式会社ふれあいケアサービス HD



日総ふれあいケアサービス株式会社

S&N ふれあいケアサービス株式会社

有限会社 篠路愛護苑

TN ふれあいケアサービス株式会社

特定非営利活動法人 めくもりの介護

グループホーム	サービス付き高齢者向け住宅	小規模多機能ホーム
札幌 9施設	北広島 1施設	寿都 1施設
岩見沢 1施設	苫小牧 1施設	
江別 1施設	旭川 1施設	障がい者グループホーム
小樽 2施設	稚内 1施設	札幌 1施設
石狩 1施設	合計 4施設	
千歳 3施設		就労継続支援B型
苫小牧 6施設	介護付き有料老人ホーム	札幌 1施設
旭川 2施設	札幌 1施設	
帯広 4施設	岩見沢 1施設	
寿都 1施設	江別 1施設	
函館 2施設	函館 1施設	
稚内 1施設	合計 4施設	
合計 33施設		

認知症高齢者グループホーム、
サービス付き高齢者住宅、
介護付有料老人ホームでの、
自分らしい生活を支援する
各種介護施設を充実させています。
経験豊富な専門スタッフが
親切・丁寧、真心で対応し、
今までと変わらぬ自分らしい生活
の実現をお手伝いしております。

ホームページ
<https://fcs-hd.jp/>



ふれあいの里 グループホーム ほしおき

あんしんとこころ、人びとへ

交通アクセス JR星置駅より徒歩3分。



ふれあいの里 グループホーム ほしおき TEL 011-691-2722

〒006-0851 札幌市手稲区星置1条4丁目2番12号
星置メディカルビル2階
FAX 011-691-2723

[運営法人]
日総ふれあいケアサービス株式会社
〒003-0826 札幌市白石区菊水元町6条1丁目1番27号2F
TEL 011-598-7277 FAX 011-598-7278
Email info2@nisso-fcs.jp



人びとが安心できる日常生活を 総合的に支援いたします。



ホール



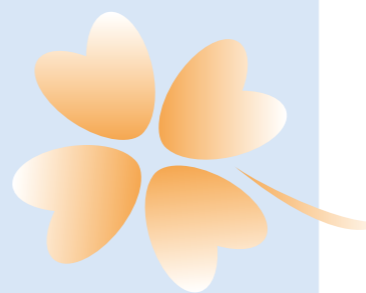
居間



個別浴室

施設の理念

- 1・いつも笑顔で暖かく見守ります。
- 1・目配り、気配り、心配りを大切にしてチームケアを行っていきます。
- 1・地域とのふれあいを大切に明るい穏やかな生活をしていきます。



ご利用になれる方

- 要介護者及び要支援2の方で医師より認知症と診断された方（医師の認知症診断書が必要です）
- 常時、医療機関で入院等の治療を受ける必要のない方
- おおむね自立が出来ており、共同生活を営むことに支障のない方

施設の特徴

ポイント①



星置駅から徒歩近く
1階は星置駅前内科医院です

JR星置駅前から徒歩3分。近郊に大型スーパーや銀行、個人病院も有りご家族が面会に来やすい場所です。入居者様の定員は1ユニット9名。事務所を挟み2ユニット18名の方が入居されています。メディカルビルの中には入居後の主治医の星置駅前内科医院が有り定期受診、医療連携、緊急時の対応をしていただいています。

ポイント②



笑顔の絶えない生活

入居者様は70代から90代の18名。職員は20代から70代まで幅広く、人生の先輩の入居者様と会話を楽しみ、歌い、時には昔の生活を教わりながら共に時間を過ごさせていただいています。

2F



住まい

ふれあいの里グループホームほしおきは3階建てのメディカルビルの2階です。1階は内科、調剤薬局、小児科、3階は整形が有り入居者様は医療の連携の中で安心して生活が出来ます。

ふれあいの里グループホームほしおきは3階建てのメディカルビルの2階です。1階は内科、調剤薬局、小児科、3階は整形が有り入居者様は医療の連携の中で安心して生活が出来ます。

施設内の様子

施設内には外光が入り、明るい雰囲気です。また事務所を中心に、2ユニットの入居者様はお互いのユニットを行き来して馴染みの関係を築いています。



居室例

慣れ親しんだ物を
ご持参ください。



グループホームほしおきは居間と食堂を中心に入居者様の居室が有り、皆様、好きな場所で過ごされています。

ほしおき



管理者
佐藤 朋子

J R 星置駅より徒歩 3 分。
ふれあいの里グループホームほしおきは、星置駅から徒歩 3 分。近郊に大型スーパーや銀行、個人病院も有り、ご家族も面会に来やすい場所です。入居者様の定員は 1 ユニット 9 名。事務所を中心に左右 2 ユニット 18 名の方が入居されています。尚、入居後の主治医は 1 階の内科医院の医師に成り、定期受診、医療連携、緊急時の対応をしていただき、安心感を持って暮らして頂けます。毎日、入居者様、職員の笑顔と笑い声が絶えないグループホームほしおきです。職員は 20 代から 60 代まで幅広く人生の先輩の入居者様と会話を楽しみ、時には教わりながら共に時間を過ごさせていたいただいています。

施設の特徴

入居条件・特徴	要支援 2	要介護 1～5	口腔 ケア	全室 個室
医療対応	毎日 レク	入居金 0 円	24H 介護士 常駐	訪問 診療可
	車椅子	○		

※○受入可 △要相談

施設概要

- 入居定員 18 名 2 ユニット
- 建物概要 鉄筋コンクリート造 地下 1 階 地上 3 階のうち 2 階 総延床面積：606.95 m²
- 居室概要 設備：照明器具・クローゼット・カーテン・暖房器具
面積：10.50 m²～ 12.62 m²（クローゼット部分除く）
- 共用部分概要 食堂（兼）居間・台所・浴室・洗濯室・トイレ・洗面所

協力医療機関

- 医療法人社団 星置駅前内科医院
札幌市手稲区星置 1 条 4 丁目 2 番 12 号
星置駅前メディカルビル 1 階
- ゆき小児歯科・歯科口腔外科
札幌市手稲区前田 6 条 15 丁目 5 番 16 号
- 医療法人社団 展望会 ほしおき整形
札幌市手稲区星置 1 条 4 丁目 2 番 12 号
星置駅前メディカルビル 3 階

利用料金表

月額ご利用料金

基本料金 (30日概算) ①	家賃	54,600円
	水光熱費	22,500円
	食費	37,500円
	管理費	5,000円
	合計	119,600円
	冬期暖房費	9,780円

※冬期暖房費は 10 月～ 4 月のみとなります。

基本料金合計①	介護保険負担金（1割負担）②		合計利用金額①+② 30日概算
	要介護度	30日概算（1日）	
119,600円 (冬期間中は129,380円)	要支援 2	22,770円 (759円)	142,370円
	要介護 1	22,890円 (763円)	142,490円
	要介護 2	23,940円 (798円)	143,540円
	要介護 3	24,690円 (823円)	144,290円
	要介護 4	25,170円 (839円)	144,770円
	要介護 5	25,680円 (856円)	145,280円

※2割負担の方は表記の金額の2倍になります。
※3割負担の方は表記の金額の3倍になります。

その他の実費負担

加算名	加算料金	加算名	加算料金
初期加算	1日 31円	退居時相談援助加算	1日 406円
医療機関連携加算（Ⅰ）	1日 40円	介護職員処遇改善加算（Ⅰ）	1ヶ月 11.1%
サービス提供体制強化加算（Ⅰ）	1日 23円	介護職員等特定処遇改善加算（Ⅰ）	1ヶ月 3.1%
サービス提供体制強化加算（Ⅱ）	1日 19円	介護職員等特定処遇改善加算（Ⅱ）	1ヶ月 2.3%
サービス提供体制強化加算（Ⅲ）	1日 6円	科学的介護推進体制加算	1ヶ月 41円
若年性認知症利用者受入加算	1日 122円	栄養管理体制加算	1ヶ月 31円
認知症専門ケア加算（Ⅰ）	1日 3円	口腔・栄養スクリーニング加算	1回あたり21円
認知症専門ケア加算（Ⅱ）	1日 4円	生活機能向上連携加算（Ⅰ）	1ヶ月 102円
口腔衛生管理体制加算	1ヶ月 31円	生活機能向上連携加算（Ⅱ）	1ヶ月 203円
介護職員等ベースアップ等支援加算	1ヶ月 2.3%		

※上記加算につきましては、状況に伴い変更する場合がございますので、都度ご説明させていただきます。

- 敷金・保証金はかかりません。
- 生活保護の方の家賃は、住宅扶助基準額になります。
- その他日常生活費、オムツ代、医療費、理美容代、クリーニング代、個人嗜好品等は別途実費負担となります。上記の金額は省令により変動する場合があります。ご不明な点がございましたら、ご相談ください。

お問合せ・ご相談

TEL 011-691-2722

FAX : 011-691-2723

所在地
〒006-0851
札幌市手稲区星置
1 条 4 丁目 2 番 12 号
星置メディカルビル 2 階

ホームページ URL
<https://fcs-hd.jp/>

※QR コードはほしおきの
ページに移動します。



ふれあいの里
グループホーム

ほしおき

TEL (011) 691-2722
FAX (011) 691-2723