

安心できる生活、総合的に支援する「輪」。全道にひろがる、
株式会社ふれあいケアサービス HD




- ▶ 日総ふれあいケアサービス 株式会社
- ▶ S&N ふれあいケアサービス 株式会社
- ▶ 有限会社 篠路愛護苑
- ▶ TN ふれあいケアサービス 株式会社
- ▶ 特定非営利活動法人 めくもりの介護

グループホーム	サービス付き高齢者向け住宅
札幌 9施設	北広島 1施設
岩見沢 1施設	苫小牧 1施設
江別 1施設	旭川 1施設
小樽 2施設	稚内 1施設
石狩 1施設	合計 4施設
千歳 3施設	
苫小牧 6施設	介護付き有料老人ホーム
旭川 2施設	札幌 1施設
帯広 4施設	岩見沢 1施設
寿都 1施設	江別 1施設
函館 2施設	函館 1施設
稚内 1施設	合計 4施設
合計 33施設	

小規模多機能ホーム
寿都 1施設
障がい者グループホーム
札幌 1施設
就労継続支援B型
札幌 1施設

認知症高齢者グループホーム、サービス付き高齢者住宅、介護付有料老人ホームでの、自分らしい生き方を支援する各種介護施設を充実させています。経験豊富な専門スタッフが親切・丁寧、真心で対応し、今までと変わらぬ自分らしい生き方の実現をお手伝いしております。

ホームページ
<https://fcs-hd.jp/>



介護付き有料老人ホーム

ふれあいの里 悠

あ ん し ん と こ こ ろ 、 人 び と へ



介護付き有料老人ホーム

ふれあいの里 悠

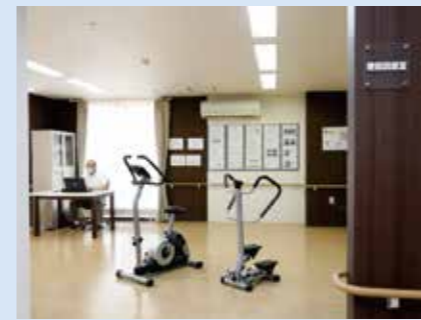
TEL 0138-27-5035

〒040-0061 函館市海岸町5番25号
FAX 0138-27-5105

[運営法人]
S&Nふれあいケアサービス株式会社
〒003-0029 札幌市白石区平和通15丁目北2番12号
TEL 011-598-1603 FAX 011-598-7278
Email info2@niso-fcs.jp



人びとが安心できる日常生活を 総合的に支援いたします。



機能訓練室



食堂



大浴場

施設の理念

個性を大切に安心のある、健康な笑顔にあふれる生活をお届けしている施設です。自分らしい生き方で自立を目標とした暮らしをしていただけるよう、24時間体制の看護サービスと健康管理を基本とした日中帯の看護体制。また、自立に向けた個別の機能訓練体制、プライバシーを重視した個室、ゆとりある居住環境でそれぞれの専門スタッフが、心を込めて対応させていただきます。

ご利用になれる方

- 65歳以上の方で要介護認定（要支援1～要介護5）を受けている方。
- 常時、医療機関で入院等の治療を受ける必要のない方。
- ご自分もしくは介護サービスを受けながら共同生活が可能なお方。

施設の特徴

ポイント①



安らかで安心な生活を
送って頂く為に

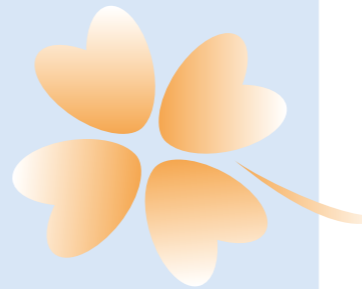
入居者様が安心して過ごせるよう、人権・プライバシーの保護に配慮した、生活環境を提供いたします。また機能訓練を行って、健康的な日々を過ごしていただいています。

ポイント②



楽しく笑顔で毎日を
過ごして頂ける場所に

入居者様の出来ることを見出し、日々明るい日常を過ごしていただけるよう、余暇活動やレクリエーションを提供いたします。自由に過ごすことの出来る時間で、心身の安定と向上を図ります。また、娯楽を行ったり休養をとることで、充実した生活を楽しく送っていただいています。



住まい

安心して日常生活が送れる機能が充実した施設

明るい食堂・広々とした大浴場・季節にちなんだ様々な企画や機能訓練を行うことが出来る多目的フロアを完備しています。

施設内の様子

四季折々の行事とお食事、笑顔がこぼれ笑い声が響き、箸が進みます。また、長寿をお祝いするお誕生会など年間を通して開催しています。



居室例



慣れ親しんだ物を
ご持参ください。

完全個室でプライバシーに配慮した生活空間です。コールボタン、洗面台、トイレ、介護用ベッド完備しています。

ゆう
悠

管理者

久保坂 美恵子

個性を大切に安心のある、健康な笑顔のあふれる生活をお届けするホームです。

自分らしい生き方で自立を目標とした暮らしをして頂けるよう、24時間体制の看護サービスと健康管理を基本とした日中帯の看護体制、また、自立に向けた個別の機能訓練体制、プライバシーを重視した全個室、ゆとりある住環境でそれぞれの専門スタッフが心を込めて対応させていただきます。

施設の特徴

入居条件・特徴

- 自立可
- 要支援可
- 要介護可
- 日中看護師駐在
- 口腔ケア
- 全室個室
- 毎日レク
- ナースコール
- 体験入居
- 24H介護士常駐
- 訪問診療可

医療対応

- ペースメーカー ○
- 統合失調症 △
- 車椅子 ○
- 精神疾患・うつ病 △

※○受入可 △要相談

施設概要

- 入居定員 60名
- 建物概要 鉄筋コンクリート造 3階建 総延床面積：2,125.2㎡
- 居室概要 設備：ウォシュレットトイレ・洗面化粧台・クローゼット・緊急通報装置・ケアコール設備・介護ベット
面積：18㎡
- 共用部分 共用トイレ・居間・食堂・機能訓練室・相談室・健康相談室・洗濯室・大浴室・概要 浴室・エレベーター

協力医療機関

- 医療法人 道南勤労者医療協会 函館稜北病院
函館市中道2丁目51番1号
- 医療法人 鴻仁会 深瀬病院
函館市松川町30番12号

お問合せ・ご相談

TEL 0138-27-5035

FAX 0138-27-5105

所在地
〒040-0061
函館市海岸町5番25号

ホームページ URL
https://fcs-hd.jp/

※QRコードは悠のページに移動します。



利用料金表

月額ご利用料金

基本料金①		介護度別自己負担額②	合計利用料金①+②
家賃	29,000円	要介護度	30日(1ヶ月/概算)
管理費	24,000円	要支援1	128,960円
※ 共益費	24,000円	要支援2	132,830円
※ 食費(30日分)	46,500円	要介護1	139,640円
合計	123,500円	要介護2	141,620円
※冬期暖房費 (10月~4月) 9,000円		要介護3	143,720円
初回入居時		要介護4	145,640円
■敷金 (家賃の2ヵ月頂きます) 58,000円		要介護5	147,710円
※印は自立の方のみ別途消費税が加算されます。		(介護予防)特定施設入居生活 介護保険1割負担(30日換算)	

※2割負担の方は表記の金額の2倍になります。
※3割負担の方は表記の金額の3倍になります。

サービス内容一覧

介護サービス	●要支援・要介護の方は介護保険給付額に含む。 食事介助・排泄介助・入浴介助・身辺介助・通院、入退院同行介助(協力医療機関のみ)・居室清掃(原則週2回)・寝具交換(原則週1回)・巡回	
健康サービス	●要支援・要介護の方は介護保険給付額に含む。 定期健康診断・健康相談、管理・生活指導・栄養指導・通院・入退院同行介助(協力医療機関以外の場合、最初の1時間1,100円、以降15分毎に275円)	
生活サービス	洗濯サービス	月額 3,850円 施設に洗濯を依頼する方についての費用
	コインランドリー使用料	洗濯機 1回 200円 乾燥機 1回 100円
	リネン交換	月額 1,650円 ケアブラン以外又は定期交換以外の交換については1回 550円
	役所手続代行(介護保険手続以外)	1回 1,100円
	買物代行	指定店・指定日において月2回実施。
生活援助	入居者様の日常生活における個別的な要望に対応する為、代行及び同行について、最初の1時間1,100円、以降15分毎に275円を頂きます。	
レクリエーション	介護職員により、ご契約者の心身等を送る上で活性化できるレクリエーションを実施します。	

その他の実費負担

- オムツ代、医療費、理美容代、クリーニング代、個人の嗜好品、通信費等は、別途実費負担となります。
- 介護保険サービスと介護保険外の実費がかかるサービスがあります。

加算名	加算料金	加算名	加算料金	加算名	加算料金
個別機能訓練加算(Ⅰ)	1日 12円	認知症専門ケア加算(Ⅰ)	1日 3円	退院・退所時連携加算	1日 30円
個別機能訓練加算(Ⅱ)	1ヶ月 20円	認知症専門ケア加算(Ⅱ)	1日 4円	科学的介護推進体制加算	1ヶ月 40円
夜間看護体制加算	1日 10円	若年性認知症入居者受入加算	1日 120円	口腔・栄養スクリーニング加算	1回あたり20円
医療機関連携加算	1ヶ月 80円	口腔衛生管理体制加算	1ヶ月 30円	ADL維持加算(Ⅰ)	1ヶ月 30円
サービス提供体制強化加算(Ⅰ)	1日 22円	介護職員処遇改善加算(Ⅰ)	1ヶ月 8.2%	ADL維持加算(Ⅱ)	1ヶ月 60円
サービス提供体制強化加算(Ⅱ)	1日 18円	介護職員等特定処遇改善加算(Ⅰ)	1ヶ月 1.8%	生活機能向上連携加算(Ⅰ)	1ヶ月 100円
サービス提供体制強化加算(Ⅲ)	1日 6円	介護職員等特定処遇改善加算(Ⅱ)	1ヶ月 1.2%	生活機能向上連携加算(Ⅱ)	1ヶ月 200円
介護職員等ベースアップ等支援加算	1ヶ月 1.5%				

※上記加算につきましては、状況に伴い変更する場合がございますので、都度ご説明させていただきます。上記の金額は省令により変動する場合があります。ご不明な点がございましたら、ご相談ください。