

安心できる生活、総合的に支援する「輪」。全道にひろがる、  
株式会社ふれあいケアサービス HD




- ▶ 日総ふれあいケアサービス 株式会社
- ▶ S&N ふれあいケアサービス 株式会社
- ▶ 有限会社 篠路愛護苑
- ▶ TN ふれあいケアサービス 株式会社
- ▶ 特定非営利活動法人 ぬくもりの介護

グループホーム	サービス付き高齢者向け住宅	小規模多機能ホーム
札幌 9施設	北広島 1施設	寿都 1施設
岩見沢 1施設	苫小牧 1施設	
江別 1施設	旭川 1施設	障がい者グループホーム
小樽 2施設	稚内 1施設	札幌 1施設
石狩 1施設	合計 4施設	
千歳 3施設		就労継続支援B型
苫小牧 6施設	介護付き有料老人ホーム	札幌 1施設
旭川 2施設	札幌 1施設	
帯広 4施設	岩見沢 1施設	
寿都 1施設	江別 1施設	
函館 2施設	函館 1施設	
稚内 1施設	合計 4施設	
合計 33施設		

認知症高齢者グループホーム、サービス付き高齢者住宅、介護付有料老人ホームでの、自分らしい生き方を支援する各種介護施設を充実させています。経験豊富な専門スタッフが親切・丁寧、真心で対応し、今までと変わらぬ自分らしい生き方の実現をお手伝いしております。

ホームページ  
<https://fcs-hd.jp/>



# ふれあいの里 グループホーム せせらぎの家


あんしんところ、人びとへ



## ふれあいの里 グループホーム せせらぎの家 TEL 0123-23-6151

Email [seseraginoie@star.ocn.ne.jp](mailto:seseraginoie@star.ocn.ne.jp)  
〒066-0069 千歳市新星2丁目2番3号  
FAX 0123-23-6152

[運営法人]  
TNふれあいケアサービス株式会社  
〒053-0816 苫小牧市日吉町3丁目1番9号  
TEL 011-598-1604 FAX 011-598-7278  
Email [info2@nisso-fcs.jp](mailto:info2@nisso-fcs.jp)



# 人びとが安心できる日常生活を 総合的に支援いたします。



食堂



トイレ



個別浴室

## 施設の理念

「心」に寄り添い、ご高齢者の皆様をひとりの「人」として尊重し、生活歴(どんな暮らしをされていたのか)健康状態(どこに注意すべきか)性格傾向(どんな物を好む好まないか)・・・そして「どんな願いを持っていらっしゃるのか?」など・・・それぞれの想いを受け止めて、その方を中心として必要な援助を提供する「パーソンドセンタードケア」を大切に、真心込めた援助を提供しています。

## ご利用になれる方

- 要介護者及び要支援2の方で医師より認知症と診断された方(医師の認知症診断書が必要です)
- 常時、医療機関で入院等の治療を受ける必要のない方
- おおむね自立が出来ており、共同生活を営むことに支障のない方

## 施設の特徴

### ポイント①

自然に恵まれた、  
閑静な住宅街にある「家」

とても快適な住環境で、静かで自然豊かな場所にあります。リビングの窓からは裏山が見えており、4月はコブシや桜などが春を告げます。夏は緑深く木々の揺れる姿が清々しいです、秋には紅葉色に変化し、冬は樹氷が彩ります、毎日のように野生の鹿が群れで遊びにきます。

### ポイント②

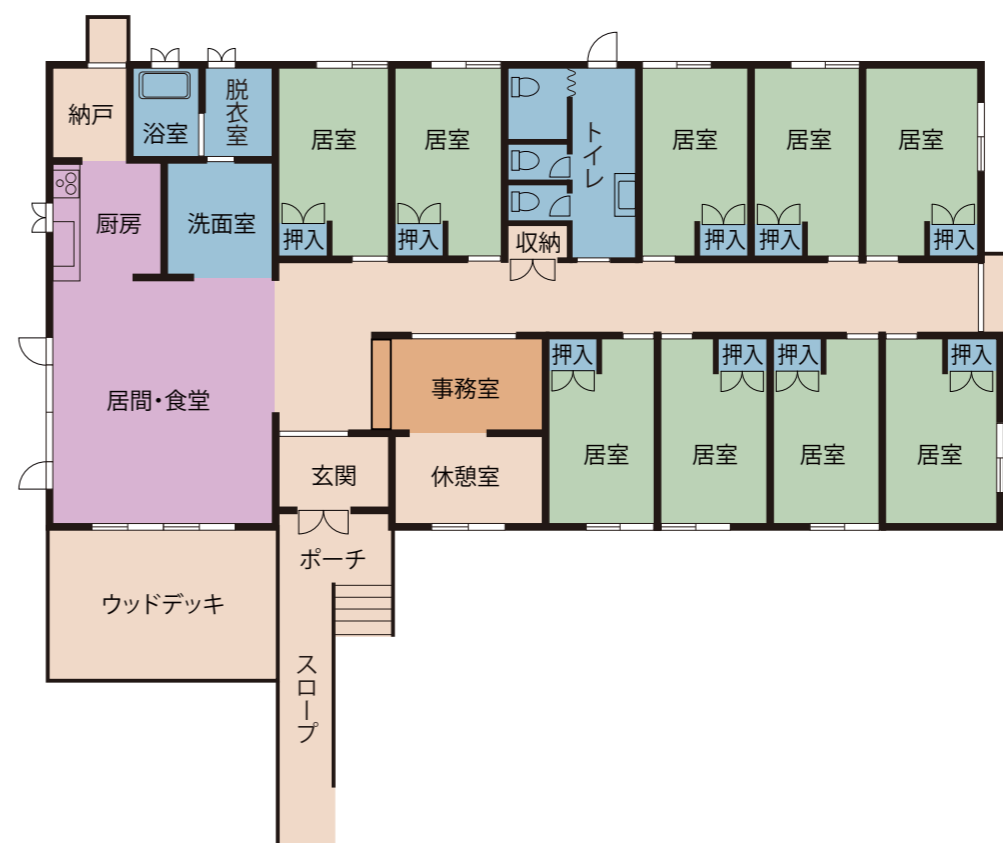
少人数居住でより細やかな  
家族的な対応です

小規模単位の1ユニット、9名の入居者様と職員で過ごしています。そこには家庭的な生活があります。いつも傍にいる存在であり、共に料理や作業、庭づくりや散歩、時にはみんなで買物や遊びに出かけたりと、楽しい時間があります。日々共に作る思い出が増えていきます。

## 住まい

自然や季節と調和した、安心して、  
楽しく暮らせる、明るい「家」

全スペースがバリアフリーで自然に溢れた環境のグループホームです。セントラルヒーティングが完備され、キッチンは一H対応です。皆が集うリビングからの景観も良く、季節で変わる山の景色や、ウッドデッキからはお花畑を眺めることが出来ます。



## 施設内の様子

季節毎の行事もたくさんあります。皆で行うイベントや散歩なども、楽しい笑顔が広がります。ウッドデッキで過ごす、ゆったりとコーヒーを飲む時間も楽しいです。



## 居室例

慣れ親しんだ物を  
ご持参ください。

明るく清潔な個室で馴染みの家具や小物を、身体状況に合わせて配置し、ゆったり快適に休める環境を提供します。



# せせらぎの家



管理者  
小川 恵美子

自然に恵まれた笑顔あふれるグループホーム  
とても自然環境の良い地域に、より「家庭」環境に近い9名の皆様と共に、穏やかで楽しい毎日を過ごしています。日常生活の中で、それぞれに出来る事を手伝って頂きながら「生活リハビリ」を通して日々の生活に活気を見出すような援助を致します。一ヶ月に2回。提携医療機関の往診を受ける事が出来、皮膚科・歯科なども、必要に応じて往診が可能になっていますし、急な受診の際もご本人や、ご家族様が不安にならないように、安心・安全をモットーに対応させて頂いております。家庭菜園を作ったり。地域活動に参加したり。お買物や外食・散歩など・・・「日々を楽しむ」とい事を大事にしていきたいと考えています。

## 施設の特徴

入居条件・特徴	要支援 2	要介護 1～5	口腔 ケア	全室 個室	毎日 レク
	ナース コール	入居金 0円	24H 介護士 常駐	訪問 診療可	

医療対応	糖尿病・インシュリン $\Delta$	在宅酸素 $\Delta$
	ストーマ・人工肛門 $\Delta$	車椅子 $\bigcirc$
	人工透析 $\Delta$	胃ろう $\Delta$
	ペースメーカー $\bigcirc$	統合失調症 $\Delta$
	カテーテル・バルーン $\Delta$	精神患者・うつ病 $\Delta$

※ $\bigcirc$ 受入可  $\Delta$ 要相談

## 施設概要

- 入居定員 9名 1ユニット
- 建物概要 木造 1階建 総延床面積：237.96㎡
- 居室概要 設備：照明器具・クローゼット・カーテン・セントラルヒーティング  
面積：12.15㎡
- 共用部分概要 食堂(兼)居間・台所・浴室・洗面所・トイレ

## 協力医療機関

- しのめクリニック 千歳市東雲町2丁目14-2
- 佑愛歯科医院 千歳市新富3丁目20-10

お問合せ・ご相談  
**☎0123-23-6151**  
FAX：0123-23-6152

所在地  
〒066-0069  
千歳市新星2丁目2番3号

ホームページ URL  
<https://fcs-hd.jp/>  
※QRコードはせせらぎの家の  
ページに移動します。



# 利用料金表

## 月額ご利用料金

基本料金 (30日概算) ①	家賃	50,500円
	水光熱費	33,000円
	食費	31,500円
	合計	<b>115,000円</b>
	冬期暖房費	5,800円

※冬期暖房費は10月～4月のみとなります。

基本料金合計①	介護保険負担金(1割負担)②		合計利用金額①+②
	要介護度	30日概算(1日)	30日概算
115,000円 (冬期期間は120,800円)	要支援2	22,800円(760円)	<b>137,800円</b>
	要介護1	22,920円(764円)	<b>137,920円</b>
	要介護2	24,000円(800円)	<b>139,000円</b>
	要介護3	24,690円(823円)	<b>139,690円</b>
	要介護4	25,200円(840円)	<b>140,200円</b>
	要介護5	25,740円(858円)	<b>140,740円</b>

※2割負担の方は表記の金額の2倍になります。  
※3割負担の方は表記の金額の3倍になります。

## その他の実費負担

加算名	加算料金	加算名	加算料金
初期加算	1日 30円	退居時相談援助加算	1日 400円
医療機関連携加算(Ⅰ)	1日 39円	介護職員処遇改善加算(Ⅰ)	1ヶ月 11.1%
サービス提供体制強化加算(Ⅰ)	1日 22円	介護職員等特定処遇改善加算(Ⅰ)	1ヶ月 3.1%
サービス提供体制強化加算(Ⅱ)	1日 18円	介護職員等特定処遇改善加算(Ⅱ)	1ヶ月 2.3%
サービス提供体制強化加算(Ⅲ)	1日 6円	科学的介護推進体制加算	1ヶ月 40円
若年性認知症利用者受入加算	1日 120円	栄養管理体制加算	1ヶ月 30円
認知症専門ケア加算(Ⅰ)	1日 3円	口腔・栄養スクリーニング加算	1回あたり20円
認知症専門ケア加算(Ⅱ)	1日 4円	生活機能向上連携加算(Ⅰ)	1ヶ月 100円
口腔衛生管理体制加算	1ヶ月 30円	生活機能向上連携加算(Ⅱ)	1ヶ月 200円
介護職員等ベースアップ等支援加算	1ヶ月 2.3%		

※上記加算につきましては、状況に伴い変更する場合がございますので、都度ご説明させていただきます。

- 敷金・保証金はかかりません。
- 生活保護の方の家賃は、住宅扶助基準額になります。
- その他日常生活費、オムツ代、医療費、理美容代、クリーニング代、個人嗜好品等は別途実費負担となります。上記の金額は省令により変動する場合があります。ご不明な点がございましたら、ご相談ください。