

安心できる生活、総合的に支援する「輪」。全道にひろがる、
株式会社ふれあいケアサービス HD




- ▶ 日総ふれあいケアサービス 株式会社
- ▶ S&N ふれあいケアサービス 株式会社
- ▶ 有限会社 篠路愛護苑
- ▶ TN ふれあいケアサービス 株式会社
- ▶ 特定非営利活動法人 めくもりの介護

<p>グループホーム</p> <p>札幌 9施設 岩見沢 1施設 江別 1施設 小樽 2施設 石狩 1施設 千歳 3施設 苫小牧 6施設 旭川 2施設 帯広 4施設 寿都 1施設 函館 2施設 稚内 1施設 合計 33施設</p>	<p>サービス付き高齢者向け住宅</p> <p>北広島 1施設 苫小牧 1施設 旭川 1施設 稚内 1施設 合計 4施設</p>	<p>小規模多機能ホーム</p> <p>寿都 1施設</p>
	<p>介護付き有料老人ホーム</p> <p>札幌 1施設 岩見沢 1施設 江別 1施設 函館 1施設 合計 4施設</p>	<p>障がい者グループホーム</p> <p>札幌 1施設</p>
		<p>就労継続支援B型</p> <p>札幌 1施設</p>

認知症高齢者グループホーム、サービス付き高齢者住宅、介護付有料老人ホームでの、自分らしい生き方を支援する各種介護施設を充実させています。経験豊富な専門スタッフが親切・丁寧、真心で対応し、今までと変わらぬ自分らしい生き方の実現をお手伝いしております。

ホームページ
<https://fcs-hd.jp/>



ふれあいの里 グループホーム おびひろ緑ヶ丘

あんしんとこころ、人びとへ



ふれあいの里
グループホーム おびひろ緑ヶ丘
TEL 0155-67-5803
〒080-0846 帯広市緑ヶ丘8丁目1番地24
FAX 0155-67-5809

[運営法人]
日総ふれあいケアサービス株式会社
〒003-0826 札幌市白石区菊水元町6条1丁目1番27号2F
TEL 011-598-7277 FAX 011-598-7278
Email info2@nisso-fcs.jp

人びとが安心できる日常生活を 総合的に支援いたします。



居間



食堂



個別浴室

施設の理念

個々の思いやライフスタイルを尊重し、穏やかで安心して暮らせるような空間づくりに努めています。家庭的な雰囲気の中で、利用者様が安心して自律した生活を送ることができるよう、職員と共に日々の生活を作り出す、“協働”を大事にしています。日々の生活に楽しみと潤いを提供できるようなレクリエーションの支援にも力を入れており、安心して生活できる『家』を目指しています。

ご利用になれる方

- 要介護者及び要支援2の方で医師より認知症と診断された方（医師の認知症診断書が必要です）
- 常時、医療機関で入院等の治療を受ける必要のない方
- おおむね自立が出来ており、共同生活を営むことに支障のない方

施設の特徴

ポイント①



穏やかで安らぎのある暮らしをご提供します

その人らしさやライフスタイルを大切にサポートさせていただいています。毎月のお楽しみ行事を行い、嗜好を考慮した食事の提供やレクリエーションの開催、季節を感じて頂けるよう装飾を工夫したり、施設内においても楽しく穏やかに暮らせるような支援を心がけています。

ポイント②



“自律”した生活への支援

利用者様の状態に合わせた運動を日常的に取り組み、レクリエーションを通して楽しみながら機能低下を防止できるよう努めています。できることはご自身で行えるよう支援し、できない部分をサポートしながら、利用者様の日々健康で心身共に安定して生活できるような“自律”への支援を心がけています。



住まい

モダンスタイルを採用した、ツートンカラーの新しい施設です。
緑あふれる緑ヶ丘の地、閑静な住宅地に囲まれた当ホームは新設4年目を迎えています。高台に立地しており、2階窓からは帯広市街地、十勝平野、遠くは日高山脈を望み、夏は十勝川花火大会を観覧できる絶好のロケーションです。

施設内の様子

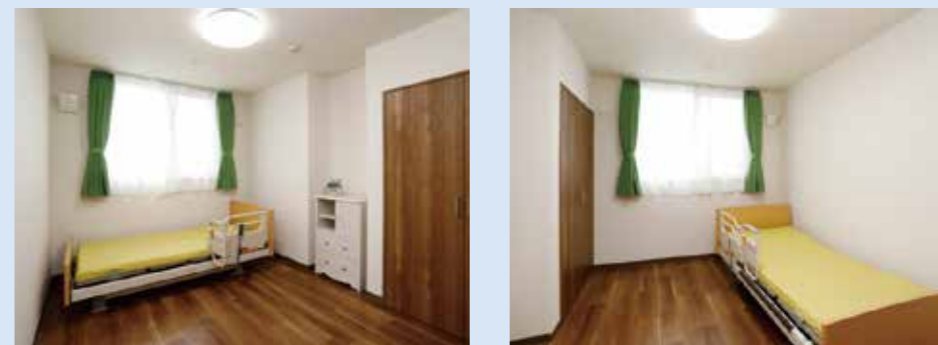
安全・安心・快適性に配慮した、充実の生活環境を整えています。日当たりも良く、明るいリビング内では食事や語り、レクリエーションを楽しめます。



居室例

慣れ親しんだ物を
ご持参ください。

彩光に配慮した大きめの窓、木目を基調とした室内には、備え付けの大きめのクローゼットも備えています。



みどりがおか

おびひろ緑ヶ丘



自分らしさが表現でき、笑顔と思いやりの心が溢れる穏やかな空間づくりを目指しています。

四季を感じて頂けるよう、さりげなくフロア内の装飾に工夫をし家庭的な温かさの中で利用者様が自分らしく生活して頂けるよう努めています。ホーム内外の多彩な行事等、楽しみ事への支援にも力を入れ、様々な人達との交流も大切にし 1 人 1 人の安心できる「家」を目指しています。

施設の特徴

入居条件・特徴	要支援 2	要介護 1～5	口腔 ケア	全室 個室
	毎日 レク	入居金 0円	24H 介護士 常駐	訪問 診療可

医療対応	ストーマ・人工肛門	△	車椅子	○
	ペースメーカー	○	統合失調症	△
	カテーテル・バルーン	△	精神疾患・うつ病	△

※○受入可 △要相談

施設概要

- 入居定員 18名 2ユニット
- 建物概要 木造 2階建 総延床面積：578.10㎡
- 居室概要 設備：照明器具・クローゼット・カーテン・床暖房
面積：10.08㎡（クローゼット部分を除く）
- 共用部分概要 食堂・居間・台所・浴室・洗濯室・トイレ・洗面所

協力医療機関

- 医療法人社団 あすなろ会 帯広記念病院
帯広市川西町基線 28 番地 1
- 医療法人社団 秀和会 つがやす歯科医院
帯広西 10 条 9 丁目 5 番地 5
- 医療法人社団 刀圭会 協立病院
帯広川西 16 北 1 丁目 27 番地

利用料金表

月額ご利用料金

基本料金 (30日概算) ①	家賃	48,000円
	水光熱費	27,000円
	食費	40,500円
	合計	115,500円
	冬期暖房費	10,300円

※冬期暖房費は 10 月～ 4 月のみとなります。

基本料金合計①	介護保険負担金（1割負担）②		合計利用金額①+②
	要介護度	30日概算（1日）	30日概算
115,500円 (冬期間中は125,800円)	要支援 2	22,440円 (748円)	137,940円
	要介護 1	22,560円 (752円)	138,060円
	要介護 2	23,610円 (787円)	139,110円
	要介護 3	24,330円 (811円)	139,830円
	要介護 4	24,810円 (827円)	140,310円
	要介護 5	25,320円 (844円)	140,820円

※2割負担の方は表記の金額の2倍になります。
※3割負担の方は表記の金額の3倍になります。

その他の実費負担

加算名	加算料金	加算名	加算料金
初期加算	1日 30円	退居時相談援助加算	1日 400円
医療機関連携加算（Ⅰ）	1日 39円	介護職員処遇改善加算（Ⅰ）	1ヶ月 11.1%
サービス提供体制強化加算（Ⅰ）	1日 22円	介護職員等特定処遇改善加算（Ⅰ）	1ヶ月 3.1%
サービス提供体制強化加算（Ⅱ）	1日 18円	介護職員等特定処遇改善加算（Ⅱ）	1ヶ月 2.3%
サービス提供体制強化加算（Ⅲ）	1日 6円	科学的介護推進体制加算	1ヶ月 40円
若年性認知症利用者受入加算	1日 120円	栄養管理体制加算	1ヶ月 30円
認知症専門ケア加算（Ⅰ）	1日 3円	口腔・栄養スクリーニング加算	1回あたり20円
認知症専門ケア加算（Ⅱ）	1日 4円	生活機能向上連携加算（Ⅰ）	1ヶ月 100円
口腔衛生管理体制加算	1ヶ月 30円	生活機能向上連携加算（Ⅱ）	1ヶ月 200円
介護職員等ベースアップ等支援加算	1ヶ月 2.3%		

※上記加算につきましては、状況に伴い変更する場合がございますので、都度ご説明させていただきます。

- 敷金・保証金はかかりません。
- 生活保護の方の家賃は、住宅扶助基準額になります。
- その他日常生活費、オムツ代、医療費、理美容代、クリーニング代、個人嗜好品等は別途実費負担となります。上記の金額は省令により変動する場合があります。ご不明な点がございましたら、ご相談ください。

お問合せ・ご相談

☎0155-67-5803

FAX : 0155-67-5809

所在地
〒080-0846
帯広市緑ヶ丘 8 丁目
1 番地 24

ホームページ URL
https://fcs-hd.jp/

※QRコードはおびひろ緑ヶ丘の
ページに移動します。



ふれあいの里
グループホーム

みどりがおか
おびひろ緑ヶ丘

TEL (0155) 67-5803
FAX (0155) 67-5809