

安心できる生活、総合的に支援する「輪」。全道にひろがる、  
株式会社ふれあいケアサービス HD




- ▶ 日総ふれあいケアサービス 株式会社
- ▶ S&N ふれあいケアサービス 株式会社
- ▶ 有限会社 篠路愛護苑
- ▶ TN ふれあいケアサービス 株式会社
- ▶ 特定非営利活動法人 めくもりの介護

グループホーム	サービス付き高齢者向け住宅
札幌 9施設	北広島 1施設
岩見沢 1施設	苫小牧 1施設
江別 1施設	旭川 1施設
小樽 2施設	稚内 1施設
石狩 1施設	合計 4施設
千歳 3施設	
苫小牧 6施設	介護付き有料老人ホーム
旭川 2施設	札幌 1施設
帯広 4施設	岩見沢 1施設
寿都 1施設	江別 1施設
函館 2施設	函館 1施設
稚内 1施設	合計 4施設
合計 33施設	

小規模多機能ホーム
寿都 1施設
障がい者グループホーム
札幌 1施設
就労継続支援B型
札幌 1施設

認知症高齢者グループホーム、サービス付き高齢者住宅、介護付有料老人ホームでの、自分らしい生き方を支援する各種介護施設を充実させています。経験豊富な専門スタッフが親切・丁寧、真心で対応し、今までと変わらぬ自分らしい生き方の実現をお手伝いしております。

ホームページ  
<https://fcs-hd.jp/>



# ふれあいの里 グループホーム まごころの贈り物

あんしんとこころ、人びとへ



ふれあいの里  
グループホーム  
まごころの贈り物

**TEL 0166-54-8310**

〒071-8121 旭川市末広東1条3丁目2番27号  
ケアサポート末広2階・3階

FAX 0166-54-8311

[運営法人]  
日総ふれあいケアサービス株式会社  
〒003-0826 札幌市白石区菊水元町6条1丁目1番27号2F  
TEL 011-598-7277 FAX 011-598-7278  
Email info2@nisso-fcs.jp

# 人びとが安心できる日常生活を 総合的に支援いたします。



食堂



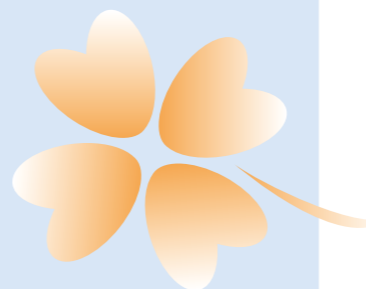
居間



個別浴室

## 施設の理念

まごころの贈り物の理念は「入居者様が地域の中で、その人らしい生活ができる」を掲げています。地域の方との交流を含め、町内活動に参加できるように努めています。また、職員間にて情報共有を密にし入居者様の体調管理を含め日々の生活援助をさせていただきます。



## ご利用になれる方

- 要介護者及び要支援2の方で医師より認知症と診断された方（医師の認知症診断書が必要です）
- 常時、医療機関で入院等の治療を受ける必要のない方
- おおむね自立が出来ており、共同生活を営むことに支障のない方

## 施設の特徴

### ポイント①



ゆっくりとした時間を  
過ごせます。

まごころの贈り物では、1ユニット9名の少人数で生活し、顔見知りのスタッフと毎日一緒に生活を送ることにより、なじみの人間関係構築と、細やかなケアを提供させていただきます。

### ポイント②



その人らしい  
生活の延長として

ご利用者様の生活歴や趣味等、これまで培ってこられたご経験を大切に、ホーム内では様々な役割を持っていただき今までの経験を生かして生活できるようスタッフがきめ細やかに支援させていただきます。

2F



3F



## 住まい

明るい食堂・広々とした洗い場のある浴室・皆様が集まる居間などの空間があり、日常生活において楽しく過ごしていただけたらと思います。皆様のご入居をお待ちしております。

安心して生活できる

空間に配慮した施設

## 施設内の様子

広く明るい居間には自然と利用者様が集まりいつも明るく楽しそうな笑い声や話し声が聞こえます。時々職員も一緒にカラオケ大会など行って楽しんでいただいております。



慣れ親しんだ物を  
ご持参ください。

## 居室例

ご自宅で生活していた雰囲気や大事にしておりますので、慣れ親しんだものをお持ちください。

# まごころの贈り物

健康管理を第一にした施設  
笑顔で皆さんが生活出来る環境の構築に力を入れています。毎日楽しく健康にを目標にし日々の生活を支えています。個人の意見を尊重し、入居様が色々な場所でお話をしたり、編み物をしたりすごされています。入居様と天気の良い日には散歩や近医受診の時には、車椅子などで季節を感じながら気分転換を図っています。また系列施設の看護師と連携を密にし入居様の健康状態の変化に留意し早期の受診や日常生活においての、注意点などを職員間でやり取りし 日々の変化に対応しています。

## 施設の特徴

入居条件・特徴

要支援  
2

要介護  
1～5

全室  
個室

毎日  
レク

入居金  
0円

24H  
介護士  
常駐

訪問  
診療可

医療対応

糖尿病・インシュリン △

在宅酸素 △

ストーマ・人工肛門 △

車椅子 ○

ペースメーカー ○

統合失調症 △

カテーテル・バルーン △

精神疾患・うつ病 △

※○受入可 △要相談

## 施設概要

- 入居定員 18名 2ユニット
- 建物概要 鉄骨コンクリート造 3階建 施設は2、3階となります。 総延床面積：1159.59㎡
- 居室概要 設備：照明器具・クローゼット・カーテン・暖房器具  
面積：8.77㎡～9.72㎡
- 共用部分概要 食堂・居間・台所・トイレ・洗面所・浴室・洗濯室・畳コーナー

## 協力医療機関

- 医療法人社団 真佑会 旭川消化器・肛門クリニック  
旭川市末広東1条3丁目1番6号
- 医療法人社団 元生会 森山メモリアル病院  
旭川市旭町2条1丁目31番地
- 医療法人社団 元生会 森山病院  
旭川市8条通6丁目左10号
- 医療社団法人 クリア歯科クリニック  
旭川市春光6条6丁目4番29号

お問合せ・ご相談  
**☎0166-54-8310**  
FAX：0166-54-8311

所在地  
〒071-8121  
旭川市末広東1条3丁目  
2番27号  
ケアサポート末広2階・3階

ホームページ URL  
<https://fcs-hd.jp/>  
※QRコードはまごころの贈り物の  
ページに移動します。



# 利用料金表

## 月額ご利用料金

基本料金 (30日概算) ①	家賃	53,500円
	水光熱費	24,000円
	食費	37,500円
	<b>合計</b>	<b>115,000円</b>
	冬期暖房費	9,800円

※冬期暖房費は10月～4月のみとなります。

基本料金合計①	介護保険負担金（1割負担）②		合計利用金額①+②
	要介護度	30日概算（1日）	30日概算
115,000円 (冬期期間は124,800円)	要支援2	22,440円 (748円)	<b>137,440円</b>
	要介護1	22,560円 (752円)	<b>137,560円</b>
	要介護2	23,610円 (787円)	<b>138,610円</b>
	要介護3	24,330円 (811円)	<b>139,330円</b>
	要介護4	24,810円 (827円)	<b>139,810円</b>
	要介護5	25,320円 (844円)	<b>140,320円</b>

※2割負担の方は表記の金額の2倍になります。  
※3割負担の方は表記の金額の3倍になります。

## その他の実費負担

加算名	加算料金	加算名	加算料金
初期加算	1日 30円	退居時相談援助加算	1日 400円
医療機関連携加算（Ⅰ）	1日 39円	介護職員処遇改善加算（Ⅰ）	1ヶ月 11.1%
サービス提供体制強化加算（Ⅰ）	1日 22円	介護職員等特定処遇改善加算（Ⅰ）	1ヶ月 3.1%
サービス提供体制強化加算（Ⅱ）	1日 18円	介護職員等特定処遇改善加算（Ⅱ）	1ヶ月 2.3%
サービス提供体制強化加算（Ⅲ）	1日 6円	科学的介護推進体制加算	1ヶ月 40円
若年性認知症利用者受入加算	1日 120円	栄養管理体制加算	1ヶ月 30円
認知症専門ケア加算（Ⅰ）	1日 3円	口腔・栄養スクリーニング加算	1回あたり20円
認知症専門ケア加算（Ⅱ）	1日 4円	生活機能向上連携加算（Ⅰ）	1ヶ月 100円
口腔衛生管理体制加算	1ヶ月 30円	生活機能向上連携加算（Ⅱ）	1ヶ月 200円
介護職員等ベースアップ等支援加算	1ヶ月 2.3%		

※上記加算につきましては、状況に伴い変更する場合がございますので、都度ご説明させていただきます。

- 敷金・保証金はかかりません。
- 生活保護の方の家賃は、住宅扶助基準額になります。
- その他日常生活費、オムツ代、医療費、理美容代、クリーニング代、個人嗜好品等は別途実費負担となります。  
上記の金額は省令により変動する場合があります。ご不明な点がございましたら、ご相談ください。