

安心できる生活、総合的に支援する「輪」。全道にひろがる、
株式会社ふれあいケアサービス HD




- ▶ 日総ふれあいケアサービス 株式会社
- ▶ S&N ふれあいケアサービス 株式会社
- ▶ 有限会社 篠路愛護苑
- ▶ TN ふれあいケアサービス 株式会社
- ▶ 特定非営利活動法人 めくもりの介護

グループホーム	サービス付き高齢者向け住宅	小規模多機能ホーム
札幌 9施設	北広島 1施設	寿都 1施設
岩見沢 1施設	苫小牧 1施設	
江別 1施設	旭川 1施設	障がい者グループホーム
小樽 2施設	稚内 1施設	札幌 1施設
石狩 1施設	合計 4施設	
千歳 3施設		就労継続支援B型
苫小牧 6施設	介護付き有料老人ホーム	札幌 1施設
旭川 2施設	札幌 1施設	
帯広 4施設	岩見沢 1施設	
寿都 1施設	江別 1施設	
函館 2施設	函館 1施設	
稚内 1施設	合計 4施設	
合計 33施設		

認知症高齢者グループホーム、サービス付き高齢者住宅、介護付有料老人ホームでの、自分らしい生き方を支援する各種介護施設を充実させています。経験豊富な専門スタッフが親切・丁寧、真心で対応し、今までと変わらぬ自分らしい生き方の実現をお手伝いしております。

ホームページ
<https://fcs-hd.jp/>



ふれあいの里 グループホーム グース

あんしんとこころ、人びとへ



ふれあいの里
グループホーム グース
TEL 0138-56-6730
〒041-0843 函館市花園町24番3号
FAX 0138-56-6720

[運営法人]
日総ふれあいケアサービス株式会社
〒003-0826 札幌市白石区菊水元町6条1丁目1番27号2F
TEL 011-598-7277 FAX 011-598-7278
Email info2@nisso-fcs.jp

人びとが安心できる日常生活を 総合的に支援いたします。



居間



食堂



トイレ

施設の理念

グループホームグースでは、ご利用者の個性を尊重します。

ご自分らしさを大切にし、ご家庭での暮らしと同じように、日々楽しく自由な生活を提供いたします。

また地域の方々との交流を大切にし地域の一人として安心できる生活を職員一同支援いたします。

ご利用になれる方

- 要介護者及び要支援2の方で医師より認知症と診断された方（医師の認知症診断書が必要です）
- 常時、医療機関で入院等の治療を受ける必要のない方
- おおむね自立が出来ており、共同生活を営むことに支障のない方

施設の特徴

ポイント①

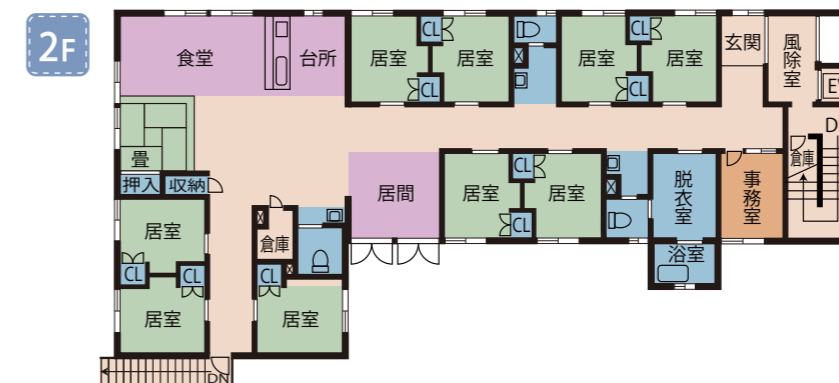
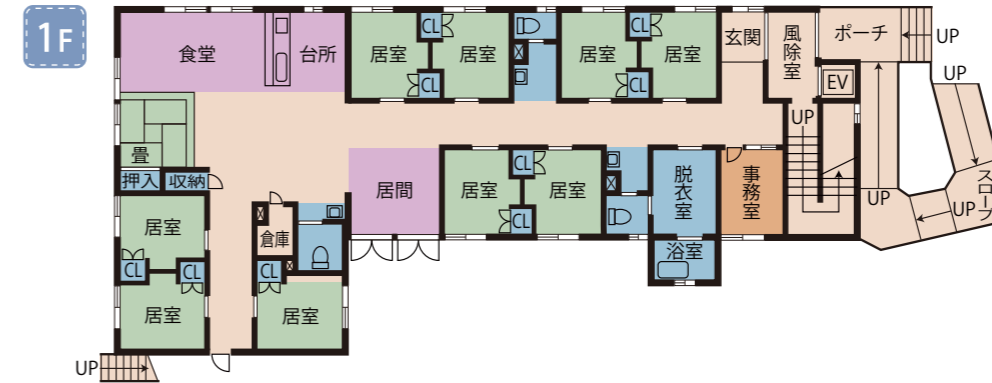
アットホームな心地よさを大切にします。

グループホームグースは、ご家庭に出来るだけ近い環境作りを大切にしています。ご入居者様、ご家族様の声に耳を傾け、お一人お一人の思いに沿って、その方らしさを大切にしなが、心穏やかに安心できる生活を目指して支援いたします。

ポイント②

グースで末永くお過ごしいただけるように。

栄養士による食事の栄養管理や個々の状態に合わせた食事の対応。はば広い医療機関との連携をとり、健康管理指導や往診、受診、緊急時の迅速な対応を行います。これらにより末永く健康で、安心な生活を支援いたします。



住まい

家庭の雰囲気と

自然に恵まれたお住まいです。

明るく開放感のあるリビングで、ご家庭のような生活空間を提供します。近くには川に沿って遊歩道や公園が整備され、自然に恵まれた環境の中で四季の移り変わりを感じ、穏やかに生活できるお家です。

施設内の様子

リビングや居室でそれぞれの時間を過ごされ、毎日の体操やレクリエーション、四季の行事を楽しまれ、笑顔の多い生活をされています。



居室例

馴染みの家具や小物をお持ち頂き、落ち着いた安心して休める環境を整え、明るく清潔な個室を提供します。

慣れ親しんだ物を
ご持参ください。



グース



1階 管理者
渡邊 淳子



2階 管理者
辻 直子

四季を感じる自然に恵まれた家庭的なお家。
一人一人の思いに沿った生活が送れるよう、個々の対応、支援を行っています。四季折々の行事を開催する事で季節の流れを感じて頂けるよう支援しています。ご家族様・地域の方達との交流の場を設けています。医療機関との連携をとり、週 1 回の健康管理指導や往診、受診、また、緊急時の迅速な対応を行う事で安心して生活して頂ける支援をしています。

施設の特徴

入居条件・特徴

要支援
2

要介護
1～5

口腔
ケア

全室
個室

入居金
0円

24H
介護士
常駐

訪問
診療可

医療対応

ペースメーカー ○

統合失調症 ○

車椅子 ○

精神疾患・うつ病 △

※○受入可 △要相談

施設概要

- 入居定員 18名 2ユニット
- 建物概要 軽量鉄骨造 2階建 総延床面積：604.62㎡
- 居室概要 設備：照明器具・クローゼット・カーテン・床暖房
面積：10.26㎡～10.83㎡（クローゼット部分を除く）
- 共用部分概要 食堂・居間・台所・トイレ・洗面所・浴室・洗濯室・畳コーナー

協力医療機関

- 医療法人 道南勤労者医療協会 函館稜北病院
函館市中道 2 丁目 51 番 1 号
- 渡辺歯科クリニック
函館市花園町 26 番 8 号

利用料金表

月額ご利用料金

基本料金 (30日概算) ①	家賃	52,000円
	水光熱費	27,000円
	食費	40,500円
	合計	119,500円
	冬期暖房費	9,800円

※冬期暖房費は 10 月～ 4 月のみとなります。

基本料金合計①	介護保険負担金（1割負担）②		合計利用金額①+②
	要介護度	30日概算（1日）	30日概算
119,500円 (冬期期間は129,300円)	要支援 2	22,440円 (748円)	141,940円
	要介護 1	22,560円 (752円)	142,060円
	要介護 2	23,610円 (787円)	143,110円
	要介護 3	24,330円 (811円)	143,830円
	要介護 4	24,810円 (827円)	144,310円
	要介護 5	25,320円 (844円)	144,820円

※2割負担の方は表記の金額の2倍になります。
※3割負担の方は表記の金額の3倍になります。

その他の実費負担

加算名	加算料金	加算名	加算料金
初期加算	1日 30円	退居時相談援助加算	1日 400円
医療機関連携加算（Ⅰ）	1日 39円	介護職員処遇改善加算（Ⅰ）	1ヶ月 11.1%
サービス提供体制強化加算（Ⅰ）	1日 22円	介護職員等特定処遇改善加算（Ⅰ）	1ヶ月 3.1%
サービス提供体制強化加算（Ⅱ）	1日 18円	介護職員等特定処遇改善加算（Ⅱ）	1ヶ月 2.3%
サービス提供体制強化加算（Ⅲ）	1日 6円	科学的介護推進体制加算	1ヶ月 40円
若年性認知症利用者受入加算	1日 120円	栄養管理体制加算	1ヶ月 30円
認知症専門ケア加算（Ⅰ）	1日 3円	口腔・栄養スクリーニング加算	1回あたり20円
認知症専門ケア加算（Ⅱ）	1日 4円	生活機能向上連携加算（Ⅰ）	1ヶ月 100円
口腔衛生管理体制加算	1ヶ月 30円	生活機能向上連携加算（Ⅱ）	1ヶ月 200円
介護職員等ベースアップ等支援加算	1ヶ月 2.3%		

※上記加算につきましては、状況に伴い変更する場合がございますので、都度ご説明させていただきます。

- 敷金・保証金はかかりません。
- 生活保護の方の家賃は、住宅扶助基準額になります。
- その他日常生活費、オムツ代、医療費、理美容代、クリーニング代、個人嗜好品等は別途実費負担となります。上記の金額は省令により変動する場合があります。ご不明な点がございましたら、ご相談ください。

お問合せ・ご相談

☎0138-56-6730

FAX : 0138-56-6720

所在地
〒041-0843
函館市花園町 24 番 3 号

ホームページ URL
https://fcs-hd.jp/

※QRコードはグースの
ページに移動します。



ふれあいの里
グループホーム

グース

TEL (0138) 56-6730
FAX (0138) 56-6720