

安心できる生活、総合的に支援する「輪」。全道にひろがる、
株式会社ふれあいケアサービス HD



日総ふれあいケアサービス 株式会社

S&N ふれあいケアサービス 株式会社

有限会社 篠路愛護苑

TN ふれあいケアサービス 株式会社

特定非営利活動法人 めくもりの介護

グループホーム
札幌 9 施設
岩見沢 1 施設
江別 1 施設
小樽 2 施設
石狩 1 施設
千歳 3 施設
苫小牧 6 施設
旭川 2 施設
帯広 4 施設
寿都 1 施設
函館 2 施設
稚内 1 施設
合計 33 施設

サービス付き高齢者向け住宅
北広島 1 施設
苫小牧 1 施設
旭川 1 施設
稚内 1 施設
合計 4 施設

介護付き有料老人ホーム
札幌 1 施設
岩見沢 1 施設
江別 1 施設
函館 1 施設
合計 4 施設

小規模多機能ホーム
寿都 1 施設

障がい者グループホーム
札幌 1 施設

就労継続支援B型
札幌 1 施設

認知症高齢者グループホーム、
サービス付き高齢者住宅、
介護付有料老人ホームでの、
自分らしい生き方を支援する
各種介護施設を充実させています。
経験豊富な専門スタッフが
親切・丁寧、真心で対応し、
今までと変わらぬ自分らしい生き方
の実現をお手伝いしております。



北海道認証
働きやすい介護の職場

ホームページ
<https://fcs-hd.jp/>



交通アクセス JR千歳駅より車で11分。



ふれあいの里
グループホーム せせらぎの家
TEL 0123-23-6151

Email seseraginoie@star.ocn.ne.jp

〒066-0069 千歳市新星2丁目2番3号

FAX 0123-23-6152



〔運営法人〕

TNふれあいケアサービス株式会社

〒053-0816 苫小牧市日吉町3丁目1番9号

TEL 011-598-1604 FAX 011-598-7278

Email info2@nisso-fcs.jp

ふれあいの里 グループホーム せせらぎの家

あ ん し ん と こ こ ろ 、 人 び と へ



人びとが安心できる日常生活を 総合的に支援いたします。



食堂



トイレ



個別浴室

施設の理念

「心」に寄り添い、ご高齢者の皆様をひとりの「人」として尊重し、生活歴（どんな暮らしをされていたのか）健康状態（どこに注意すべきか）性格傾向（どんな物を好む好まないか）・・・そして「どんな願いを持っていらっしゃるのか？」など・・・それぞれの想いを受け止めて、その方を中心として必要な援助を提供する「パーソンセンタードケア」を大切に、真心込めた援助を提供しています。

ご利用になれる方

- 要介護者及び要支援2の方で医師より認知症と診断された方（医師の認知症診断書が必要です）
- 常時、医療機関で入院等の治療を受ける必要のない方
- おおむね自立が出来ており、共同生活を営むことに支障のない方

施設の特徴

ポイント①



自然に恵まれた、
閑静な住宅街にある「家」

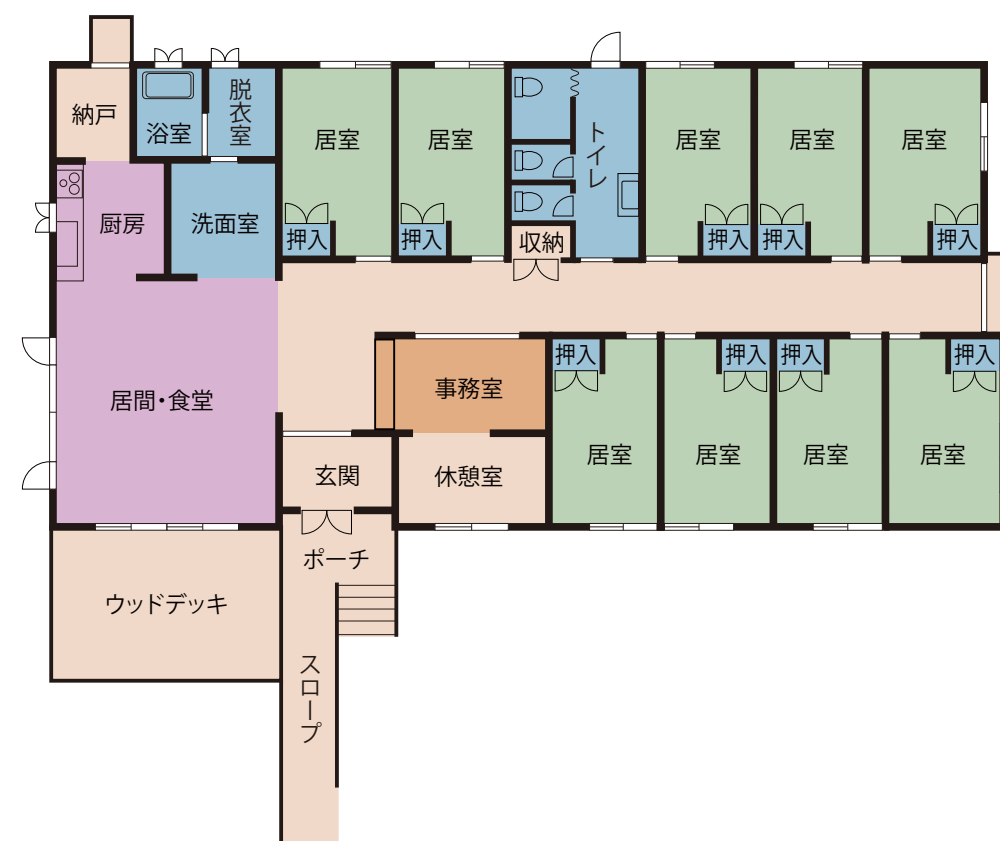
とても快適な住環境で、静かで自然豊かな場所にあります。リビングの窓からは裏山が見えており、4月はコブシや桜などが春を告げます。夏は緑深く木々の揺れる姿が清々しいです、秋には紅葉色に変化し、冬は樹氷が彩ります、毎日のように野生の鹿が群れで遊びにきます。

ポイント②



少人数居住でより細やかな
家族的な対応です

小規模単位の1ユニット、9名の入居者様と職員で過ごしています。そこには家庭的な生活があります。いつも傍にいる存在であり、共に料理や作業、庭づくりや散歩、時にはみんなで買物や遊びに出かけたりと、楽しい時間があります。日々共に作る思い出が増えていきます。



住まい

自然や季節と調和した、安心して、
楽しく暮らせる、明るい「家」

全スペースがバリアフリーで自然に溢れた環境のグループホームです。セントラルヒーティングが完備され、キッチンにはIH対応です。皆が集うリビングからの景観も良く、季節で変わる山の景色や、ウッドデッキからはお花畑を眺めることが出来ます。

施設内の様子

季節毎の行事もたくさんあります。皆で行うイベントや散歩なども、楽しい笑顔が広がります。ウッドデッキで過ごす、ゆったりとコーヒーを飲む時間も楽しいです。



居室例

慣れ親しんだ物を
ご持参ください。

明るく清潔な個室で馴染みの家具や小物を、身体状況に合わせて配置し、ゆっくり快適に休める環境を提供します。



せせらぎの家



管理者

小川 恵美子

自然に恵まれた笑顔あふれるグループホーム
とても自然環境の良い地域に、より「家庭」環境に近い 9 名の皆様と共に、穏やかで楽しい毎日を過ごしています。日常生活の中で、それぞれに出来る事を手伝って頂きながら「生活リハビリ」を通して日々の生活に活気を見出すような援助を致します。一ヶ月に 2 回。提携医療機関の往診を受ける事が出来、皮膚科・歯科なども、必要に応じて往診が可能になっていますし、急な受診の際もご本人や、ご家族様が不安にならないように、安心・安全をモットーに対応させて頂いております。家庭菜園を作ったり。地域活動に参加したり。お買物や外食・散歩など・・・「日々を楽しむ」とい事を大事にしていきたいと考えています。

施設の特徴

入居条件・特徴

要支援
2

要介護
1～5

口腔
ケア

全室
個室

毎日
レク

ナース
コール

入居金
0 円

24H
介護士
常駐

訪問
診療可

医療対応

糖尿病・インシュリン △

在宅酸素 △

ストーマ・人工肛門 △

車椅子 ○

人工透析 △

胃ろう △

ペースメーカー ○

統合失調症 △

カテーテル・バルーン △

精神患者・うつ病 △

※○受入可 △要相談

施設概要

- 入居定員 9 名 1 ユニット
- 建物概要 木造 1 階建 総延床面積：237.96 m²
- 居室概要 設備：照明器具・クローゼット・カーテン・セントラルヒーティング
面積：12.15 m²
- 共用部分概要 食堂（兼）居間・台所・浴室・洗面所・トイレ

協力医療機関

- しのめクリニック 千歳市東雲町 2 丁目 1 4 - 2
- 佑愛歯科医院 千歳市新富 3 丁目 2 0 - 1 0

お問合せ・ご相談

☎0123-23-6151

FAX：0123-23-6152

所在地
〒066-0069
千歳市新星 2 丁目 2 番 3 号

ホームページ URL
https://fcs-hd.jp/
※QR コードはせせらぎの家の
ページに移動します。



利用料金表

月額ご利用料金

基本料金 (30日概算) ①	家 賃	50,500円
	水 光 熱 費	33,000円
	食 費	36,000円
	合 計	119,500円
	冬期暖房費	9,500円

※冬期暖房費は 10 月～ 4 月のみとなります。

基本料金合計①	介護保険負担金（1割負担）②		合計利用金額①+②
	要介護度	30日概算（1日）	30日概算
119,500円 (冬期期間は129,000円)	要支援 2	22,800円（760円）	142,300円
	要介護 1	22,920円（764円）	142,420円
	要介護 2	24,000円（800円）	143,500円
	要介護 3	24,690円（823円）	144,190円
	要介護 4	25,200円（840円）	144,700円
	要介護 5	25,740円（858円）	145,240円

※2割負担の方は表記の金額の2倍になります。
※3割負担の方は表記の金額の3倍になります。

その他の実費負担

加算名	加算料金		加算名	加算料金	
初期加算	1日	30円	退居時相談援助加算	1日	400円
医療連携体制加算（Ⅰ）	1日	39円	介護職員処遇改善加算（Ⅰ）	1ヶ月	11.1%
サービス提供体制強化加算（Ⅰ）	1日	22円	介護職員等特定処遇改善加算（Ⅰ）	1ヶ月	3.1%
サービス提供体制強化加算（Ⅱ）	1日	18円	介護職員等特定処遇改善加算（Ⅱ）	1ヶ月	2.3%
サービス提供体制強化加算（Ⅲ）	1日	6円	科学的介護推進体制加算	1ヶ月	40円
若年性認知症利用者受入加算	1日	120円	栄養管理体制加算	1ヶ月	30円
認知症専門ケア加算（Ⅰ）	1日	3円	口腔・栄養スクリーニング加算	1回あたり	20円
認知症専門ケア加算（Ⅱ）	1日	4円	生活機能向上連携加算（Ⅰ）	1ヶ月	100円
口腔衛生管理体制加算	1ヶ月	30円	生活機能向上連携加算（Ⅱ）	1ヶ月	200円
介護職員等ベースアップ等支援加算	1ヶ月	2.3%			

※上記加算につきましては、状況に伴い変更する場合がございますので、都度ご説明させていただきます。

- 敷金・保証金はかかりません。
 - 生活保護の方の家賃は、住宅扶助基準額になります。
 - その他日常生活費、オムツ代、医療費、理美容代、クリーニング代、個人嗜好品等は別途実費負担となります。
- 上記の金額は省令により変動する場合があります。ご不明な点がございましたら、ご相談ください。

ふれあいの里
グループホーム

せせらぎの家

TEL (0123) 23-6151
FAX (0123) 23-6152