

安心できる生活、総合的に支援する「輪」。全道にひろがる、  
株式会社ふれあいケアサービス HD



日総ふれあいケアサービス 株式会社

S&N ふれあいケアサービス 株式会社

TN ふれあいケアサービス 株式会社

特定非営利活動法人 ぬくもりの介護

グループホーム	サービス付き高齢者向け住宅
札幌 9施設	北広島 1施設
岩見沢 1施設	苫小牧 1施設
江別 1施設	旭川 1施設
小樽 2施設	稚内 1施設
石狩 1施設	合計 4施設
千歳 3施設	
苫小牧 6施設	介護付き有料老人ホーム
旭川 2施設	札幌 1施設
帯広 4施設	岩見沢 1施設
寿都 1施設	江別 1施設
函館 2施設	函館 1施設
稚内 1施設	合計 4施設
合計 33施設	

小規模多機能ホーム
寿都 1施設

障がい者グループホーム
札幌 1施設

就労継続支援B型
札幌 1施設

認知症高齢者グループホーム、サービス付き高齢者住宅、介護付有料老人ホームでの、自分らしい生き方を支援する各種介護施設を充実させています。経験豊富な専門スタッフが親切・丁寧、真心で対応し、今までと変わらぬ自分らしい生き方の実現をお手伝いしております。



ホームページ  
<https://fcs-hd.jp/>



# ふれあいの里 グループホーム 第2からまつ

あ ん し ん と こ こ ろ 、 人 び と へ



## ふれあいの里 グループホーム 第2からまつ

さくら草・月見草  
TEL 011-775-3671

〒002-0861 札幌市北区屯田11条1丁目2番5号  
FAX 011-775-3672

[運営法人]  
S&Nふれあいケアサービス株式会社  
〒003-0029 札幌市白石区平和通15丁目北2番12号  
TEL 011-598-1603 FAX 011-598-7278  
Email info2@nisso-fcs.jp

# 人びとが安心できる日常生活を 総合的に支援いたします。



居間



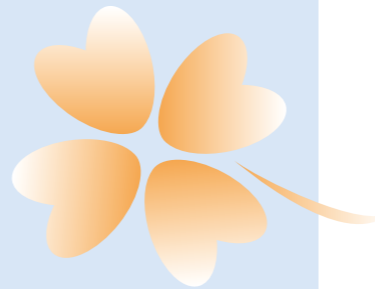
トイレ



個別浴室

## 施設の理念

家庭的な雰囲気の中、ご入居いただいている皆さんと共に、医療面、介護面での健康維持を基本とし、四季の移り変わりを感じていただきたい。その中で日常生活に楽しみを持ちながら過ごしていただけるように、お一人お一人に合わせた支援を職員一丸となり提供してまいります。



## ご利用になれる方

- 要介護者及び要支援2の方で医師より認知症と診断された方（医師の認知症診断書が必要です）
- 常時、医療機関で入院等の治療を受ける必要のない方
- おおむね自立が出来ており、共同生活を営むことに支障のない方

## 施設の特徴

### ポイント①



ふれあいと安心と安らぎの生活をご提供

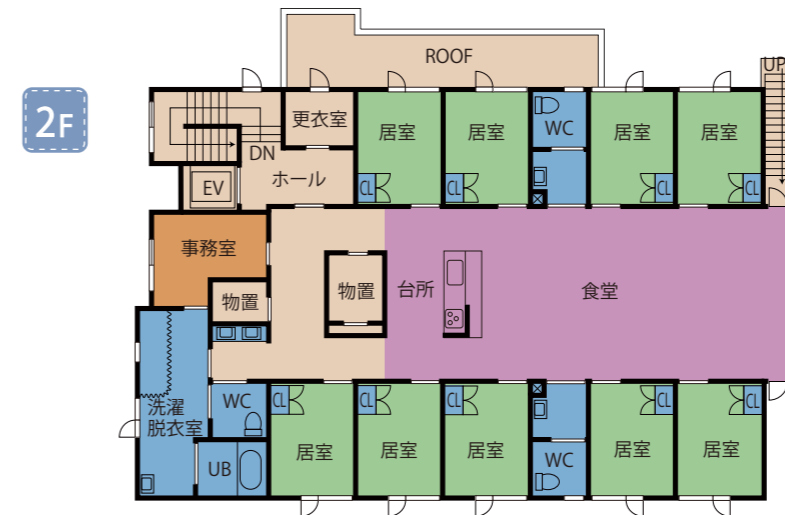
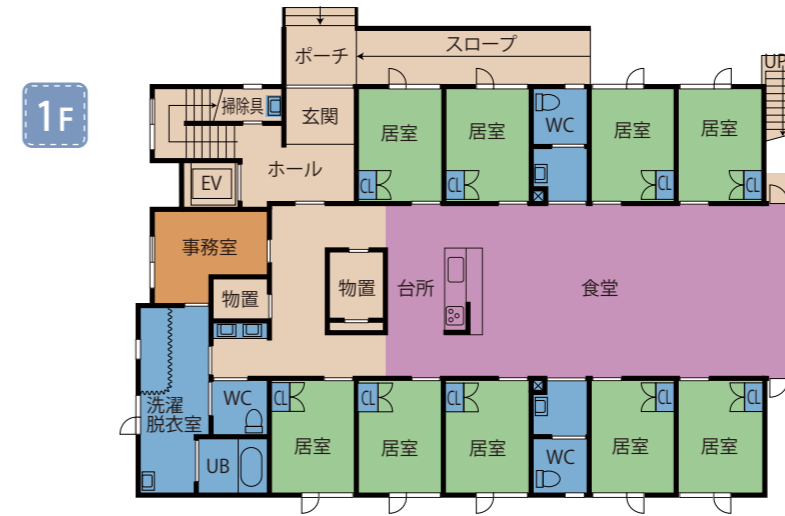
1ユニット9名と言う少人数で生活していただく事で、顔見知りの入居者やスタッフと毎日一緒に生活するため、馴染みの人間関係ができるとともに、細やかなケアで安心と充足を得ることができます。

### ポイント②



喜びと楽しみに満ちた生活と人生をご提供

ご利用者様の生活歴や趣味嗜好等、これまで培ってこられたご経験等を大切に、それを活かしていただける様お手伝いさせていただきます。また、ホーム内の家事等様々な役割を担っていただき、身体機能の維持向上にも努めて参ります。



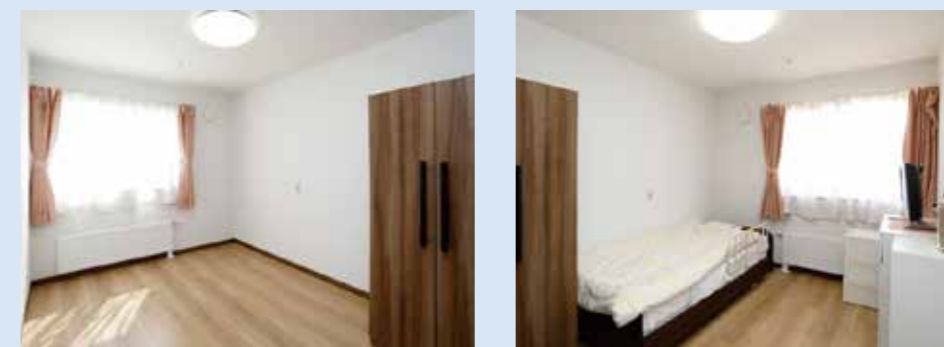
## 住まい

明るい食堂・多機能で使いやすい浴室・お一人お一人がゆとりのある一日を過ごすことができる空間で、食堂を挟んで居室があり見通しの良い安心して生活ができる施設となっております。

安全、安心、快適性に配慮した  
充実の生活環境を整えています。

## 施設内の様子

施設とは異なる家庭的な雰囲気と環境の中で日常生活をスタッフやご利用者様と共に過ごしていただけます。



## 居室例

慣れ親しんだ物を  
ご持参ください。

明るく清潔な個室で馴染みの家具や小物を、身体状況に合わせて配置し、ゆとり快適に休める環境を提供します。



# 第2からまつ

管理者

**三浦 恵**

毎日が笑いに満ちています

畑仕事を楽しんでいただいたり、掃除や食器拭きなど、出来る事を大切に生活の提供を目指しています。協力医療機関による、定期の往診や、緊急時の迅速な対応が提供でき、安心した生活を過ごしていただいております。毎日が笑いの絶えない、明るくて、愉快で、にぎやかなホームです。

## 施設の特徴

### 入居条件・特徴

要支援 2	要介護 1～5	口腔 ケア	全室 個室
毎日 レク	ナース コール	入居金 0円	訪問 診療可

### 医療対応

人工透析	△	統合失調症	△
ペースメーカー	△	精神疾患・うつ病	△
車椅子	○		

※○受入可 △要相談

## 施設概要

- 入居定員 18名 2ユニット（さくら草9名、月見草9名）
- 建物概要 木造 2階建 総延床面積：499.42㎡
- 居室概要 設備：照明機器・収納ロッカー・カーテン・セントラルヒーティング  
さくら草・面積：9.94㎡（9室）  
月見草・面積：9.94㎡（9室）
- 共用部分概要 1ユニットあたり：食堂・居間・台所・浴室・トイレ・洗面所  
ユニット共通：エレベーター

## 協力医療機関

- 医療法人社団翔翔館 札幌優翔館病院  
札幌市北区東茨戸50番9
- 医療法人社団 桜愛会 桜町歯科クリニック  
札幌市中央区南1条西5丁目7番1号
- 荒木病院  
札幌市北区篠路3条2丁目1番92号

# 利用料金表

## 月額ご利用料金

基本料金 (30日概算) ①	家賃	45,000円
	水光熱費	26,000円
	食費	41,500円
	管理費	5,500円
	<b>合計</b>	<b>118,000円</b>
	冬期暖房費	11,000円

※冬期暖房費は10月～4月のみとなります。

基本料金合計①	介護保険負担金（1割負担）②		合計利用金額①+②
	要介護度	30日概算（1日）	30日概算
118,000円 (冬期期間は129,000円)	要支援2	22,770円（759円）	<b>140,770円</b>
	要介護1	22,890円（763円）	<b>140,890円</b>
	要介護2	23,940円（798円）	<b>141,940円</b>
	要介護3	24,690円（823円）	<b>142,690円</b>
	要介護4	25,170円（839円）	<b>143,170円</b>
	要介護5	25,680円（856円）	<b>143,680円</b>

※2割負担の方は表記の金額の2倍になります。  
※3割負担の方は表記の金額の3倍になります。

## その他の実費負担

加算名	加算料金	加算名	加算料金
初期加算	1日 31円	退居時相談援助加算	1日 406円
医療連携体制加算（Ⅰ）	1日 40円	介護職員処遇改善加算（Ⅰ）	1ヶ月 11.1%
サービス提供体制強化加算（Ⅰ）	1日 23円	介護職員等特定処遇改善加算（Ⅰ）	1ヶ月 3.1%
サービス提供体制強化加算（Ⅱ）	1日 19円	介護職員等特定処遇改善加算（Ⅱ）	1ヶ月 2.3%
サービス提供体制強化加算（Ⅲ）	1日 6円	科学的介護推進体制加算	1ヶ月 41円
若年性認知症利用者受入加算	1日 122円	栄養管理体制加算	1ヶ月 31円
認知症専門ケア加算（Ⅰ）	1日 3円	口腔・栄養スクリーニング加算	1回あたり21円
認知症専門ケア加算（Ⅱ）	1日 4円	生活機能向上連携加算（Ⅰ）	1ヶ月 102円
口腔衛生管理体制加算	1ヶ月 31円	生活機能向上連携加算（Ⅱ）	1ヶ月 203円
介護職員等ベースアップ等支援加算	1ヶ月 2.3%		

※上記加算につきましては、状況に伴い変更する場合がございますので、都度ご説明させていただきます。

- 敷金・保証金はかかりません。
- 生活保護の方の家賃は、住宅扶助基準額になります。
- その他日常生活費、オムツ代、医療費、理美容代、クリーニング代、個人嗜好品等は別途実費負担となります。上記の金額は省令により変動する場合があります。ご不明な点がございましたら、ご相談ください。

お問合せ・ご相談

**011-775-3671**

FAX：011-775-3672

所在地  
〒002-0861  
札幌市北区屯田11条1丁目  
2番5号

ホームページ URL  
<https://fcs-hd.jp/>

※QRコードは第2からまつの  
ページに移動します。

