

安心できる生活、総合的に支援する「輪」。全道にひろがる、
株式会社ふれあいケアサービス HD



日総ふれあいケアサービス 株式会社

S&N ふれあいケアサービス 株式会社

TN ふれあいケアサービス 株式会社

特定非営利活動法人 ぬくもりの介護

グループホーム	サービス付き高齢者向け住宅
札幌 9施設	北広島 1施設
岩見沢 1施設	苫小牧 1施設
江別 1施設	旭川 1施設
小樽 2施設	稚内 1施設
石狩 1施設	合計 4施設
千歳 3施設	
苫小牧 6施設	介護付き有料老人ホーム
旭川 2施設	札幌 1施設
帯広 4施設	岩見沢 1施設
寿都 1施設	江別 1施設
函館 2施設	函館 1施設
稚内 1施設	合計 4施設
合計 33施設	

小規模多機能ホーム
寿都 1施設

障がい者グループホーム
札幌 1施設

就労継続支援B型
札幌 1施設

認知症高齢者グループホーム、サービス付き高齢者住宅、介護付有料老人ホームでの、自分らしい生き方を支援する各種介護施設を充実させています。経験豊富な専門スタッフが親切・丁寧、真心で対応し、今までと変わらぬ自分らしい生き方の実現をお手伝いしております。



北海道認証
働きやすい介護の職場

ホームページ
<https://fcs-hd.jp/>



ふれあいの里 グループホーム 日翔館

にしょうかん

あんしんとこころ、人びとへ

交通アクセス JR新札幌駅より車で5分。



ふれあいの里 グループホーム 日翔館

にしょうかん

TEL 011-809-5111

〒004-0004 札幌市厚別区厚別東4条2丁目1番1号
FAX 011-898-1311

[運営法人]

日総ふれあいケアサービス株式会社
〒003-0826 札幌市白石区菊水元町6条1丁目1番27号2F
TEL 011-598-7277 FAX 011-598-7278
Email info2@nisso-fcs.jp



人びとが安心できる日常生活を 総合的に支援いたします。



居間



トイレ



個別浴室

施設の理念

私達ふれあいの里グループホーム日翔館では、認知症により日常生活にお手伝いが必要となった方が、自分らしく生きがいを感じながら健康的な生活を送ることを第一に考えています。そのため、共同生活の中で馴染みの関係を築き、役割を持って過ごすことができるようサポートし、協力医療機関とも連携をして日常生活を過ごしていただけるよう支援させていただいております。

ご利用になれる方

- 要介護者及び要支援2の方で医師より認知症と診断された方（医師の認知症診断書が必要です）
- 常時、医療機関で入院等の治療を受ける必要のない方
- おおむね自立が出来ており、共同生活を営むことに支障のない方

施設の特徴

ポイント①



ふれあいの心で
ゆとりある生活を支えます

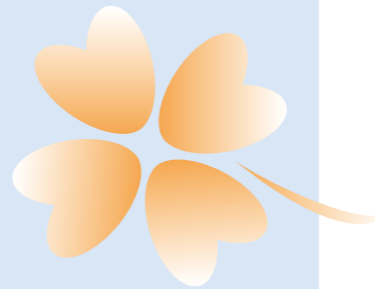
ゆったりとした時間の中で十人十色の趣味を楽しんで頂けますよう、明るく広いホールで自由な生活空間を提供致します。歌や手芸等の趣味活動は、時には職員が教わることもあり一緒に時間を過ごしています。また、お食事は心のこもった家庭料理の提供を心がけています。

ポイント②

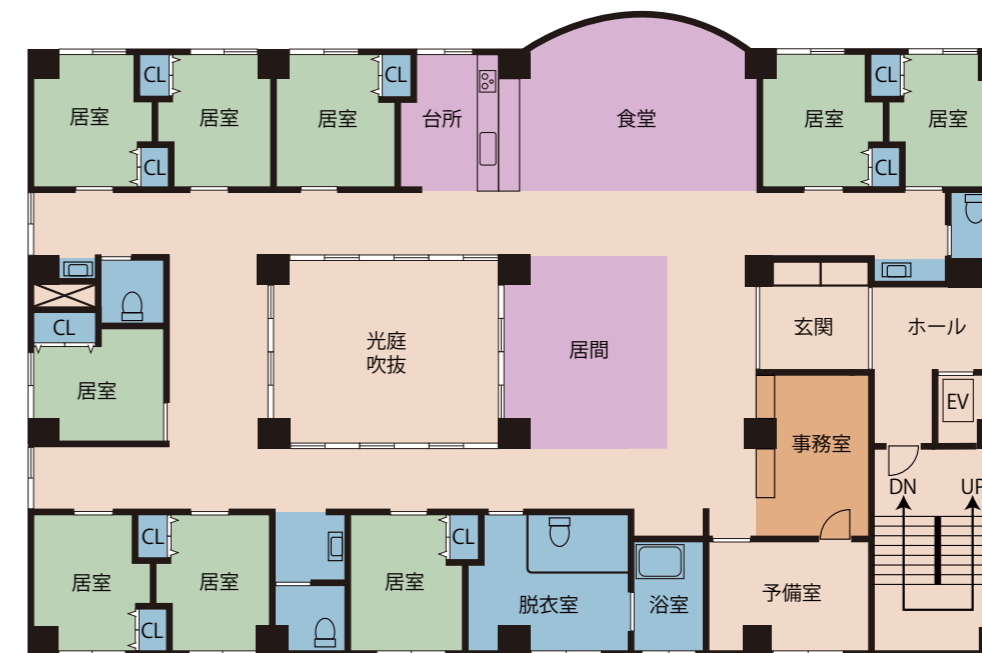


自分らしく生き生きと
いつまでも健康に

それぞれの方ができる事を見つけ出し毎日の生活の中で役割を持ち、やりがいと楽しみを感じながら生活を送ることができるようお手伝いさせていただき、一緒に喜びを感じ共有していきたいと思えます。



2F ~ 3F



住まい

中央に吹き抜けがある回廊型の
ホームでいつでも陽当たり良好
新札幌駅からも徒歩圏内で協力医療機関もすぐ隣と言う好立地。居住空間はエレベーターで上がった2階・3階部分となります。ユニット内は、明るく広々としたホールでゆったりとくつろげる空間となっております。

施設内の様子

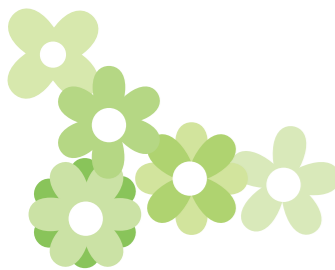
その人らしいライフスタイルを続けられますよう、ふれあいの心をもって自然な形でサポートできるケアを提供致します。



居室例

慣れ親しんだ物を
ご持参ください。

居室には馴染みの家具や小物をお持ち込みいただき、自分らしい落ち着いた環境で快適にお過ごしいただけます。



日翔館

管理者

佐藤 健次

隣接の協力医療機関との連携を重視し健康管理に努めています。
JR 千歳線新札幌駅、地下鉄東西線新さっぽろ駅から徒歩 9 分の立地。入居者様がご自分のペースで安心して生活できるように心がけています。残存機能の維持のため、できることは協力していただき、役割を持った生活の中で生き甲斐を見出してもらえようようにしています。

施設の特徴

入居条件・特徴

要支援 2	要介護 1～5	口腔 ケア	全室 個室
毎日 レク	入居金 0円	24H 介護士 常駐	訪問 診療可

医療対応

糖尿病・インシュリン Δ	車椅子 \bigcirc
ペースメーカー \bigcirc	統合失調症 Δ
カテーテル・バルーン \bigcirc	精神疾患・うつ病 Δ

※ \bigcirc 受入可 Δ 要相談

施設概要

- 入居定員 18名 2ユニット
- 建物概要 鉄筋コンクリート造 3階建のうち2,3階 総延床面積：763.32㎡
- 居室概要 設備：照明器具・クローゼット・カーテン・床暖房
面積：11.56㎡ 12.15㎡（クローゼット部分を除く）
- 共用部分概要 食堂・居間・台所・浴室・洗濯室・トイレ・洗面所

協力医療機関

- 医療法人社団 翔嶺館 新札幌聖陵ホスピタル
札幌市厚別区厚別東4条2丁目1番30号
- 医療法人社団 健友会 平岡公園こじま歯科クリニック
札幌市清田区平岡公園東4丁目9番16号

利用料金表

月額ご利用料金

基本料金 (30日概算) ①	家賃	50,500円
	水光熱費	31,000円
	食費	37,500円
	合計	119,000円
	冬期暖房費	11,000円

※冬期暖房費は10月～4月のみとなります。

基本料金合計①	介護保険負担金（1割負担）②		合計利用金額①+②
	要介護度	30日概算（1日）	30日概算
119,000円 (冬期期間は130,000円)	要支援2	22,770円（759円）	141,770円
	要介護1	22,890円（763円）	141,890円
	要介護2	23,940円（798円）	142,940円
	要介護3	24,690円（823円）	143,690円
	要介護4	25,170円（839円）	144,170円
	要介護5	25,680円（856円）	144,680円

※2割負担の方は表記の金額の2倍になります。
※3割負担の方は表記の金額の3倍になります。

その他の実費負担

加算名	加算料金	加算名	加算料金
初期加算	1日 31円	退居時相談援助加算	1日 406円
医療連携体制加算（Ⅰ）	1日 40円	介護職員処遇改善加算（Ⅰ）	1ヶ月 11.1%
サービス提供体制強化加算（Ⅰ）	1日 23円	介護職員等特定処遇改善加算（Ⅰ）	1ヶ月 3.1%
サービス提供体制強化加算（Ⅱ）	1日 19円	介護職員等特定処遇改善加算（Ⅱ）	1ヶ月 2.3%
サービス提供体制強化加算（Ⅲ）	1日 6円	科学的介護推進体制加算	1ヶ月 41円
若年性認知症利用者受入加算	1日 122円	栄養管理体制加算	1ヶ月 31円
認知症専門ケア加算（Ⅰ）	1日 3円	口腔・栄養スクリーニング加算	1回あたり21円
認知症専門ケア加算（Ⅱ）	1日 4円	生活機能向上連携加算（Ⅰ）	1ヶ月 102円
口腔衛生管理体制加算	1ヶ月 31円	生活機能向上連携加算（Ⅱ）	1ヶ月 203円
介護職員等ベースアップ等支援加算	1ヶ月 2.3%		

※上記加算につきましては、状況に伴い変更する場合がございますので、都度ご説明させていただきます。

- 敷金・保証金はかかりません。
- 生活保護の方の家賃は、住宅扶助基準額になります。
- その他日常生活費、オムツ代、医療費、理美容代、クリーニング代、個人嗜好品等は別途実費負担となります。上記の金額は省令により変動する場合があります。ご不明な点がございましたら、ご相談ください。

お問合せ・ご相談

☎011-809-5111

FAX：011-898-1311

所在地
〒004-0004
札幌市厚別区厚別東
4条2丁目1番1号

ホームページ URL
https://fcs-hd.jp/
※QRコードは日翔館の
ページに移動します。



ふれあいの里
グループホーム

日翔館

TEL (011) 809-5111
FAX (011) 898-1311