

安心できる生活、総合的に支援する「輪」。全道にひろがる、
株式会社ふれあいケアサービス HD



日総ふれあいケアサービス 株式会社

S&N ふれあいケアサービス 株式会社

TN ふれあいケアサービス 株式会社

特定非営利活動法人 ぬくもりの介護

グループホーム	サービス付き高齢者向け住宅
札幌 9施設	北広島 1施設
岩見沢 1施設	苫小牧 1施設
江別 1施設	旭川 1施設
小樽 2施設	稚内 1施設
石狩 1施設	合計 4施設
千歳 3施設	
苫小牧 6施設	介護付き有料老人ホーム
旭川 2施設	札幌 1施設
帯広 4施設	岩見沢 1施設
寿都 1施設	江別 1施設
函館 2施設	函館 1施設
稚内 1施設	合計 4施設
合計 33施設	

小規模多機能ホーム
寿都 1施設

障がい者グループホーム
札幌 1施設

就労継続支援B型
札幌 1施設

認知症高齢者グループホーム、サービス付き高齢者住宅、介護付有料老人ホームでの、自分らしい生き方を支援する各種介護施設を充実させています。経験豊富な専門スタッフが親切・丁寧、真心で対応し、今までと変わらぬ自分らしい生き方の実現をお手伝いしております。



北海道認証
働きやすい介護の職場

ホームページ
<https://fcs-hd.jp/>



サービス付き高齢者向け住宅

かのん

ふれあいの里 華音

あんしんとこころ、人びとへ

交通アクセス JR四条駅から徒歩2分



サービス付き高齢者向け住宅

かのん

ふれあいの里 華音

TEL 0166-23-3040

〒070-0034 旭川市4条通17丁目1481番1号

FAX 0166-23-7077

[運営法人]
日総ふれあいケアサービス株式会社
〒003-0826 札幌市白石区菊水元町6条1丁目1番27号2F
TEL 011-598-7277 FAX 011-598-7278
Email info2@nisso-fcs.jp



人びとが安心できる日常生活を 総合的に支援いたします。



食堂



居間



個別浴室

施設の理念

華音では「ご入居者様の笑顔」のために、全職員で「明るく相談しやすい雰囲気づくり」を心がけております。健康管理・機能訓練・生活相談を行い、体調や日常生活の不安を軽減できるよう支援いたします。ご入居様の習慣や嗜好を踏まえ、お一人お一人が「その人らしいスタイル」で末永く華音で暮らせるよう、ご本人様・ご家族様が選択できる支援のご提供を目指しています。

ご利用になれる方

- 60歳以上の方、又は60歳未満の要支援・要介護の方
- 身元引受人をたてられる方
- 共同生活を営むことに支障のない方
- 病状の安定している方
- 自傷他害の恐れのない方

施設の特徴

ポイント①

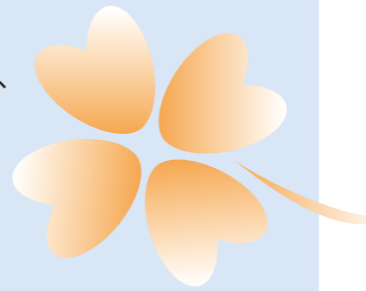
- 公共・医療機関や商業施設へのアクセス充実

市内中心部近く、行政手続や、お買い物にも気軽にお出かけできる環境の住まいです。道北バス・旭川電気軌道のバス停（4条18丁目）、JR 四条駅から徒歩3分の立地で、ご家族・ご友人の訪問にも便利です。

ポイント②

- ご本人様・ご家族様が選択できる支援

ご入居者様やご家族様とのコミュニケーションを大切に、生活や健康状態の不安や悩み軽減に向けての支援と共に、主治医との医療連携を図っています。「施設快善アンケート」を実施し、ご要望を伺うことで、安心感や満足度の向上に取り組んでいます。



住まい

明るい食堂、清潔感が感じられる館内。心身が「リラックス」できる広々とした天然鉱石トール湯の大浴室、特殊浴槽。個別浴室完備。夏でも快適に過ごせるよう館内共用部エアコン設置。居室は完全個室で、トイレ、クローゼット、洗面台、ナースコールを完備しています。



落ち着いた外観の3階建て、館内バリアフリー。

施設内の様子

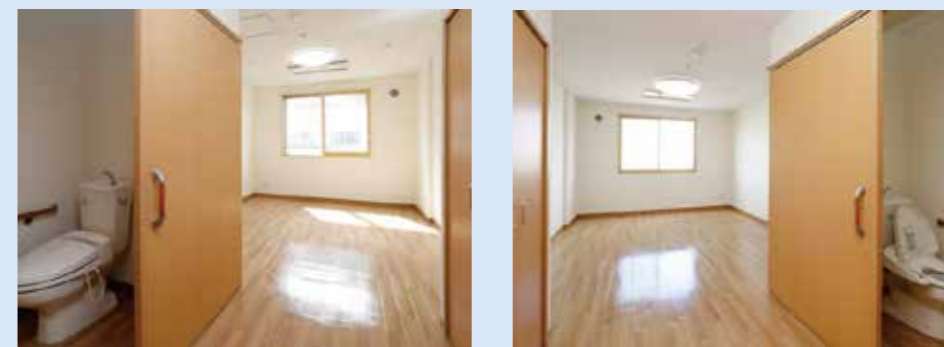
それぞれの時間を居室や食堂でお過ごしいただいております。ラジオ体操や、ご本人の身体状況に応じた運動の提案をしています。



居室例

慣れ親しんだ物をご持参ください。

生活スタイルを大切に、身体状況に合わせ、安全に配慮した居心地よい環境づくりのご提案を致します。



かのん
華音

ご入居者様の「声」からサービスの質の向上に取り組み、進化し続ける施設職員が明るく、ご家族とのコミュニケーションも大切にしています。館内設備が整っているだけでなく、清潔、整理に気を配っております。ご入居者様やご家族様の思いに寄り添いながら、生活や体調への不安解消に向けてのご支援や、月一回以上主治医へ日々の健康情報提供を行い連携を図っています。年一度「施設快善アンケート」を実施し、ご入居者様・ご家族様からのご要望を伺い、満足・安心に向け取り組んでいます。月2回の訪問理美容や、週1～2回の近隣コンビニの訪問販売などで、外出が難しくなられた方々にも、整容や買物を楽しんで頂いています。

施設の特徴

入居条件・特徴

- 自立可
- 要支援可
- 要介護可
- 日中看護師駐在
- 全室個室
- ナースコール
- 24H 介護士常駐
- 訪問診療可

医療対応

- 糖尿病・インシュリン ▲
- 在宅酸素 ▲
- ストーマ・人工肛門 ▲
- 車椅子 ○
- ペースメーカー ▲
- 統合失調症 ▲
- カテーテル・バルーン ▲
- 精神疾患・うつ病 ▲

※○受入可 ▲要相談

施設概要

- 入居定員 53 名
- 建物概要 鉄筋コンクリート造 3 階建 総延床面積：2073.60 ㎡
- 居室概要 設備：トイレ・洗面台・照明器具・収納設備・暖房設備・緊急通報装置・スプリンクラー
面積：18.81 ㎡～ 22.68 ㎡
- 共用部分概要 共用トイレ・スタッフステーション・談話室・食堂・浴室・洗濯室・エレベーター

協力医療機関

- 医療法人フクダ フクダクリニック
旭川市末広 5 条 7 丁目 1 番 1 号

お問合せ・ご相談

TEL 0166-23-3040
FAX：0166-23-7077

所在地
〒070-0034
旭川市 4 条通 17 丁目
1481 番 1 号

ホームページ URL
https://fcs-hd.jp/
※QR コードは華音の
ページに移動します。



利用料金表

月額ご利用料金

基本料金①（30日換算）

部屋タイプ	Aタイプ(18.81㎡)	Bタイプ(19.44㎡)	Cタイプ(21.87㎡)	Dタイプ(22.68㎡)
月額賃借料	39,000円	42,000円	45,000円	48,000円
その他	98,500円（内訳 管理費31,000円 共益費21,000円 食費46,500円）			
月額費用	137,500円	140,500円	143,500円	146,500円

介護保険負担金②（1割）

※2割負担の方は表記の金額の2倍になります。※3割負担の方は表記の金額の3倍になります。

	要支援1	要支援2	要介護1	要介護2	要介護3	要介護4	要介護5
30日/概算	5,460円	9,330円	16,140円	18,120円	20,220円	22,140円	24,210円

例要介護1 Aタイプの場合

基本生活費① 137,500円	+	介護度別自己負担額② 16,140円	=	①+②合計利用料金（30日換算） 153,640円
--------------------	---	-----------------------	---	------------------------------

※入居時に敷金 80,000 円がかかります。

※食費は消費税込みとなります。

※冬期暖房費（10月～4月）月額 9,800 円が別途かかります。

サービス内容一覧

介護サービス	●自立の方は生活サポート費(月額33,000円)に含む。 ●要支援・要介護の方は介護保険給付額に含む。 食事介助・排泄介助・入浴介助・身辺介助・通院入退院同行介助(協力医療機関のみ)・居室清掃(原則週2回)・寝具交換(原則週1回)・巡回	
健康サービス	●自立の方は生活サポート費に含む。 ●要支援・要介護の方は介護保険給付額に含む。 定期健康診断・健康相談・健康管理・生活指導・栄養指導・通院・入退院同行介助(協力医療機関以外の場合,最初の1時間1,100円、以降30分毎に550円)	
生活サービス	洗濯サービス	1回550円 施設職員が洗濯を実施。(洗濯機で洗えるものに限る)
	洗濯機使用料	月額550円 備え付けの洗濯機をお貸しします。洗剤等は各自ご用意ください。
	寝具リース	月額1,980円 掛布団・敷布団・包布・枕をお貸しします。
	リネンリース	月額1,650円 シーツ・包布・枕カバー・バスタオルをお貸しします。
	買物代行	指定店・指定日において週1回実施。買物費用は実費。
	買物外出支援	指定店・指定日において月1回実施。買物費用は実費。
生活援助	入居者様の日常生活における個別的な要望に対応する為、代行及び同行について、最初の1時間1,100円、以降30分毎に550円を頂きます。	
レクリエーション	介護職員により、ご契約者の心身等を送る上で活性化できるレクリエーションを実施します。	

その他の実費負担

- オムツ代、医療費、理美容代、クリーニング代、個人の嗜好品、通信費等は、別途実費負担となります。
- 介護保険サービスと介護保険外の実費がかかるサービスがあります。

加算名	加算料金	加算名	加算料金	加算名	加算料金
個別機能訓練加算(Ⅰ)	1日 12円	認知症専門ケア加算(Ⅰ)	1日 3円	退院・退所時連携加算	1日 30円
個別機能訓練加算(Ⅱ)	1ヶ月 20円	認知症専門ケア加算(Ⅱ)	1日 4円	科学的介護推進体制加算	1ヶ月 40円
夜間看護体制加算	1日 10円	若年性認知症入居者受入加算	1日 120円	口腔・栄養スクリーニング加算	1回あたり20円
医療機関連携加算	1ヶ月 80円	口腔衛生管理体制加算	1ヶ月 30円	ADL維持加算(Ⅰ)	1ヶ月 30円
サービス提供体制強化加算(Ⅰ)	1日 22円	介護職員処遇改善加算(Ⅰ)	1ヶ月 8.2%	ADL維持加算(Ⅱ)	1ヶ月 60円
サービス提供体制強化加算(Ⅱ)	1日 18円	介護職員等特定処遇改善加算(Ⅰ)	1ヶ月 1.8%	生活機能向上連携加算(Ⅰ)	1ヶ月 100円
サービス提供体制強化加算(Ⅲ)	1日 6円	介護職員等特定処遇改善加算(Ⅱ)	1ヶ月 1.2%	生活機能向上連携加算(Ⅱ)	1ヶ月 200円
介護職員等ベースアップ等支援加算	1ヶ月 1.5%				

※上記加算につきましては、状況に伴い変更する場合がございますので、都度ご説明させていただきます。

上記の金額は省令により変動する場合があります。ご不明な点がございましたら、ご相談ください。