

安心できる生活、総合的に支援する「輪」。全道にひろがる、  
株式会社ふれあいケアサービス HD



日総ふれあいケアサービス 株式会社

S&N ふれあいケアサービス 株式会社

TN ふれあいケアサービス 株式会社

特定非営利活動法人 ぬくもりの介護

グループホーム	サービス付き高齢者向け住宅
札幌 9施設	北広島 1施設
岩見沢 1施設	苫小牧 1施設
江別 1施設	旭川 1施設
小樽 2施設	稚内 1施設
石狩 1施設	合計 4施設
千歳 3施設	
苫小牧 6施設	介護付き有料老人ホーム
旭川 2施設	札幌 1施設
帯広 4施設	岩見沢 1施設
寿都 1施設	江別 1施設
函館 2施設	函館 1施設
稚内 1施設	合計 4施設
合計 33施設	

小規模多機能ホーム
寿都 1施設

障がい者グループホーム
札幌 1施設

就労継続支援B型
札幌 1施設

認知症高齢者グループホーム、サービス付き高齢者住宅、介護付有料老人ホームでの、自分らしい生き方を支援する各種介護施設を充実させています。経験豊富な専門スタッフが親切・丁寧、真心で対応し、今までと変わらぬ自分らしい生き方の実現をお手伝いしております。



ホームページ  
<https://fcs-hd.jp/>



# ふれあいの里 グループホーム 上幌向

かみほろむい

あんしんとこころ、人びとへ



ふれあいの里  
かみほろむい  
グループホーム 上幌向  
TEL 0126-26-6280  
〒069-0361 岩見沢市上幌向北1条4丁目750番6号  
FAX 0126-26-6283

[運営法人]  
日総ふれあいケアサービス株式会社  
〒003-0826 札幌市白石区菊水元町6条1丁目1番27号2F  
TEL 011-598-7277 FAX 011-598-7278  
Email info2@nisso-fcs.jp

# 人びとが安心できる日常生活を 総合的に支援いたします。



居間



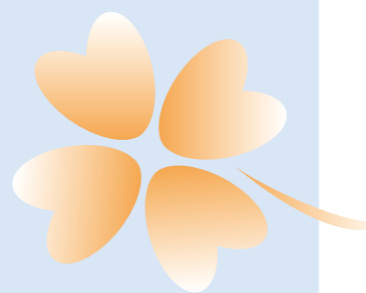
食堂



個別浴室

## 施設の理念

入居者様ひとりひとりが笑顔で明るく元気よく、穏やかに「ほっ」として、家族や地域に支えられ、喜怒哀楽を出し暮らせるホームを目指します。



## ご利用になれる方

- 要介護者及び要支援2の方で医師より認知症と診断された方（医師の認知症診断書が必要です）
- 常時、医療機関で入院等の治療を受ける必要のない方
- おおむね自立が出来ており、共同生活を営むことに支障のない方

## 施設の特徴

### ポイント①



毎月行事があるホームです。

各利用者様の誕生日会をはじめ、季節行事を主に職員と利用者様とで協力しながら開催をしています。中にはクリスマス会や夏祭りなどの大型行事や外出・外食行事も行っています。

### ポイント②

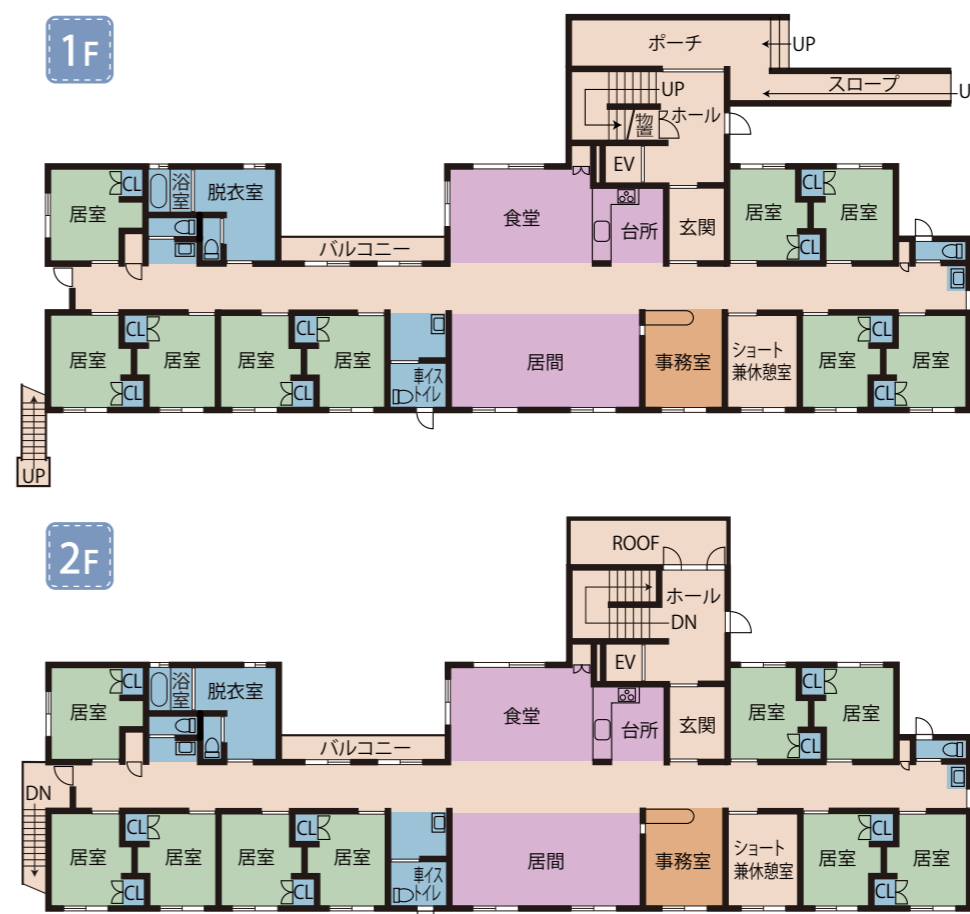


明るく開放的な空間です。

施設内は居間や食堂、廊下には大きな窓がありますので、日差しがよく入ります。また、居間と食堂が隣り合わせな事で広い空間となっています。廊下は直線状で人の行き来が分かりやすいような作りになっていますので見渡しが良く死角が少ない構造になっています。

## 施設内の様子

各階には最大9名の利用者様が過ごされており、ご自分のペースや今までの生活スタイルをできるだけ変えずに過ごす事が可能になっています。



## 住まい

上幌向駅より徒歩1〜2分の  
交通の便が良い静かな場所です。  
JR上幌向駅より徒歩1〜2分で駅を降りるとすぐ左手にホームが見えてきます。周囲には畑や閑静な住宅街があり静かな環境となっています。自分のペースに合った過ごし方ができ、窓から四季折々の変化を感じる事も出来ます。



## 居室例

慣れ親しんだ物を  
ご持参ください。

各部屋に床暖房を完備しており、窓から電車の通る景色や近隣の畑の様子を眺める事が出来ます。



# 上幌向



管理者  
佐藤 貴憲

自然に溢れた環境で季節の変化を感じながら、個々の過ごし方を尊重した生活を提供致します。  
ふれあいの里グループホーム上幌向の特徴は、自然溢れる環境の中でゆったりとした日々を過ごす事を目指しています。花見から始まり紅葉狩りまで、毎月外に出る行事に加えて、屋内、屋外に関わらず、敷地内の畑、近隣の花や木々の成長、実りを通して季節の移り変わりを実感して頂けるよう関わっています。又、少人数の生活だからこそ出来る、入居者様の生活スタイルを尊重して、御自分のペースで過ごして頂けるよう、起きる時間や寝る時間、食事時間も基本的に決めておらず、思い思いの生活を行える様にして頂いています。

## 施設の特徴

### 入居条件・特徴

要支援 2	要介護 1～5	口腔 ケア	全室 個室
毎日 レク	入居金 0円	24H 介護士 常駐	訪問 診療可

### 医療対応

糖尿病・インシュリン <input type="checkbox"/>	統合失調症 <input type="checkbox"/>
ペースメーカー <input type="checkbox"/>	精神患者・うつ病 <input type="checkbox"/>
車椅子 <input type="checkbox"/>	

※○受入可 △要相談

## 施設概要

- 入居定員 18名 2ユニット
- 建物概要 木造 2階建 総延床面積：594.54㎡
- 居室概要 設備：照明器具・クローゼット・カーテン・暖房器具  
面積：10.26㎡～10.80㎡（クローゼット部分を除く）
- 共用部分概要 食堂（兼）居間・台所・浴室・洗濯室・トイレ・洗面所

## 協力医療機関

- 医療法人 すこやか すこやかクリニック上幌向  
岩見沢市上幌向南1条4丁目1262番1
- 医療法人社団 仁悠会 へんみデンタルクリニック  
岩見沢市幌向南1条3丁目346

お問合せ・ご相談

☎0126-26-6280

FAX：0126-26-6283

所在地  
〒069-0361  
岩見沢市上幌向  
北1条4丁目750番6号

ホームページ URL  
https://fcs-hd.jp/

※QRコードは上幌向の  
ページに移動します。



# 利用料金表

## 月額ご利用料金

基本料金 (30日概算) ①	家賃	46,150円
	水光熱費	31,000円
	食費	41,400円
	合計	<b>118,550円</b>
	冬期暖房費	11,450円

※冬期暖房費は10月～4月のみとなります。

基本料金合計①	介護保険負担金（1割負担）②		合計利用金額①+②
	要介護度	30日概算（1日）	30日概算
118,550円 (冬期期間は130,000円)	要支援2	22,440円（748円）	<b>140,990円</b>
	要介護1	22,560円（752円）	<b>141,110円</b>
	要介護2	23,610円（787円）	<b>142,160円</b>
	要介護3	24,330円（811円）	<b>142,880円</b>
	要介護4	24,810円（827円）	<b>143,360円</b>
	要介護5	25,320円（844円）	<b>143,870円</b>

※2割負担の方は表記の金額の2倍になります。  
※3割負担の方は表記の金額の3倍になります。

## その他の実費負担

加算名	加算料金	加算名	加算料金
初期加算	1日 30円	退居時相談援助加算	1日 400円
医療連携体制加算（Ⅰ）	1日 39円	介護職員処遇改善加算（Ⅰ）	1ヶ月 11.1%
サービス提供体制強化加算（Ⅰ）	1日 22円	介護職員等特定処遇改善加算（Ⅰ）	1ヶ月 3.1%
サービス提供体制強化加算（Ⅱ）	1日 18円	介護職員等特定処遇改善加算（Ⅱ）	1ヶ月 2.3%
サービス提供体制強化加算（Ⅲ）	1日 6円	科学的介護推進体制加算	1ヶ月 40円
若年性認知症利用者受入加算	1日 120円	栄養管理体制加算	1ヶ月 30円
認知症専門ケア加算（Ⅰ）	1日 3円	口腔・栄養スクリーニング加算	1回あたり20円
認知症専門ケア加算（Ⅱ）	1日 4円	生活機能向上連携加算（Ⅰ）	1ヶ月 100円
口腔衛生管理体制加算	1ヶ月 30円	生活機能向上連携加算（Ⅱ）	1ヶ月 200円
介護職員等ベースアップ等支援加算	1ヶ月 2.3%		

※上記加算につきましては、状況に伴い変更する場合がございますので、都度ご説明させていただきます。

- 敷金・保証金はかかりません。
- 生活保護の方の家賃は、住宅扶助基準額になり、水光熱費は月額25,400円になります。（令和2年7月1日現在）
- その他日常生活費、オムツ代、医療費、理美容代、クリーニング代、個人嗜好品等は別途実費負担となります。上記の金額は省令により変動する場合があります。ご不明な点がございましたら、ご相談ください。