

安心できる生活、総合的に支援する「輪」。全道にひろがる、
株式会社ふれあいケアサービス HD



日総ふれあいケアサービス 株式会社

S&N ふれあいケアサービス 株式会社

TN ふれあいケアサービス 株式会社

特定非営利活動法人 ぬくもりの介護

グループホーム	サービス付き高齢者向け住宅
札幌 9施設	北広島 1施設
岩見沢 1施設	苫小牧 1施設
江別 1施設	旭川 1施設
小樽 2施設	稚内 1施設
石狩 1施設	合計 4施設
千歳 3施設	
苫小牧 6施設	介護付き有料老人ホーム
旭川 2施設	札幌 1施設
帯広 4施設	岩見沢 1施設
寿都 1施設	江別 1施設
函館 2施設	函館 1施設
稚内 1施設	合計 4施設
合計 33施設	

小規模多機能ホーム
寿都 1施設

障がい者グループホーム
札幌 1施設

就労継続支援B型
札幌 1施設

認知症高齢者グループホーム、サービス付き高齢者住宅、介護付有料老人ホームでの、自分らしい生き方を支援する各種介護施設を充実させています。経験豊富な専門スタッフが親切・丁寧、真心で対応し、今までと変わらぬ自分らしい生き方の実現をお手伝いしております。



北海道認証
働きやすい介護の職場

ホームページ
<https://fcs-hd.jp/>



ふれあいの里 グループホーム 野幌

あんしんとこころ、人びとへ

交通アクセス JR野幌駅より車で5分。



ふれあいの里 グループホーム 野幌 TEL 011-385-0102

〒069-0817 江別市野幌代々木町56番地9
FAX 011-385-0166

[運営法人]
日総ふれあいケアサービス株式会社
〒003-0826 札幌市白石区菊水元町6条1丁目1番27号2F
TEL 011-598-7277 FAX 011-598-7278
Email info2@nisso-fcs.jp



人びとが安心できる日常生活を 総合的に支援いたします。



居間



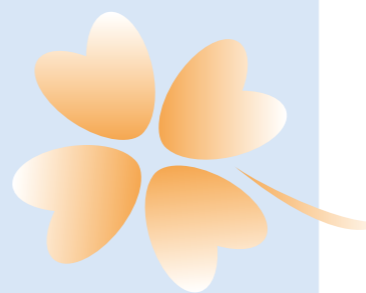
食堂



個別浴室

施設の理念

『わ』の理念のもと一緒にふれあいながら生きることを目標に、ゆったりとした生活を心がけています。日々の生活の中では、暖かい日には外に出て外気に触れられる日常に加え、ほっこり温かい笑顔のある空間づくりとその中で入居者様一人一人に合った『役割』をもてる生活をめし、入居者様と楽しく触れ合いながら一緒に安心して齢を重ねられる日々を提供致します。



ご利用になれる方

- 要介護者及び要支援2の方で医師より認知症と診断された方（医師の認知症診断書が必要です）
- 常時、医療機関で入院等の治療を受ける必要のない方
- おおむね自立が出来ており、共同生活を営むことに支障のない方

施設の特徴

ポイント①



お一人お一人の
自己決定を尊重致します。

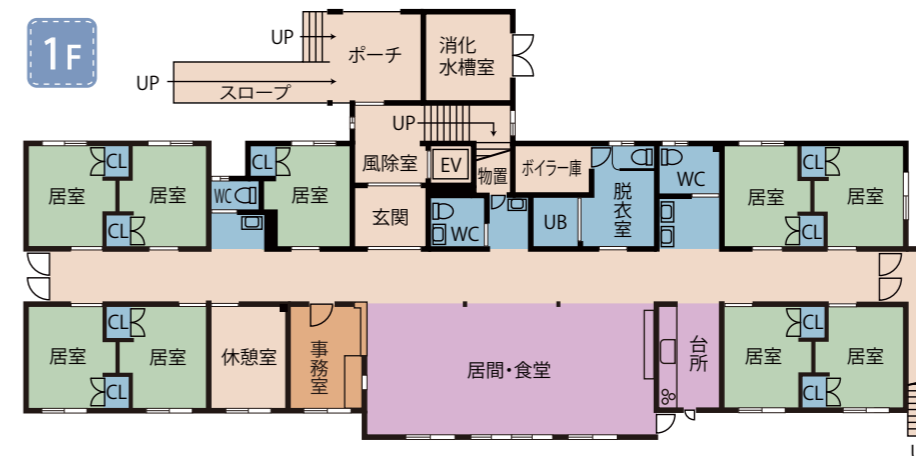
共同生活という生活環境の中でも、お一人お一人が望まれる生活の在り方、過ごされ方に寄り添い、その実現を目指していきます。生活の中心は入居者様一人一人であることを念頭に、提供させて頂くサービスから選択して頂くことで、ご自身が望む生活の実現を目指します。

ポイント②



「笑い」のある生活を
提供致します。

日々の生活の中で職員はもちろんのこと、入居者様同士の関わりが深まるように支援致します。また生活の中での会話を大切に、日々の生活の中で「笑い」のある雰囲気づくりを目指します。



住まい

木造二階建ての構造であり、各所に柔らかな木の色を基調とした建具や家具を取りそろえることで、日々の生活の中に木のぬくもりを感じながら過ごすことができる空間となっています。

柔らかな木の色を基調とした
木造二階建てとなっています

施設内の様子

9名の入居者様が同じ時間を共有しながら互いにその生活を尊重しつつ、穏やかな雰囲気の中会話と笑顔がある生活空間づくりを目指しております。



居室例



慣れ親しんだ物を
ご持参ください。

おおよそ6畳一間の洋室であり、室内にはテレビのアンテナ、クローゼットが完備されております。

のっぼろ
野幌

管理者

太田 守俊

「わ」の理念のもと一緒にふれあい、生きることを目標に、ゆったりとした生活を心がけています。

日々の生活の中では、暖かい日には外に出て外気に触れられる日常に加え、ほっこり温かい笑顔のある空間づくりを目指し、入居者様と楽しく触れ合いながら一緒に生活していく事を目標としています。その中で入居者様お一人お一人に合った『役割』をもてる生活を目標し、協力医療機関をはじめとし地域と連携し、安心して齢を重ねられる日々を提供致します。

施設の特徴

入居条件・特徴

要支援 2	要介護 1～5	口腔 ケア	全室 個室
毎日 レク	入居金 0円	24H 介護士 常駐	訪問 診療可

医療対応

糖尿病・インシュリン Δ	在宅酸素 Δ
ストーマ・人工肛門 Δ	車椅子 \circ
人工透析 Δ	統合失調症 Δ
ペースメーカー \circ	精神患者・うつ病 Δ
カテーテル・バルーン Δ	

※ \circ 受入可 Δ 要相談

施設概要

- 入居定員 18名 2ユニット
- 建物概要 木造 2階建 総延床面積：573.74㎡
- 居室概要 設備：照明器具・クローゼット・カーテン・床暖房
面積：10.26㎡（クローゼット部分を除く）
- 共用部分概要 食堂（兼）居間・台所・浴室・洗濯室・トイレ・洗面所

協力医療機関

- 医療法人社団 翔嶺館 新札幌聖陵ホスピタル
札幌市厚別区厚別東 4 条 2 丁目 1 番 30 号
- 医療法人社団 中央歯科医院
江別市中央町 1 番地 17

利用料金表

月額ご利用料金

基本料金 (30日概算) ①	家賃	51,000円
	水光熱費	28,500円
	食費	40,500円
	合計	120,000円
	冬期暖房費	10,000円

※冬期暖房費は 10 月～ 4 月のみとなります。

基本料金合計①	介護保険負担金（1割負担）②		合計利用金額①+②
	要介護度	30日概算（1日）	30日概算
120,000円 (冬期期間は130,000円)	要支援 2	22,440円 (748円)	142,440円
	要介護 1	22,560円 (752円)	142,560円
	要介護 2	23,610円 (787円)	143,610円
	要介護 3	24,330円 (811円)	144,330円
	要介護 4	24,810円 (827円)	144,810円
	要介護 5	25,320円 (844円)	145,320円

※2割負担の方は表記の金額の2倍になります。
※3割負担の方は表記の金額の3倍になります。

その他の実費負担

加算名	加算料金	加算名	加算料金
初期加算	1日 30円	退居時相談援助加算	1日 400円
医療連携体制加算（Ⅰ）	1日 39円	介護職員処遇改善加算（Ⅰ）	1ヶ月 11.1%
サービス提供体制強化加算（Ⅰ）	1日 22円	介護職員等特定処遇改善加算（Ⅰ）	1ヶ月 3.1%
サービス提供体制強化加算（Ⅱ）	1日 18円	介護職員等特定処遇改善加算（Ⅱ）	1ヶ月 2.3%
サービス提供体制強化加算（Ⅲ）	1日 6円	科学的介護推進体制加算	1ヶ月 40円
若年性認知症利用者受入加算	1日 120円	栄養管理体制加算	1ヶ月 30円
認知症専門ケア加算（Ⅰ）	1日 3円	口腔・栄養スクリーニング加算	1回あたり20円
認知症専門ケア加算（Ⅱ）	1日 4円	生活機能向上連携加算（Ⅰ）	1ヶ月 100円
口腔衛生管理体制加算	1ヶ月 30円	生活機能向上連携加算（Ⅱ）	1ヶ月 200円
介護職員等ベースアップ等支援加算	1ヶ月 2.3%		

※上記加算につきましては、状況に伴い変更する場合がございますので、都度ご説明させていただきます。

- 敷金・保証金はかかりません。
- 生活保護の方の家賃は、住宅扶助基準額になります。
- その他日常生活費、オムツ代、医療費、理美容代、クリーニング代、個人嗜好品等は別途実費負担となります。上記の金額は省令により変動する場合があります。ご不明な点がございましたら、ご相談ください。

お問合せ・ご相談

011-385-0102

FAX : 011-385-0166

所在地
〒069-0817
江別市野幌代々木町 56 番地 9

ホームページ URL
https://fcs-hd.jp/

※QRコードは野幌のページに移動します。



ふれあいの里
グループホーム

のっぼろ
野幌

TEL (011) 385-0102
FAX (011) 385-0166